

Il punto sugli esami ambulatoriali e la riconversione

P. Vicari - CPO Piemonte

M.C. Antoniotti - SSEPI ASL NO

Programma Regionale di Screening Mammografico

Workshop 2012

14 novembre 2012



Centro di Riferimento per l'Epidemiologia
e la Prevenzione Oncologica in Piemonte



Fonti informative

- **Dati attività screening (CSI)**
 - **Flusso C ambulatoriali**
 - **Sorveglianza PASSI**

Dati attività screening

Vantaggi

- Sono dati descrittivi relativi a tutte le osservazioni appartenenti alla popolazione in oggetto

Svantaggi

- Mancanza di indicatori adeguati ad individuare con certezza i casi riconvertiti

Flusso C ambulatoriale

Svantaggi

- Non conosciamo la motivazione dell'esame, stimiamo che almeno il 60% sia fatto per prevenzione

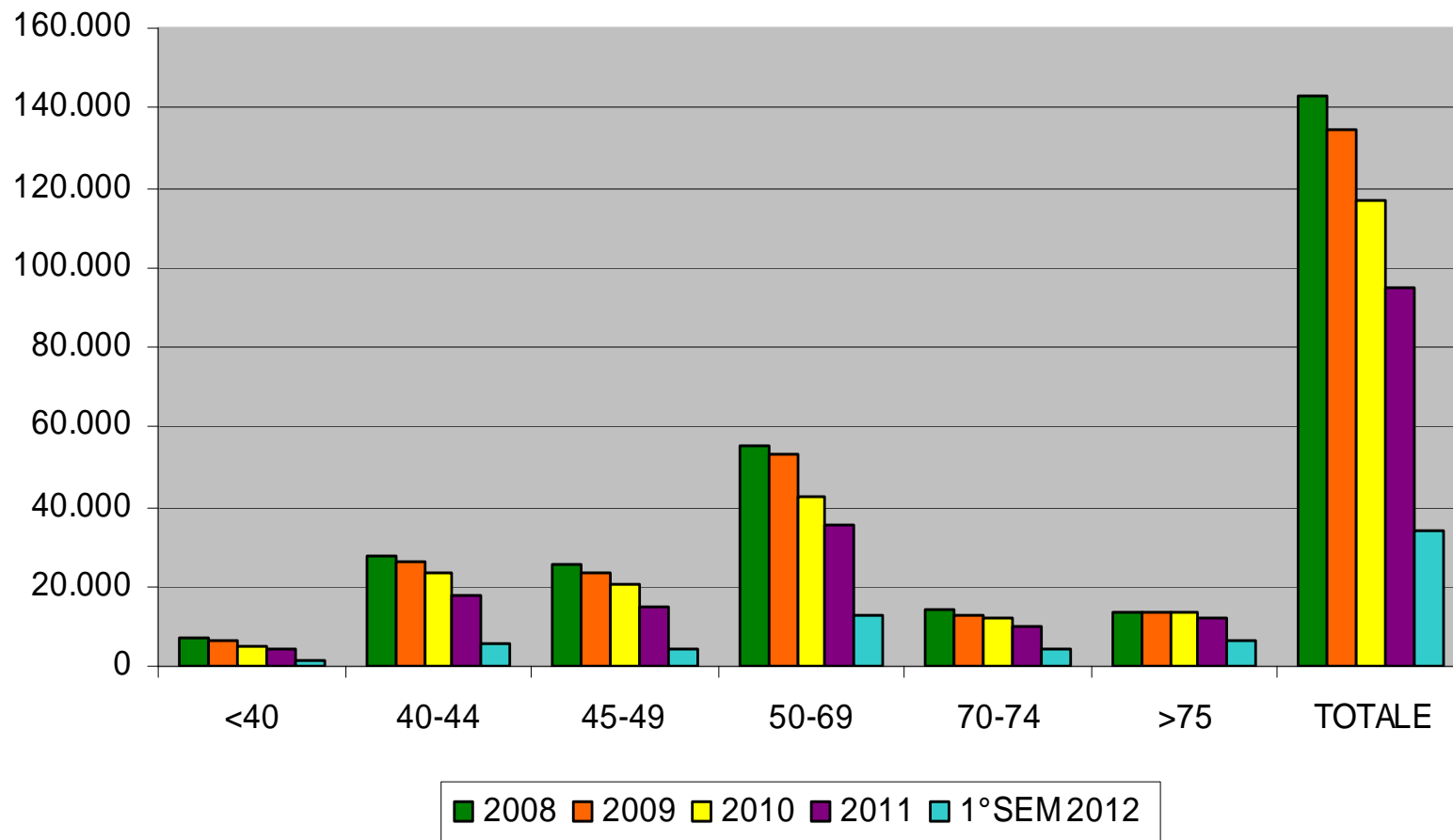
• Vantaggi

- Sono dati oggettivi



Non abbiamo informazioni oggettive sul ricorso al privato

Mammografie ambulatoriali Regione Piemonte

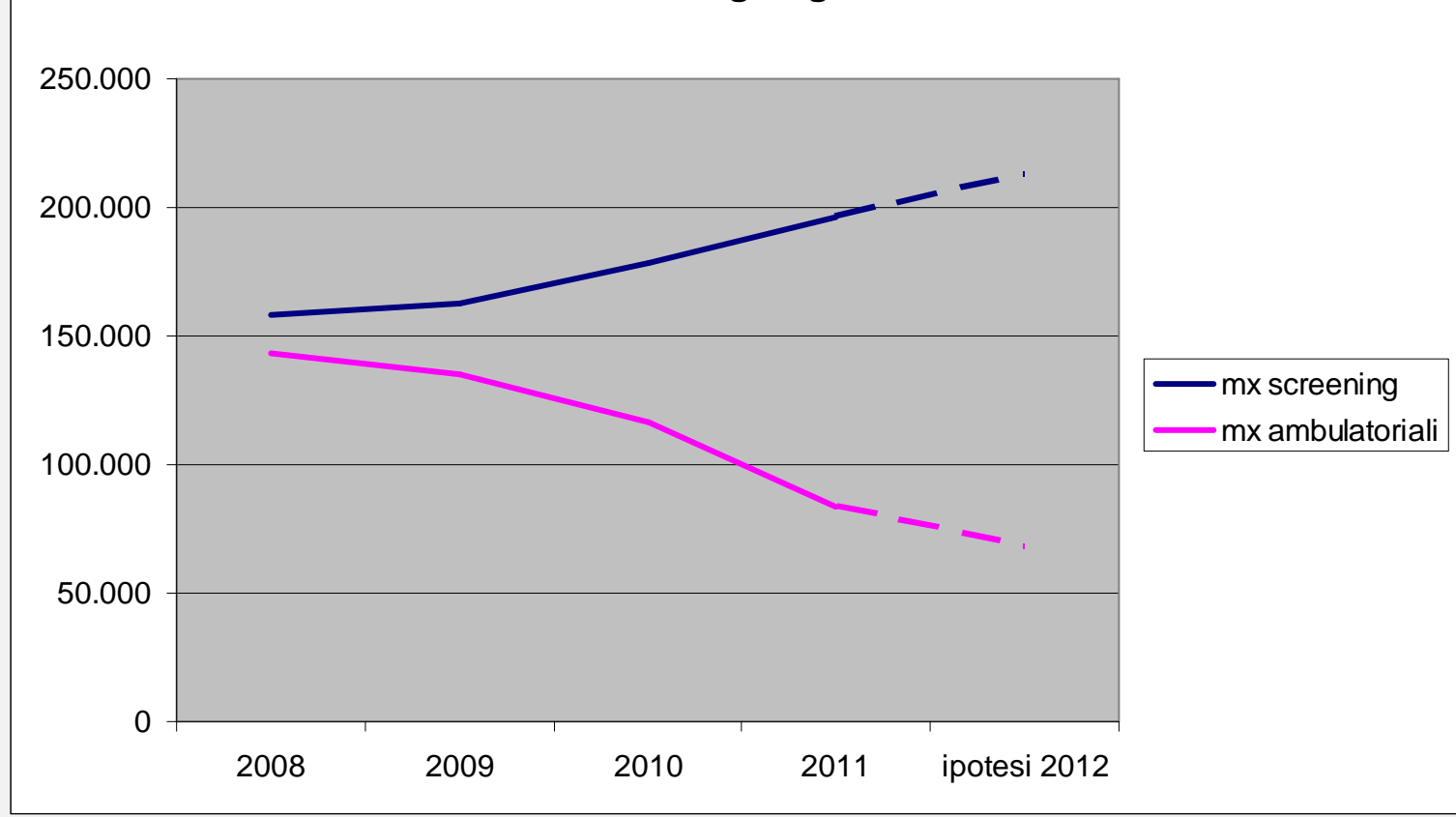


Il numero delle mammografie ambulatoriali è diminuito costantemente (si è passati dalle 143.233 del 2008 alle 83.836 del 2011).

I dati del primo semestre 2012 confermano questo andamento con 34.078 mammografie

La diminuzione si osserva in tutte le fasce di età, eccetto nella fascia 75+ ed è più marcata nelle fasce 45-49 (50%) e 50-69 (42%)

mx ambulatoriali e di screening Regione Piemonte tutte le età

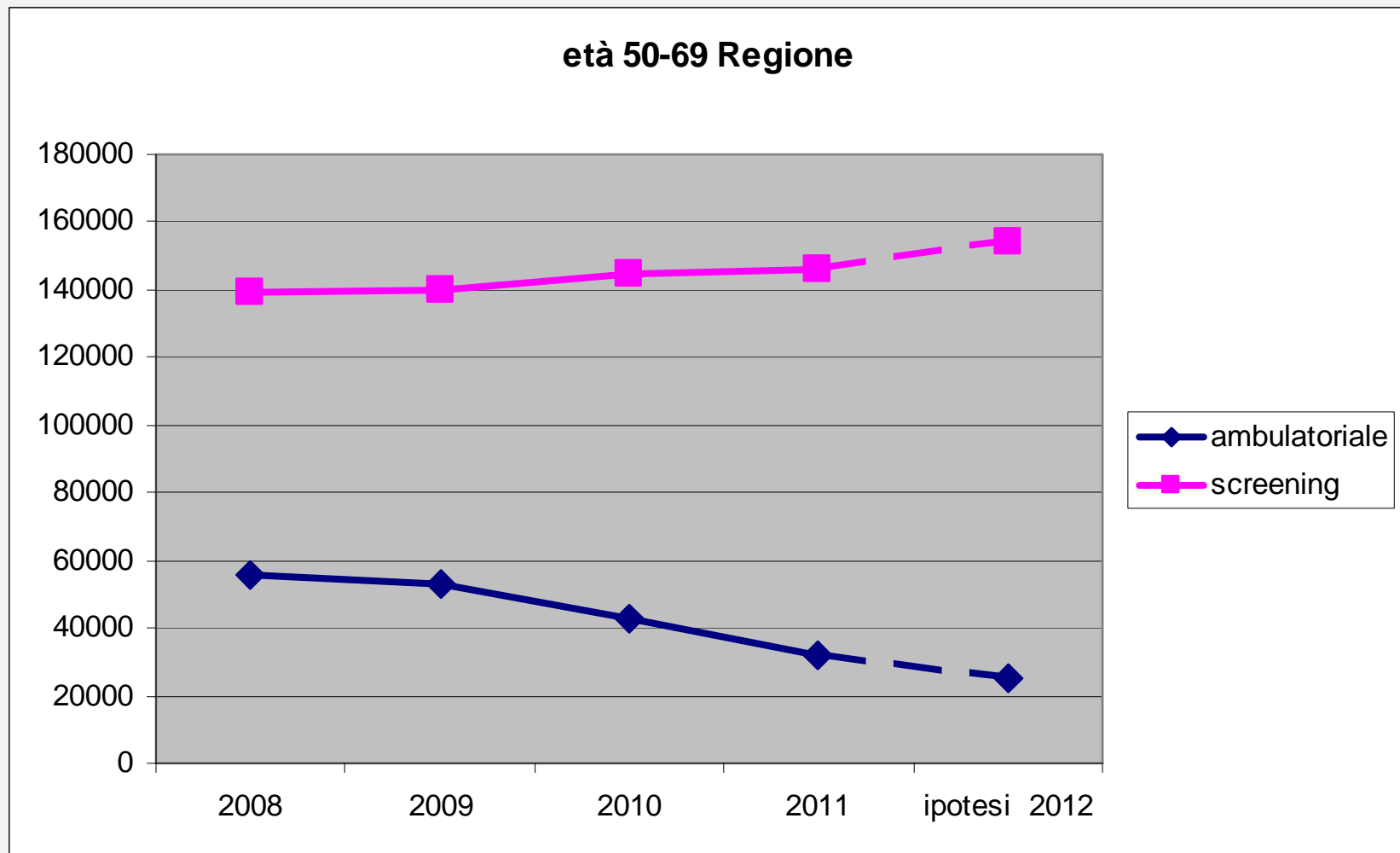


	2008	2009	2010	2011	1°sem 2012
ambulatoriali	143.278	134.861	116.762	83.836	34.078
screening	158.486	162.748	178.445	196.352	106.493

Dal 2008 al 2011 il numero di mammografie ambulatoriali è diminuito del 41%

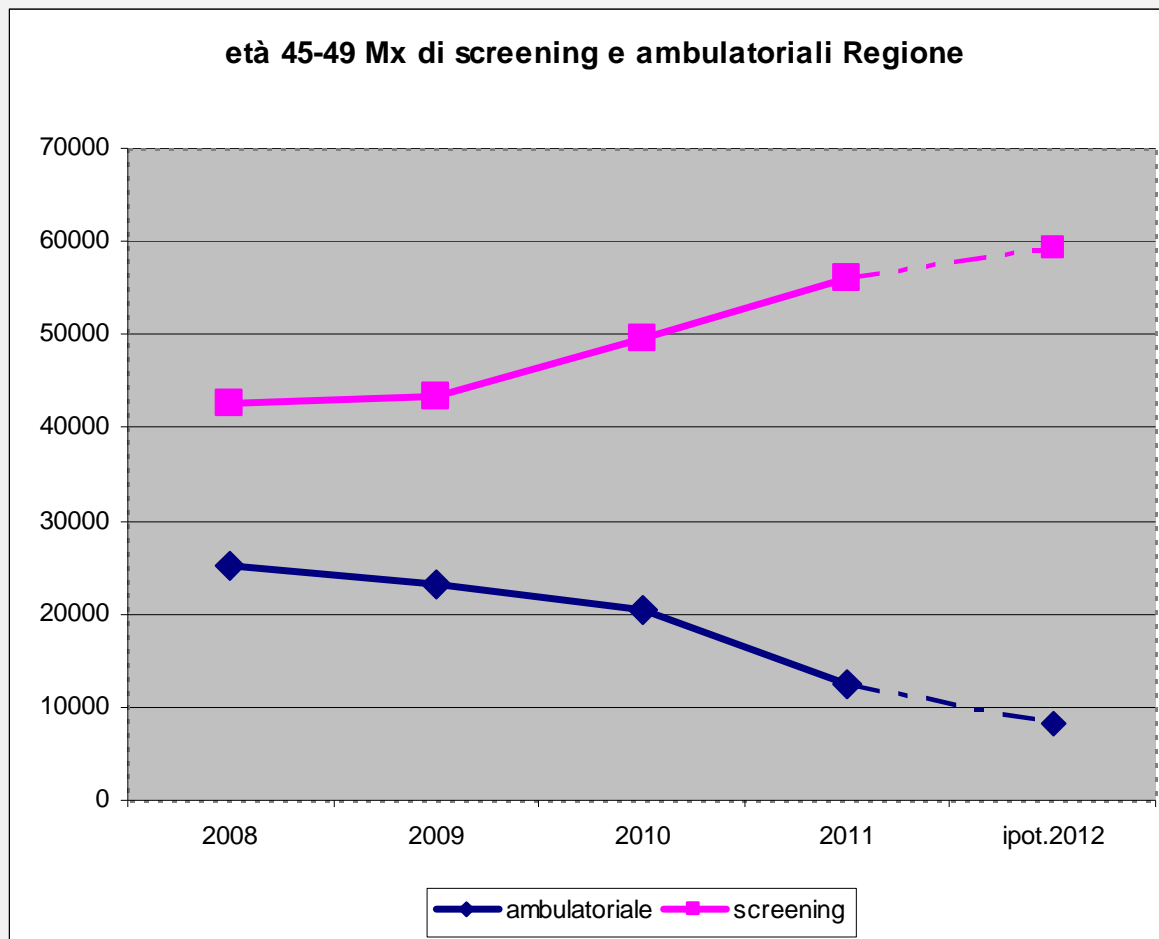
Gli esami di screening sono aumentati del 24%

Le mx ambulatoriali comprendono anche le cliniche, quelle di screening anche richiami anticipati, sintomi e adesioni spontanee



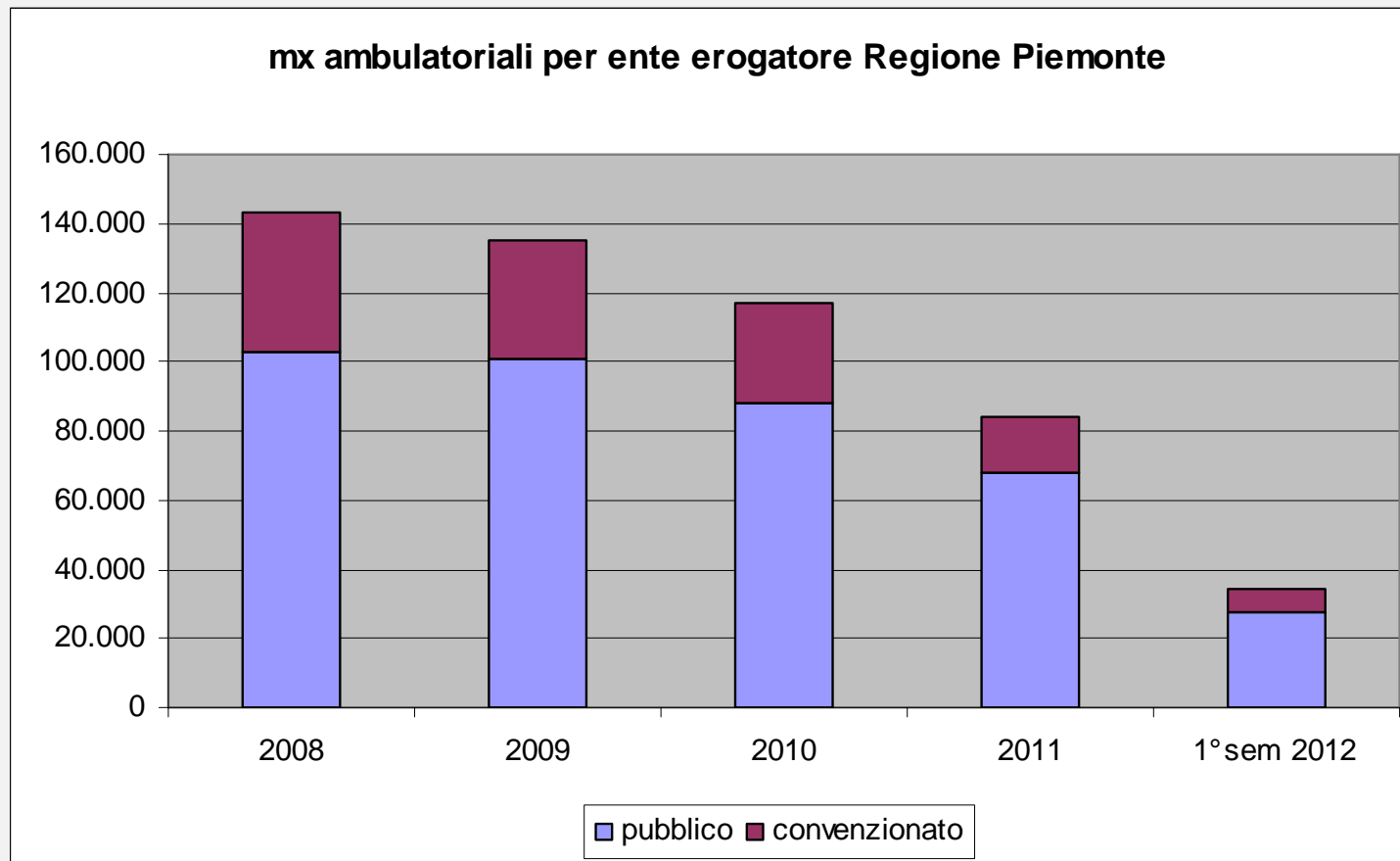
	2008	2009	2010	2011
ambulatoriale	55.545	53.171	42.727	31.839
screening	139.456	139.663	144.879	145.748

Fra il 2008 e il 2011 gli esami ambulatoriali nella fascia 50-69 sono diminuiti del 42%, quelli di screening sono aumentati del **4,51%**



Fra il 2008 e il 2011 gli esami ambulatoriali sono diminuiti del 51%, quelli di screening sono "aumentati" del 149,52%

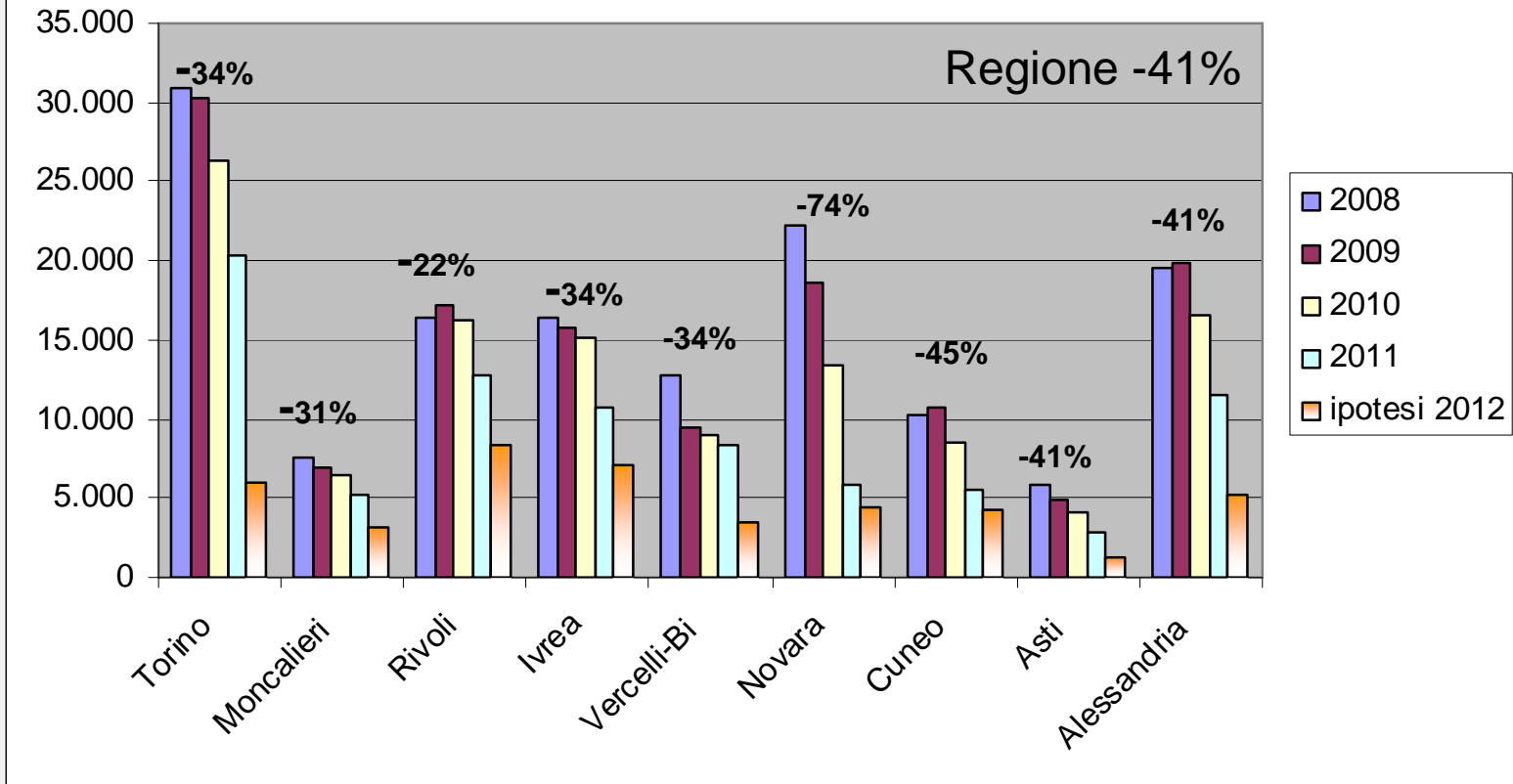
	2008	2009	2010	2011	2012
ambulatoriale	25.235	23.236	20.372	12.497	4.143
screening	17.449	20.228	29.240	43.539	25.522
totale	44.692	45.473	51.622	58.047	31.677



Dal 2008 al 2011 il numero di mammografie ambulatoriali è diminuito del 41% in totale, del 34% nelle strutture pubbliche e del 60% in quelle convenzionate

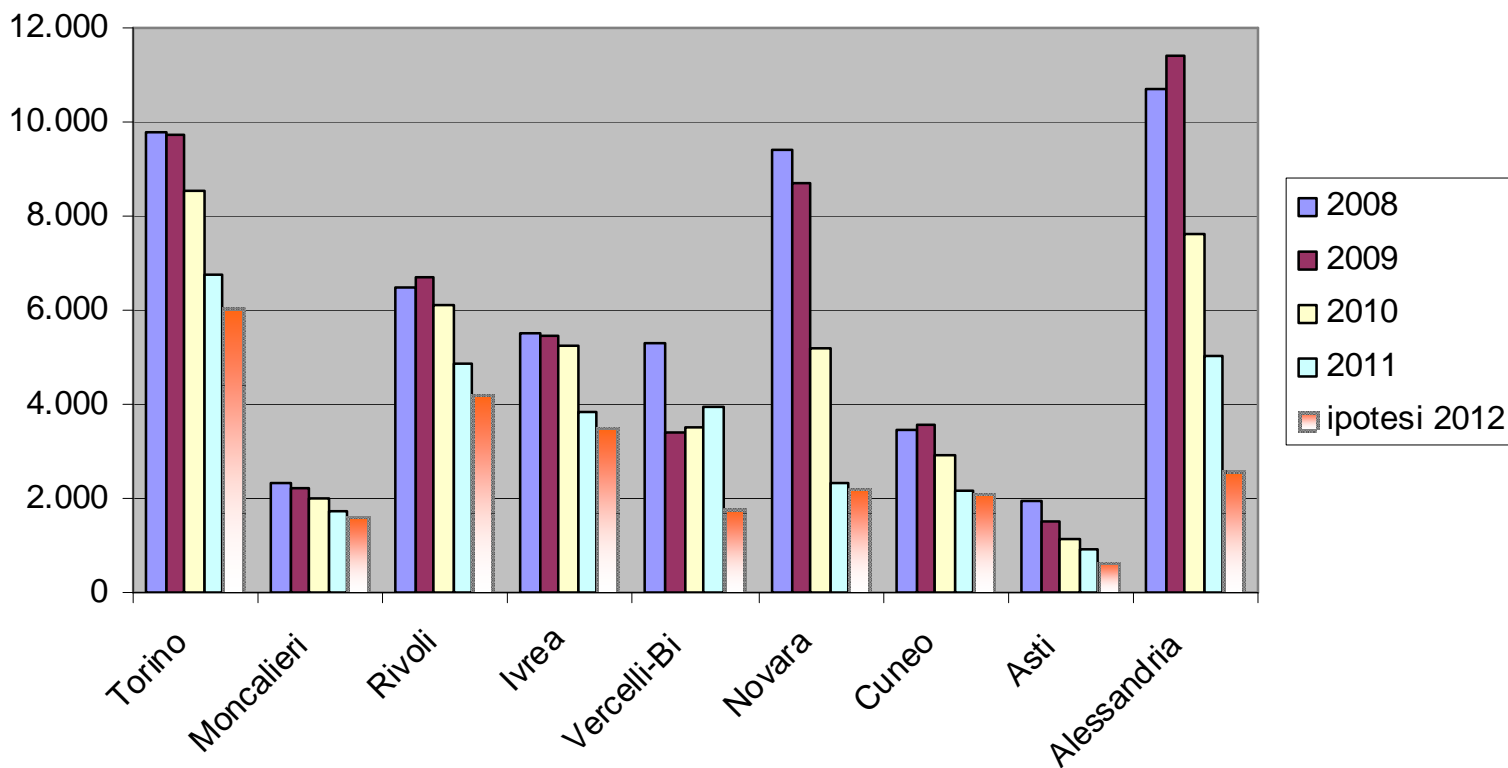
Effetto applicazione circolare regionale

tutte le età MX ambulatoriali per dipartimento



	Torino	Moncalieri	Rivoli	Ivrea	Vercelli-Bi	Novara	Cuneo	Asti	Alessandria	tot
2.008	30.827	7.550	16.407	16.408	12.836	22.232	10.217	5.798	19.603	141.878
2.009	30.286	6.982	17.244	15.806	9.456	18.676	10.645	4.842	19.800	133.737
2.010	26.375	6.461	16.271	15.213	9.057	13.354	8.463	4.114	16.553	115.861
2.011	20.301	5.247	12.727	10.762	8.425	5.793	5.589	2.788	11.536	83.168
1°sem 2012	3.026	803	2.095	1.760	879	1.104	1.059	323	1.308	12.357

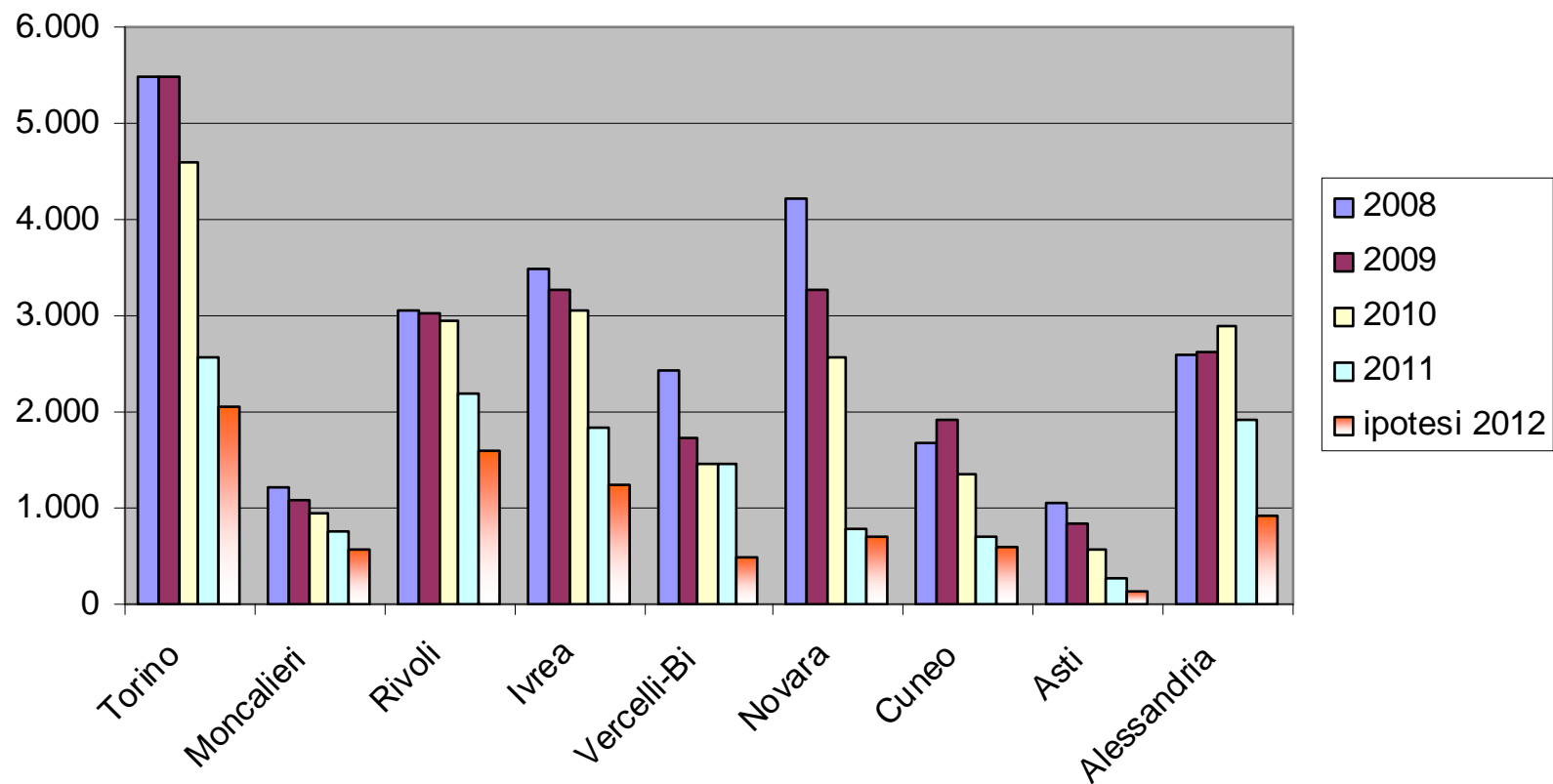
età 50-69 MX ambulatoriali per dipartimento



-31%	-26%	-25%	-31%	-25%	-76%	-38%	-53%	-53%	-43%
------	------	------	------	------	------	------	------	------	------

	Torino	Moncalieri	Rivoli	Ivrea	Vercelli-Bi	Novara	Cuneo	Asti	Alessandria
2008	9.803	2.319	6.466	5.537	5.283	9.425	3.470	1.954	10.697
2009	9.748	2.191	6.689	5.441	3.408	8.703	3.576	1.527	11.404
2010	8.554	2.027	6.086	5.258	3.511	5.169	2.938	1.150	7.645
2011	6.758	1.719	4.876	3.819	3.964	2.305	2.165	914	5.046
1°sem 2012	3.026	803	2.095	1.760	879	1.104	1.059	323	1.308

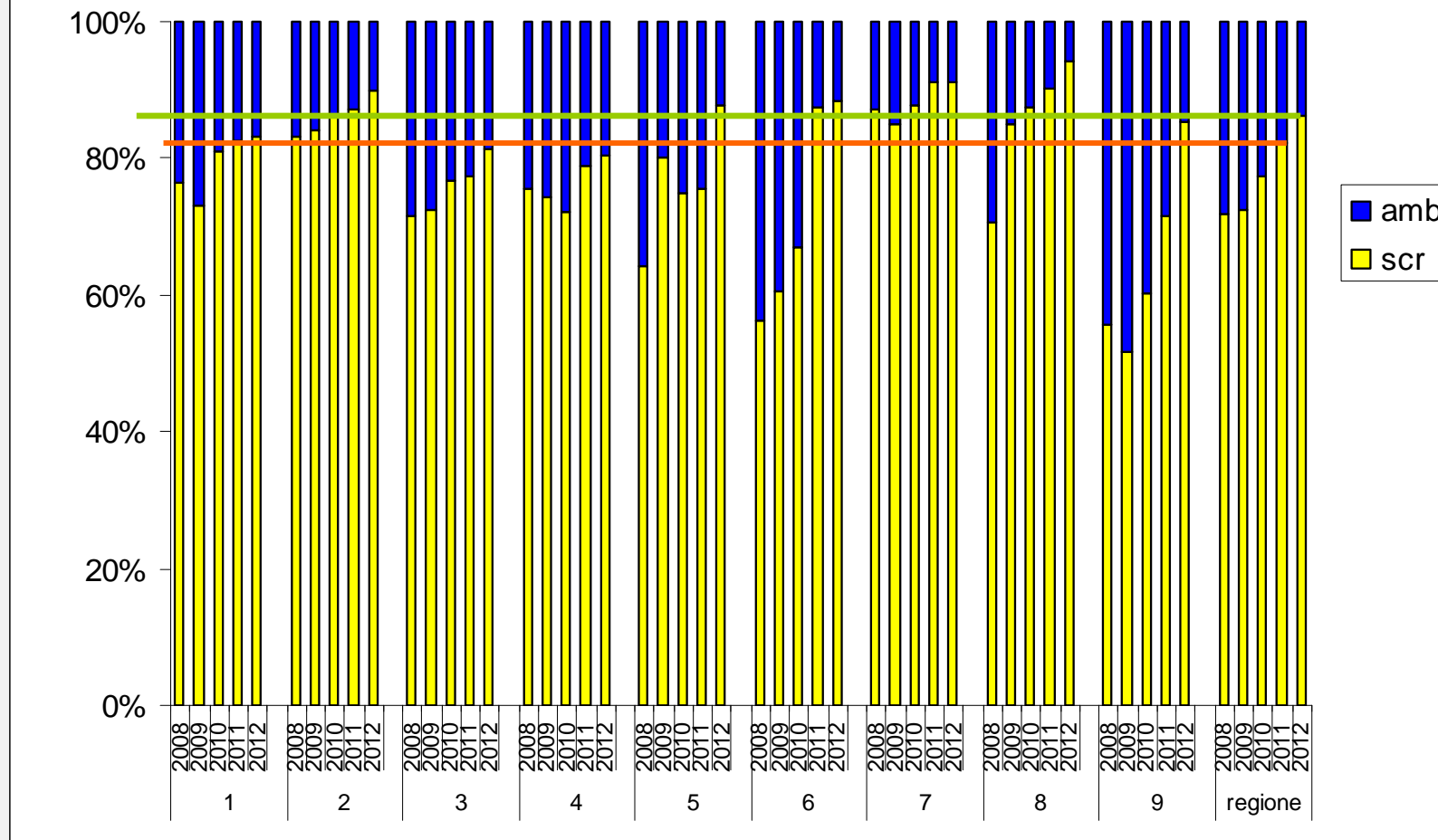
età 45-49 Mx ambulatoriali per dipartimento



-53% -38% -28% -48% -40% -81% -58% -75% -26% -50%

	Torino	Moncalieri	Rivoli	Ivrea	Vercelli-Bi	Novara	Cuneo	Asti	Alessandria	totale
2008	5.490	1.209	3.054	3.484	2.426	4.223	1.684	1.062	2.603	25.235
2009	5.493	1.089	3.027	3.258	1.718	3.274	1.928	830	2.619	23.236
2010	4.586	947	2.945	3.042	1.468	2.562	1.351	574	2.897	20.372
2011	2.579	751	2.193	1.828	1.452	789	709	264	1.932	12.497
1°sem 2012	1.026	278	793	620	240	351	301	73	461	4.143

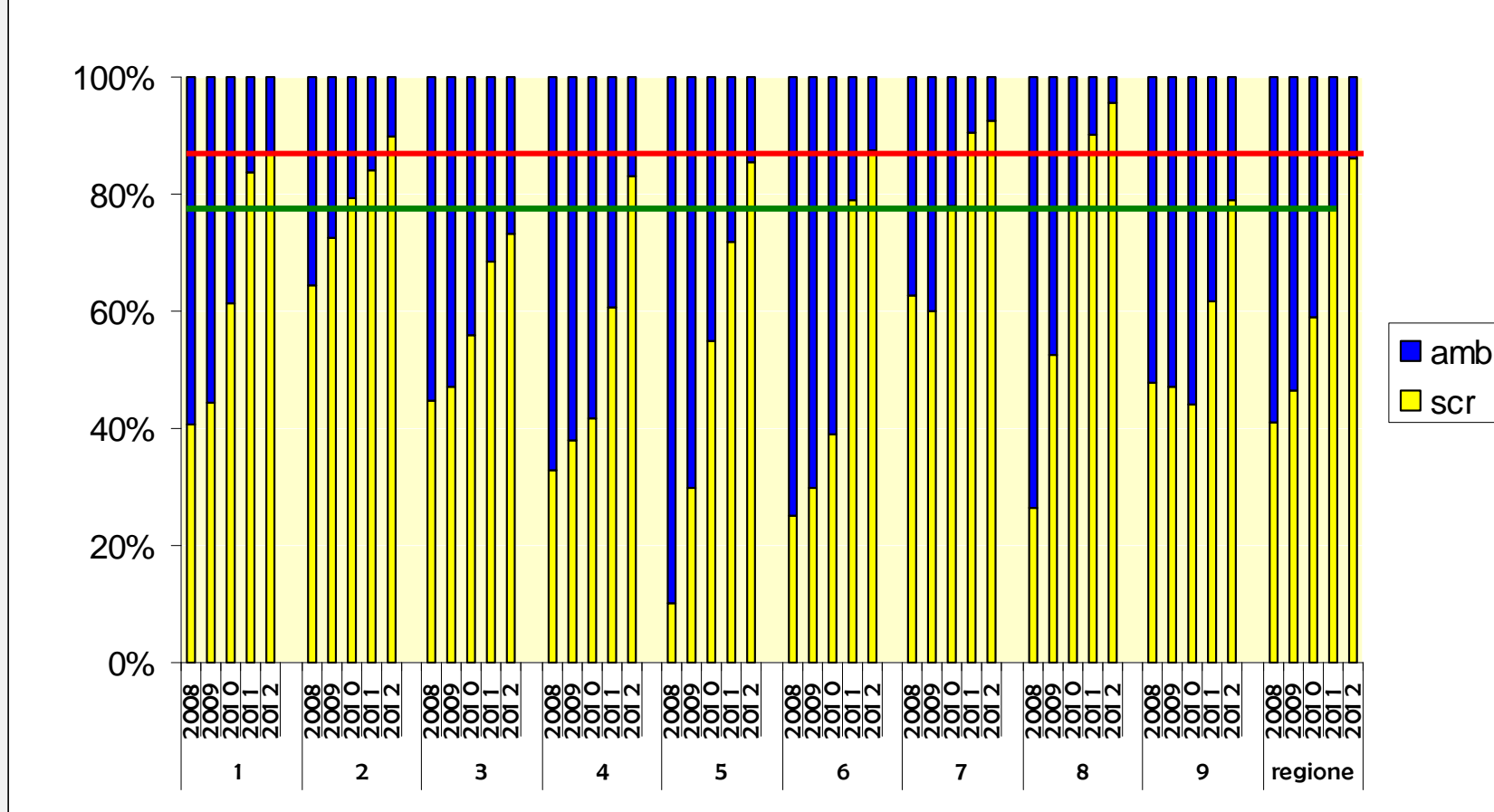
MX di screening e ambulatoriali fascia 50-69 anni per anno e dipartimento



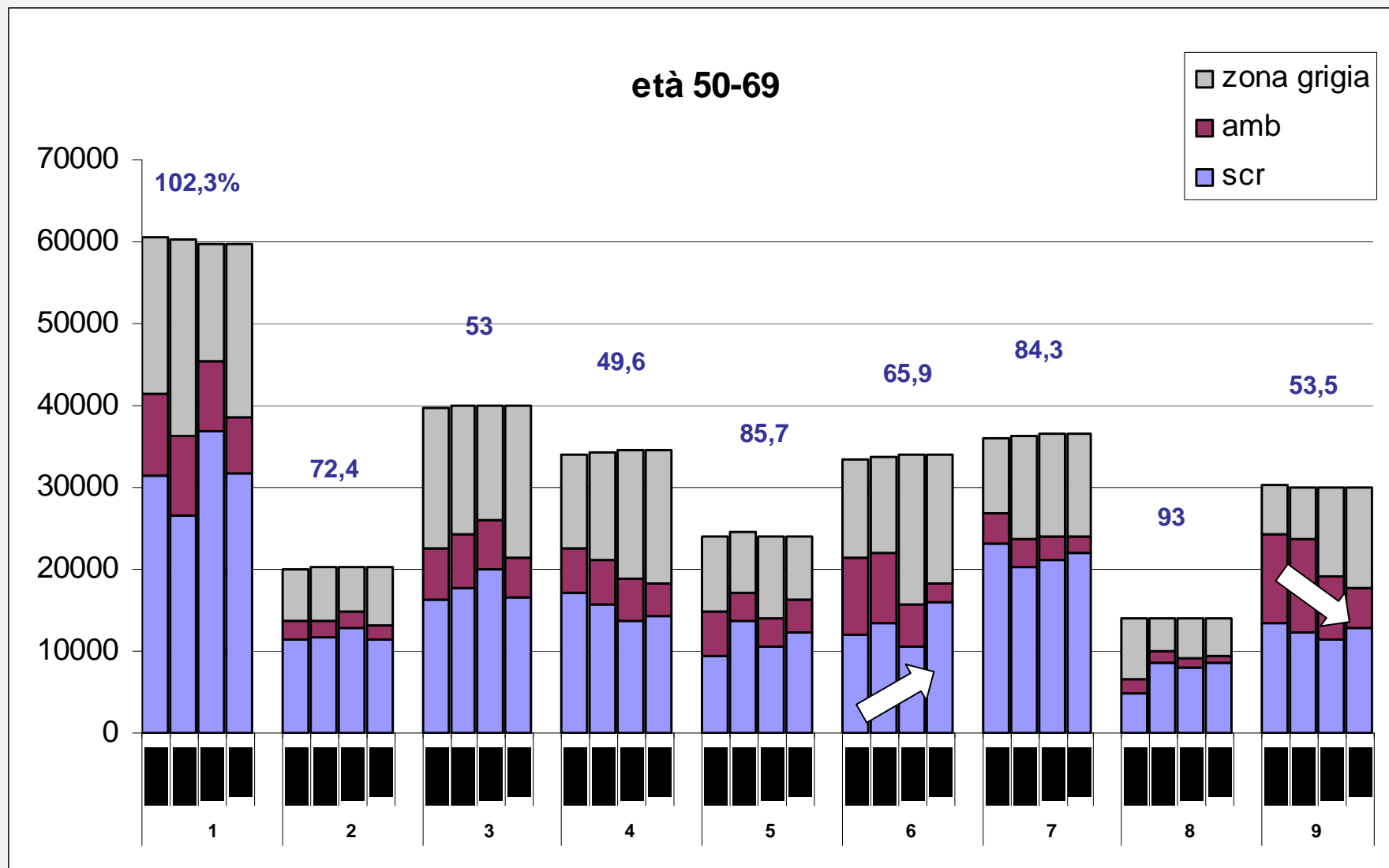
In tutti i dipartimenti la % a favore dello screening sta aumentando, nei dip.6 e 9 l'aumento è stato più marcato

A livello regionale l'**82% (2011)** / **86% (anno 2012)** delle mx nella fascia di età 50-69 è fatta entro i programmi di screening.

MX di screening e ambulatoriali età 45-49 per anno e dipartimento

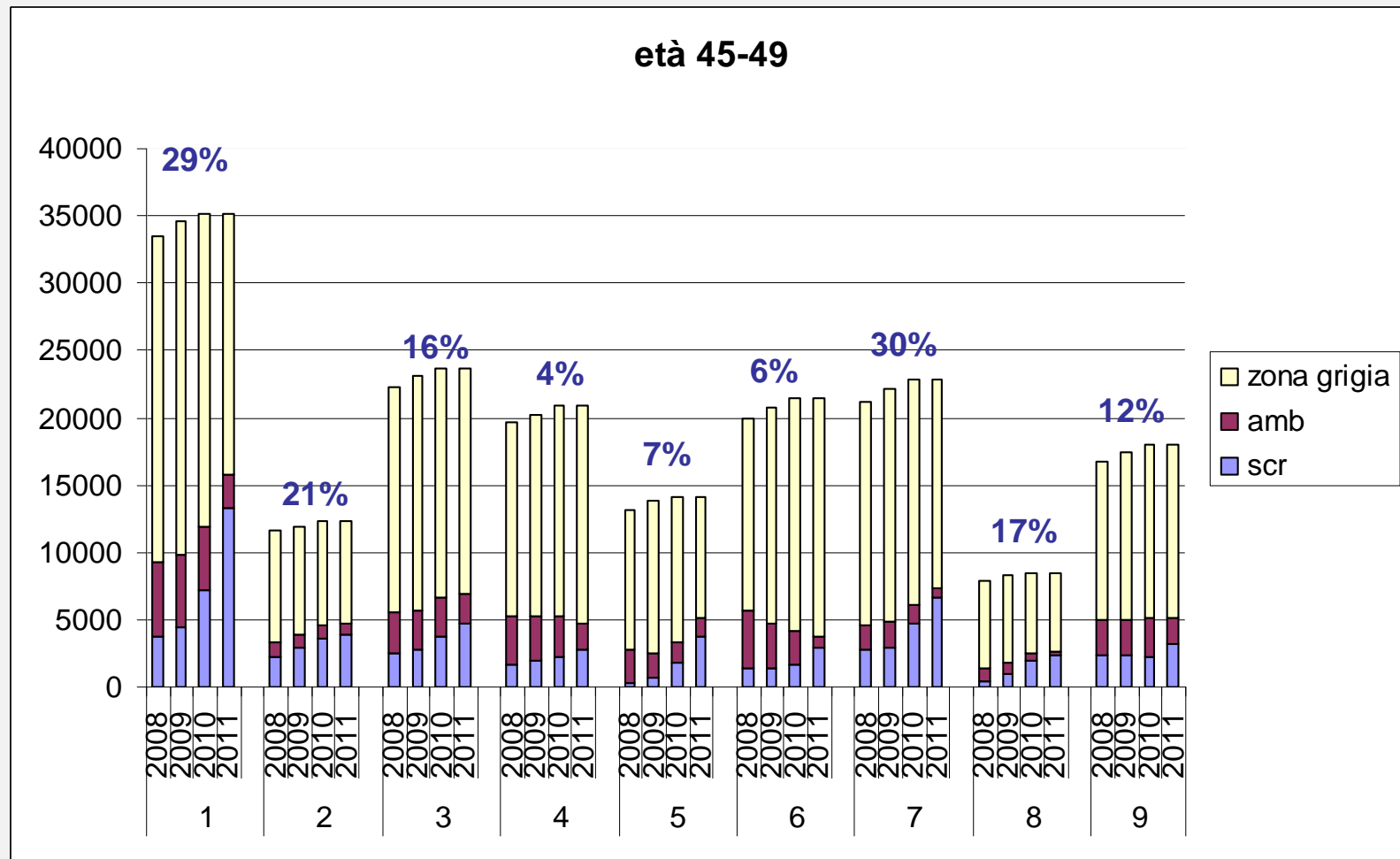


A livello regionale si è passati da un 41% di esami di screening sul totale nell'anno 2008, al 78% del 2011, nel 1° semestre 2012 86%.



La colonna intera rappresenta la popolazione obiettivo, la “zona grigia” comprende le non aderenti e le non invitate che non fanno esami ambulatoriali

Il numero blu sulle colonne rappresenta la percentuale di copertura da invito del 2011 (74% a livello regionale), la colonna amb+scr rappresenta la copertura da esami intesa come esami effettuati entro il SSN



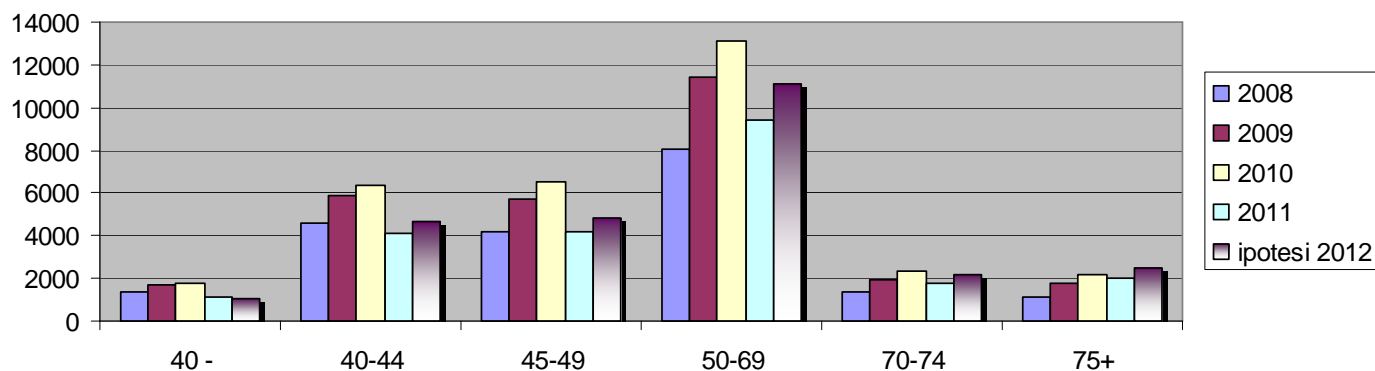
La colonna intera rappresenta la popolazione obiettivo, la “zona grigia” comprende le non aderenti e le non invitate che non fanno esami ambulatoriali

Il numero blu sulle colonne rappresenta la percentuale di copertura da invito del 2011 (74% a livello regionale), la colonna amb+scr rappresenta la copertura da esami intesa come esami effettuati entro il SSN

COSTI

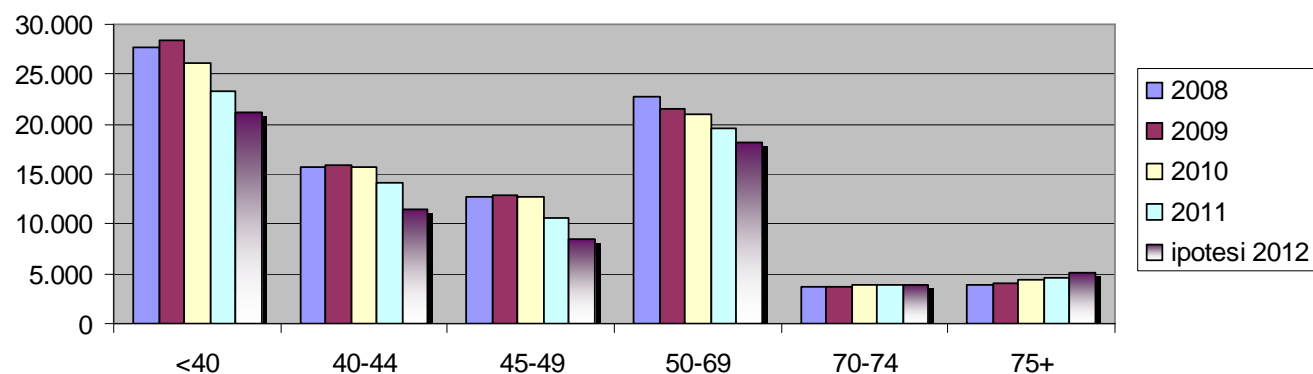
	2010	2011	
screening	€ 8.849.410,80	€ 9.390.938,80	
ambulatoriale per 53,75 euro	€ 6.275.957,50	€ 4.506.185,00	minor costo
totale	€ 15.125.368,30	€ 13.897.123,80	€ 1.228.244,50
	2010	2011	
screening	€ 8.849.410,80	€ 9.390.938,80	
ambulatoriale per 41,05	€ 4.793.080,10	€ 3.441.467,80	minor costo
totale	€ 13.642.490,90	€ 12.832.406,60	€ 810.084,30

mx+eco ambulatoriali con IPOTESI 2012 Regione



	<40	40-44	45-49	50-69	70-74	75+	tot
2008	1.330	4.575	4.213	8.049	1.368	1.158	20.693
2009	1.723	5.857	5.733	11.444	1.939	1.762	28.458
2010	1.797	6.346	6.523	13.109	2.322	2.193	32.290
2011	1.106	4.122	4.168	9.445	1.749	1.998	22.588
1°sem 2012	526	2.341	2.431	5.537	1.078	1.237	13.150

ECO mammarie bilaterali con IPOTESI 2012 Regione



	<40	40-44	45-49	50-69	70-74	75+	tot
2008	27.633	15.695	12.676	22.749	3.790	3.948	86.492
2009	28.375	15.934	12.958	21.478	3.681	4.037	86.463
2010	26.204	15.718	12.655	21.072	3.839	4.377	83.865
2011	23.239	14.072	10.515	19.673	3.833	4.615	75.947
ipotesi 2012	21.214	11.530	8.554	18.258	3.860	5.180	68.596



Sorveglianza PASSI

Vantaggi

- stima sulla popolazione
- informazione su MX preventiva (= in assenza di segni e sintomi)
- informazione su pagamento ultima MX preventiva

SEZIONE 9: Screening Tumore Mammario (donne 40-69 anni)

Vorrei farle una serie di domande sulla mammografia, che è una radiografia fatta al seno per ricercare l'eventuale presenza di tumore alla mammella.

9.1 Nel corso della sua vita ha mai fatto una mammografia a scopo preventivo cioè in assenza di sintomi o altri disturbi?

Sì

No

Non so / non ricordo

Se la donna ha 40-49 anni, saltare alla Sezione 12: Salute mentale

Se la donna ha 50-69 anni, saltare alla domanda 9.11

9.2 A che età ha fatto la sua prima mammografia?

anni

Non so / non ricordo

**Mammografia
secondo LL GG**

9.3 Quando è stata l'ultima volta che ha fatto una mammografia a scopo preventivo?

Leggere le risposte

Negli ultimi 12 mesi

Tra 1 e 2 anni fa

Più di 2 anni fa

Non leggere

Non so / non ricordo

*Se la donna ha 40-49 anni, saltare alla Sezione 12:
Salute mentale*

Se la donna ha 50-69 anni, saltare alla domanda 9.11

Pagamento ultimo esame

Questionario PASSI 2012 – Versione 01/01/2012

9.10 Ha dovuto pagare per quest'ultimo esame?

Leggere le risposte

- Sì, il ticket
- Sì, il costo era completamente a mio carico
- No, nessuna spesa

Non leggere

- Non so / non ricordo

*(se la donna ha 40-49 anni, saltare
(se la donna ha 50-69 anni, saltare*

Proxy di
Adesione Screening Spontaneo
(ASS)

Proxy di
Adesione Screening Organizzato
(ASO)



Sorveglianza PASSI

Svantaggi

- dato riferito
- numerosità ridotta
Target screening MX (donne 45-69) è piccola parte di target PASSI (popolazione 18-69)



interviste

Regione Piemonte

18-69 anni	2007 *	2008	2009	2010	2011
N° interviste	3.262	4.957	4.253	3.939	3.507

Donne 50-69 anni	2007 *	2008	2009	2010	2011
N° interviste	649	1060	817	766	716

Donne 45-49	2007 *	2008	2009	2010	2011
N° interviste	340	554	507	465	421

* giugno-dicembre

Dati attività vs PASSI

Differenze da ricordare

- **ambiti territoriali**
(Dipartimenti screening vs ASL)
- **riferimenti temporali**
(attività dell'anno .. Vs interviste dell'anno ..)



Quante donne dichiarano di avere effettuato la Mx preventiva negli ultimi 2 anni?

Piemonte – 50-69 anni

2007			2008			2009			2010			2011		
%	IC-	IC+	%	IC-	IC+	%	IC-	IC+	%	IC-	IC+	%	IC-	IC+
70,4	66,5	74,4	72,2	69,3	75,2	71,4	68,1	74,7	72,7	69,2	76,2	72,3	68,8	76,2



Mx preventiva negli ultimi 2 anni

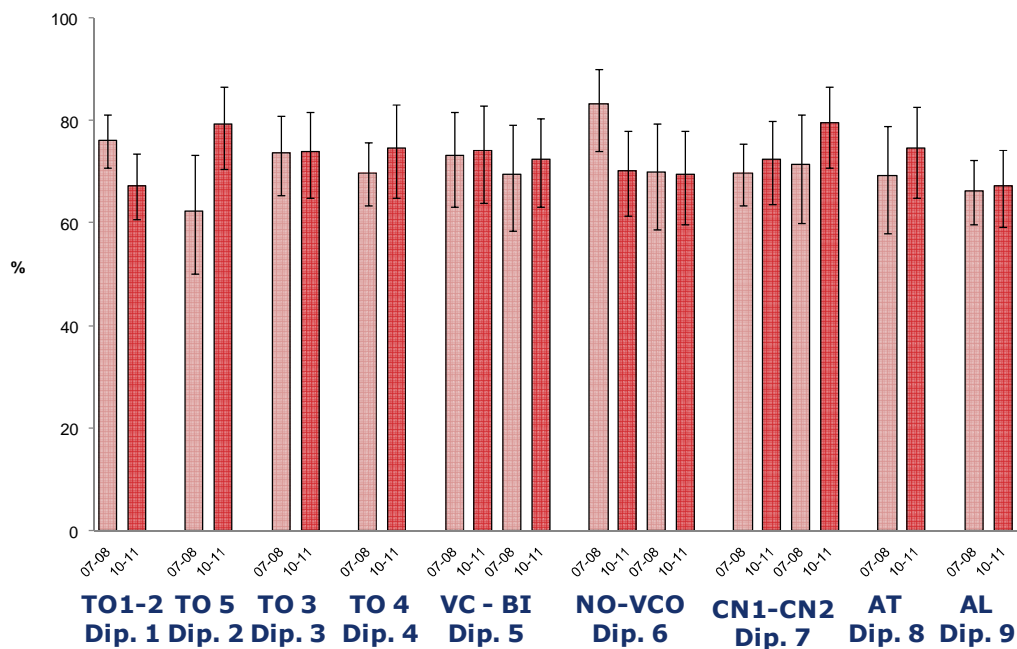
Piemonte – 50-69 anni

2007			2008			2009			2010			2011		
%	IC-	IC+	%	IC-	IC+	%	IC-	IC+	%	IC-	IC+	%	IC-	IC+
70,4	66,5	74,4	72,2	69,3	75,2	71,4	68,1	74,7	72,7	69,2	76,2	72,3	68,8	76,2
Adesione Screening Organizzato (ASO)														
55,0	50,6	59,4	58,2	55,0	61,4	57,4	53,8	61,1	57,1	53,2	61,0	60,1	56,2	64,0
Adesione Screening Spontaneo (ASS)														
15,1	11,9	18,3	13,6	11,4	15,9	13,3	10,8	15,8	15,0	12,2	17,8	11,8	9,2	14,3

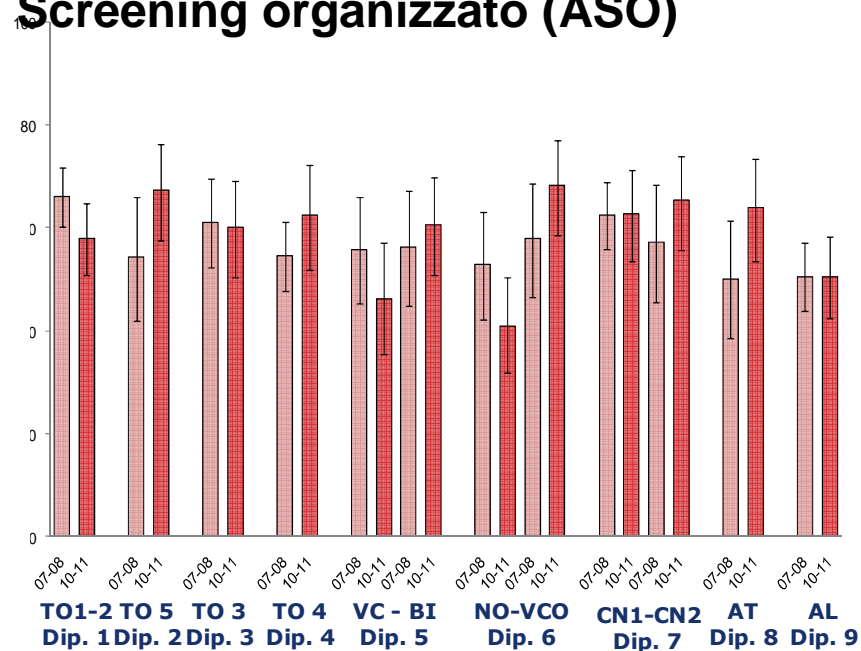


ASL Piemonte – 50-69 anni

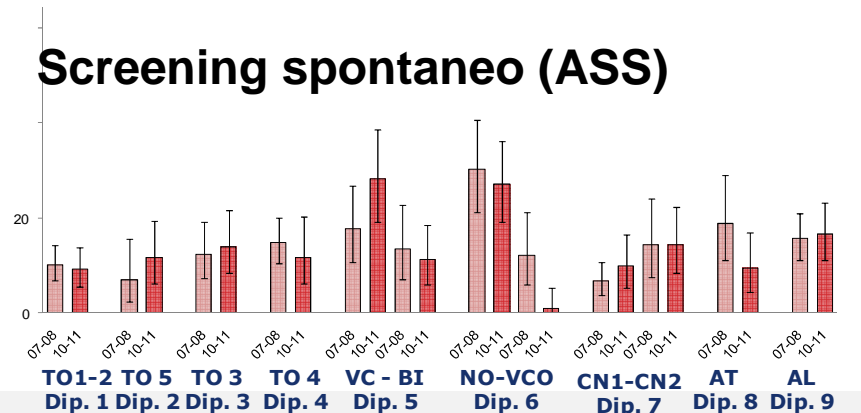
2007-2008
 2010-2011



Screening organizzato (ASO)



Screening spontaneo (ASS)

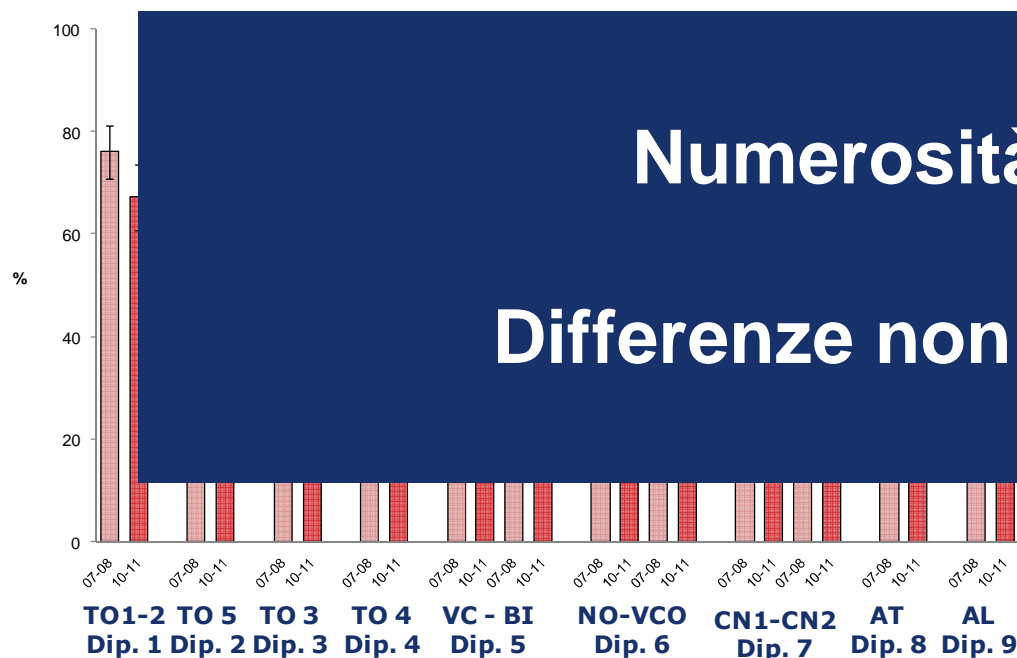




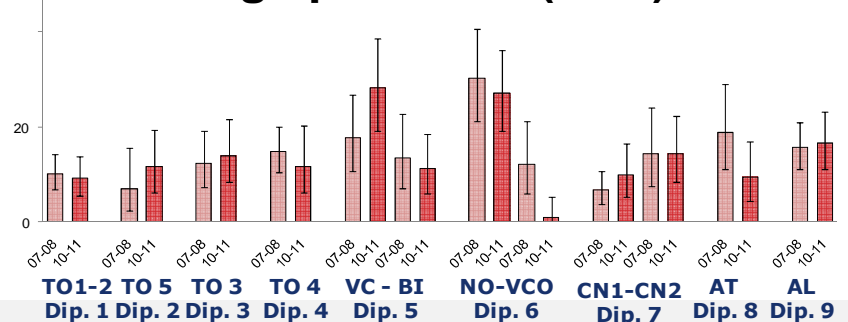
ASL Piemonte – 50-69 anni



Screening organizzato (ASO)



Screening spontaneo (ASS)



TO1-2 TO 5 TO 3 TO 4 VC - BI NO-VCO CN1-CN2 AT AL
Dip. 1 Dip. 2 Dip. 3 Dip. 4 Dip. 5 Dip. 6 Dip. 7 Dip. 8 Dip. 9

TO1-2 TO 5 TO 3 TO 4 VC - BI NO-VCO CN1-CN2 AT AL
Dip. 1 Dip. 2 Dip. 3 Dip. 4 Dip. 5 Dip. 6 Dip. 7 Dip. 8 Dip. 9



Donne 45-49 anni

Piemonte

	2007-2008	2010-2011
% MX preventiva nella vita	37,7	39,3
% ultima MX senza pagare	8,4	15,8
% ultima MX a pagamento	15,9	15,2

	2007-2008	2010-2011
MANCA INFO su PAGAMENTO (Proxy di "Effettuata MX in tempi > ultimi 2 anni")	13,4	8,2

Conclusioni

- Tra le **donne di 45-49 anni di età** in tutto il Piemonte si osserva un'estensione dello screening organizzato, associata ad una riduzione di quello spontaneo.
- Anche tra le **donne di 50-69 anni di età** si evidenzia la diminuzione dell'attività spontanea, ma con differenze territoriali presenti anche per l'incremento dello screening organizzato.
- La copertura della popolazione per lo screening mammografico non si modifica in maniera sostanziale.