

Impatto della pandemia di COVID-19 sui percorsi di cura ospedaliera nei pazienti non-COVID: **chirurgia oncologica**

*Teresa Spadea¹, Chiara Di Girolamo²
per il G.d.L. Mimico-19*

*1. S.C. a D.U. Servizio Sovrazonale di Epidemiologia ASL TO3,
Regione Piemonte*

2. Agenzia Sanitaria e Sociale regionale, Regione Emilia-Romagna

Redazione | Pubblicità | Contatti

quotidianosanità.it **Scienza e Farmaci**

Home Cronache Governo e Parlamento Regioni e Asl Lavoro e Professioni Scienza e Farmaci Studi

ASSIMEDI

POTRAI USUFRUIRE DI:

- Consulenze in vari ambiti: infortuni e malattie, assis paternità, invalidità e disa

federazione CISL MEDICI

Twitter Facebook RSS Email Print

marzo-aprile 2020

CORRESPONDENCE

Reduced Rate of Hospital Admissions for ACS during Covid-19 Outbreak in Northern Italy

Coronavirus. Pronto Soccorso. Simeu: "Accesi fino al 30%"



La Società italiana di medicina di emergenza-urgenza segnala la diminuzione degli accessi alle strutture d'emergenza dopo l'emergenza coronavirus in Italia. "Il calo certamente è frutto del timore del contagio fra la popolazione insieme all'osservanza delle restrizioni sulla frequentazione di luoghi affollati imposte a livello istituzionale"

26 FEB - A partire dallo scorso fine settimana sono drasticamente diminuiti gli accessi dei pazienti nei pronto soccorso di tutto il territorio nazionale del 30% in meno nelle regioni direttamente colpite dal virus, pe 10%-15% nelle altre regioni. A segnalarlo è la Simeu.

Research Letter | Oncology

Changes in the Number of US Patients With Newly Identified Cancer Before and During the Coronavirus Disease 2019 (COVID-19) Pandemic

Harvey W. Kaufman, MD; Zhen Chen, MS; Justin Niles, MA; Yuri Fesko, MD

ACCEDI

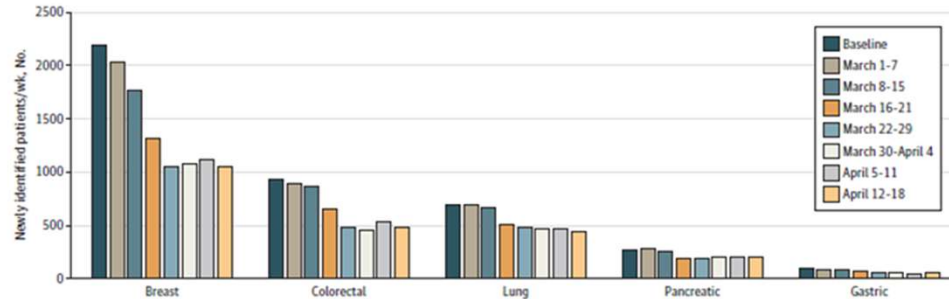
METEO

VIDEO

in

MENU TOP NEWS

LA Figure. Newly Identified Cancers, Baseline Mean and Weekly During the Coronavirus Disease 2019 Pandemic



torinosette tuttigiusti

DOSSIER

TOP NEWS / EDIZIONI LOCALI

Il Covid fa dal Pronto Soccorso oltre due milioni di disturbi

DOI: 10.1377/hlthaff.2020.00980 HEALTH AFFAIRS 39, NO. 11 (2020): 2010-2017 ©2020 Project HOPE—The People-to-People Health Foundation, Inc.

COVID-19

By John D. Birkmeyer

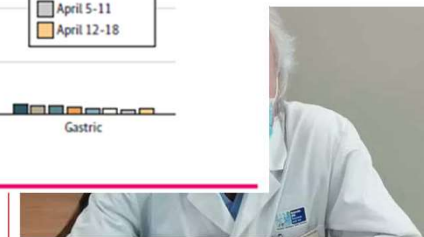
The Pandemic in The United States

PAOLA GUABELLO

PUBBLICATO IL 15 Aprile 2020

John D. Birkmeyer (jbirkmeyer@soundphysicians.com) is chief clinical officer of Sound Physicians, Inc.

ABSTRACT Hospital admissions in the US fell dramatically with the onset of the coronavirus disease 2019 (COVID-19) pandemic. However, little is



Grosseto, il direttore Breggia invita comunque i pazienti a farsi vedere per la valutazione di sintomi di patologie forse importanti

LINA SENSERINI 17 APRILE 2020

Dati PASSI d'Argento (>64 anni): 46% rinuncia alle cure causa Covid

Il gruppo di lavoro interregionale Mimico-19*



EPIDEMIOLOGIA PREVENZIONE RIVISTA DELL'ASSOCIAZIONE ITALIANA DI EPIDEMIOLOGIA

epo REPOSITORY
DOCUMENTI PREPRINT SU COVID-19

Istat
Istituto Nazionale di Statistica

RAPPORTO ANNUALE 2020
La situazione del Paese

<https://repo.epiprev.it/index.php/2020/07/06/monitoraggio-dellimpatto-indiretto-di-covid-19-su-altri-percorsi-assistenziali/>

<https://repo.epiprev.it/index.php/download/monitoraggio-dellimpatto-indiretto-di-covid-19-sullequita-nellassistenza-ospedaliera/>

#IstatperIPaese

www.nature.com/scientificreports

monitor
Elementi di analisi e osservazione del sistema salute

44

Misure di potenziamento del SSN
in funzione dell'emergenza Covid-19

Editoriale
del Direttore Generale Domenico Mantovan

Presentazione
del Presidente Enrico Coscioni



IMPATTO DEL COVID SULLA QUALITÀ
DELL'ASSISTENZA: IL CONTRIBUTO
DEGLI INDICATORI PNE

di Teresa Spadea • SCA DU Servizio Sovrazonale di Epidemiologia, ASL T03 - Regione Piemonte
Gruppo di lavoro Mimico-19*

scientific reports

OPEN

Indirect impact of Covid-19 on hospital care pathways in Italy

Teresa Spadea¹, Chiara Di Girolamo^{1,2,3,4}, Tania Landriscina¹, Olivia Leoni³, Silvia Forni⁴,
Paola Colais⁵, Caterina Fanizza⁶, Alessandra Allotta⁷, Roberta Onorati¹, Roberto Gnani¹ & the
Mimico-19 working group*

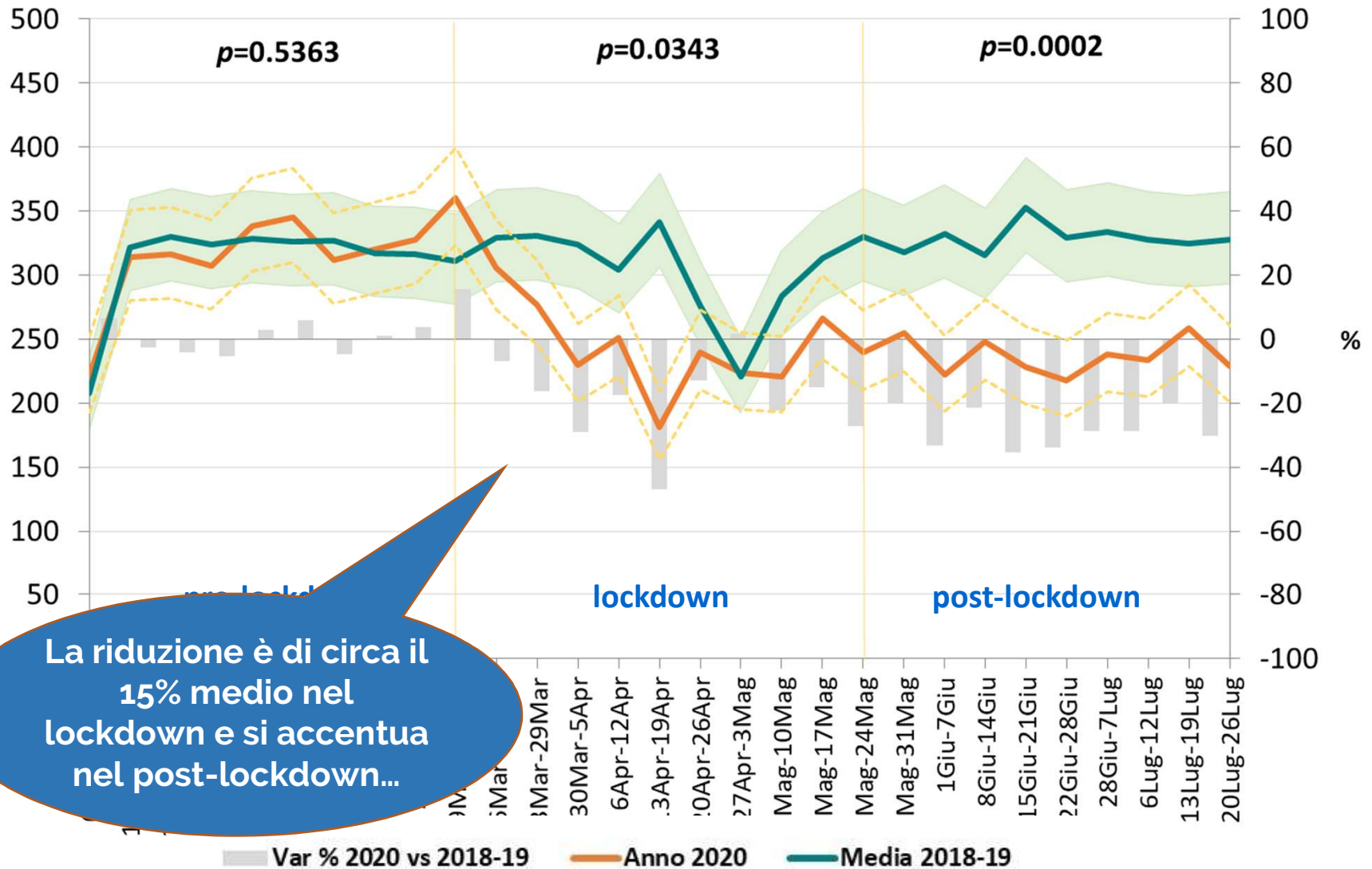
* Teresa Spadea, Roberto Gnani, Tania Landriscina, Roberta Onorati, Alessandro Migliardi, Giuseppe Costa, Olivia Leoni, Michele Ercolanoni, Roberto Blaco, Chiara Di Girolamo, Nicola Caranci, Elena Berti, Maria Luisa Moro, Silvia Forni, Valeria Di Fabrizio, Sara D'Arienzo, Fabrizio Gemmi, Mario Braga, Paola Colais, Luigi Pinnarelli, Mariangela D'Ovidio, Maria Balducci, Marina Davoli, Caterina Fanizza, Vito Petrarolo, Giulia Piepoli, Lucia Bisceglia, Alessandra Allotta, Achille Cernigliaro, Salvatore Scodotto

- **Stimare impatto indiretto** di Covid-19 su altri PDTA
 - **tra regioni** (a diverso livello di diffusione e impatto)
 - **tra gruppi di popolazione** (genere, età, posizione socioeconomica)
- **Indicatori di percorso** (emergenza, cardiologia, **oncologia**, ortopedia)
 - **eventi acuti con accesso in pronto soccorso**
 - **eventi acuti con ricovero ospedaliero/interventi**
 - **chirurgia elettiva**
- **Dati:** sistemi informativi regionali del Pronto Soccorso (PS) e delle dimissioni ospedaliere (SDO)
- **Periodo in studio:** 2020 vs. media 2018-19
- **Analisi:** trend indicatori giornalieri/settimanali/mensili

Risultati – Interventi chirurgici totali per tumore maligno

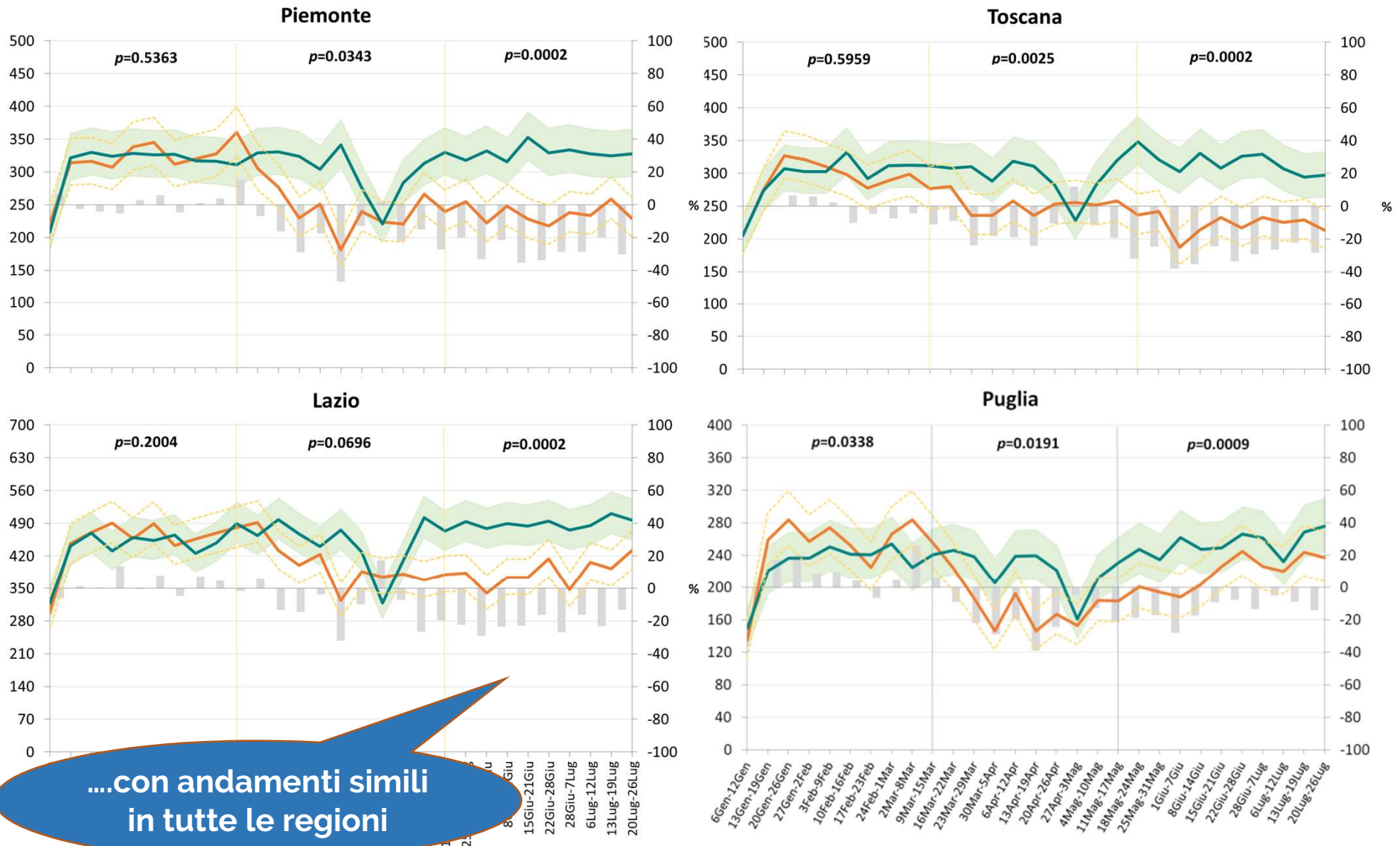
Trend settimanale di volumi (asse a sinistra) e variazioni % (asse a destra)

Piemonte



Risultati – Interventi chirurgici totali per tumore maligno

Trend settimanale di volumi (asse a sinistra) e variazioni % (asse a destra)



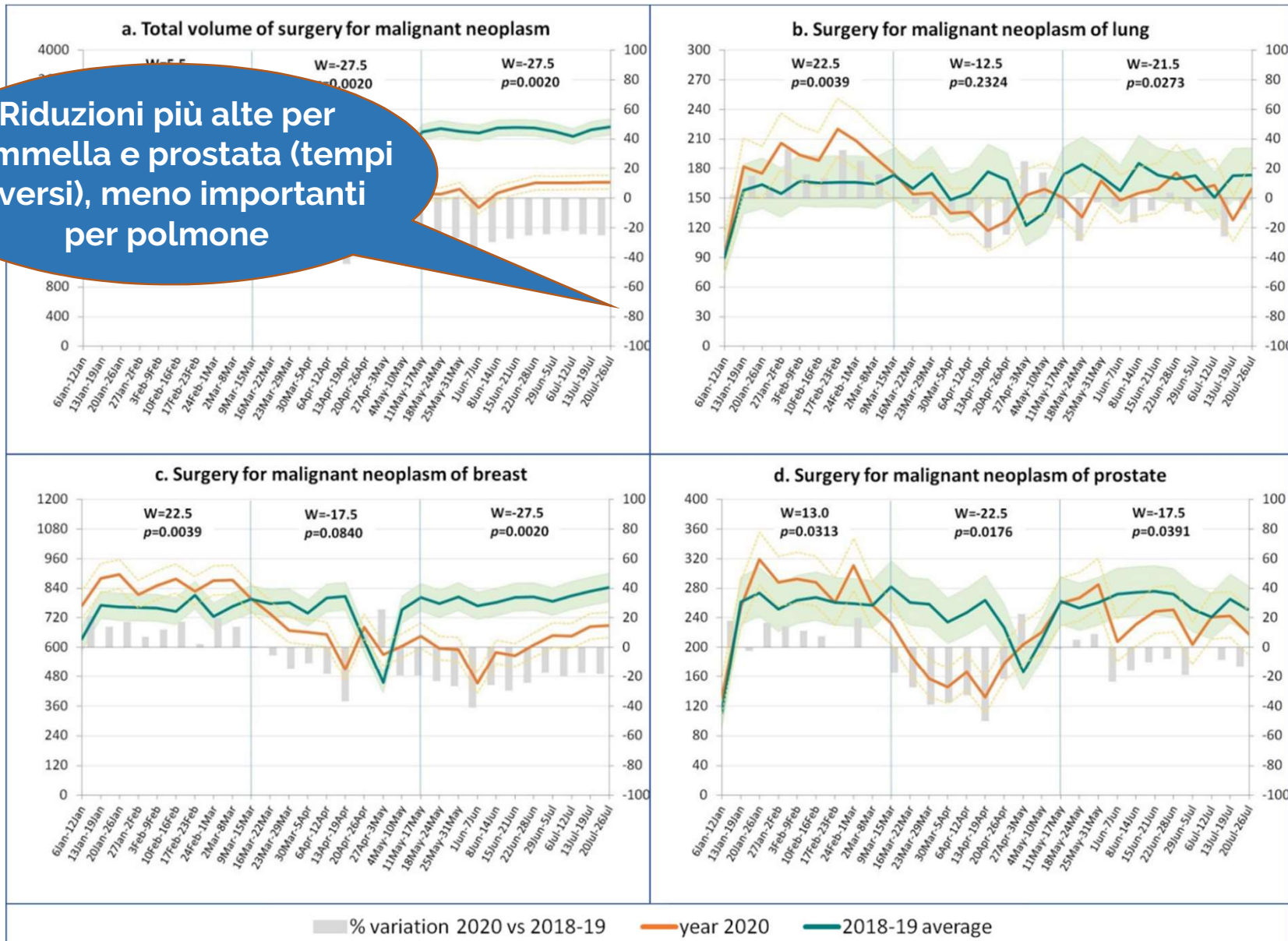
...con andamenti simili
in tutte le regioni

Var % 2020 vs 2018-19 Anno 2020 Media 2018-19

Risultati – Chirurgia oncologica per sede

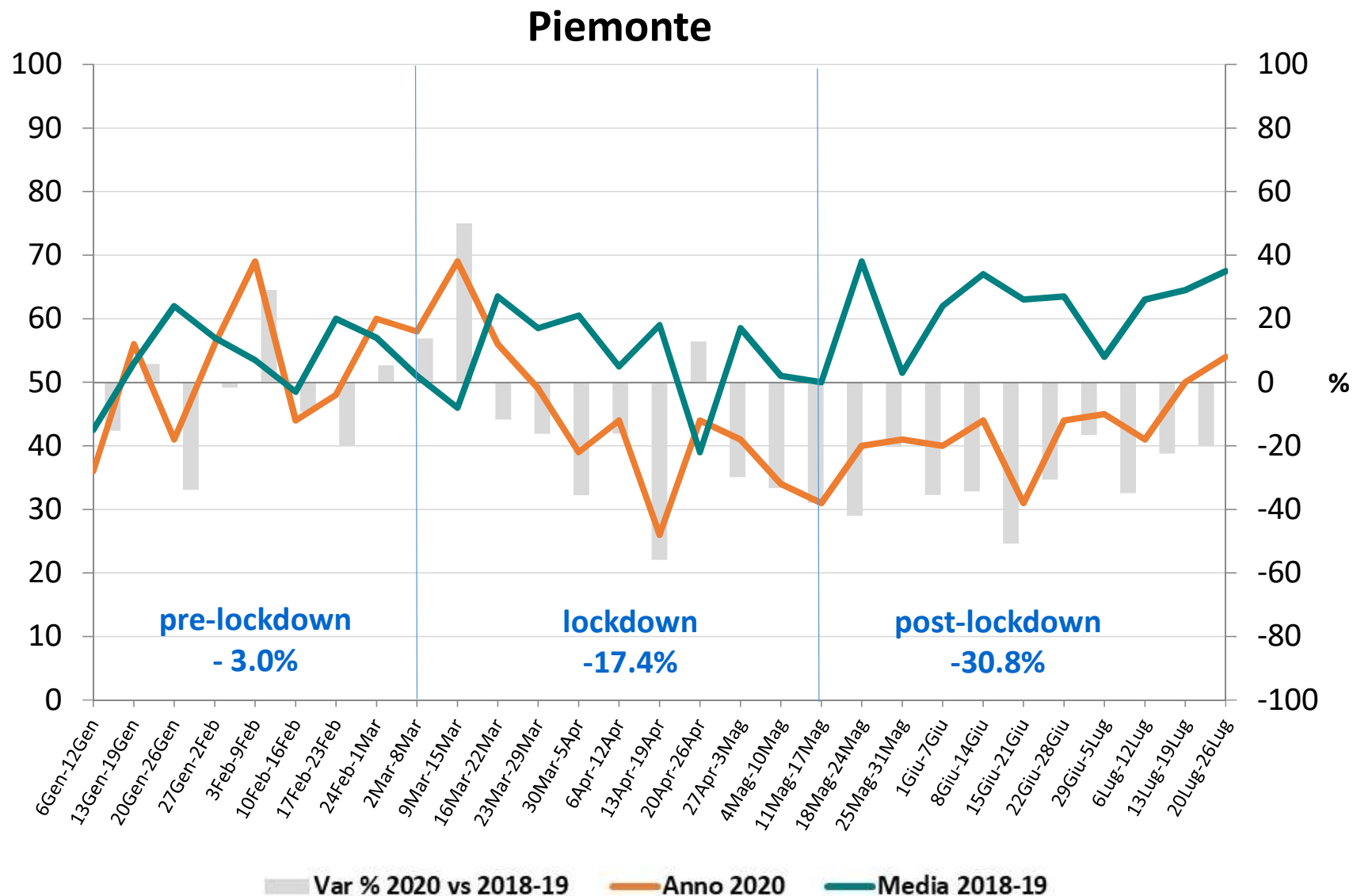
Trend settimanale di volumi (asse a sinistra) e variazioni % (asse a destra)

Riduzioni più alte per
mammella e prostata (tempi
diversi), meno importanti
per polmone



Risultati – Interventi chirurgici per TM colon-retto

Trend settimanale di volumi (asse a sinistra) e variazioni % (asse a destra)



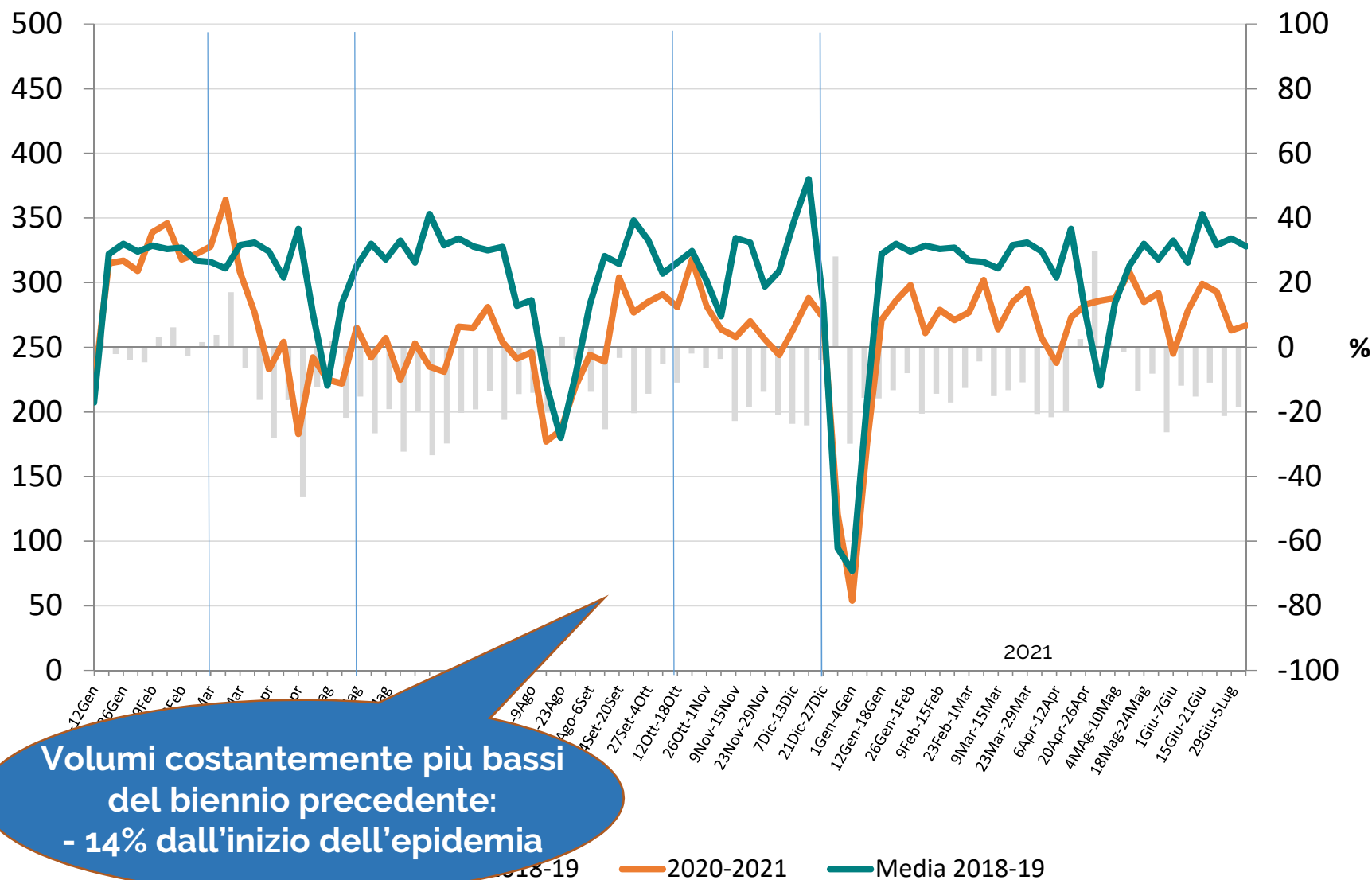
- Volumi delle prestazioni ridotte durante il lockdown, con differenze tra regioni non sostanziali e non correlate al livello di diffusione dell'epidemia
- Nella chirurgia oncologica i volumi rimangono significativamente più bassi del biennio precedente anche nel post-lockdown
- Domande aperte:
 - ✓ Cosa è successo dopo la prima ondata?
 - ✓ L'impatto è uniforme nella popolazione?

Risultati – Interventi chirurgici totali per tumore maligno

Trend settimanale di volumi (asse a sinistra) e variazioni % (asse a destra)



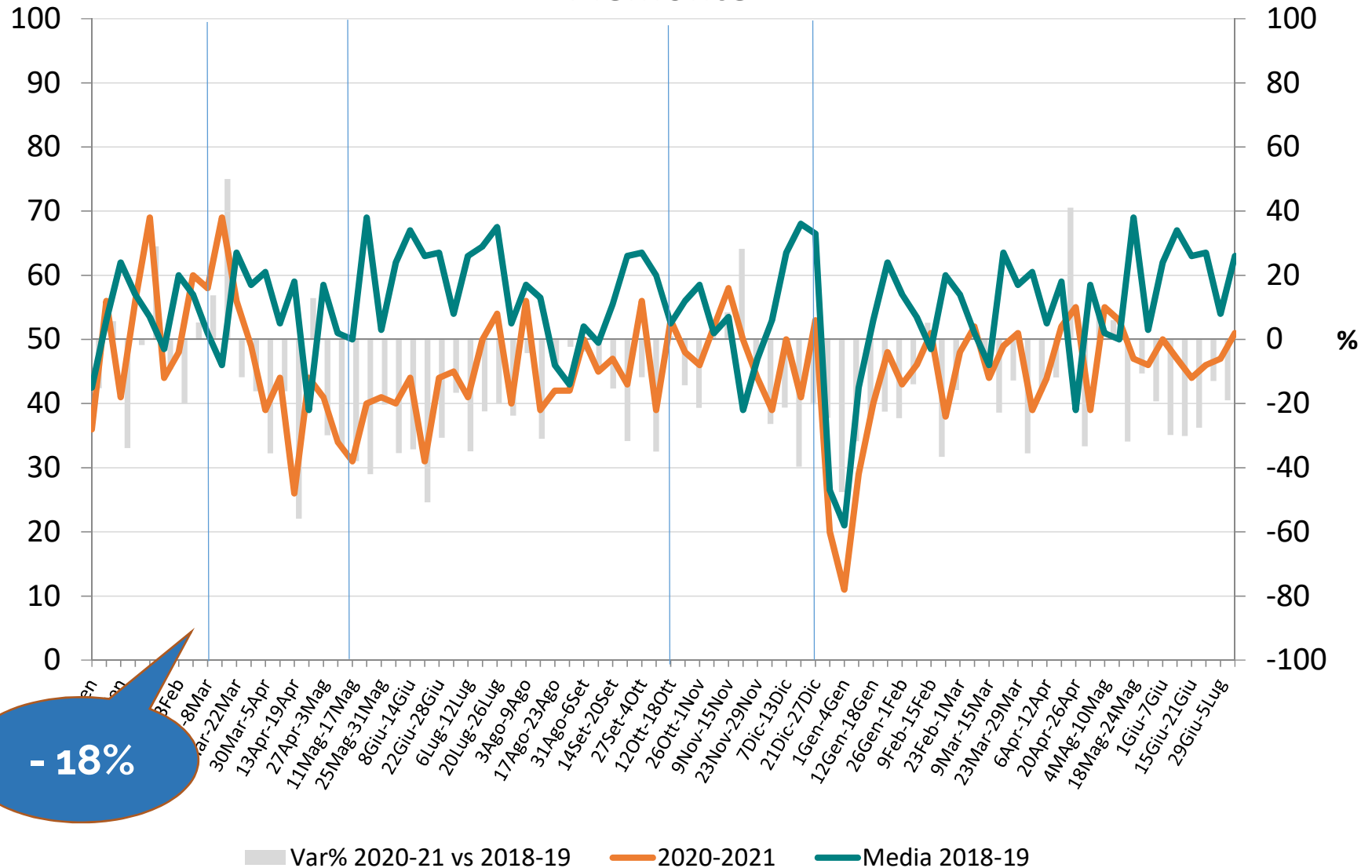
Piemonte



Risultati – Interventi chirurgici per TM colon-retto

Trend settimanale di volumi (asse a sinistra) e variazioni % (asse a destra)

Piemonte



Risultati – Chirurgia oncologica per sede

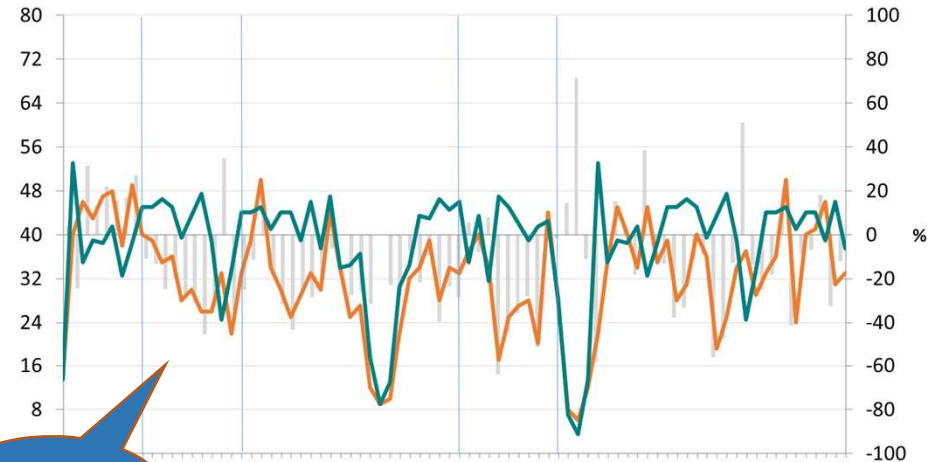
Trend settimanale di volumi (asse a sinistra) e variazioni % (asse a destra)

Mammella



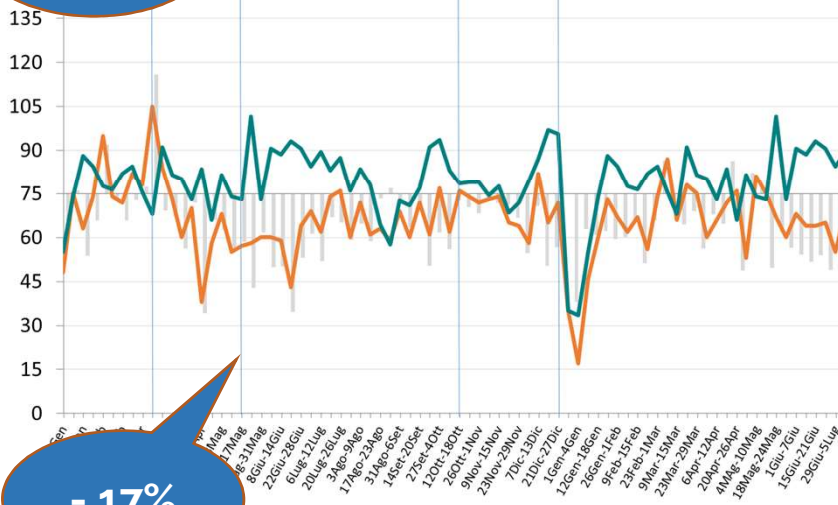
- 13%

Prostata



- 16%

Apparato gastro-intestinale



- 17%

Apparato urinario



- 7%

Var% 2020-21 vs 2018-19 — 2020-2021 — Media 2018-19

Var% 2020-21 vs 2018-19 — 2020-2021 — Media 2018-19

Risultati – Chirurgia oncologica per sede

Trend mensile di volumi (asse a sinistra) e variazioni % (asse a destra)

Polmone



Riduzioni più basse per le sedi oggetto di interventi chirurgici generalmente meno procrastinabili...

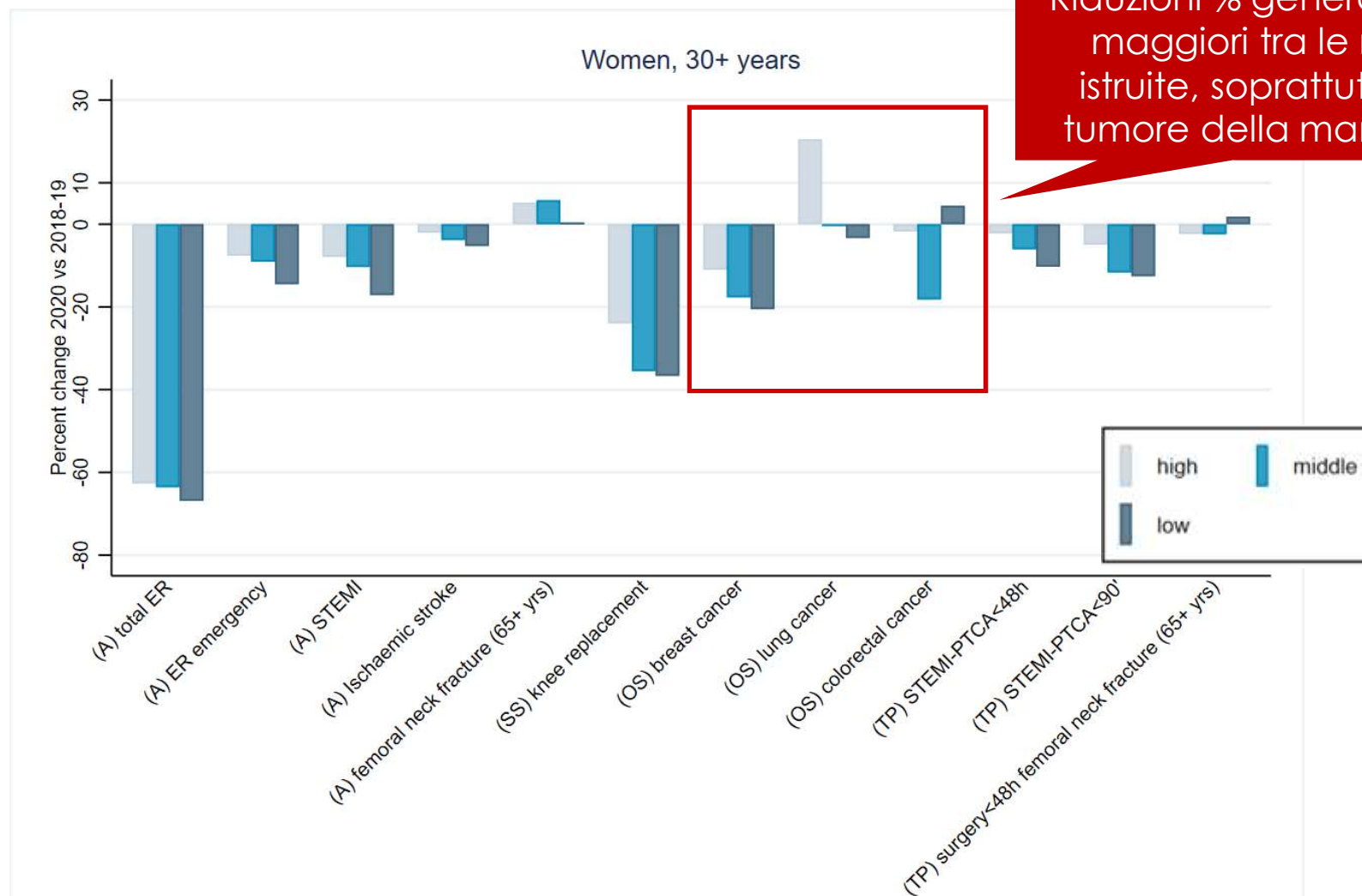
Utero



Var % 2020-21 vs 2018-19 2020-2021 Media 2018-19

Impatto indiretto sull'equità

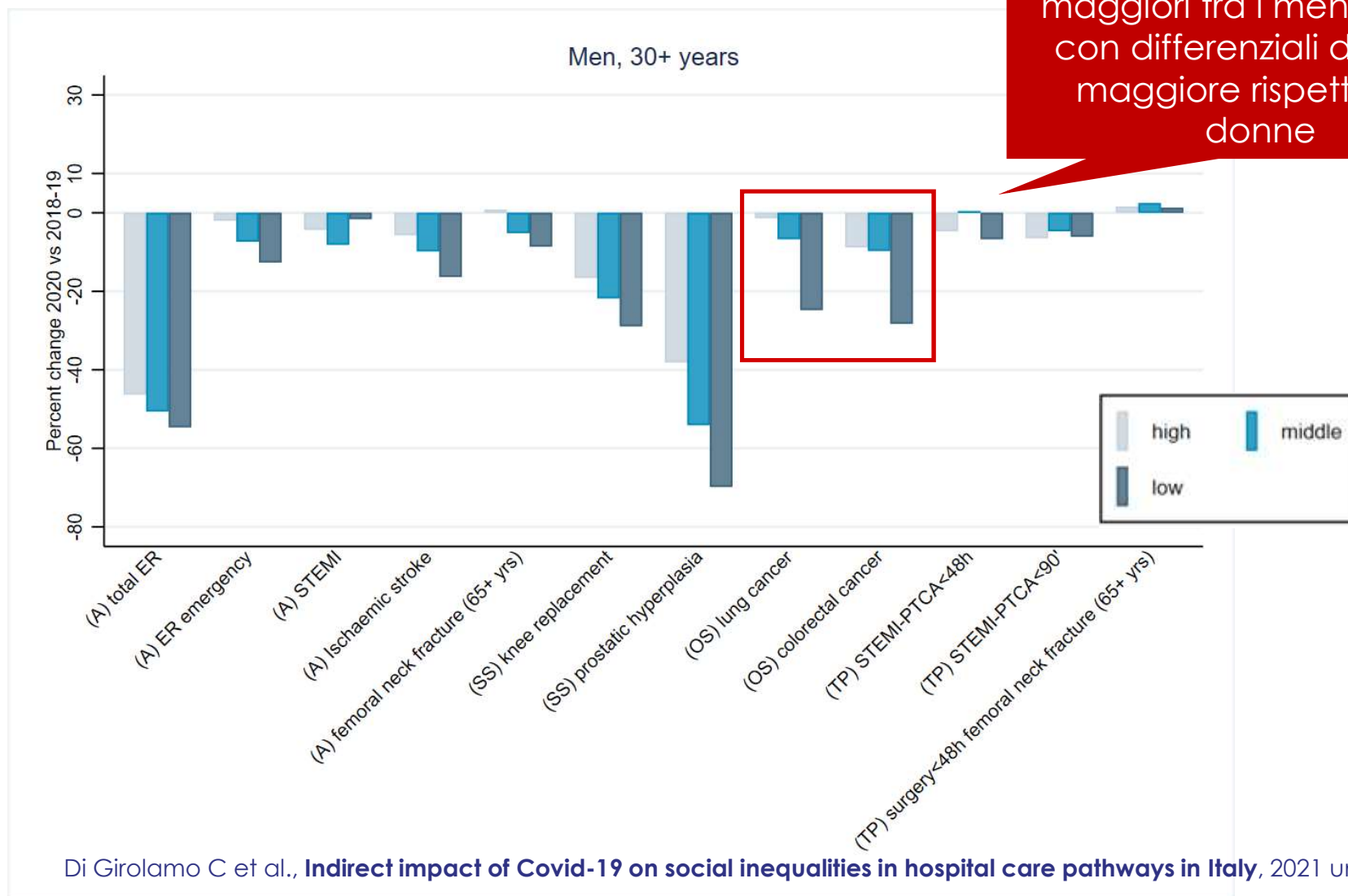
Variazioni % 2020 vs. 2018-19 di attività ospedaliera per diverse condizioni, per titolo di studio. **Donne, 30+ anni**



Riduzioni % generalmente maggiori tra le meno istruite, soprattutto per tumore della mammella

Impatto indiretto sull'equità

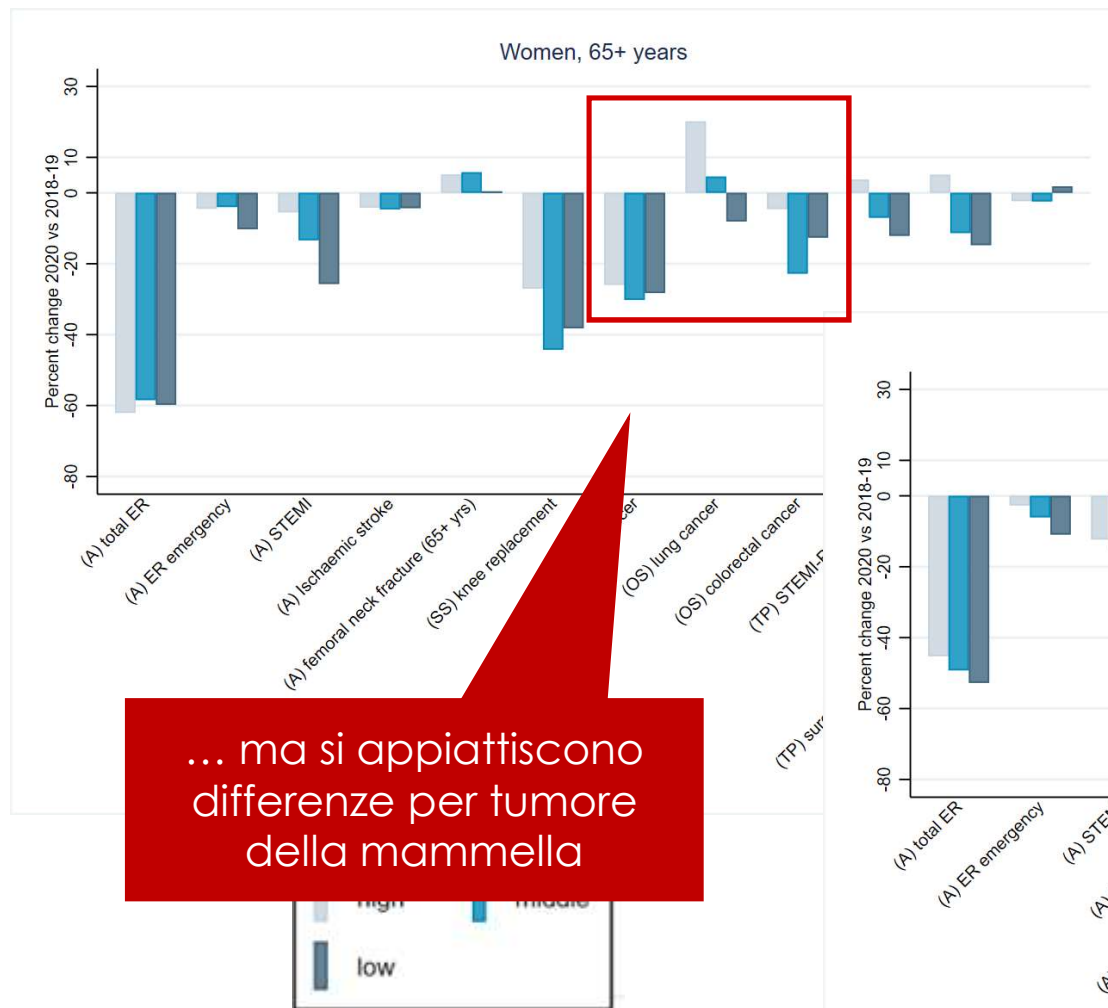
Variazioni % 2020 vs. 2018-19 di attività ospedaliera per diverse condizioni, per titolo di studio. **Uomini, 30+ anni**



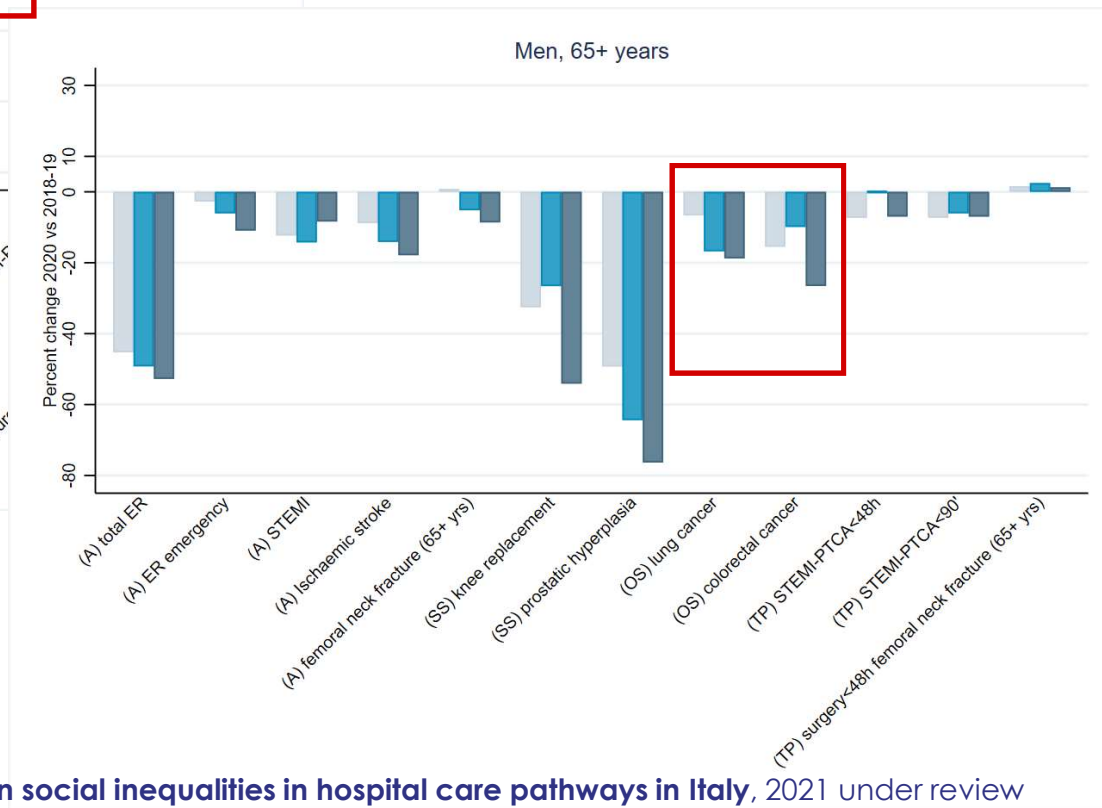
Impatto indiretto sull'equità

Variazioni % 2020 vs. 2018-19 di attività ospedaliera per diverse condizioni, per titolo di studio. **Donne e uomini, 65+ anni**

Riduzioni % maggiori tra i meno istruiti e di entità maggiore rispetto ai 30-64 anni, soprattutto tra le donne...



... ma si appiattiscono differenze per tumore della mammella



Cosa è successo dopo la prima ondata?

- I volumi della chirurgia oncologica rimangono complessivamente inferiori al biennio precedente anche nel 2021, con qualche differenza per sede tumorale
- Grandi riduzioni per le sedi oggetto di screening, per le quali la sospensione delle attività diagnostiche sembra ripercuotersi ben oltre il lockdown

L'impatto è uniforme nella popolazione?

- Le riduzioni sono più marcate tra le persone meno istruite e tra le donne anziane, ma i differenziali sociali sono maggiori tra gli uomini (effetto screening «equalizzatore» per le donne? → da approfondire)

→ Maggiore attenzione all'impatto prolungato e differenziale



Grazie per l'attenzione!

teresa.spadea@epi.piemonte.it

www.epi.piemonte.it