

Registro dei Tumori Infantili del Piemonte 2000-2005 – Adolescenti 15-19 anni. Sopravvivenza cumulativa (percentuale) e intervalli di confidenza al 95% (95%IC) per tipo istologico. Per le categorie minori ICCC vengono considerati solo i tipi istologici con almeno 5 casi ad eccezione delle mielodisplasie con 2 casi.

ICCC	TIPO ISTOLOGICO	N. casi	Anni dalla diagnosi		
			1 (95%IC)	3 (95%IC)	5 (95%IC)
I	LEUCEMIE	30	89.9 (79.0-100.0)	83.0 (69.3-96.6)	73.7 (52.8-94.6)
Ia	Leucemia linfatica acuta	15	80.0 (59.8-100.0)	66.7 (42.8-90.5)	66.7 (42.8-90.5)
Ib	Leucemia non linfatica acuta	11	100.0 (100.0-100.0)	100.0 (100.0-100.0)	80.0 (44.9-100.0)
	Mielodisplasie	2	100.0 (100.0-100.0)	100.0 (100.0-100.0)	- ^a
II	LINFOMI	104	97.1 (93.9-100.0)	91.7 (86.2-97.3)	91.7 (86.2-97.3)
IIa	Linfoma di Hodgkin	78	100.0 (100.0-100.0)	95.4 (90.3-100.0)	95.4 (90.3-100.0)
IIb	Linfoma non Hodgkin	19	89.5 (75.7-100.0)	78.6 (60.0-97.2)	78.6 (60.0-97.2)
IIc	Linfoma di Burkitt	6	100.0 (100.0-100.0)	100.0 (100.0-100.0)	100.0 (100.0-100.0)
III	TUMORI DEL SISTEMA NERVOSO CENTRALE	31	90.3 (79.9-100.0)	80.6 (66.7-94.6)	69.1 (45.1-93.2)
IIIb	Astrocitoma	9	88.9 (68.4-100.0)	55.6 (23.1-88.0)	0.0 ^b
IIIe	Tumori miscelanei intracranici e intraspinali	13	92.3 (77.8-100.0)	92.3 (77.8-100.0)	92.3 (77.8-100.0)
IV	TUMORI DEL SISTEMA NERVOSO SIMPATICO	4	100.0 (100.0-100.0)	100.0 (100.0-100.0)	100.0 (100.0-100.0)
V	RETINOBLASTOMI	0	-	-	-
VI	TUMORI RENALI	0	-	-	-
VII	TUMORI EPATICI	2	50.0 (0.0-100.0)	0.0 ^b	0.0 ^b
VIII	TUMORI OSSEI	14	78.6 (57.1-100.0)	45.4 (17.3-73.4)	45.4 (17.3-73.4)
VIIIa	Osteosarcoma	6	50.0 (10.0-90.0)	25.0 (-15.0-65.0)	25.0 (-15.0-65.0)
VIIIc	Sarcoma di Ewing	5	100.0 (100.0-100.0)	60.0 (17.1-100.0)	60.0 (17.1-100.0)
IX	SARCOMI DEI TESSUTI MOLLI	23	91.3 (79.8-100.0)	77.7 (60.5-95.0)	38.9 (-10.4-77.9)
IXa	Rabdomiosarcoma e sarcoma embrionale	5	100.0 (100.0-100.0)	80.0 (44.9-100.0)	40.0 (-18.2-98.1)
IXb	Fibrosarcoma, neurofibrosarcoma e altri tumori fibromatosi	9	77.8 (50.6-100.0)	77.8 (50.6-100.0)	77.8 (50.6-100.0)

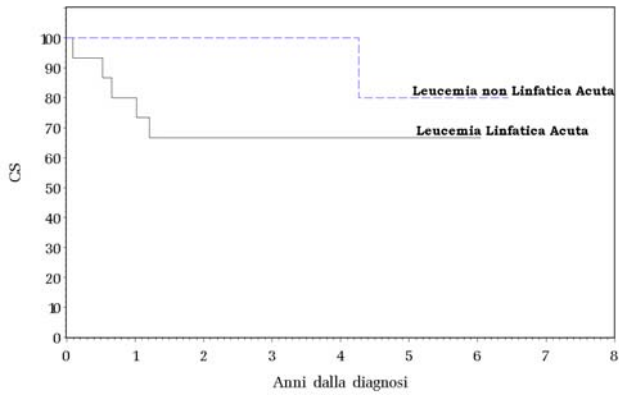
IXd	Altri sarcomi specificati dei tessuti molli	7	100.0 (100.0-100.0)	68.6 (32.1-100.0)	0.0 ^b
X	TUMORI A CELLULE GERMINALI	31	100.0 (100.0-100.0)	100.0 (100.0-100.0)	100.0 (100.0-100.0)
Xc	Tumori germinali gonadici	28	100.0 (100.0-100.0)	100.0 (100.0-100.0)	100.0 (100.0-100.0)
XI	CARCINOMI	55	90.9 (83.3-98.5)	88.4 (79.5-97.2)	88.4 (79.5-97.2)
XIb	Carcinoma della tiroide	25	100.0 (100.0-100.0)	100.0 (100.0-100.0)	100.0 (100.0-100.0)
XId	Melanoma maligno	14	92.9 (79.4-100.0)	84.4 (64.4-100.0)	84.4 (64.4-100.0)
XIf	Altri e non specificati carcinomi	14	78.6 (57.1-100.0)	78.6 (57.1-100.0)	78.6 (57.1-100.0)
XII	ALTRI E NON SPECIFICATI TUMORI	0	-	-	-
	TUTTI I TUMORI	294	93.2 (90.3-96.1)	86.3 (82.3-90.3)	82.2 (76.7-87.7)

^a Tutti i casi con osservazione troncata

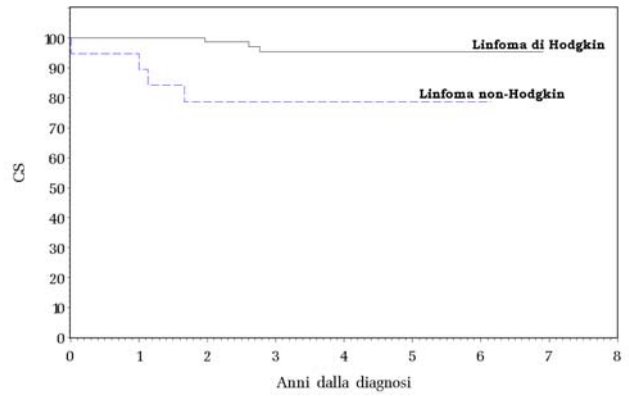
^b Tutti i casi con tempi di sopravvivenza inferiori

Registro dei Tumori Infantili del Piemonte 2000-2005 – Adolescenti 15-19 anni. Sopravvivenza cumulativa (CS) per tipo istologico e genere.

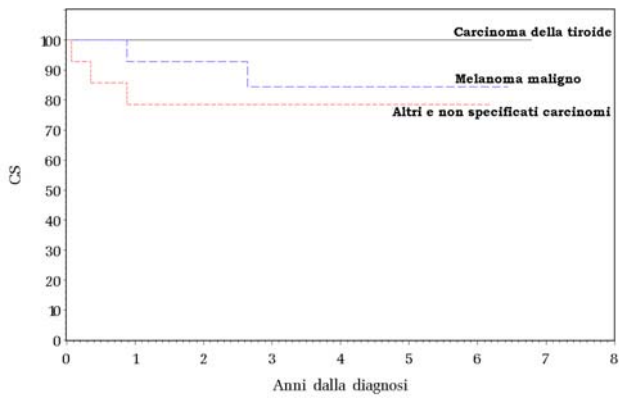
Leucemie



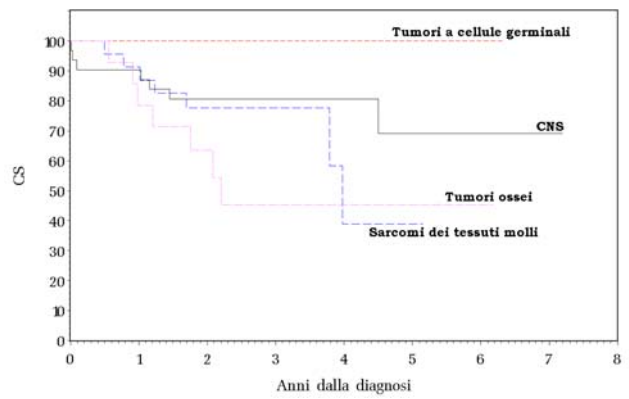
Linfomi



Carcinomi



Altri tumori solidi



Tutti i tumori

