

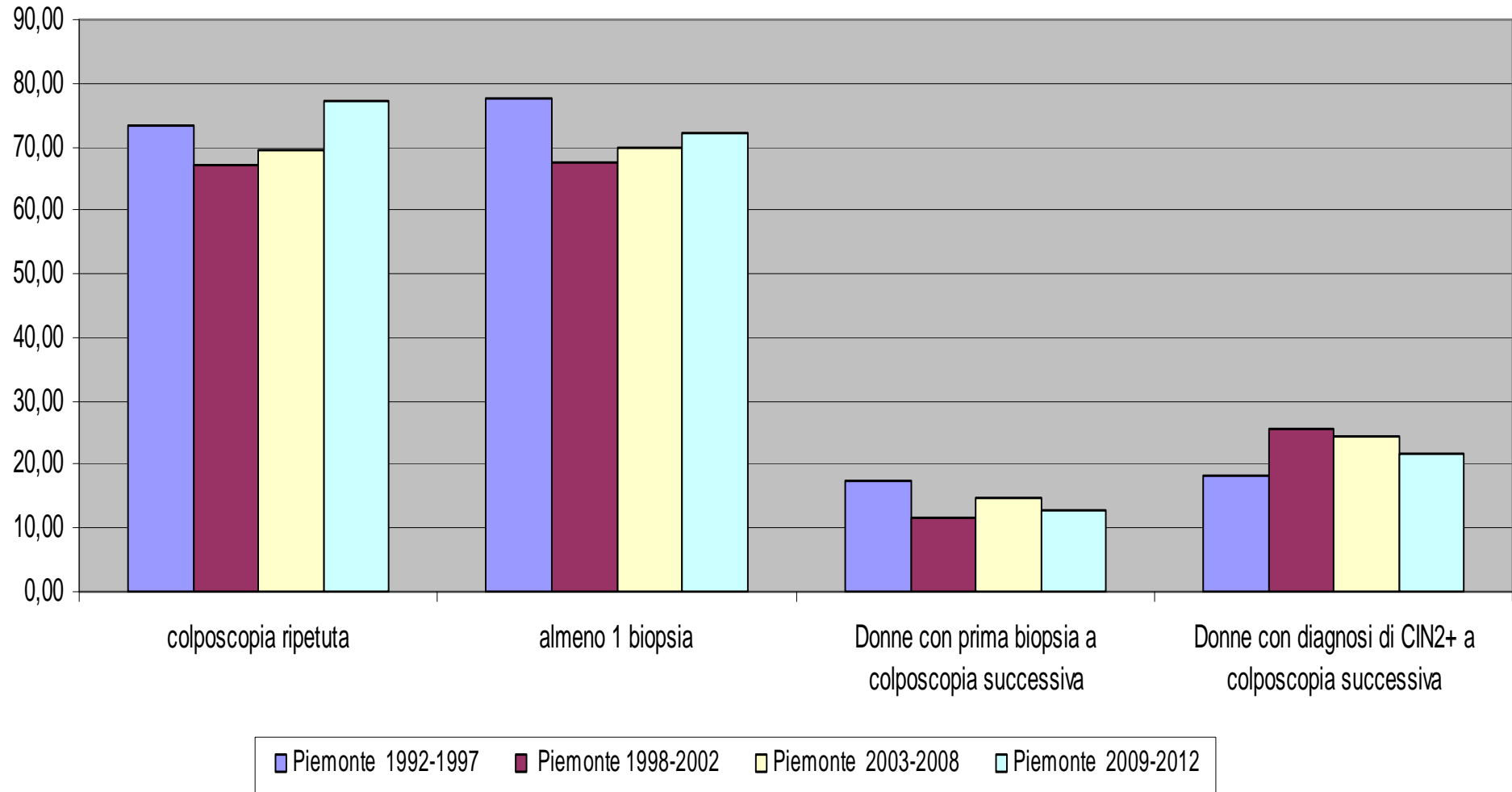
Trattamenti CIN screen detected variazioni 2000-2014

	Isterectomie/ CIN trattati	CIN1 con racc. a trattame nto imm.	DTC/ CIN trattati	Cono lama fredda/ CIN trattati	Non trattata, racc. da >3 mesi	Ignoto se trattata
2000	6.4%	28.6%	9.0%	6.2%	4.6%	1.6%
			2002	2002	2002	2002
2014	0.0%	9.3%	0.5%	0.7%	2.9%	4.8%

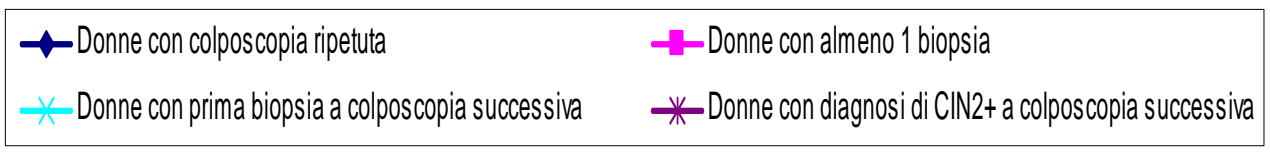
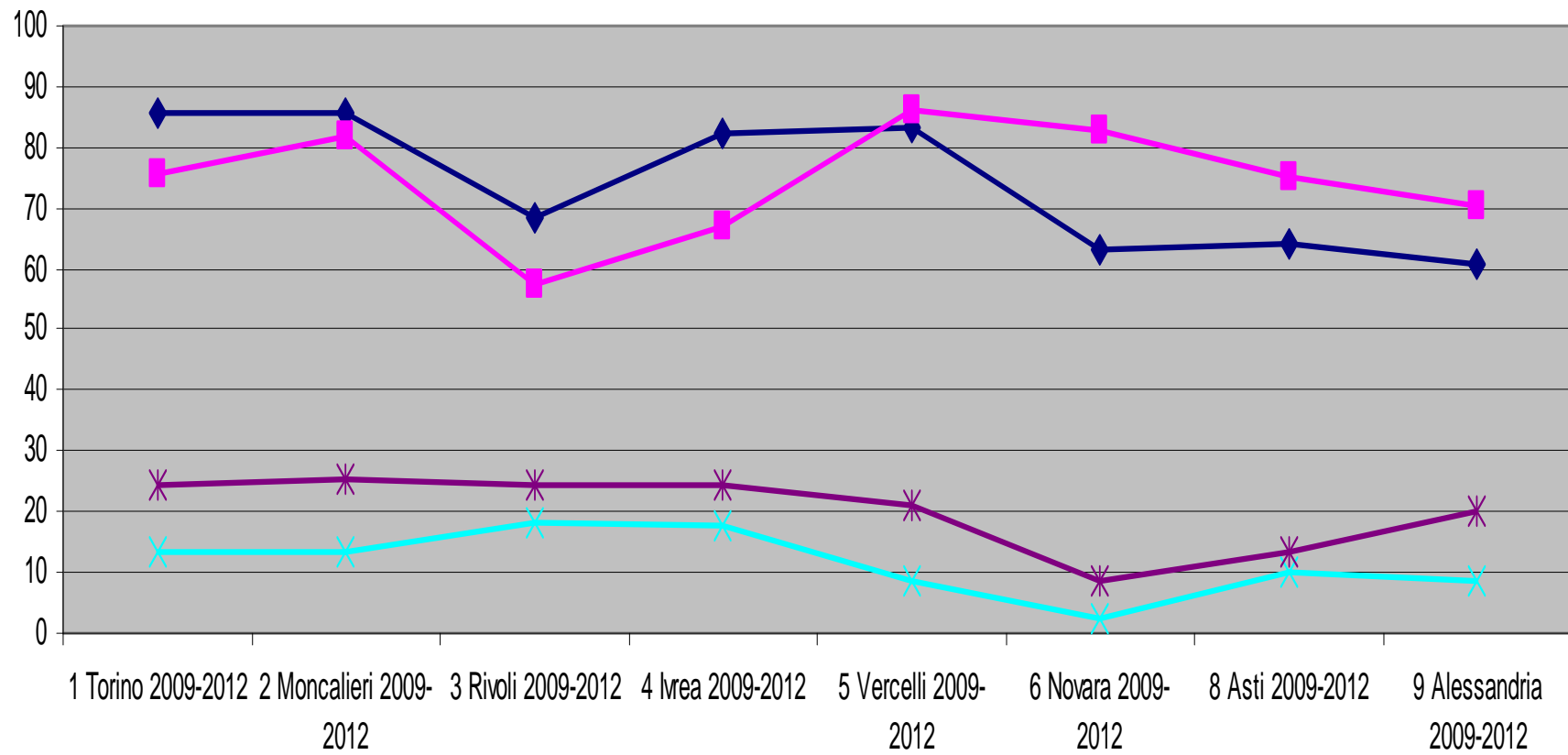
Dati trasversali colposcopie

- Situazione abbastanza stabile (no trend).
- Circa 45% delle colposcopie classificate G0, 20% G1, 10% G2, 10% GX, 10% mancante
- Biopsiati 90% dei G2+, 80% dei G1, 30% dei GX e 20% dei G0.
- Circa il 40% dei CIN2+ viene trovato tra i G2+, il 15% nei G1, quasi il 20% nei G0
- Circa il 70% delle biopsie su G2+ trova CIN2+, il 20% di quelle su G1 ed il 10% di quelle su G0.

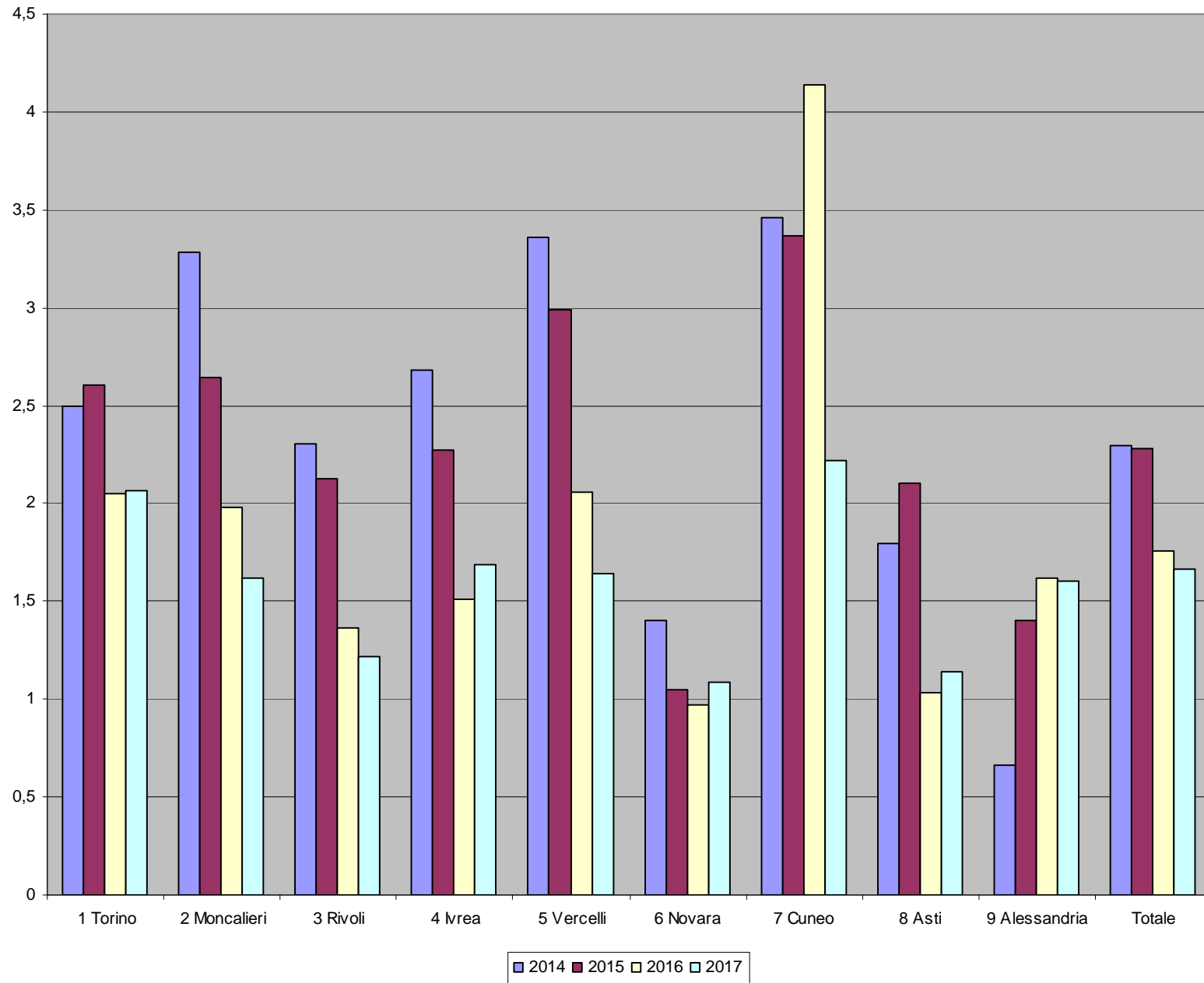
Alcune caratteristiche longitudinali colposcopie Piemonte per periodo



Dati longitudinali biopsie per ex Dip.to 2009-2012



No colposcopie precedenti per nuova colposcopia eseguita



Linkage colposcopies and cancer registry Torino 1992-2012

	IRR vs. never abnormal cytology adj. age	
	All cancers	Detected > 6 months from 1st colposcopy
Never abnormal cytology	1	1
Abnormal cytology no colposcopy	46.30 (25.12-85.34)	37.14 (19.12-72.18)
1st colposcopy without biopsy referral cytology not HSIL/ASC-H	9.25 (3.39-25.22)	7.21 (2.28-22.81)
1st colposcopy without biopsy, referral cytology ≥HSIL/ASC-H	441.51 (139.20-1400)	324.76 (79.59-1325)
1st colposcopy with biopsy < CIN2	5.60 (2.27-13.75)	3.39 (1.07-10.73)

225,186 women
2,443,551 years of f.u
155 ICC

IRR biopsy vs. no biopsy at 1st colposcopy

Adjusted age and referral for HSIL/ASC-H cytology

Cancers detected >6 months from 1st colposcopy

0.34 (0.10-1.18)