

WORKSHOP SCREENING MAMMOGRAFICO 2017
Torino, 06 dicembre 2017

**Uno sguardo alle coperture da invito,
adesioni ed esami
Screening mammografico**

Enrico Procopio

Elaborazione dati Livia Giordano – Adele Caprioglio- Roberta Castagno

Argomenti trattati

- ✓ Copertura inviti (50-69 aa)
- ✓ Adesione esami (50-69 aa)
- ✓ Copertura esami (50-69 aa)

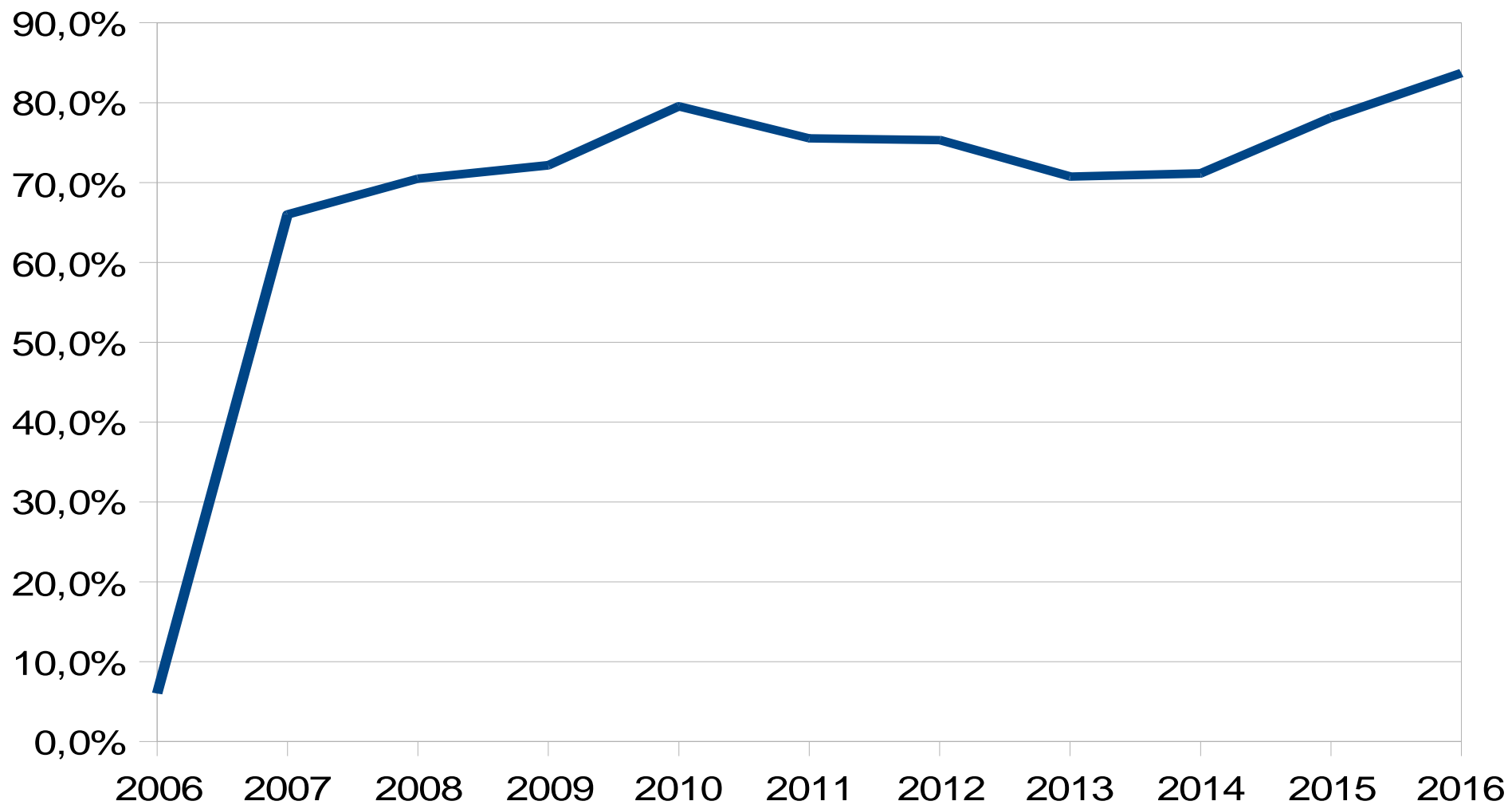
Argomenti trattati

- ✓ Copertura inviti (50-69 aa)
- ✓ Adesione esami (50-69 aa)
- ✓ Copertura esami (50-69 aa)

Copertura da invito donne 50-69 (%)

Piemonte per anno

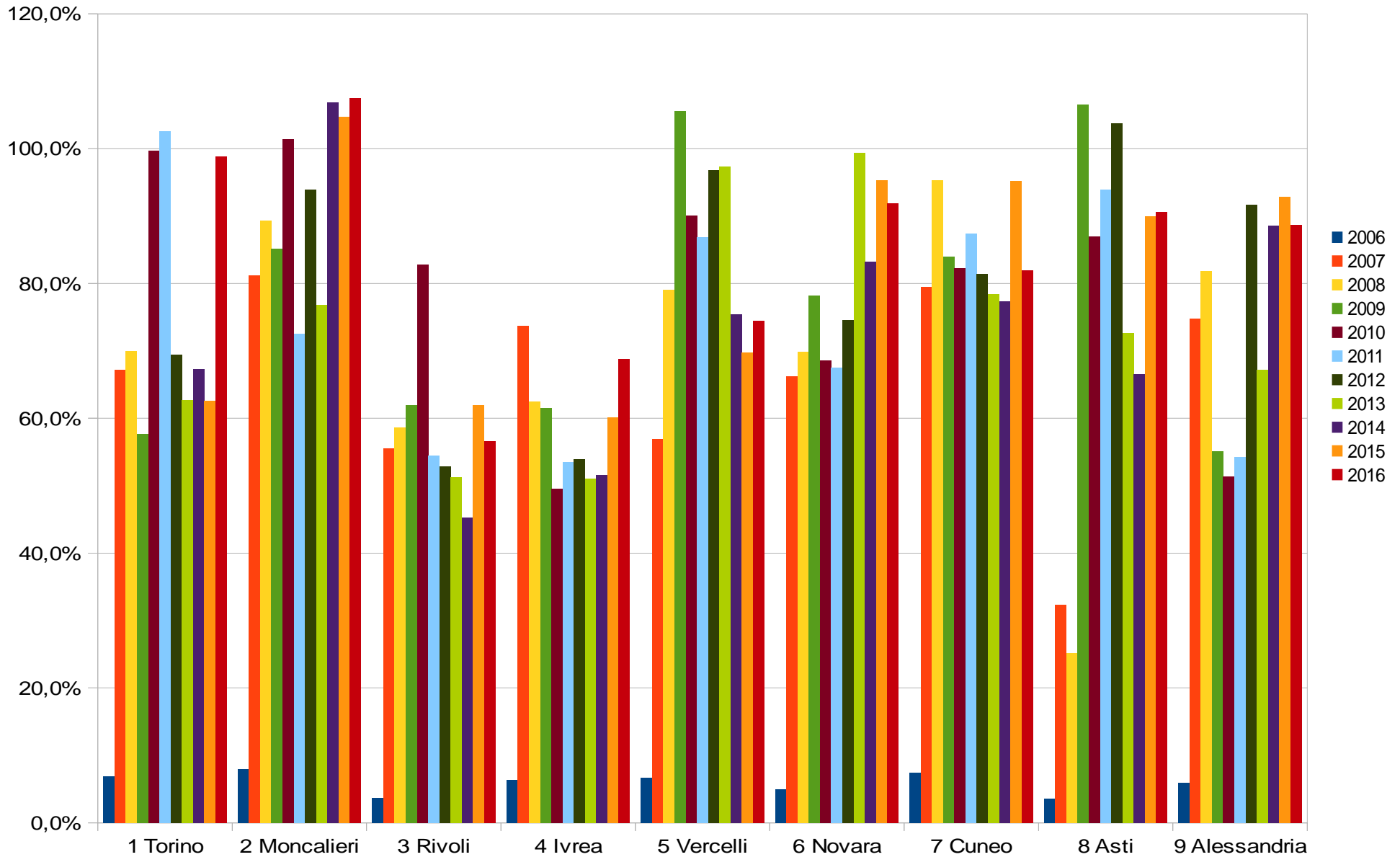
anni 2006-2016



Copertura da invito donne 50-69 (%)

per Dipartimento per anno

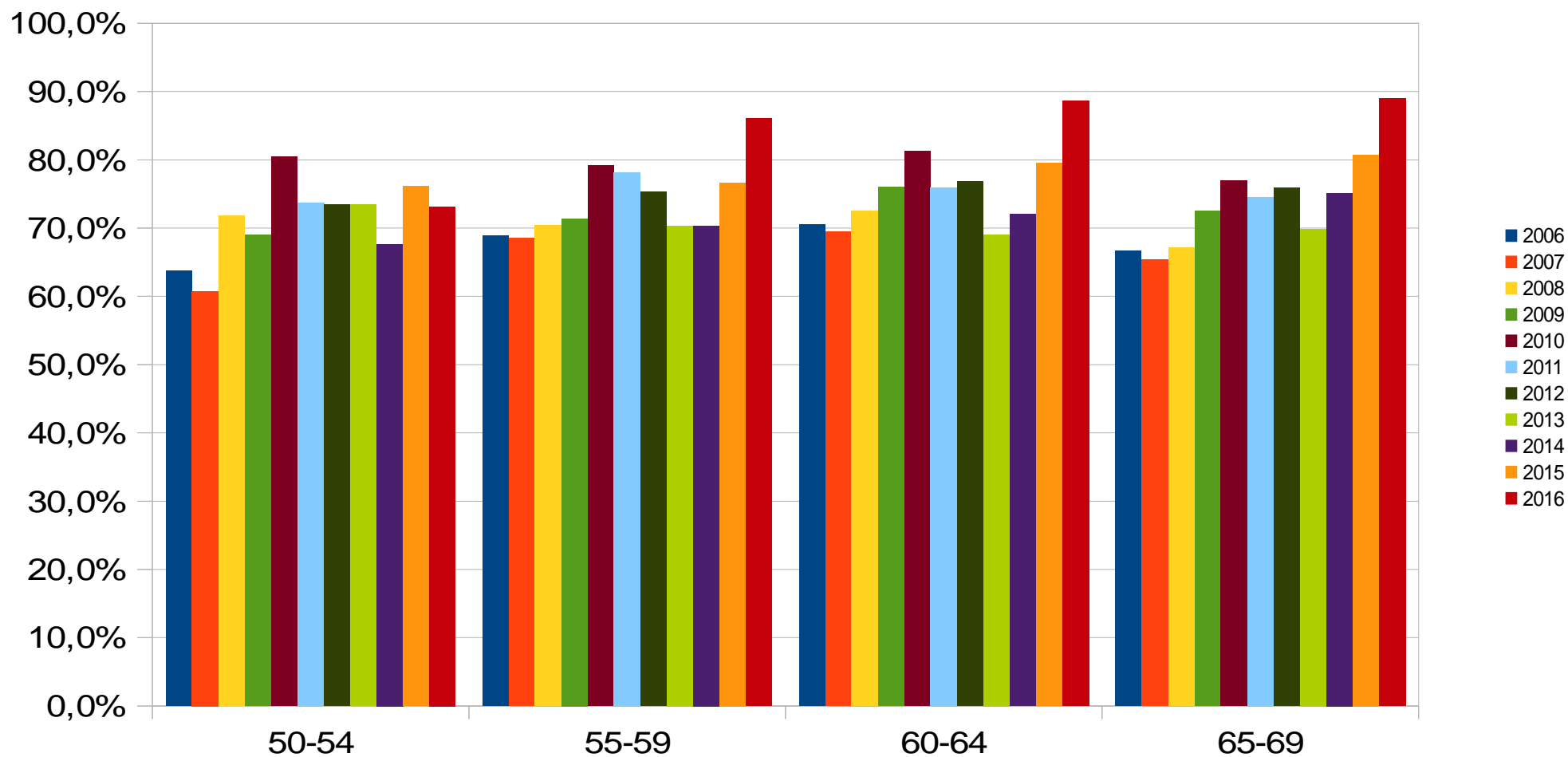
anni 2006-2016



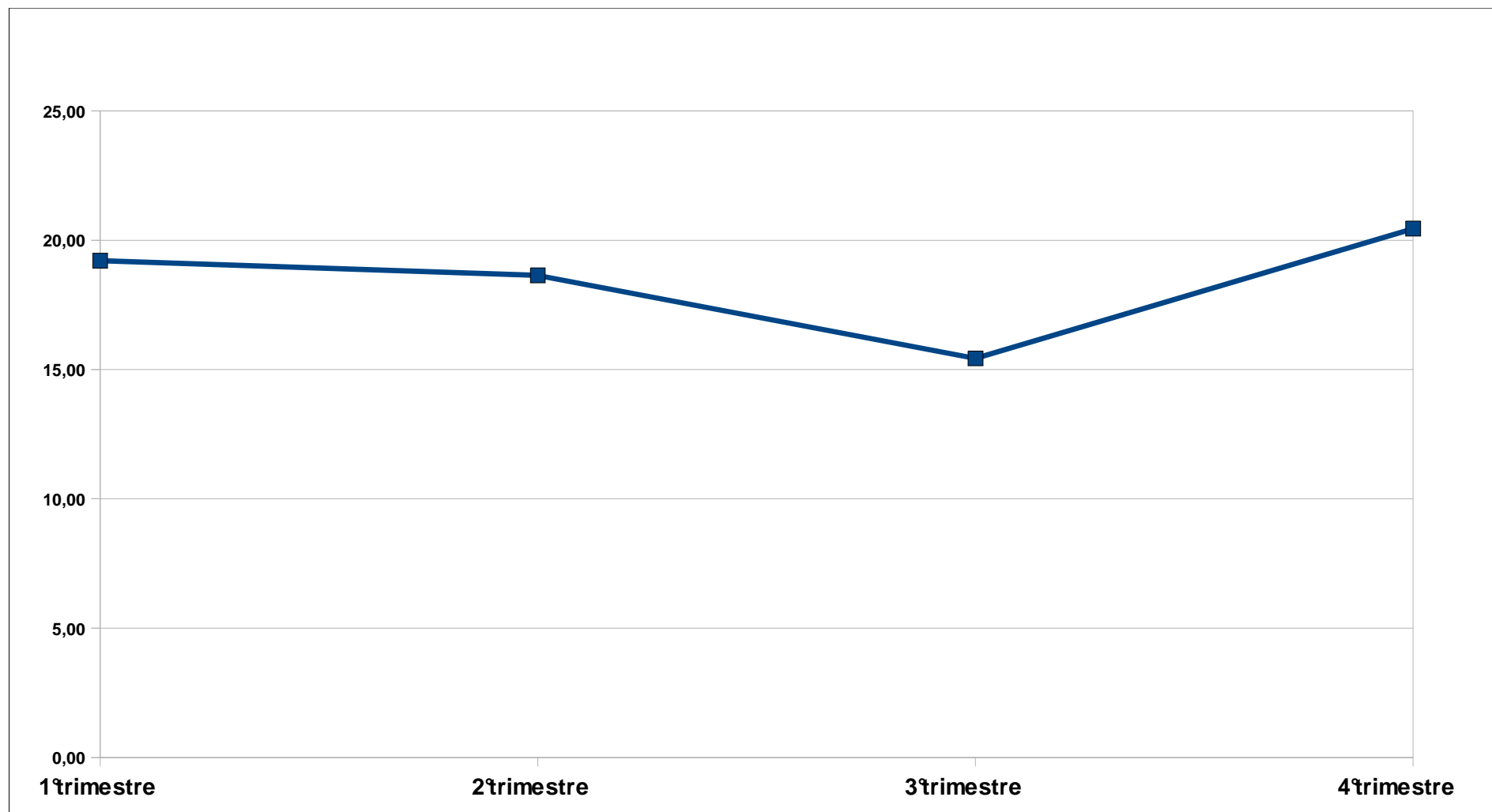
Copertura da invito donne 50-69 (%)

Totale Piemonte per fasce di eta' per anno

anni 2006-2016



Copertura da invito donne 50-69 (%)
Totale Piemonte per trimestre
anni 2006-2016



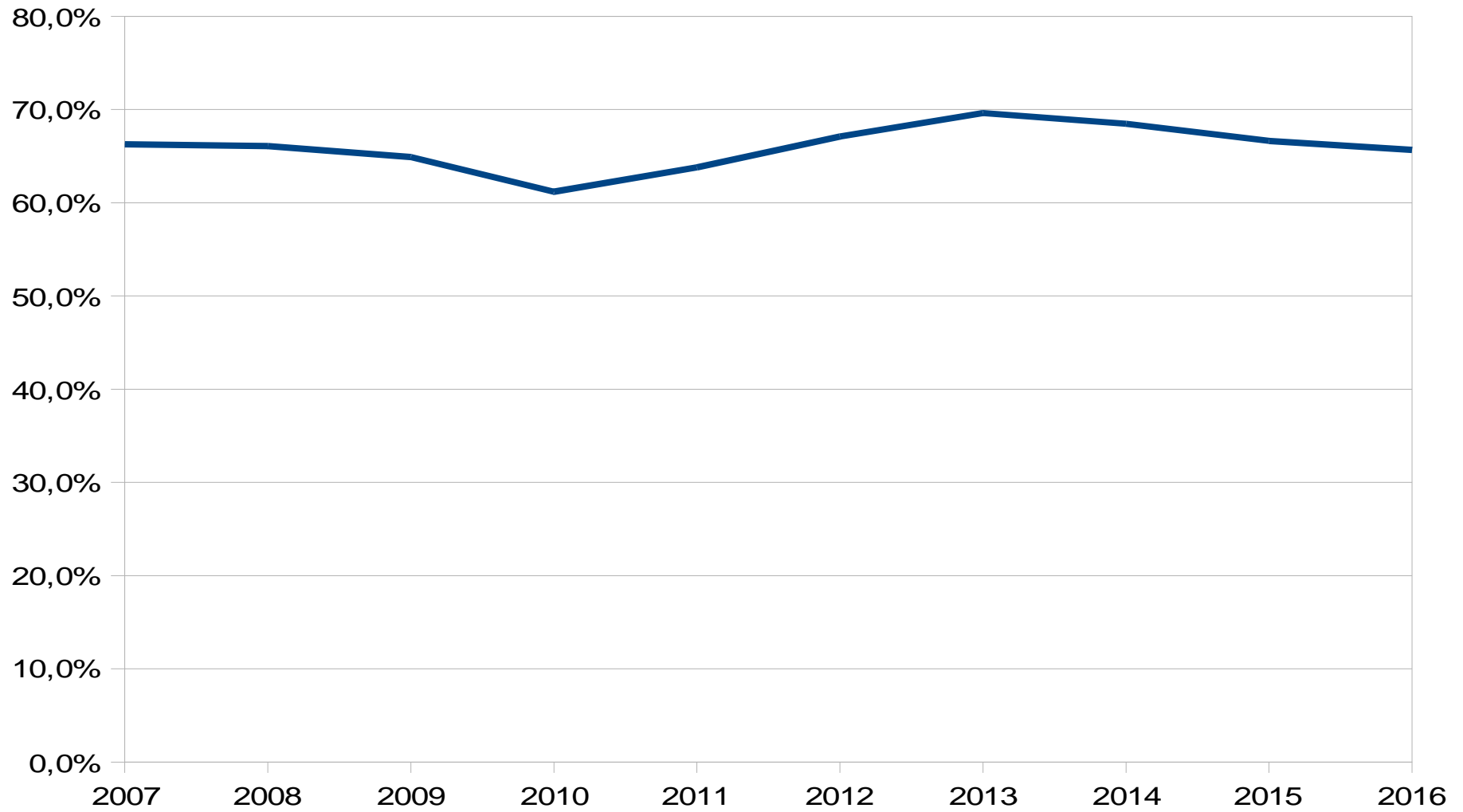
Argomenti trattati

- ✓ Copertura inviti (50-69 aa)
- ✓ **Adesione** (50-69 aa)
- ✓ Copertura esami (50-69 aa)

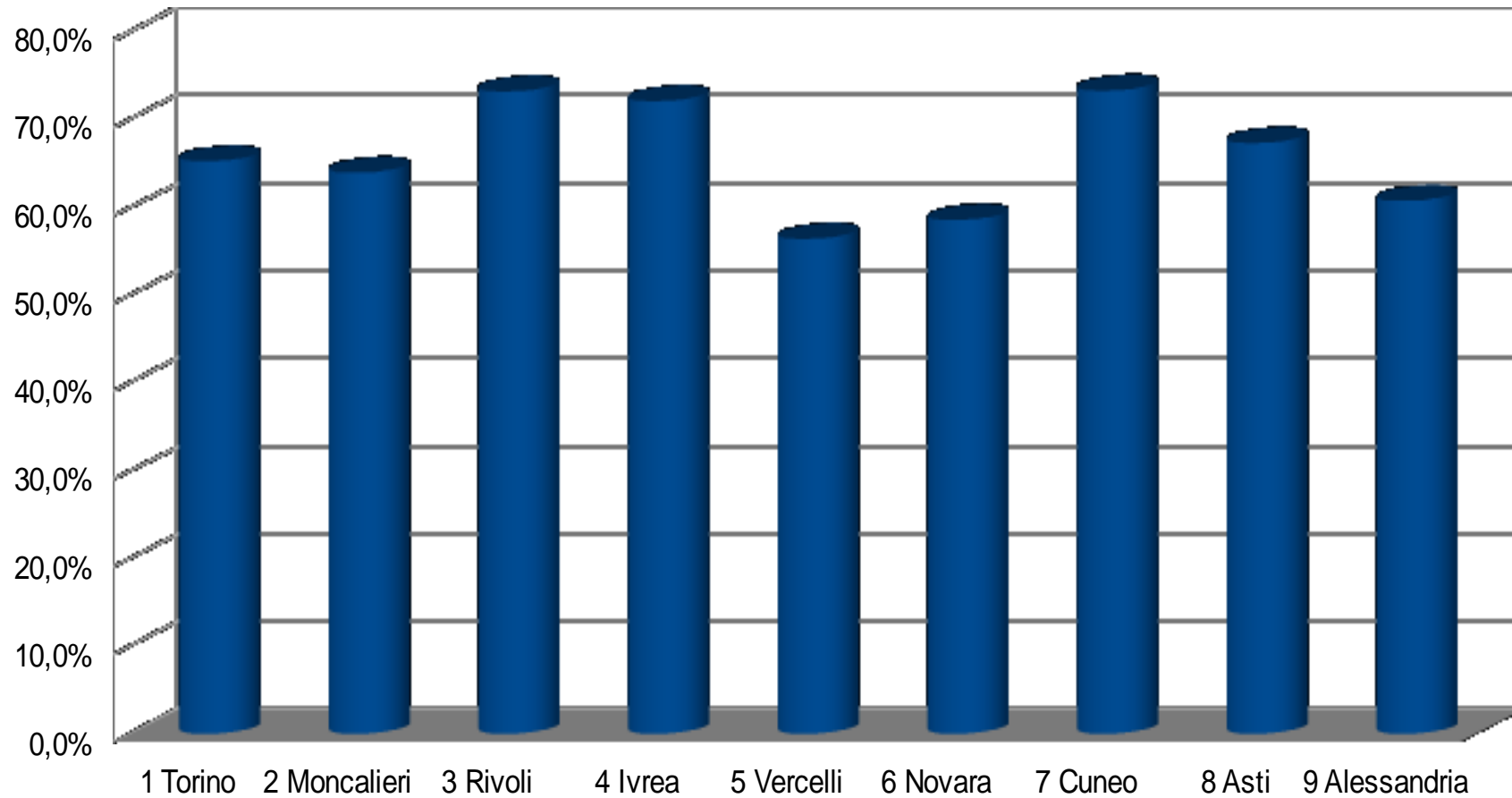
Adesione donne 50-69 (%)

Piemonte per anno

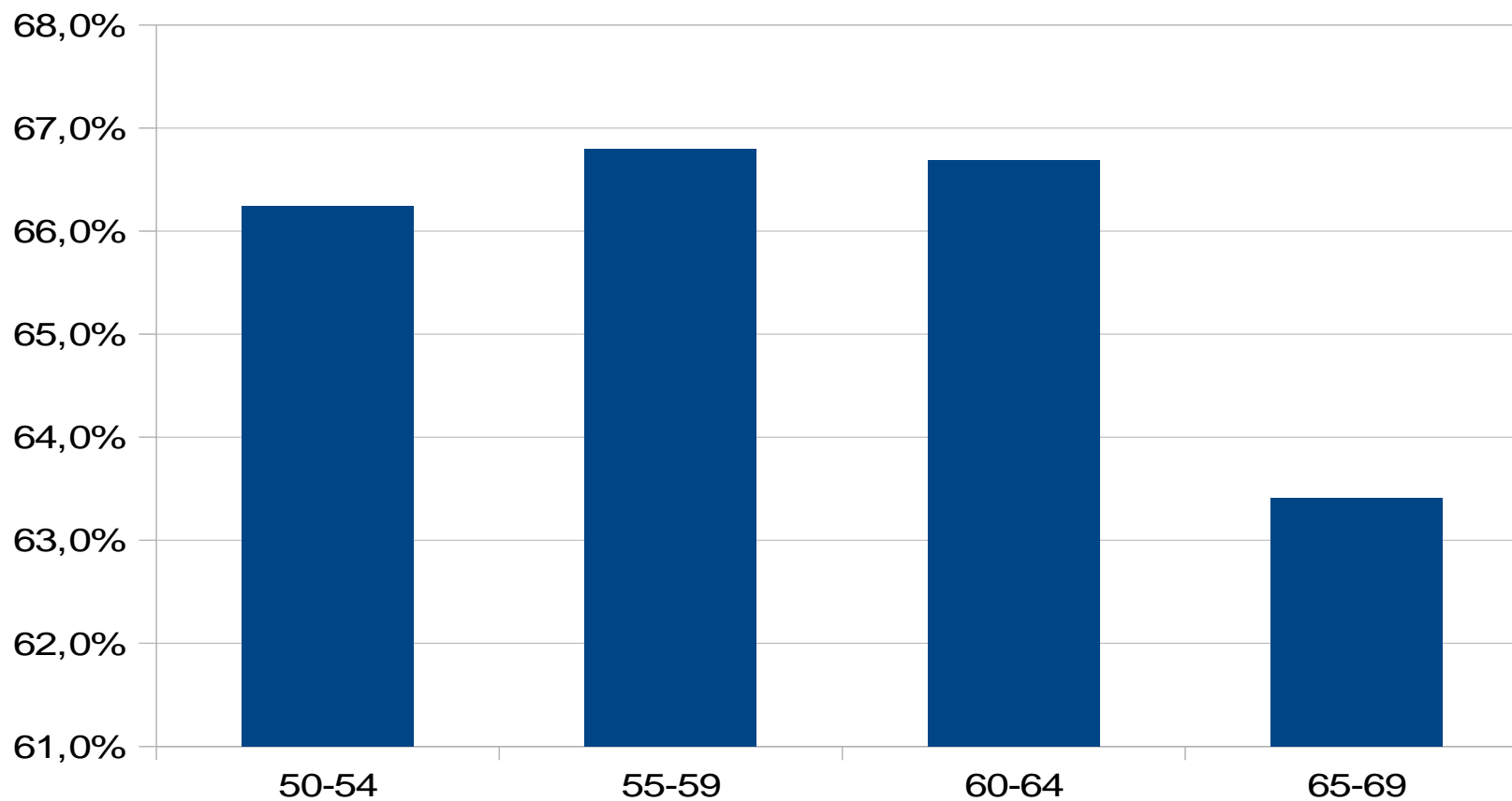
anni 2006-2016



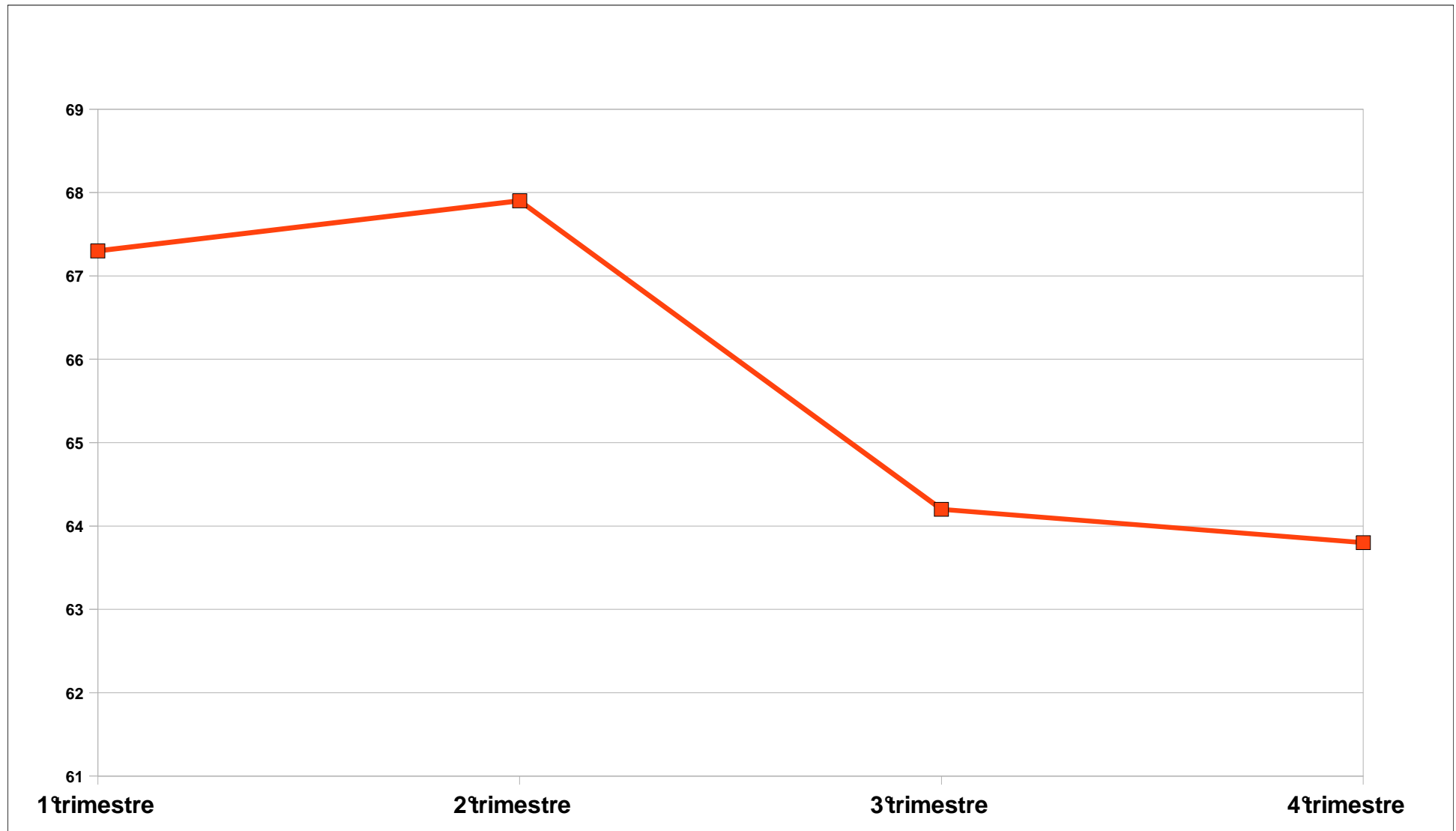
Adesione donne 50-69 (%)
Totale per Dipartimento
anni 2006-2016



Adesione donne 50-69 (%)
Totale Piemonte per fasce di eta'
anni 2006-2016



Adesione donne 50-69 (%)
Totale Piemonte per trimestre
anni 2006-2016

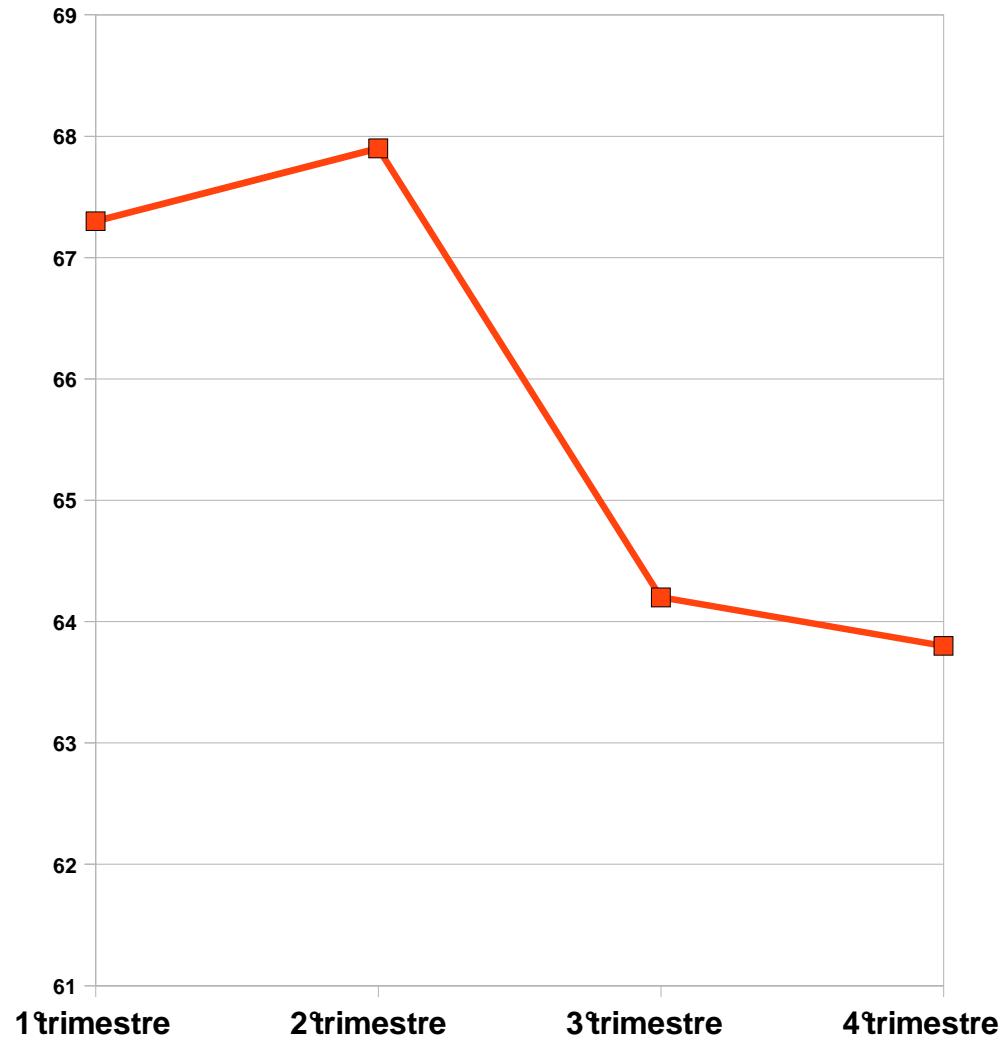


Copertura da inviti e Adesione donne 50-69 (%)

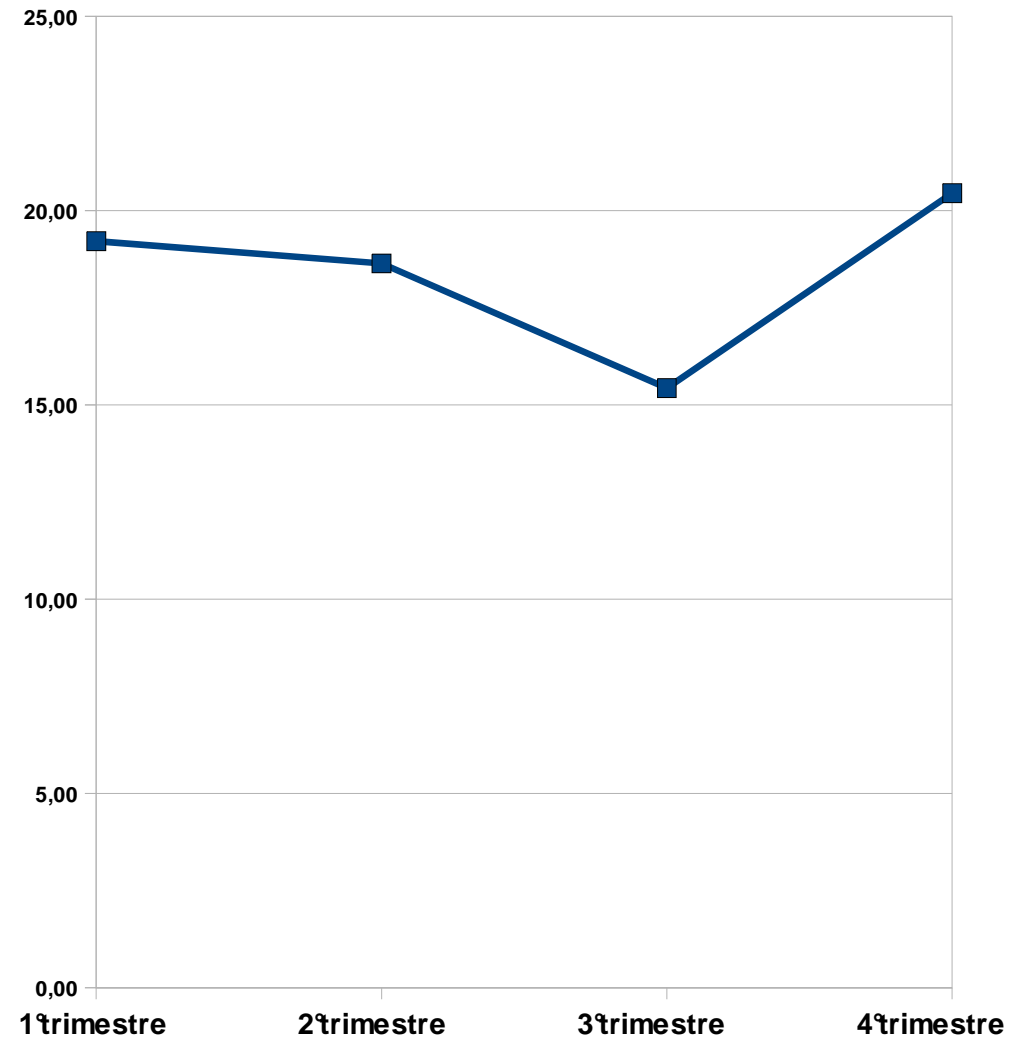
Totale Piemonte per trimestre

anni 2006-2016

Copertura da inviti



Adesione



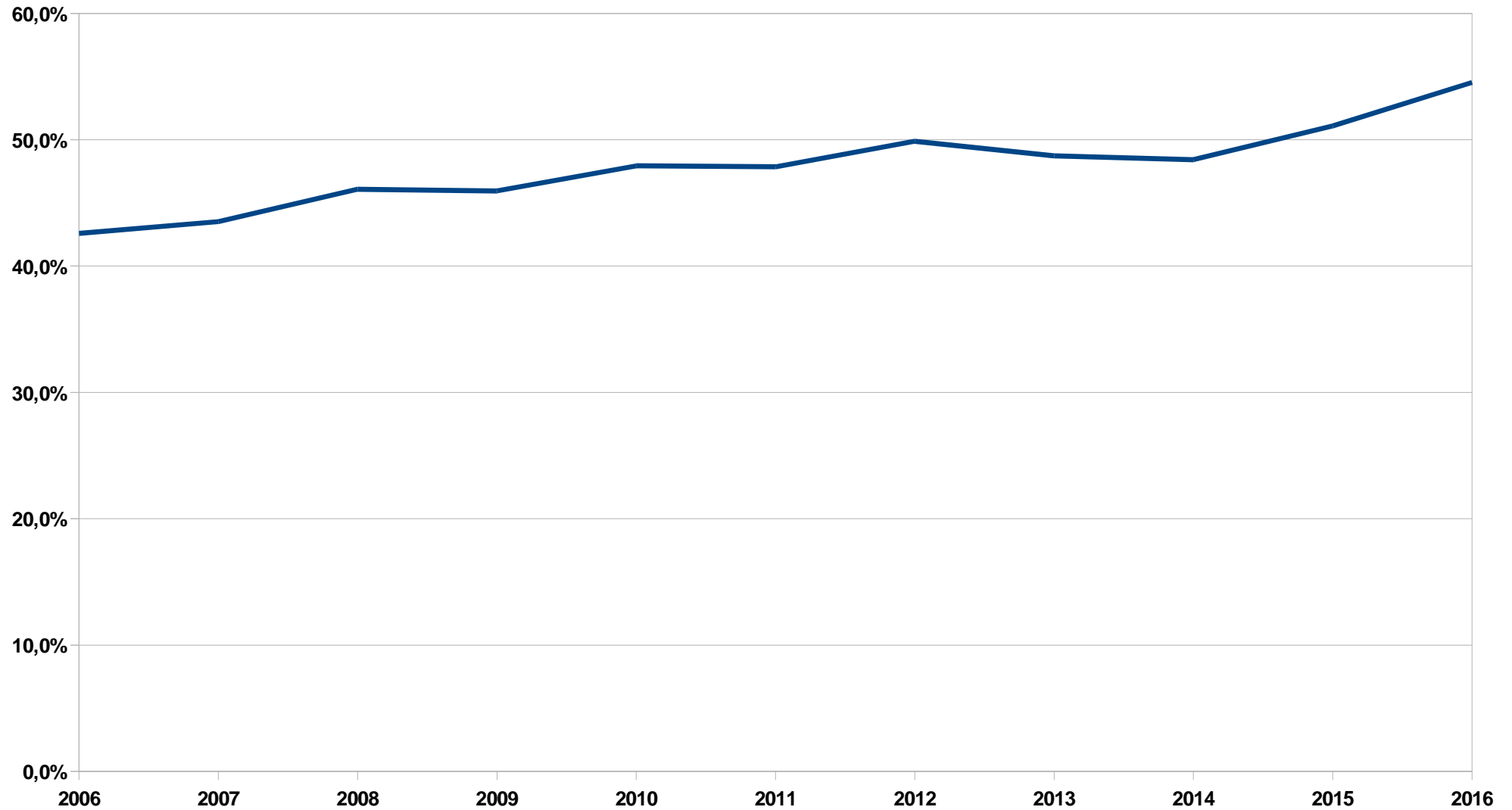
Argomenti trattati

- ✓ Copertura inviti (50-69 aa)
- ✓ Adesione (50-69 aa)
- ✓ **Copertura esami (50-69 aa)**

Copertura da esami donne 50-69 (%)

Piemonte per anno

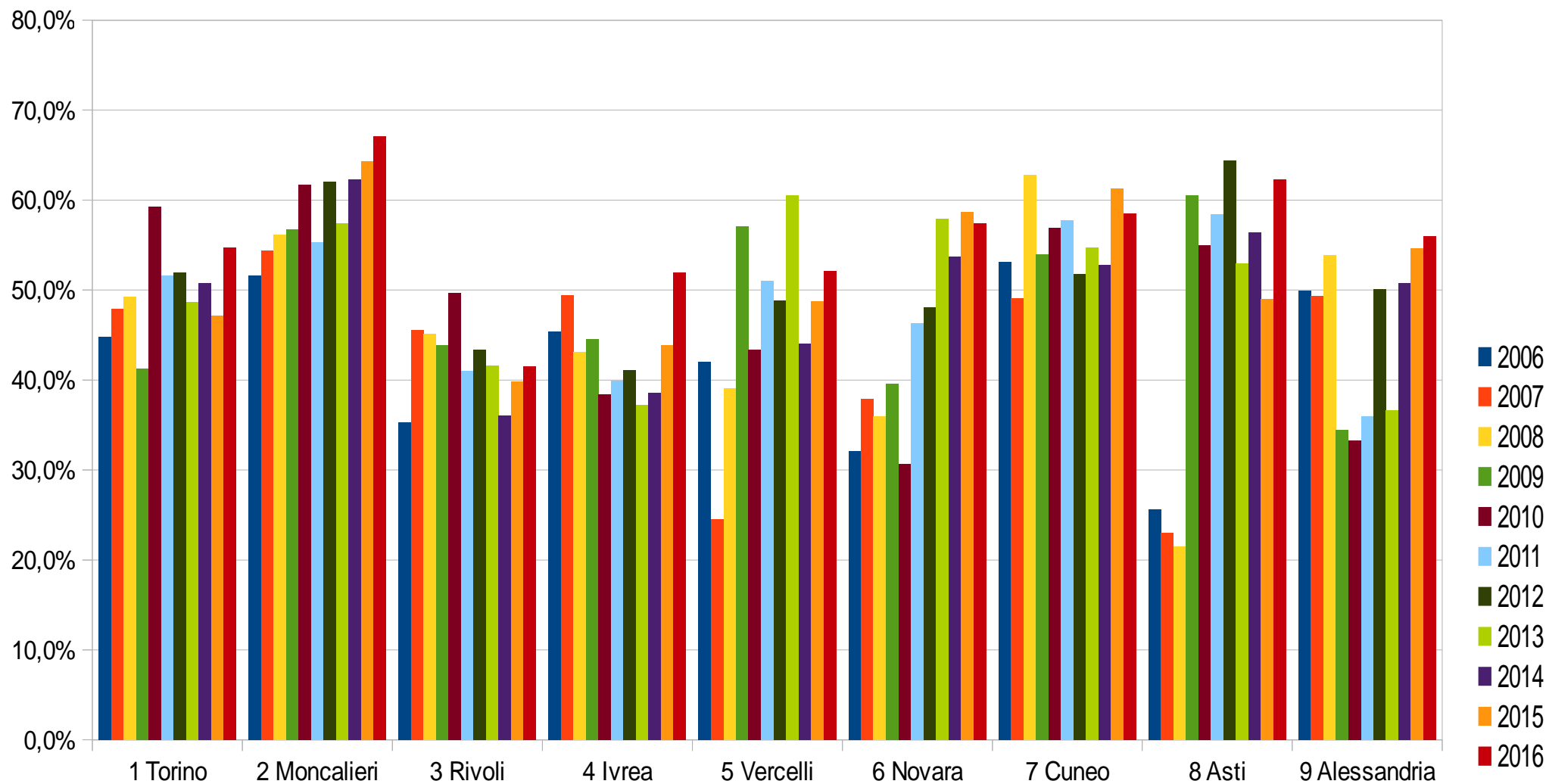
anni 2006-2016



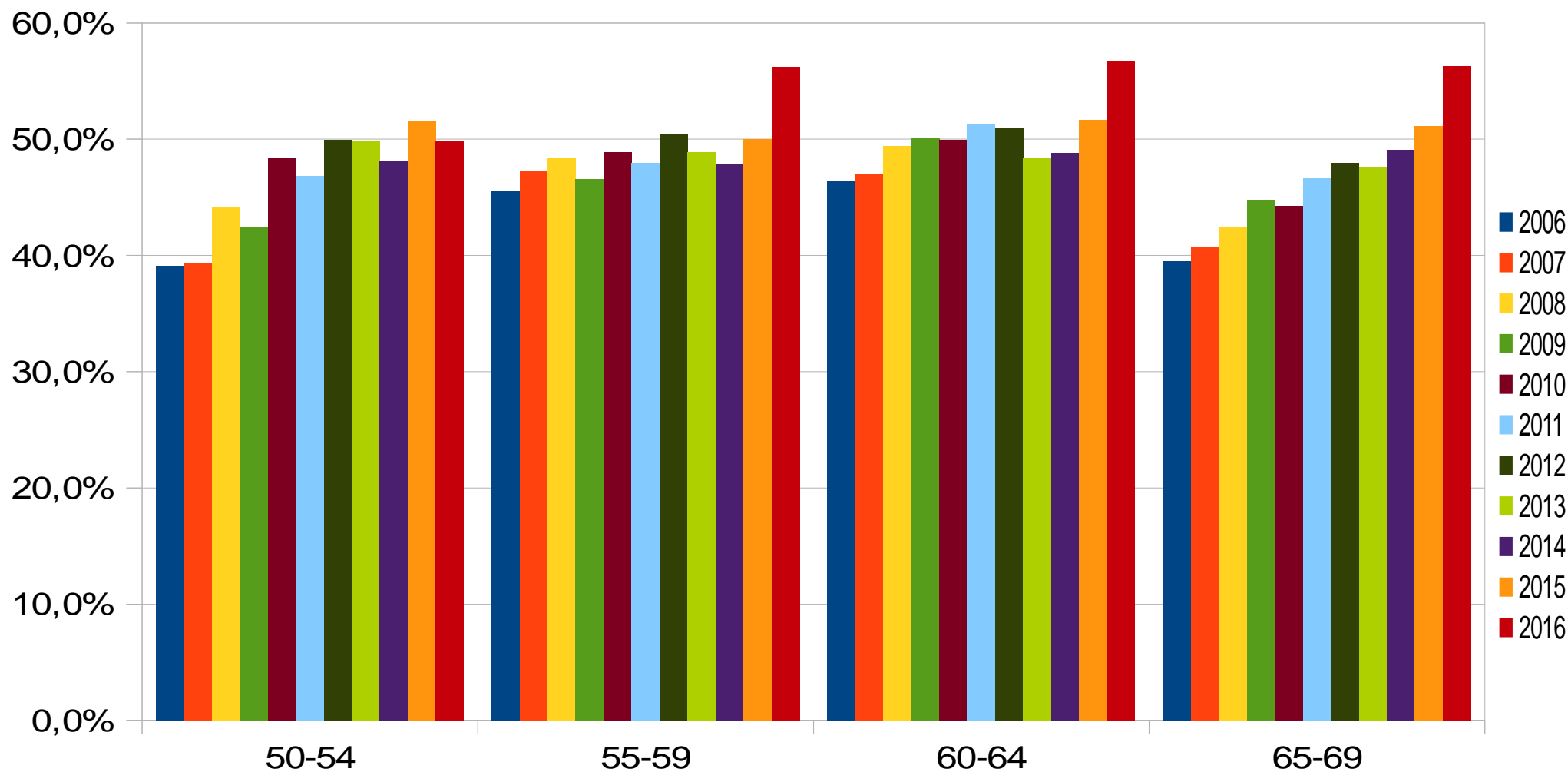
Copertura da esami donne 50-69 (%)

per Dipartimento per anno

anni 2006-2016

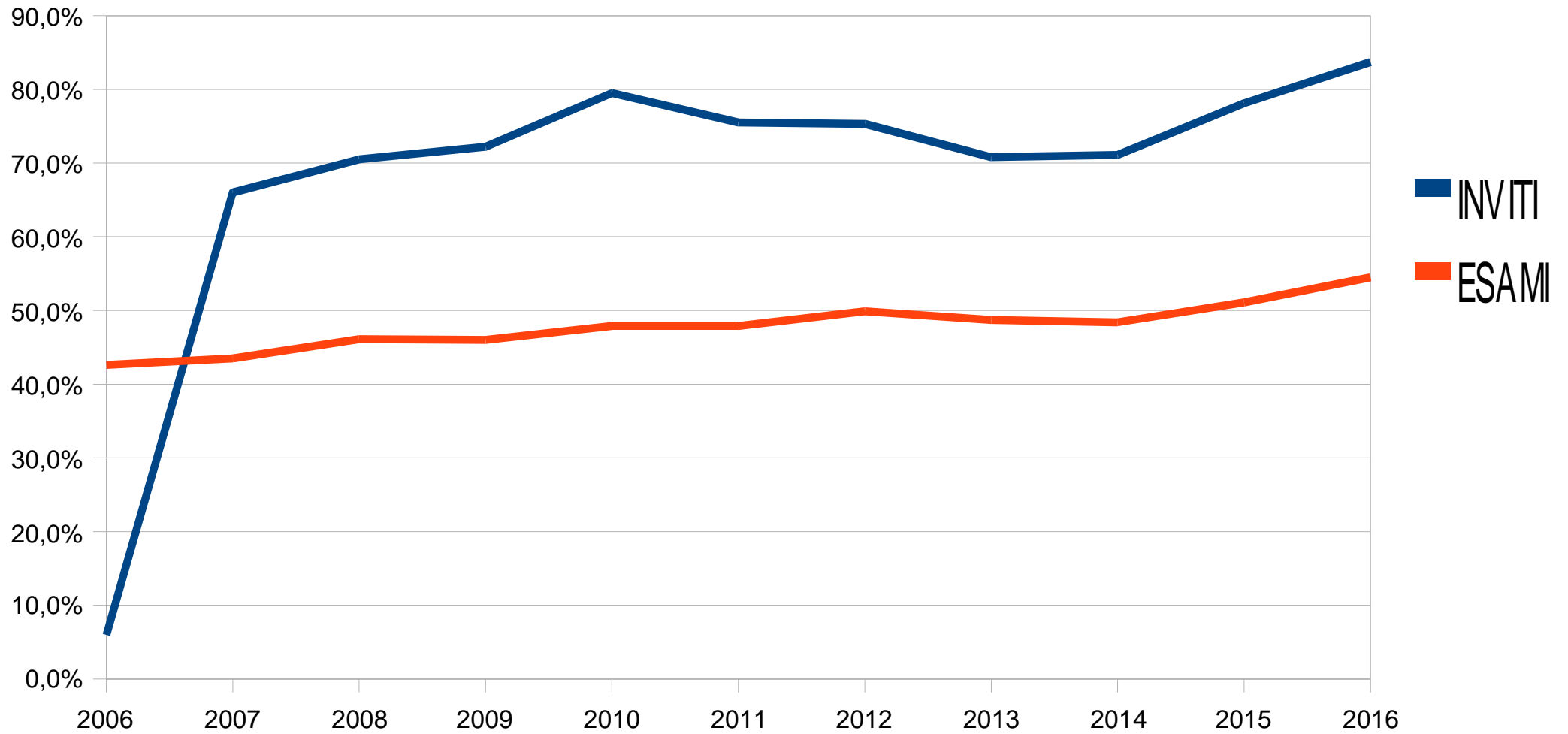


Copertura da esami donne 50-69 (%)
Totale Piemonte per fasce di eta' per anno
anni 2006-2016



Trend inviti ed esami

Piemonte per anno
anni 2006-2016



Sintesi

Il trend della copertura da invito è positivo. La copertura regionale del programma è complessivamente del 80%.

La partecipazione, anche se il leggera flessione rispetto al 2013, si mantiene oltre il 60%.

Il trend della copertura da esami è in crescita e si colloca, nel 2016, intorno al 55%.