

*Programma Regionale di Screening per il
Cervicocarcinoma - Prevenzione Serena*

Copertura e partecipazione per lo Screening con Pap
Test e per lo Screening con HPV: stato dell'arte

E. Mancini

Su elaborazioni a cura del
CPO Piemonte

Workshop Anno 2019
Torino 29 novembre 2019

I Report Annuali

Prevenzione Serena
Copertura da invito e da esami 2018



Comunicazione Ecografia appuntamento efficacia
collo dell'utero screening coloretale invito
tema Linee Guida Qualità Istologia
programma Test HPV Diagnosi precoce
Sanità Mammografia
Diagnosi precoce
formazione Tumori
Biopsia Collo dell'utero In situ
FIT
Prevenzione
Programma Test HPV
Ricerca screening cervicale
Linee Guida
Diagnosi precoce
Sigmoidoscopia
Ecografia Colonscopia
Radiologo
Pap test

Comunicazione Ecografia appuntamento efficacia
tema Linee Guida
Qualità Istologia
programma Test HPV
Diagnosi precoce
Mammografia
Collo dell'utero
In situ
FIT
Prevenzione
Programma Test HPV
Ricerca screening cervicale
Linee Guida
Diagnosi precoce
Sigmoidoscopia
Ecografia Colonscopia
Radiologo
Pap test

Comunicazione Ecografia appuntamento efficacia
tema Linee Guida
Qualità Istologia
programma Test HPV
Diagnosi precoce
Mammografia
Collo dell'utero
In situ
FIT
Prevenzione

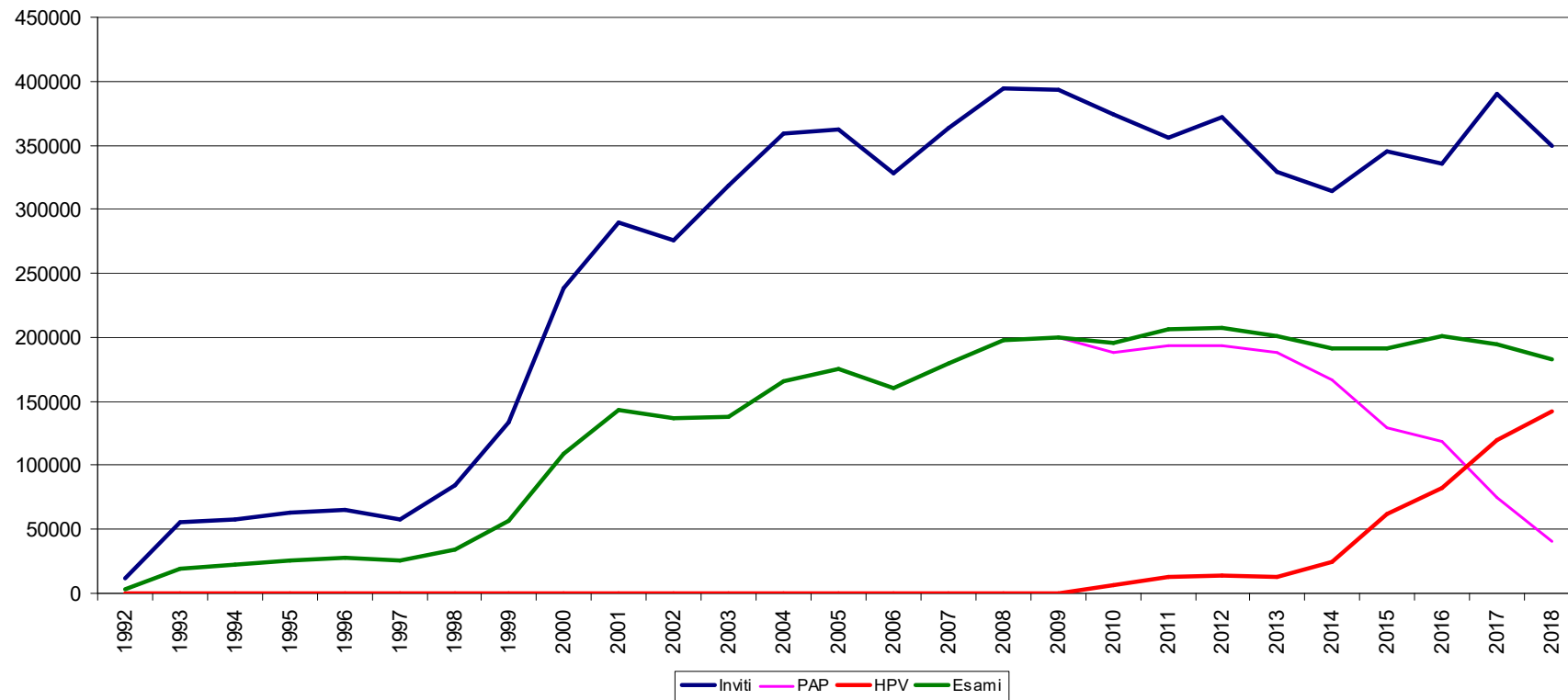
REPORT
2016-2017

REPORT ANNUALE 2015

REPORT ANNUALE 2014

REPORT ANNUALE 2013

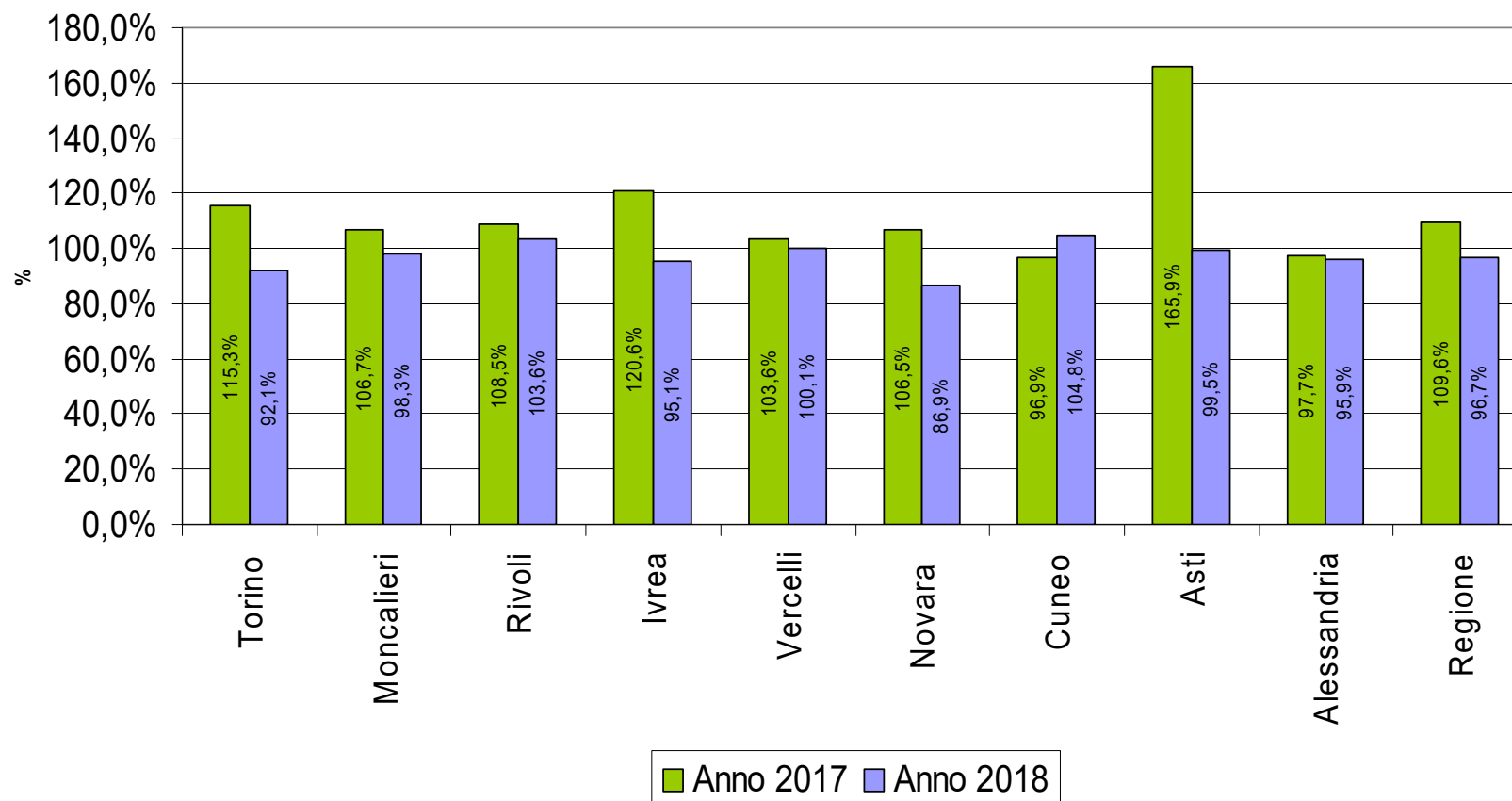
Trend inviti ed esami



Copertura

- Nella fase in cui entrambi i test sono utilizzati si presentano difficoltà per l'individuazione corretta del denominatore (popolazione obiettivo).
- La popolazione obiettivo viene ora calcolata sul numero delle effettivamente inevitabili nell'anno. In questo modo il dato di popolazione è più pragmatico per la programmazione rispetto alla teorica determinazione in popolazione femminile in fascia d'età e residente /periodismo previsto per il test (negativo).

Copertura Inviti 2017-2018 - 25-64

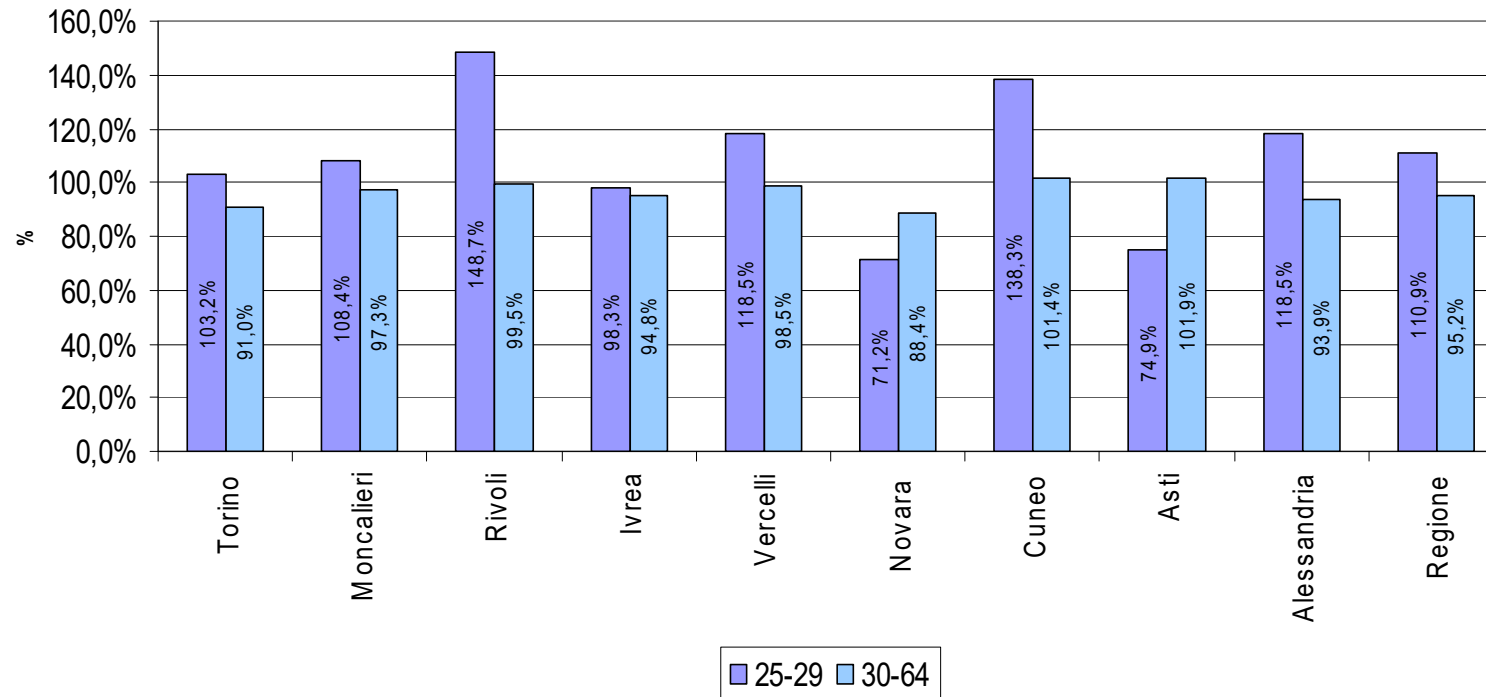


Dati Cuneo 2018 forniti da Cuneo

Fonte dati: CPO Piemonte
2017: **Attività screening cervicale 2016-17**
<https://www.cpo.it/it/dati/screening/>

2018: **Copertura da invito e da esami 2018**
<https://www.cpo.it/it/dati/screening/>

Copertura Inviti 2018 per età

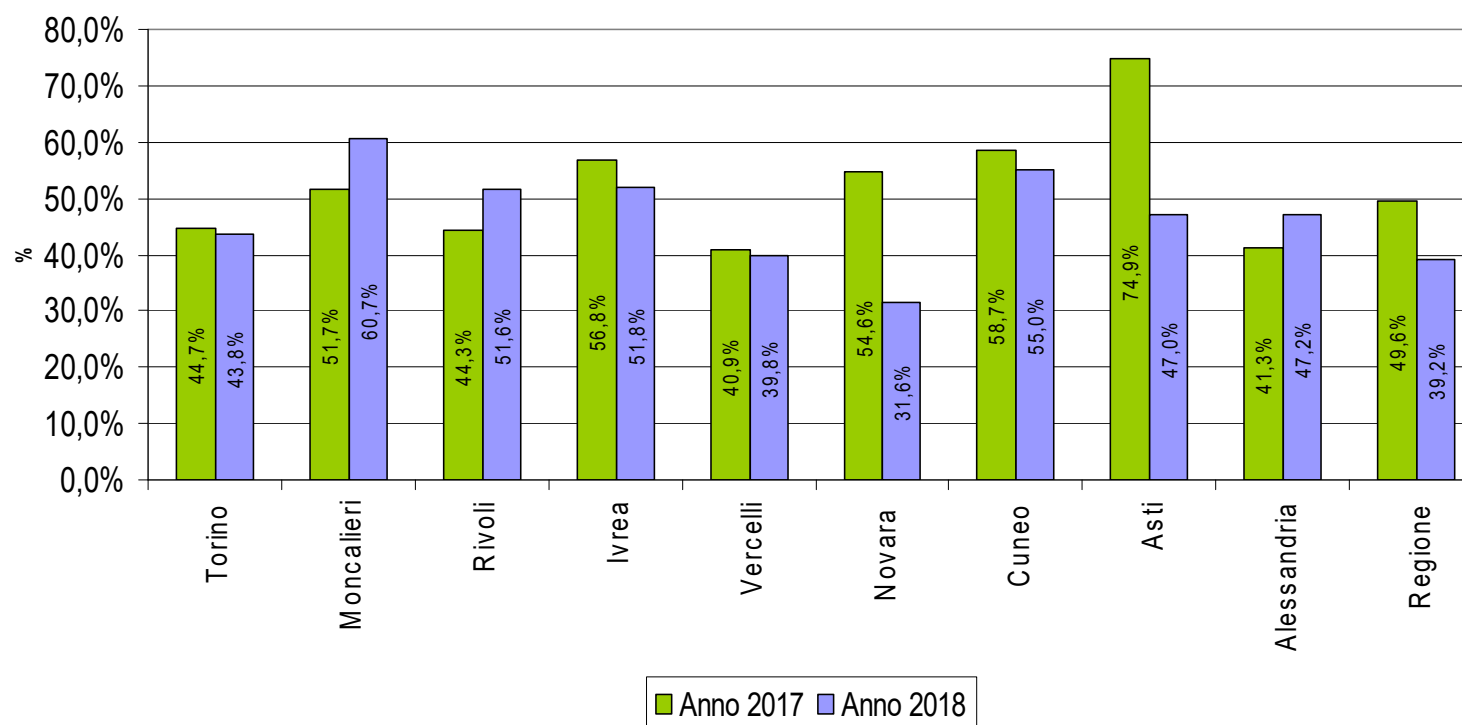


Dati Cuneo 2018 forniti da Cuneo

2018: Copertura da invito e da esami 2018

<https://www.cpo.it/it/dati/screening/>

Copertura Esami 25-64

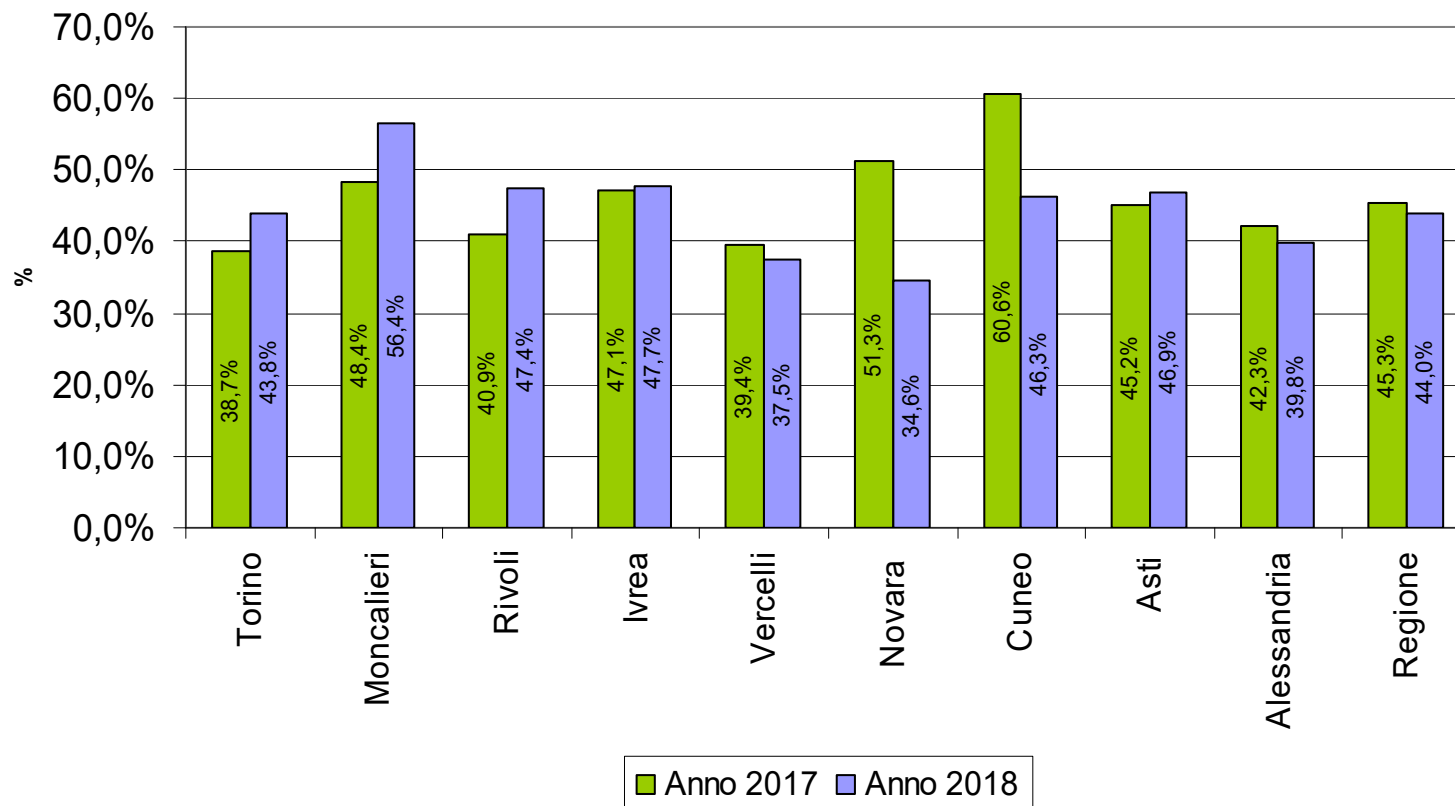


Dati Cuneo 2018 forniti da Cuneo

Fonte dati: CPO Piemonte
2017: **Attività screening cervicale 2016-17**
<https://www.cpo.it/it/dati/screening/>

2018: **Copertura da invito e da esami 2018**
<https://www.cpo.it/it/dati/screening/>

Adesione complessiva* (25-64 anni; 2017-2018)



(*comprende sia HPV che Pap Test)

Fonte dati: CPO Piemonte

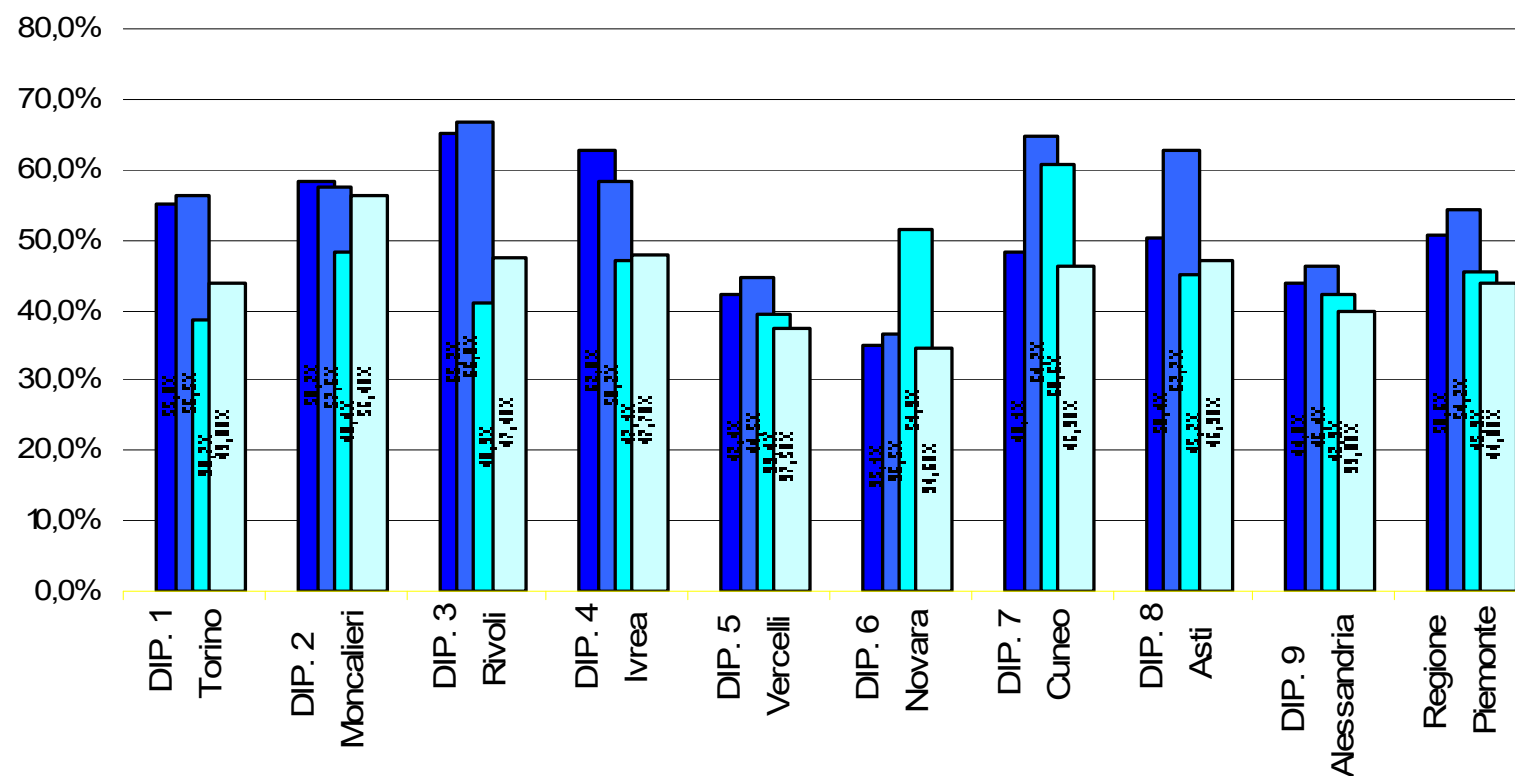
2017: **Attività screening cervicale 2016-17**

<https://www.cpo.it/it/dati/screening/>

2018: **Schede Gisci 2019**

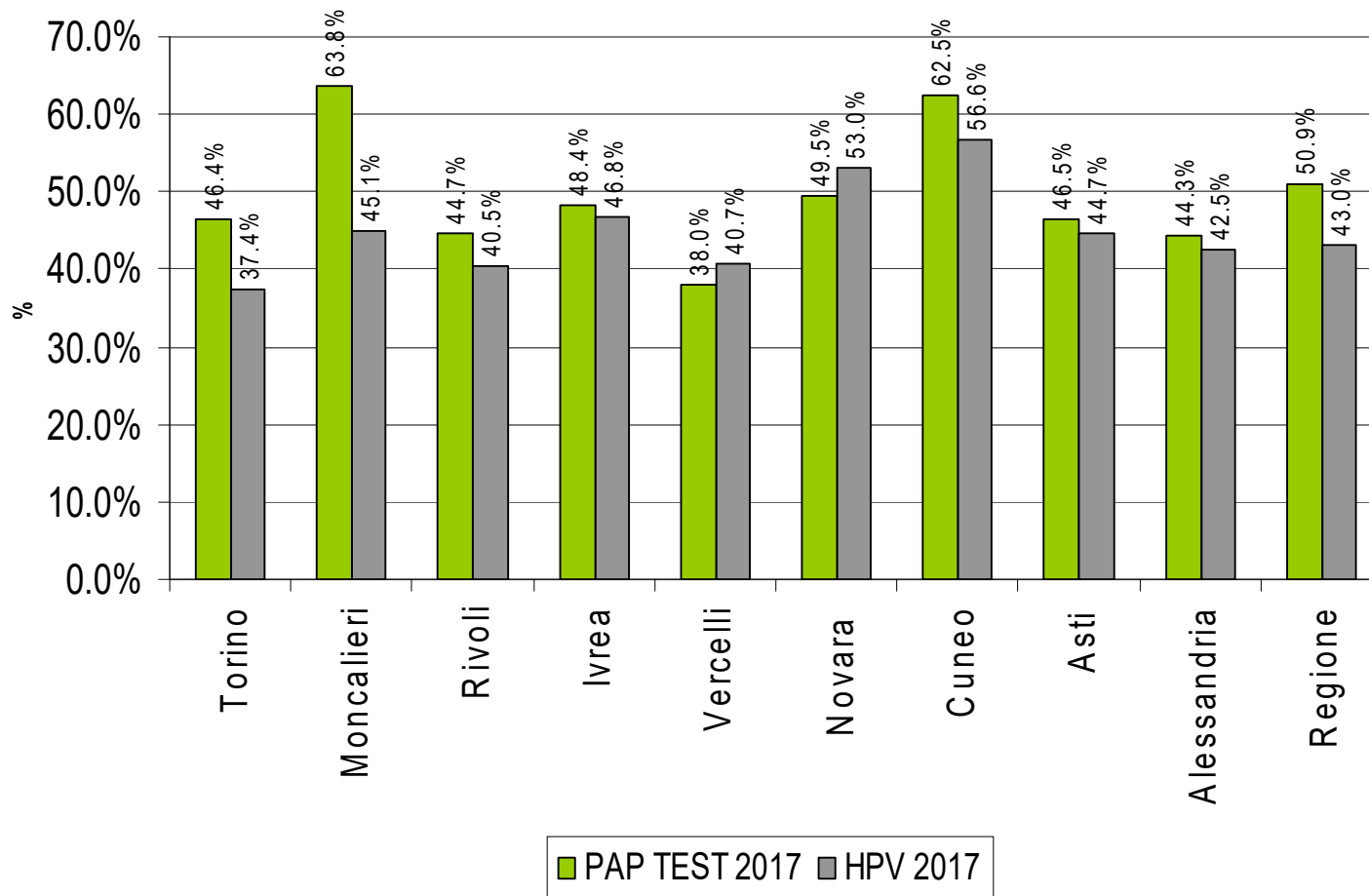
– Dati non definitivi (scheda Cuneo prodotta da Cuneo)

Variazioni temporali della proporzione di partecipazione (HPV e PAP) (ex) Dipartimenti Piemontesi 2015-2018



sia HPV che PAP Test
Dati 2018 non definitivi

Adesione (PAP e HPV)



Fonte dati: CPO Piemonte
2017: **Attività screening cervicale 2016-17**
<https://www.cpo.it/it/dati/screening/>