

*Programma Regionale di Screening per il  
Cervicocarcinoma - Prevenzione Serena*

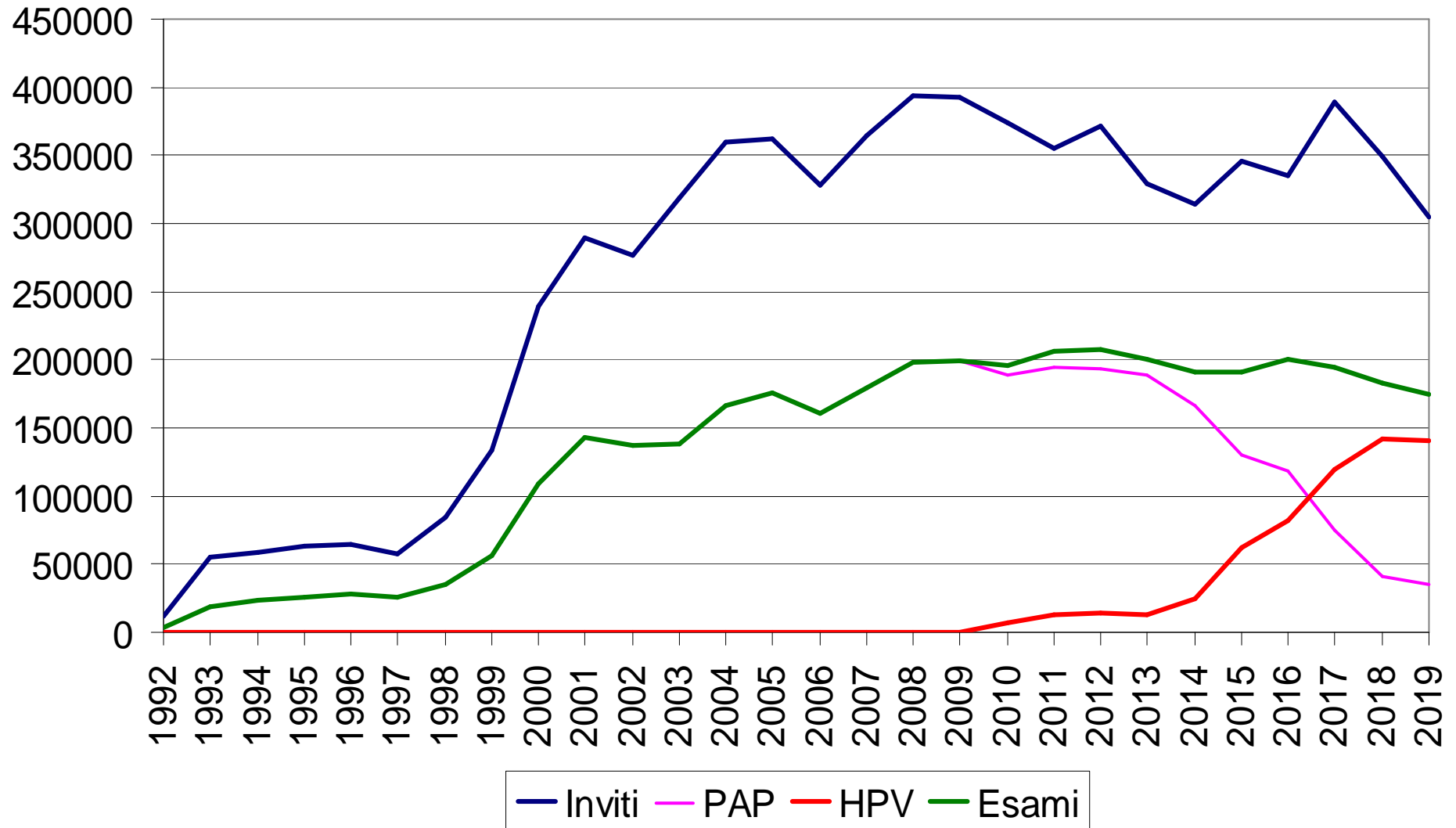
Adesione e Partecipazione

E. Mancini

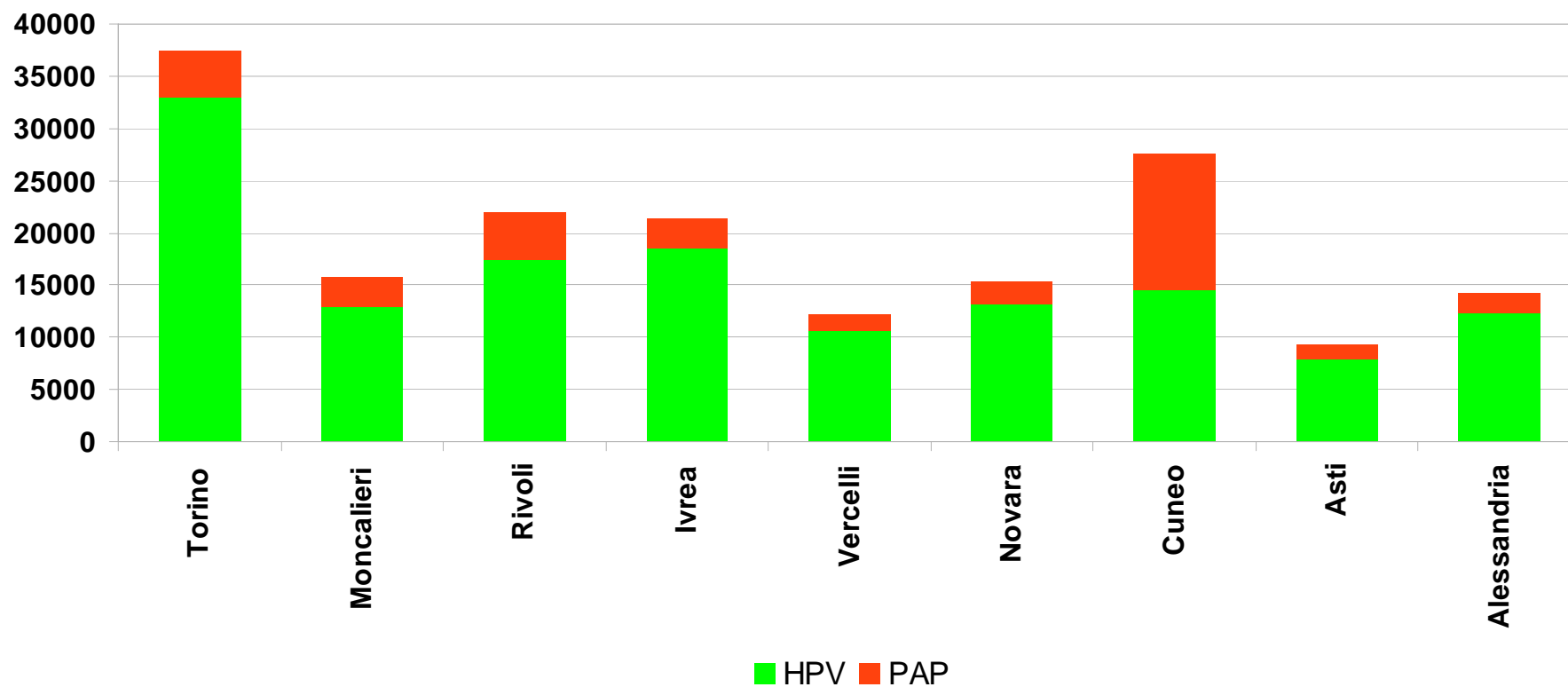
Su elaborazioni a cura del  
CPO Piemonte

Webinar Anno 2020  
Torino 13 novembre 2020

# *Trend inviti ed esami*



*Numero di test di primo livello complessivamente effettuati (2019) per tipo di test ed (ex) dipartimento*



# I Report Annuali



**Prevenzione Serena**  
Copertura da invito e da esami 2019



**Serena**  
Invito e da esami 2018



**Serena**  
eliminari 2017



**Serena**  
Serena, attualità, ricerca  
2016 - Dati preliminari 2015



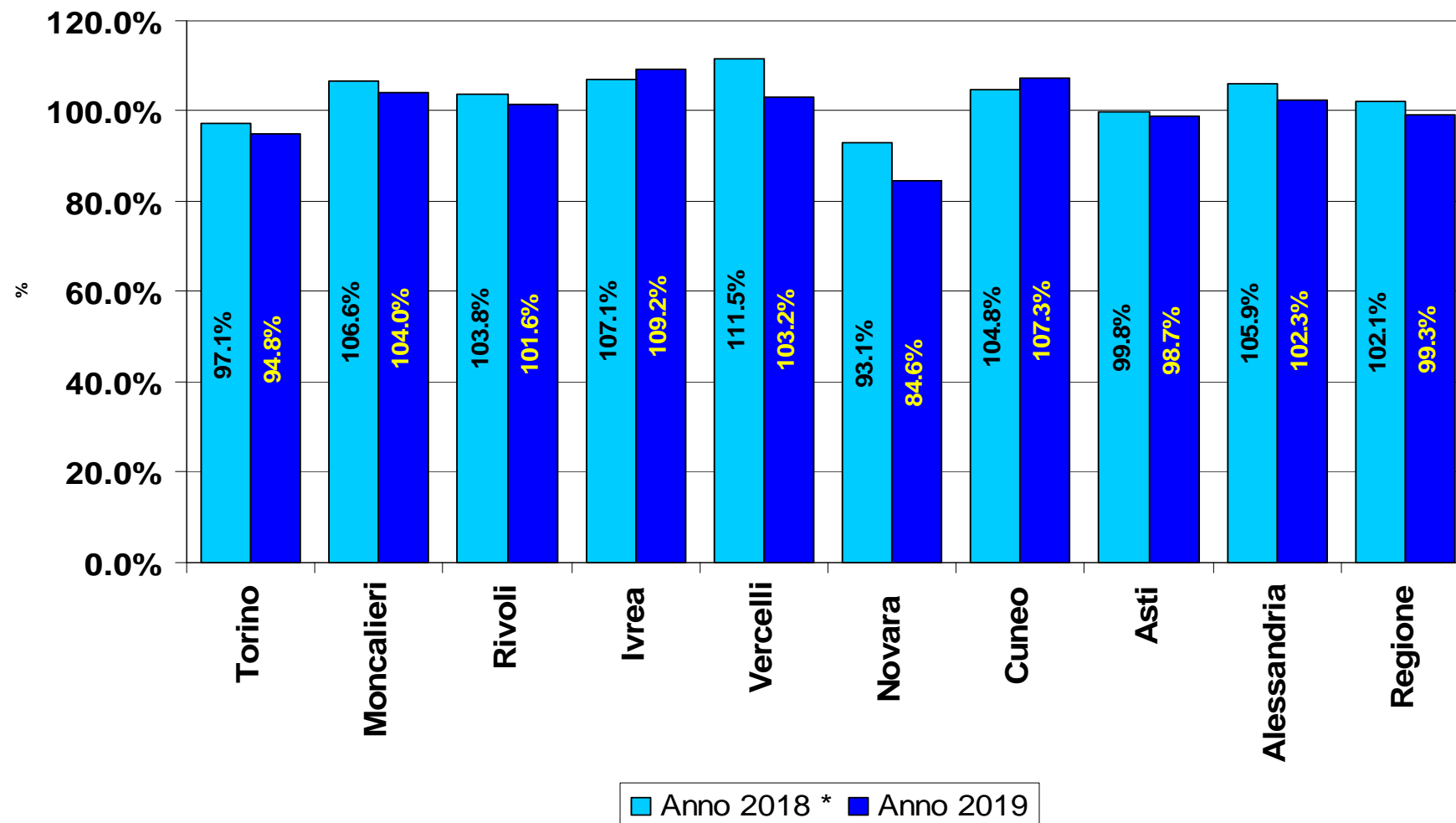
**Serena**  
Serena, qualità  
Dati preliminari 2014



REPORT ANNUALE 2013

[www.cpo.it/it/dati/screening](http://www.cpo.it/it/dati/screening)

## Copertura Inviti 2018-2019 - 25-64

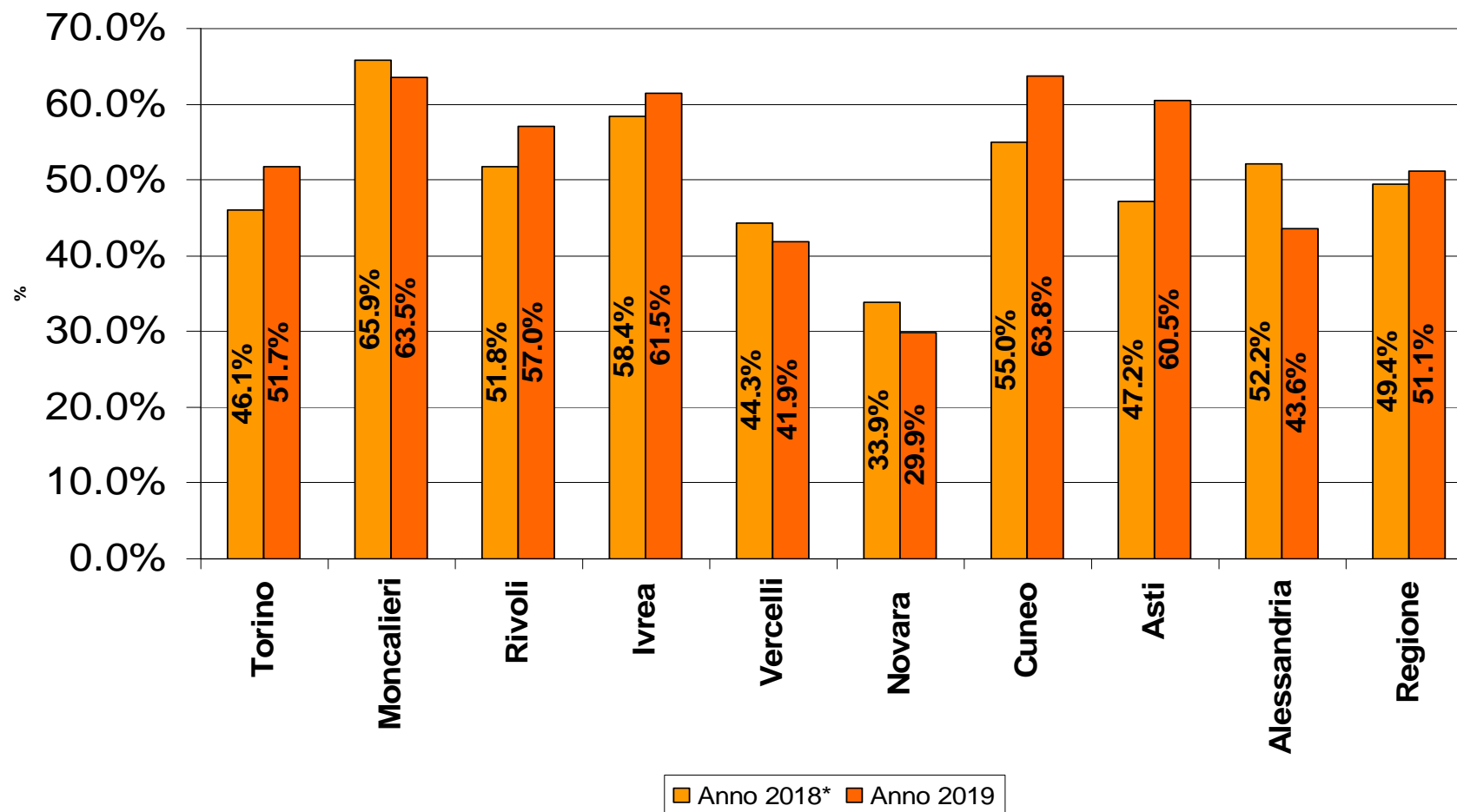


\* Calcolo con esclusione da pop. ob. delle coorti "bloccate"

Dati Cuneo 2019 forniti da Cuneo

Fonte dati: CPO Piemonte  
Copertura da invito e da esami 2019  
<https://www.cpo.it/it/dati/screening/>

## Copertura Esami 25-64

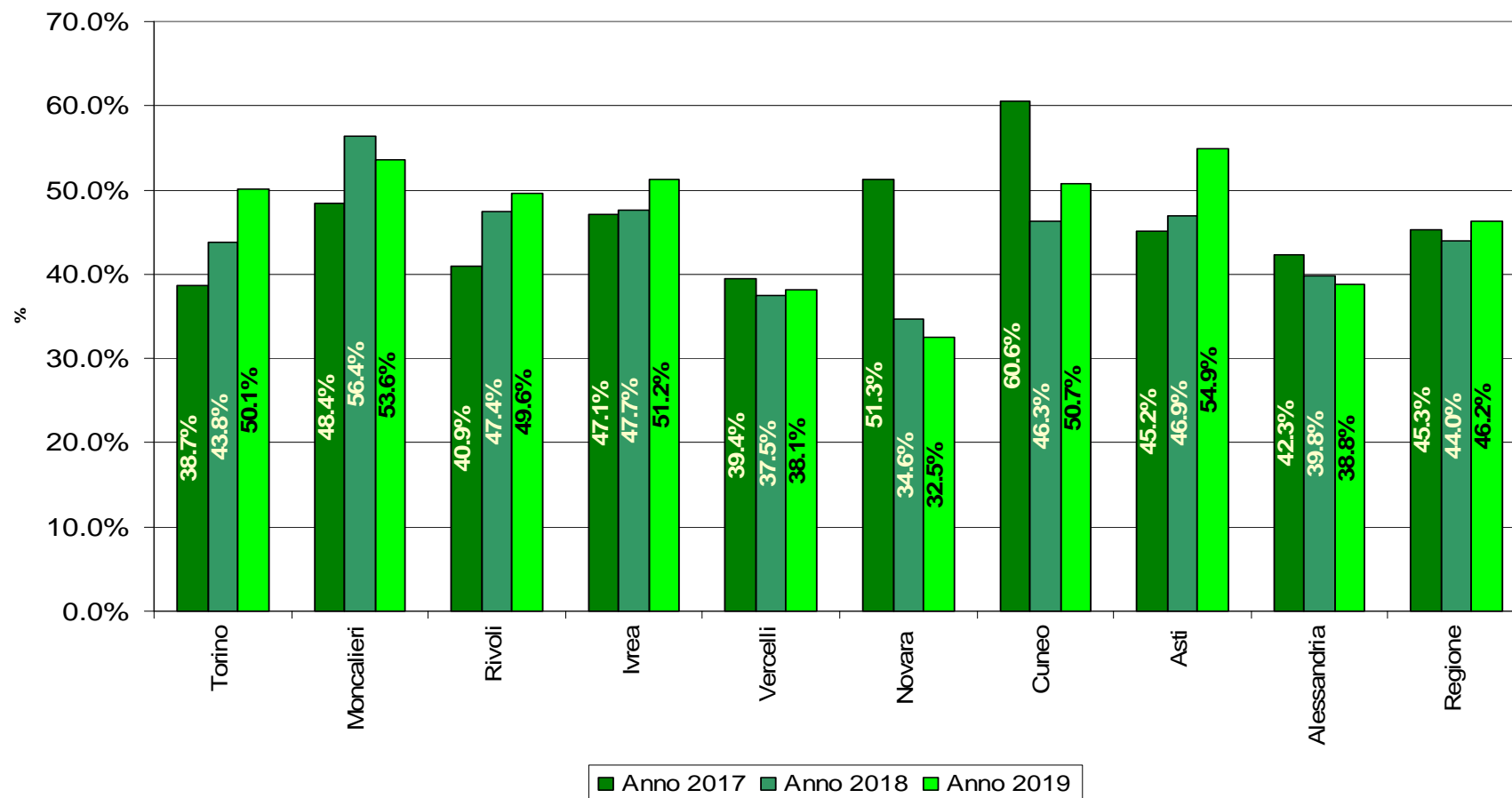


\* Calcolo con esclusione da pop. ob. delle coorti "bloccate"

Dati Cuneo 2019 forniti da Cuneo

Fonte dati: CPO Piemonte  
Copertura da invito e da esami 2019  
<https://www.cpo.it/it/dati/screening/>

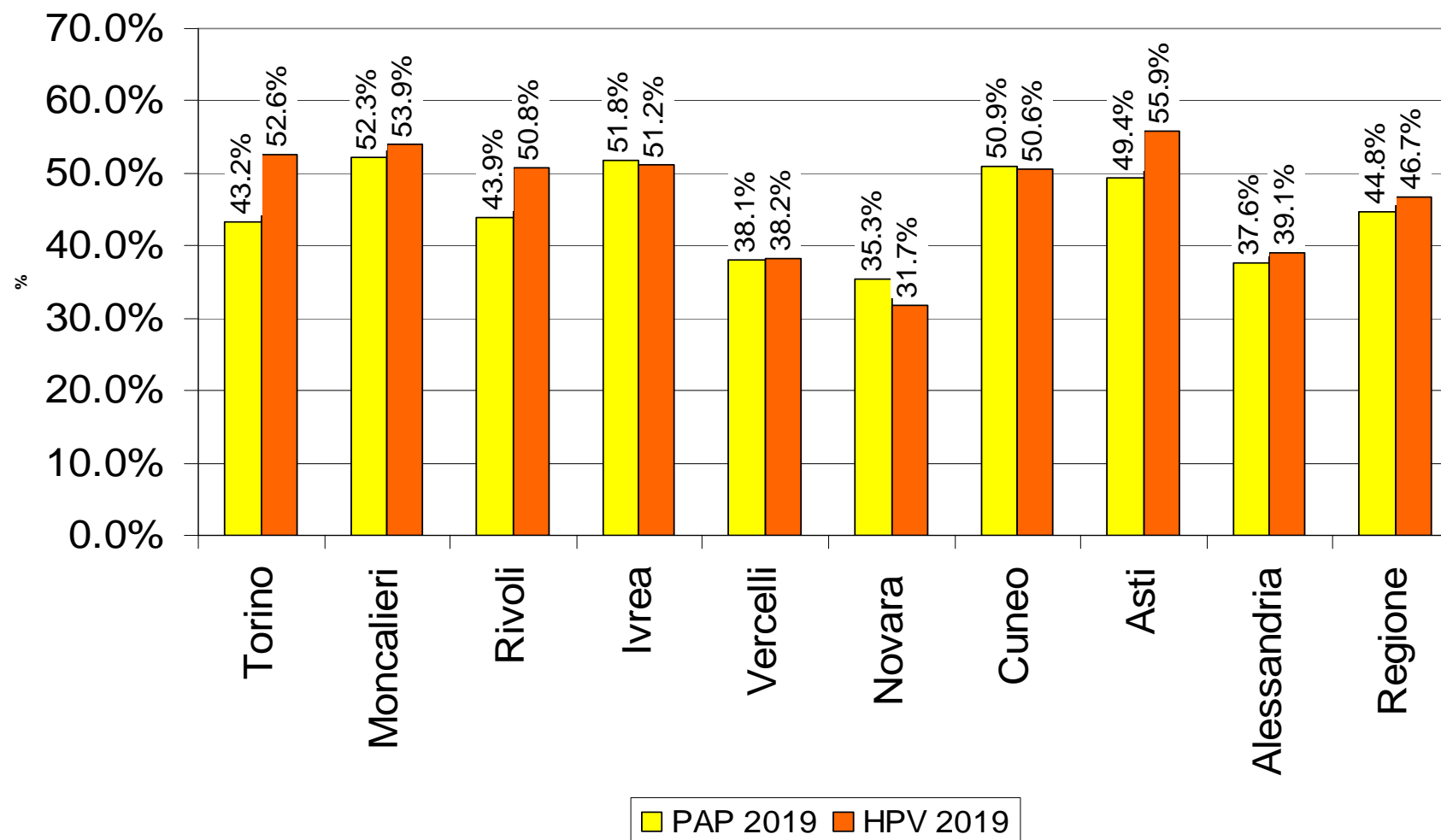
## Adesione complessiva\* (25-64 anni; 2017-2018-2019)



(\*comprende sia HPV che Pap Test)

Fonte dati: CPO Piemonte  
 2017: Attività screening cervicale 2016-17  
 2018: Attività Screening Cervicale 2017-2018  
 2019: Schede Gisci 2019 (dati Cuneo da Cuneo)

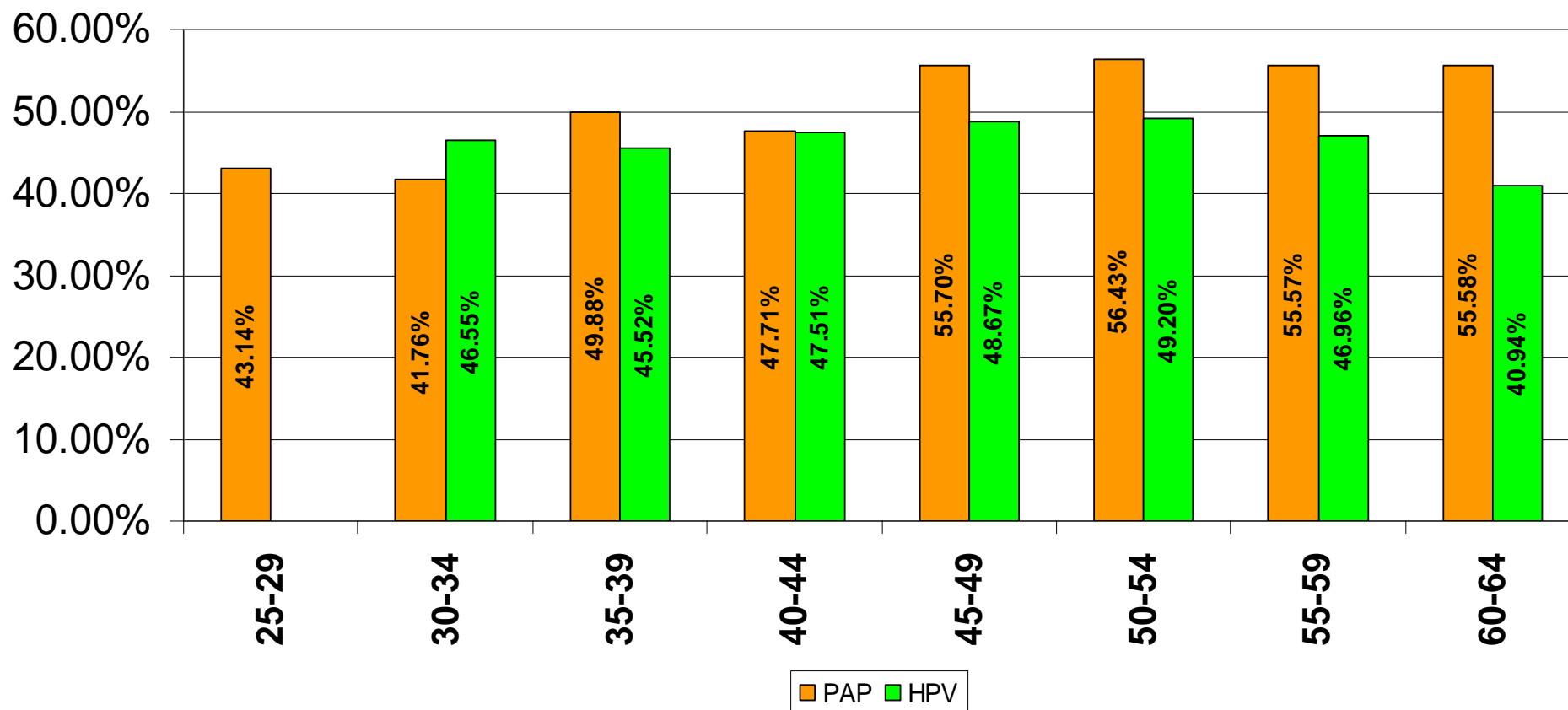
## Adesione all'invito. 2019. (Pap Test e HPV)



Fonte dati: CPO Piemonte  
Schede Gisci 2019  
(dati Cuneo da Cuneo)



## Adesione all'invito per età (25-64) e tipo di test (anno 2019).



(tutti gli ex dip)