



Centro di Riferimento per l'Epidemiologia
e la Prevenzione Oncologica in Piemonte

www.cpo.it

*Programma Regionale di Screening per il
Cervicocarcinoma - Prevenzione Serena*
Attività e valutazione. Anno 2012 e primi dati 2013

E. Mancini*, A. Caprioglio, P. Giubilato, G. Ronco, N. Segnan

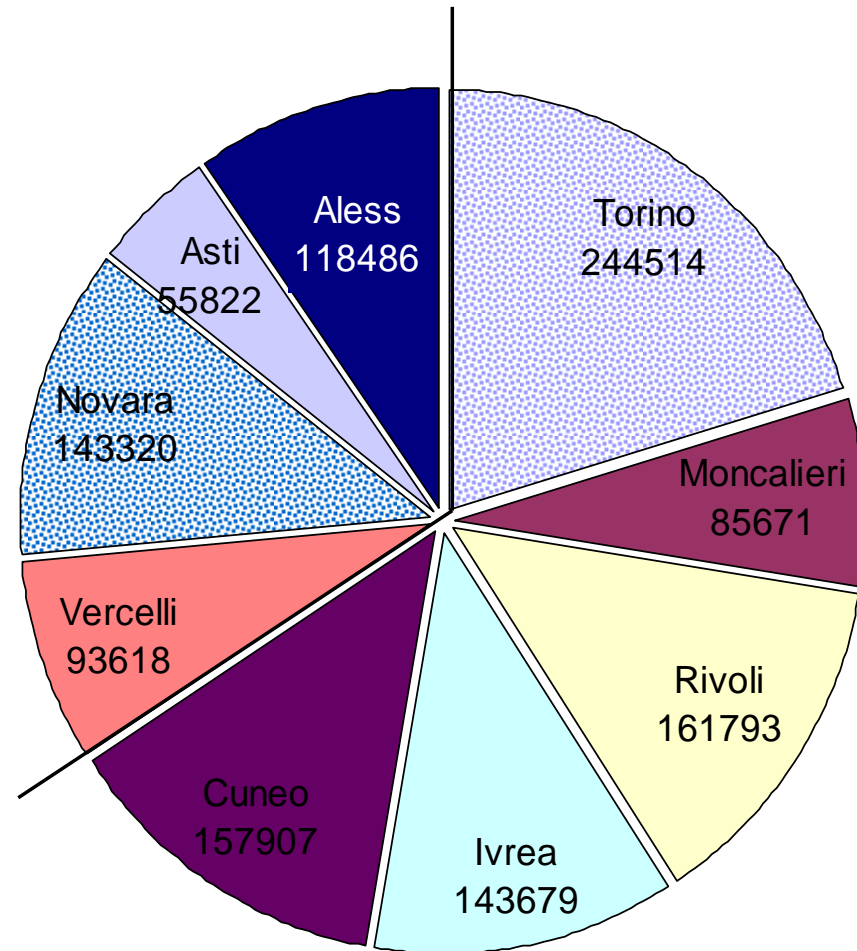
* ASLTO1

Workshop Anno 2014
Torino 3 novembre 2014

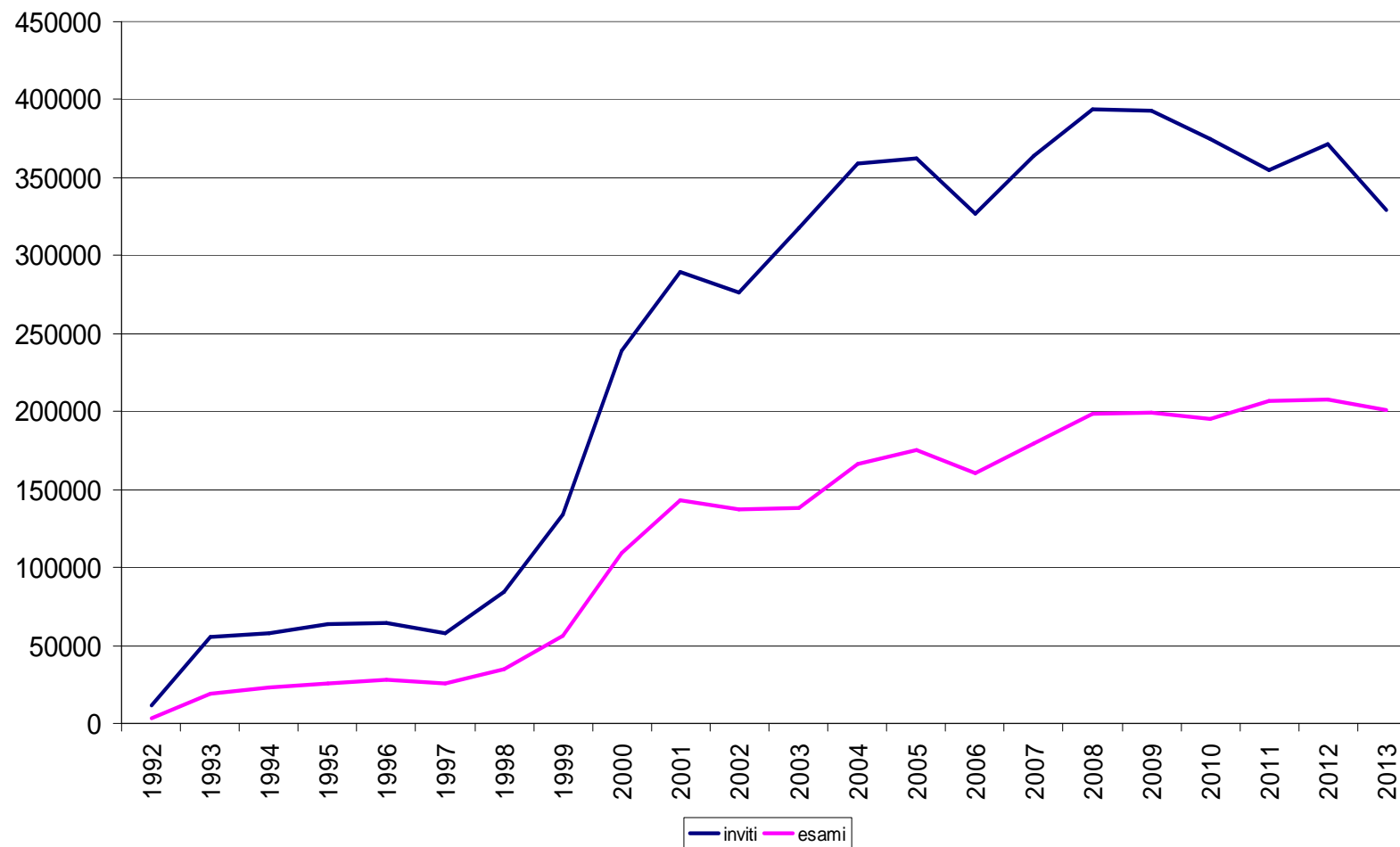
Popolazione obiettivo

1.204.810 donne 25-64 anni da invitare ogni 3 anni (PAP Test).
401.603 per anno

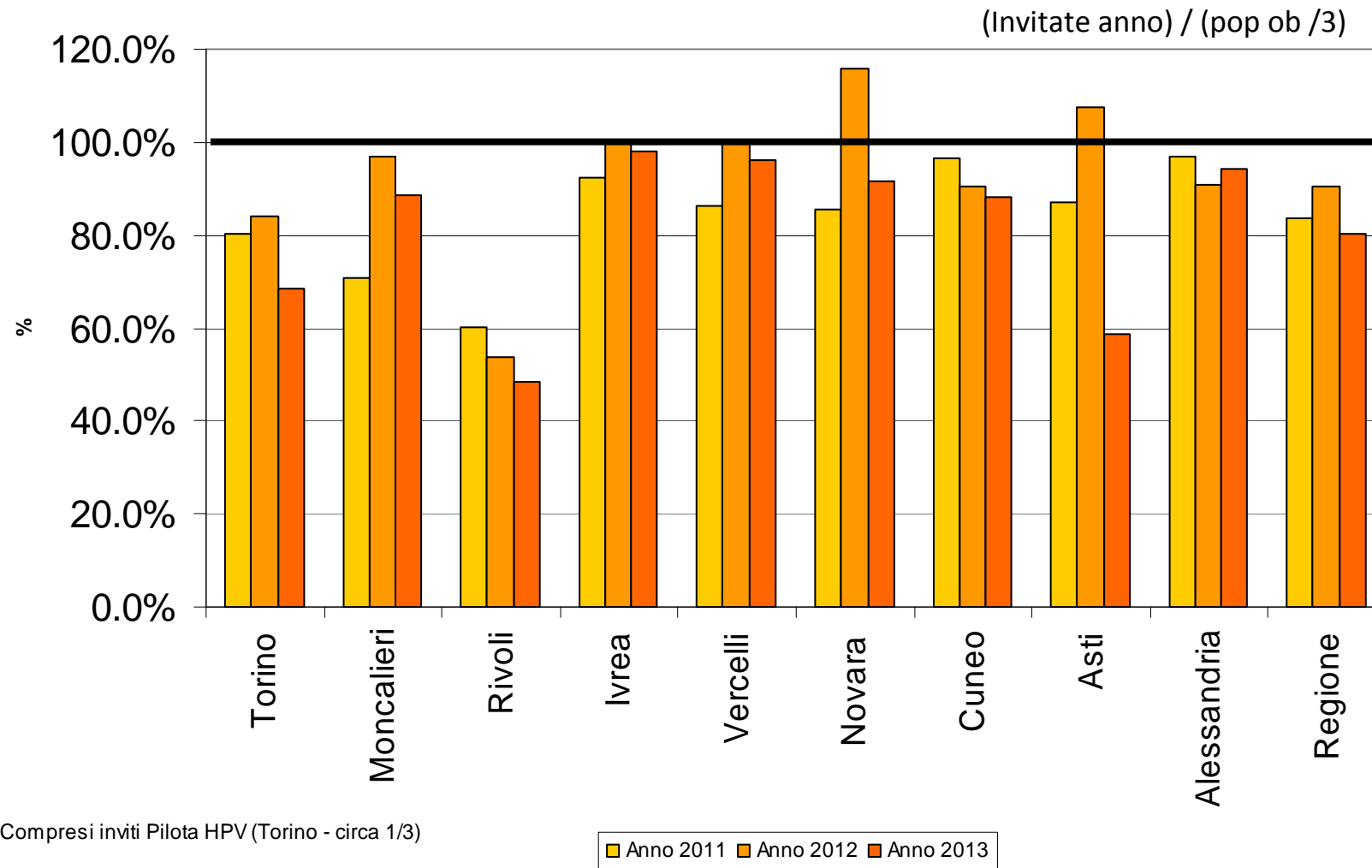
329.290 invitate nel 2013
Di cui:
322.539 di 25-64 anni



Trend inviti ed esami

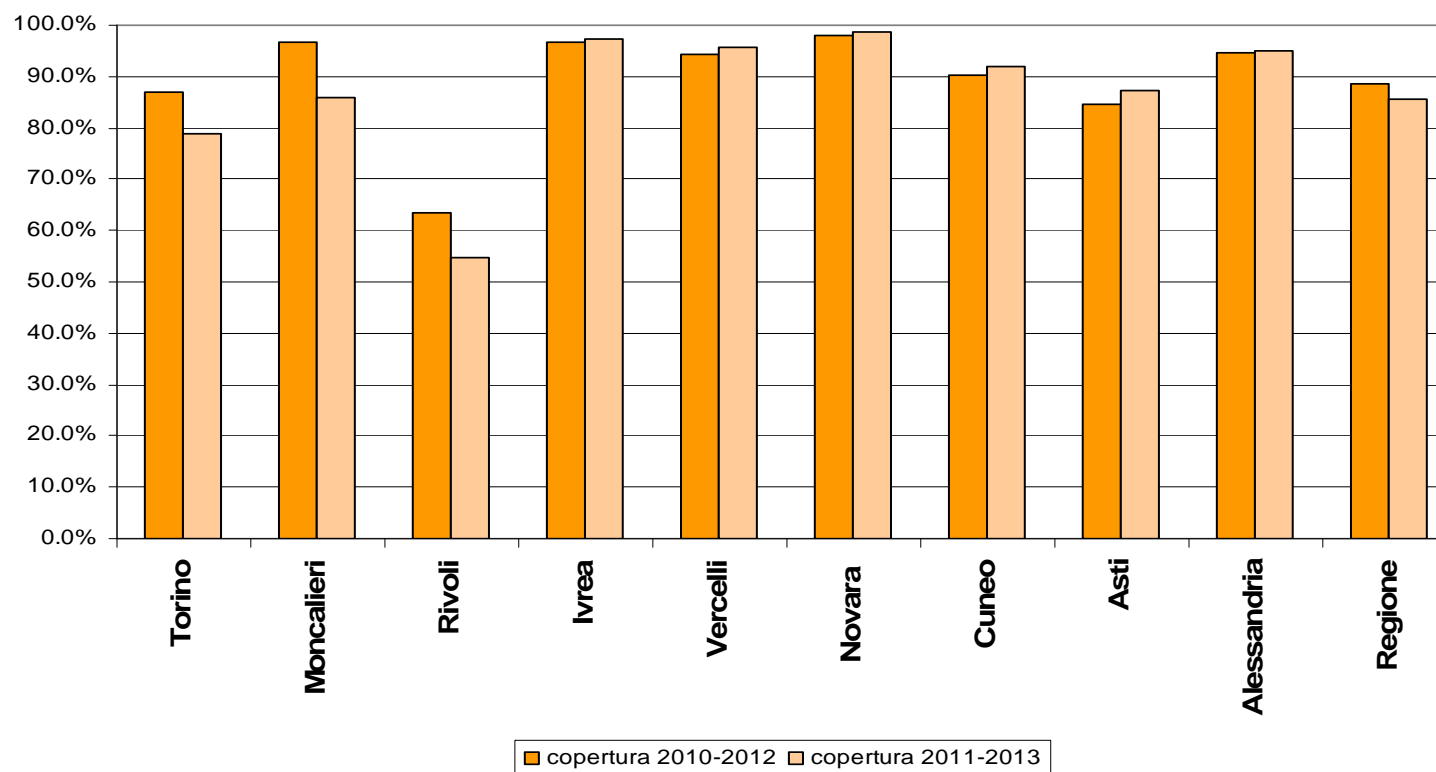


Copertura Inviti 25-64

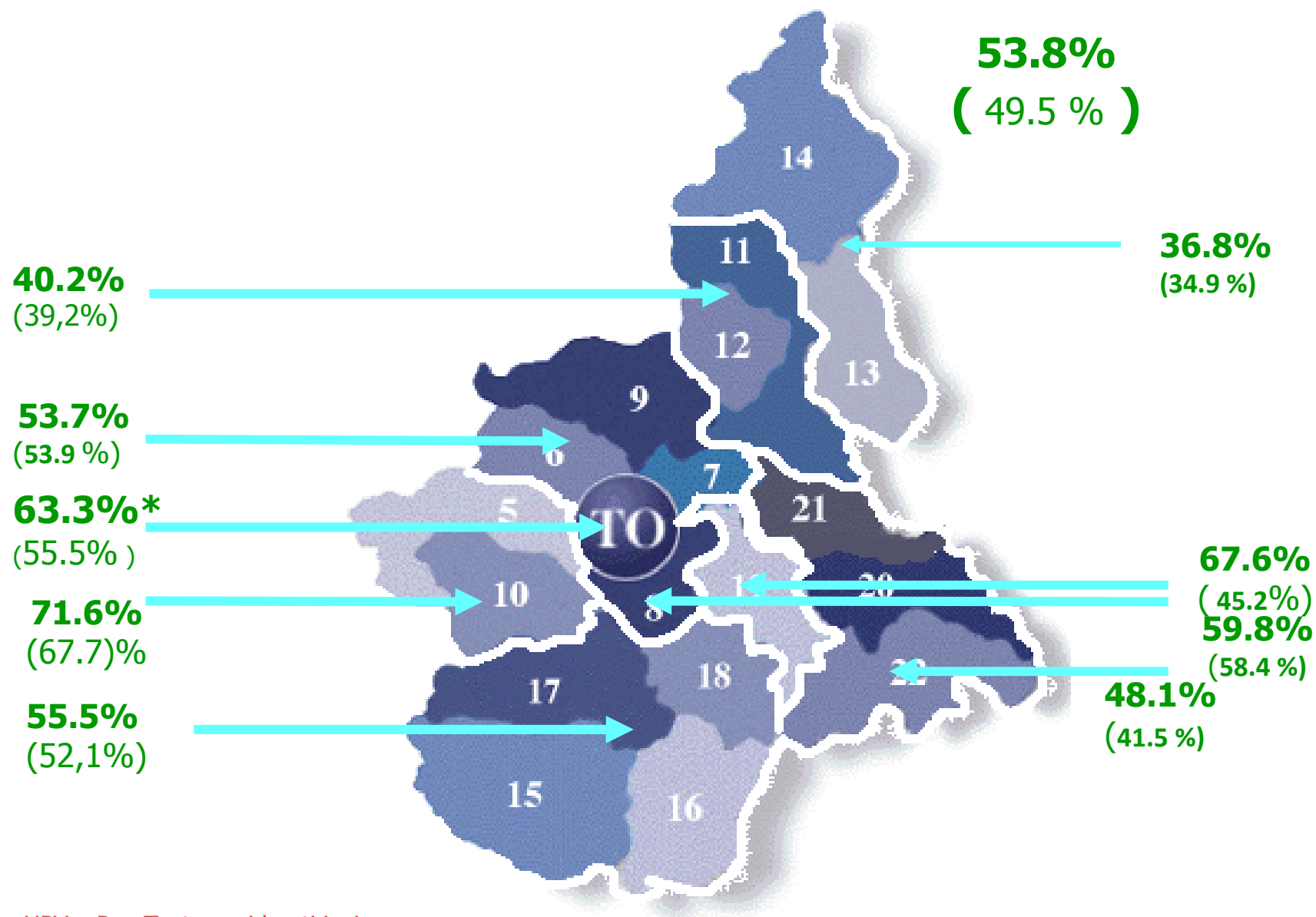


Copertura inviti triennale

2010-2012 e 2011-2013

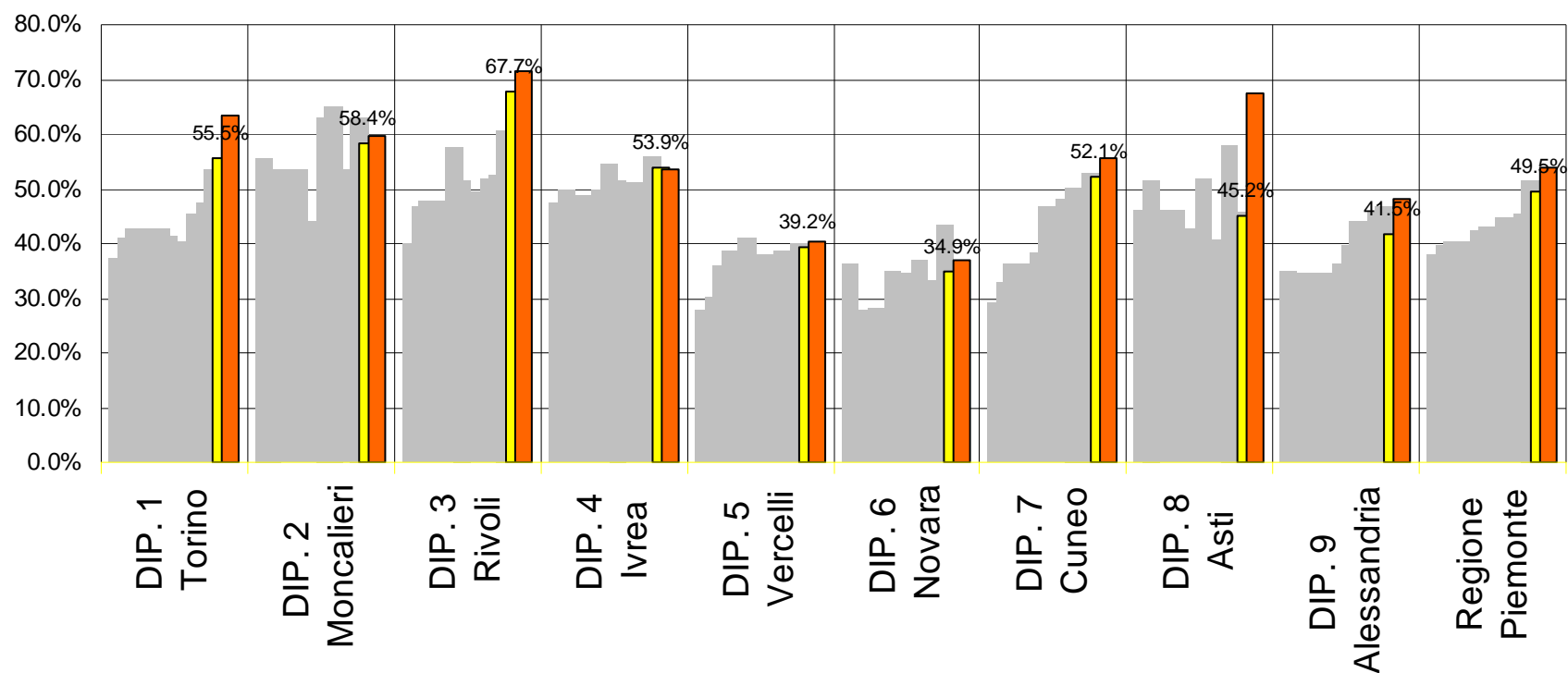


Partecipazione all'invito tra le donne 25-64 anni invitate nel 2012 e nel 2013



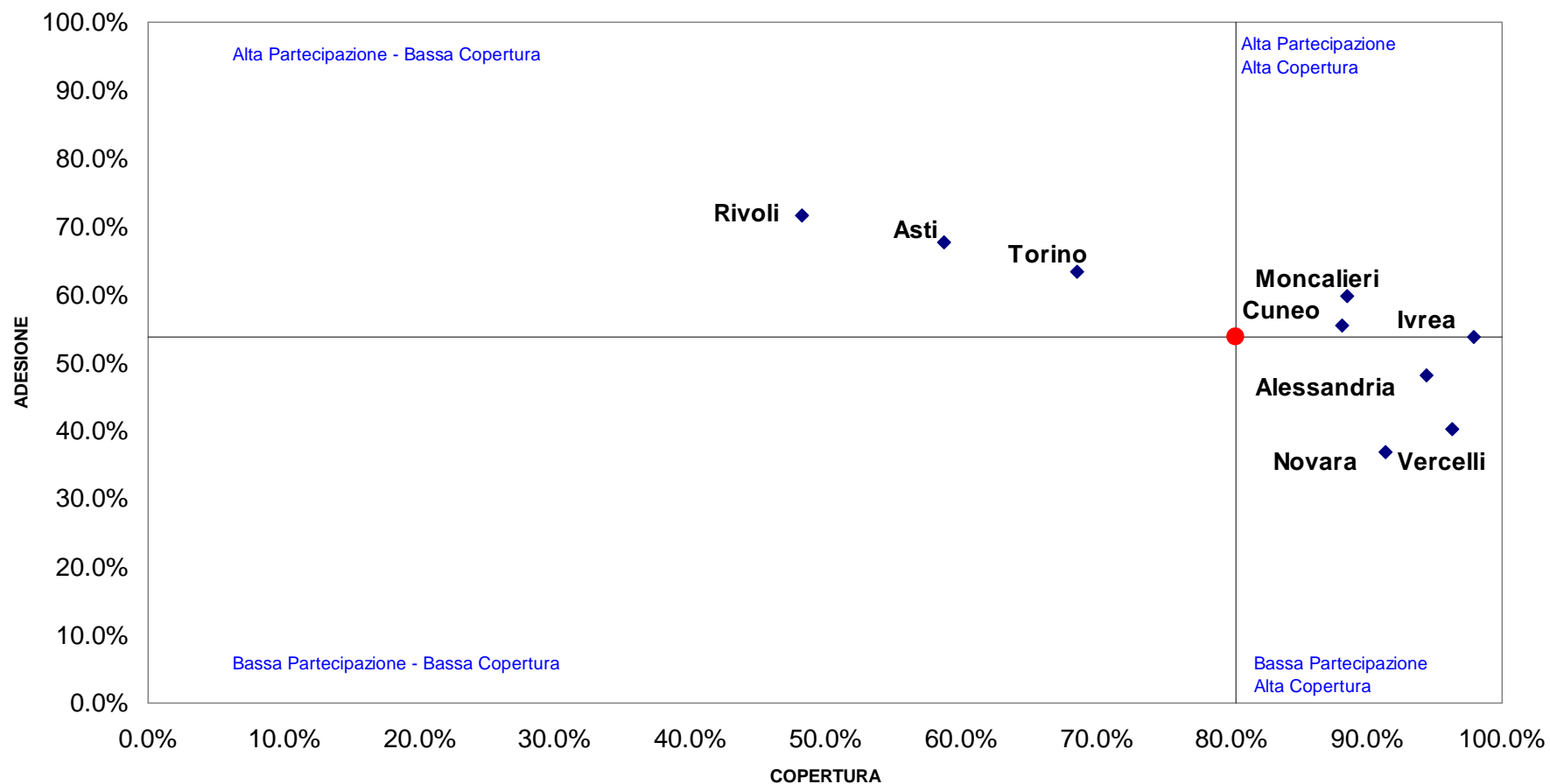
*=HPV e Pap Test considerati insieme

*Variazioni temporali della proporzione di partecipazione
(2012 –2013 e trend precedente)
Dipartimenti Piemontesi*



Torino comprende sia HPV che PAP Test

Adesione e Copertura insieme rispetto alla performance regionale (2013)

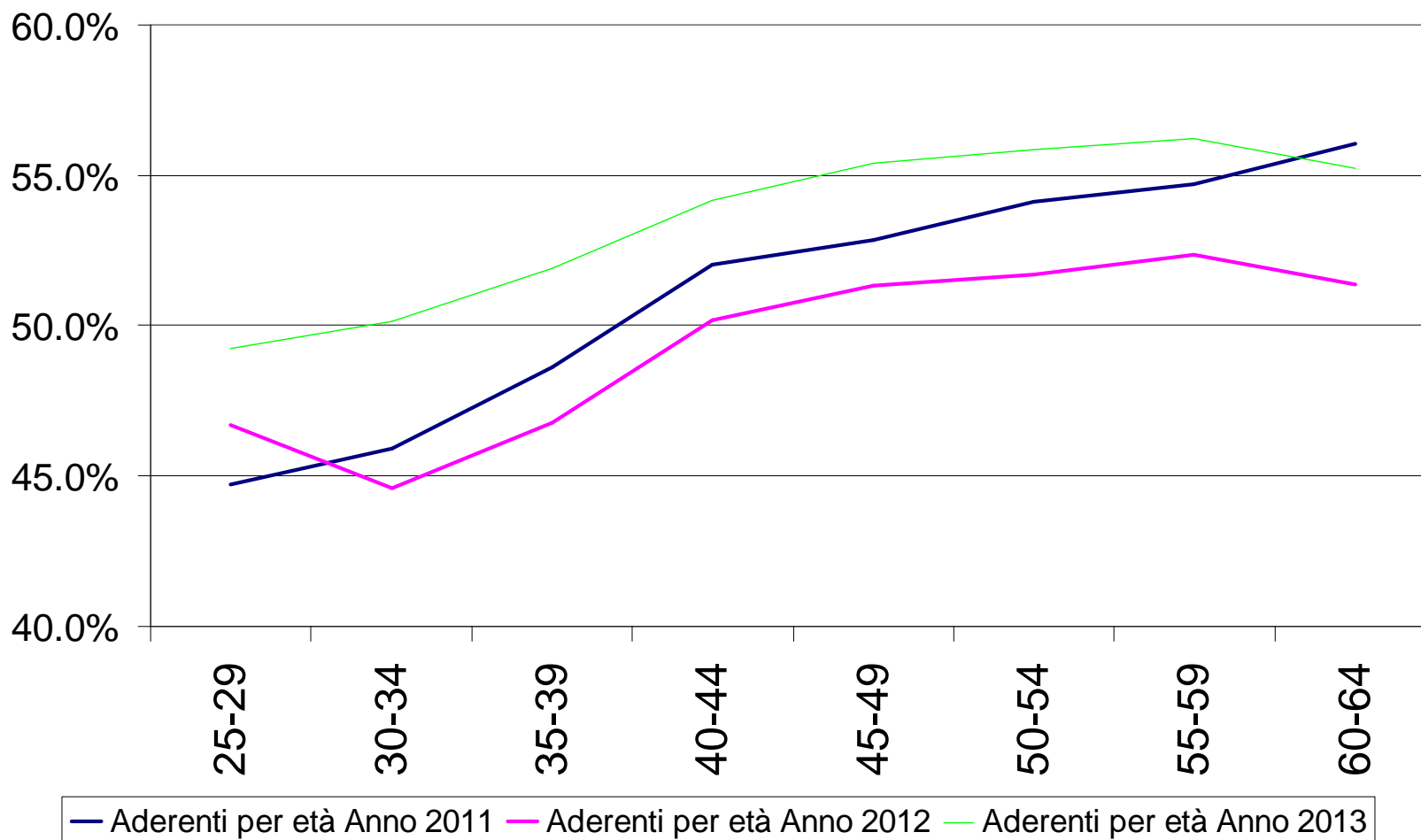


► Adesione all'invito

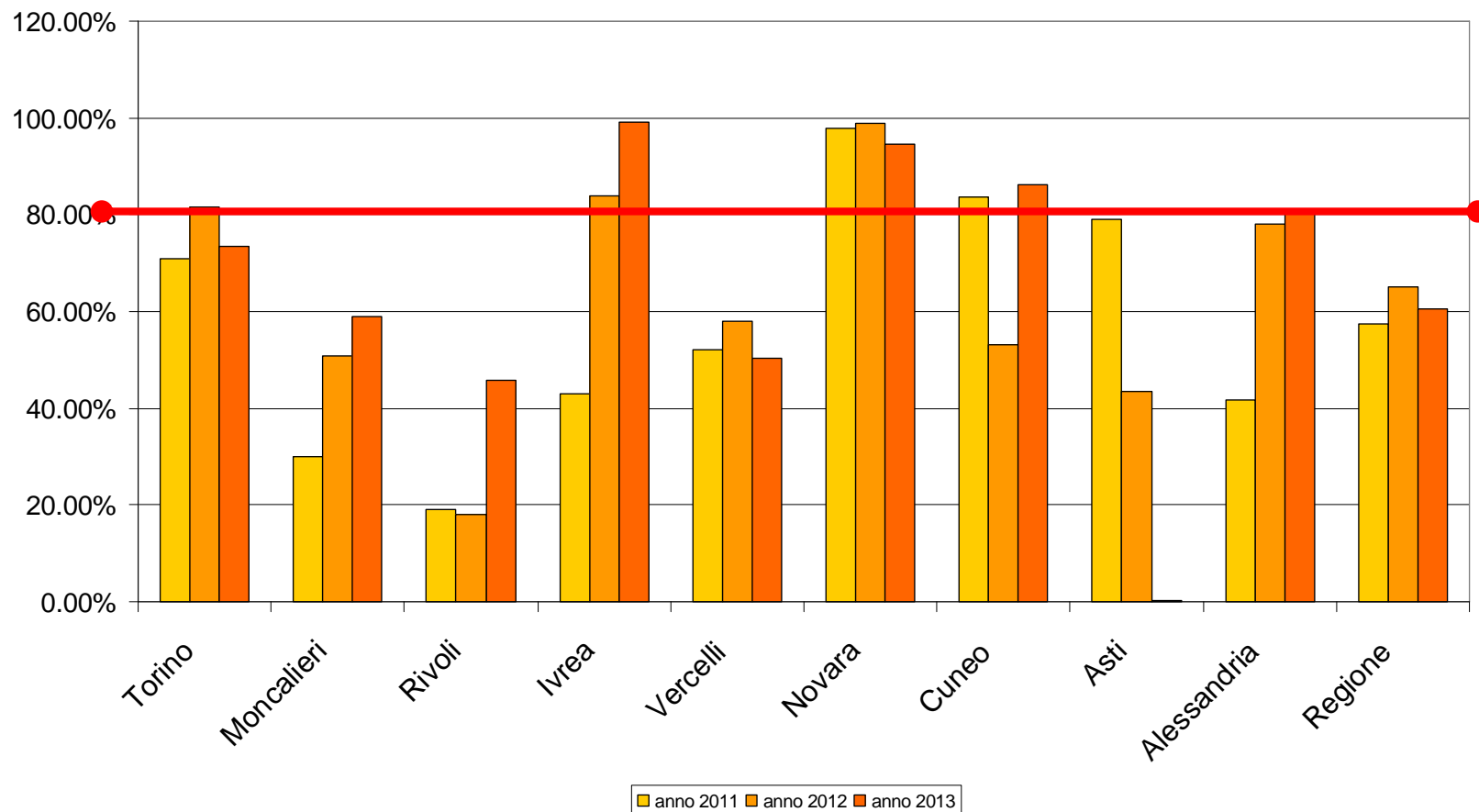
Accettabile: Torino $\geq 30\%$ Resto del Piemonte $\geq 40\%$

Ottimale: Torino $\geq 50\%$ Resto del Piemonte $\geq 60\%$

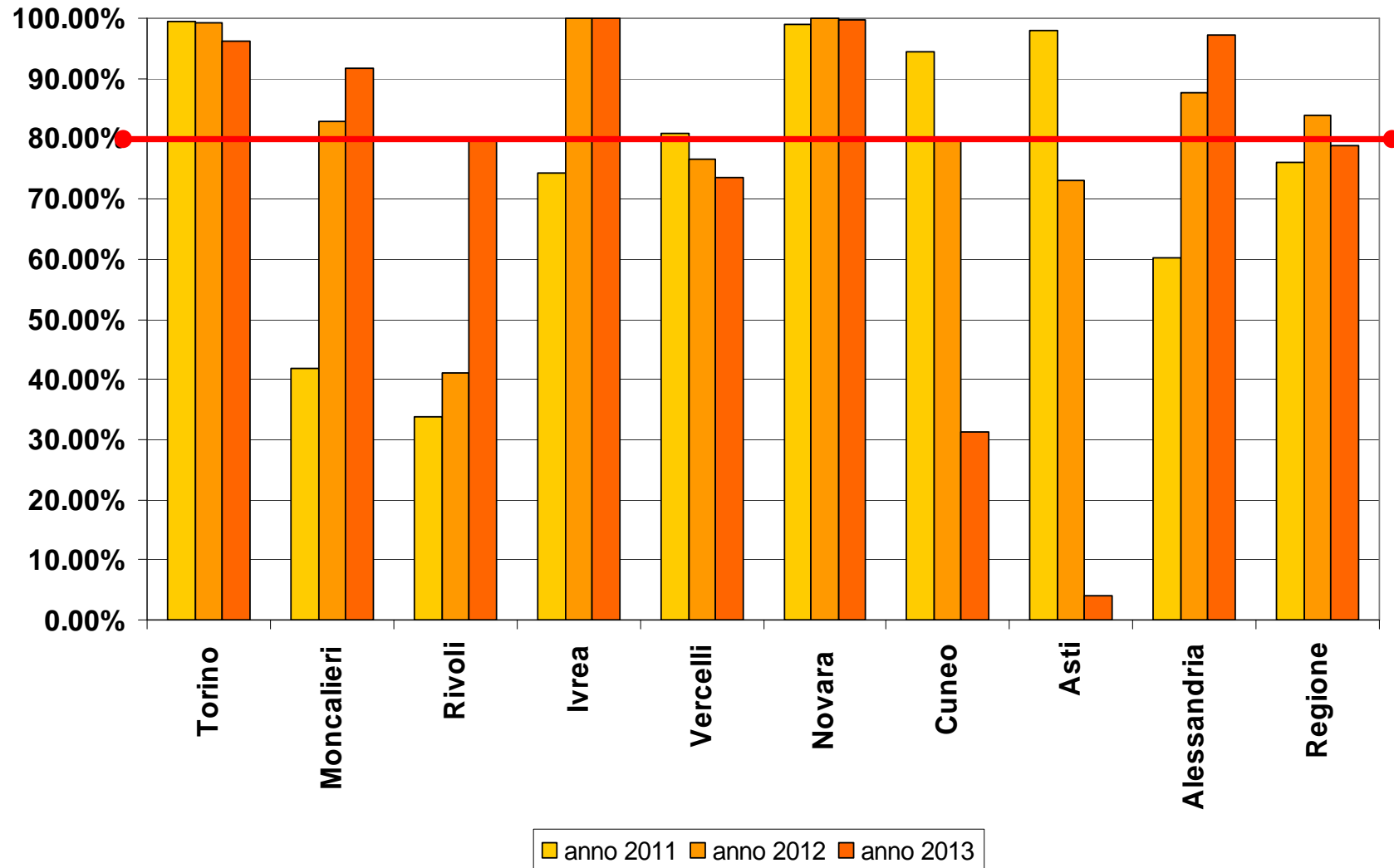
Aderenti per età. Regione Piemonte 2011-2012-2013



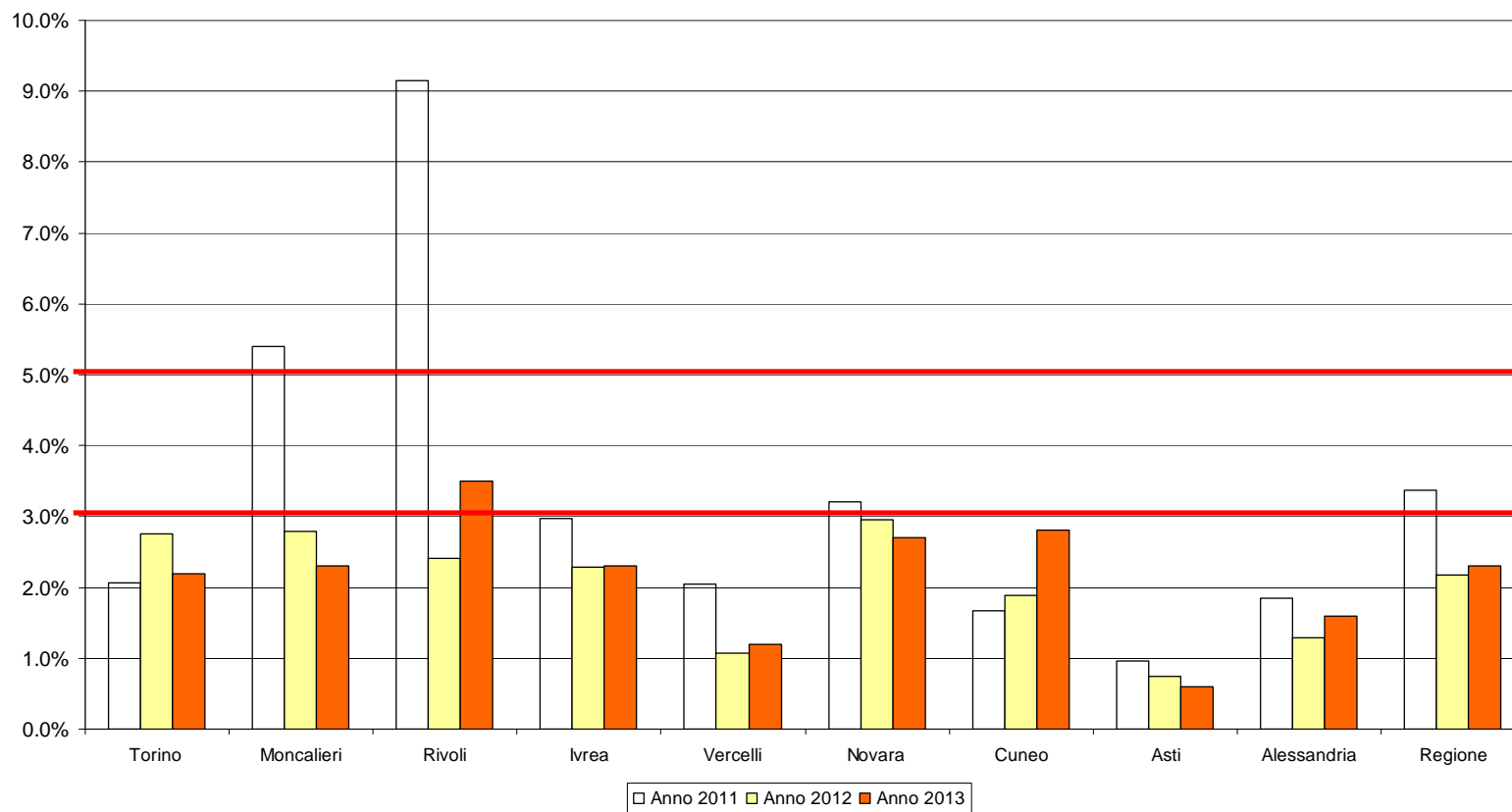
Proporzione di vetrini refertati a 21 gg per anno e dipartimento



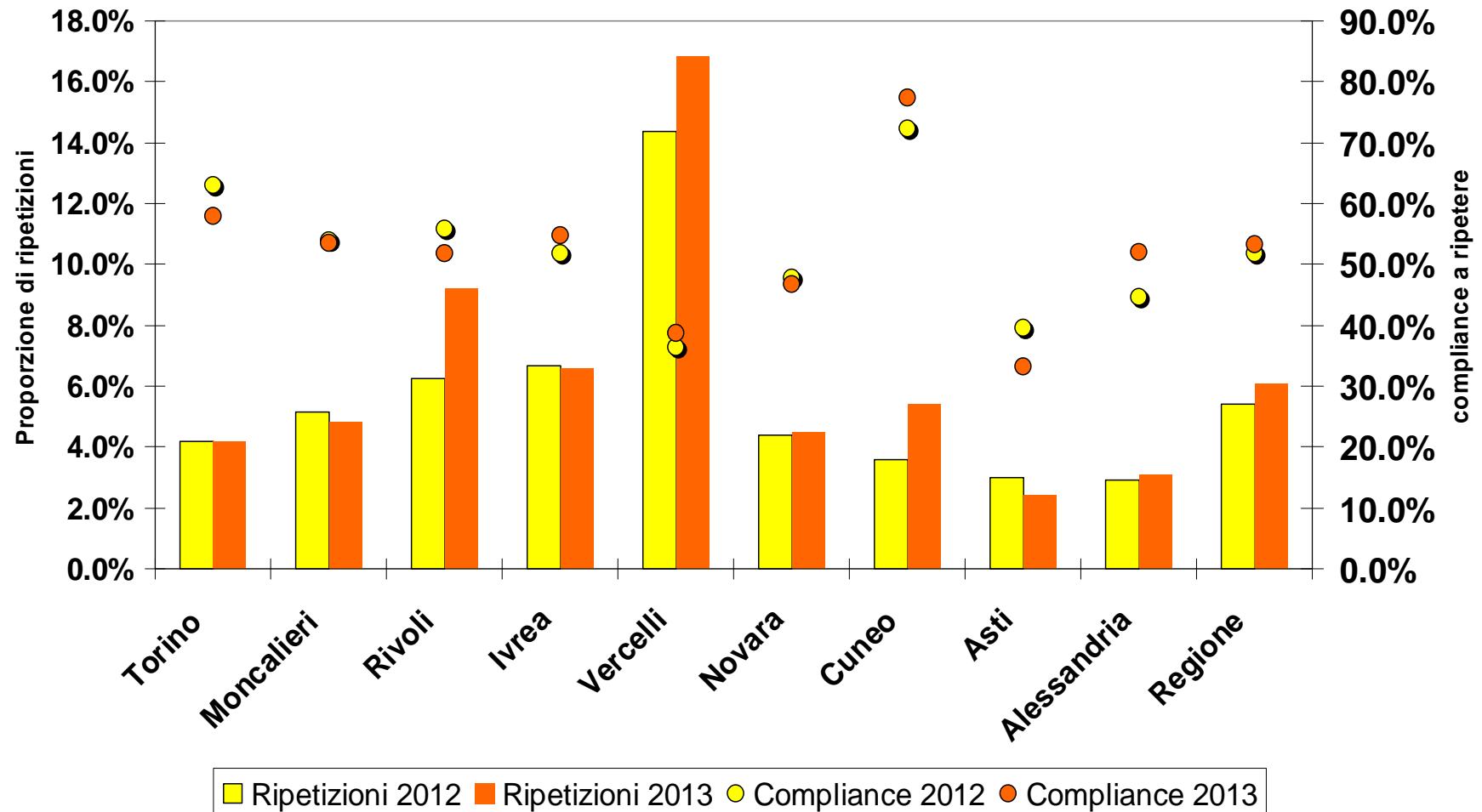
Proporzione di vetrini refertati a **30** gg per anno e dipartimento



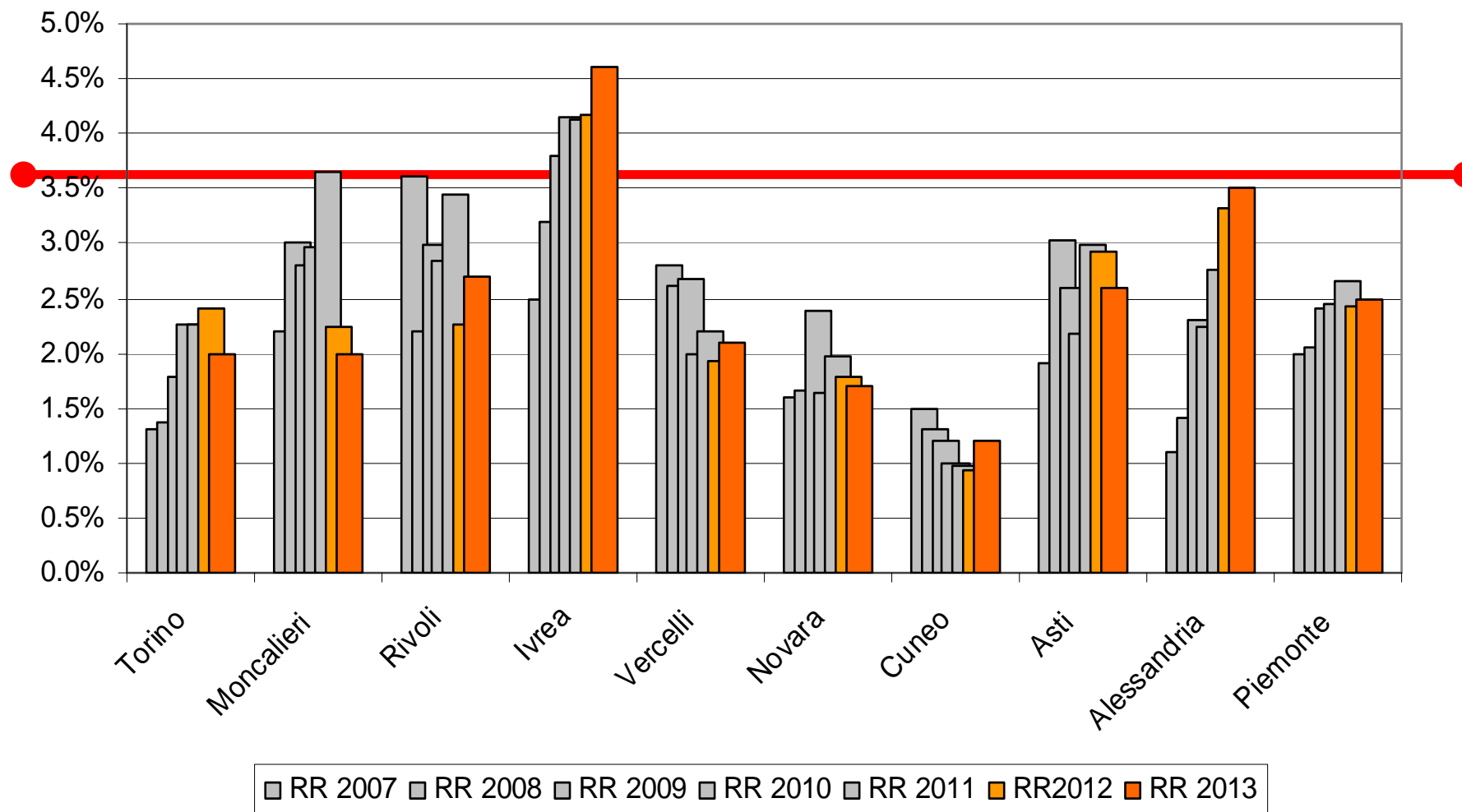
Proporzione di vetrini insoddisfacenti per dipartimento (anni 2011-2012-2013)



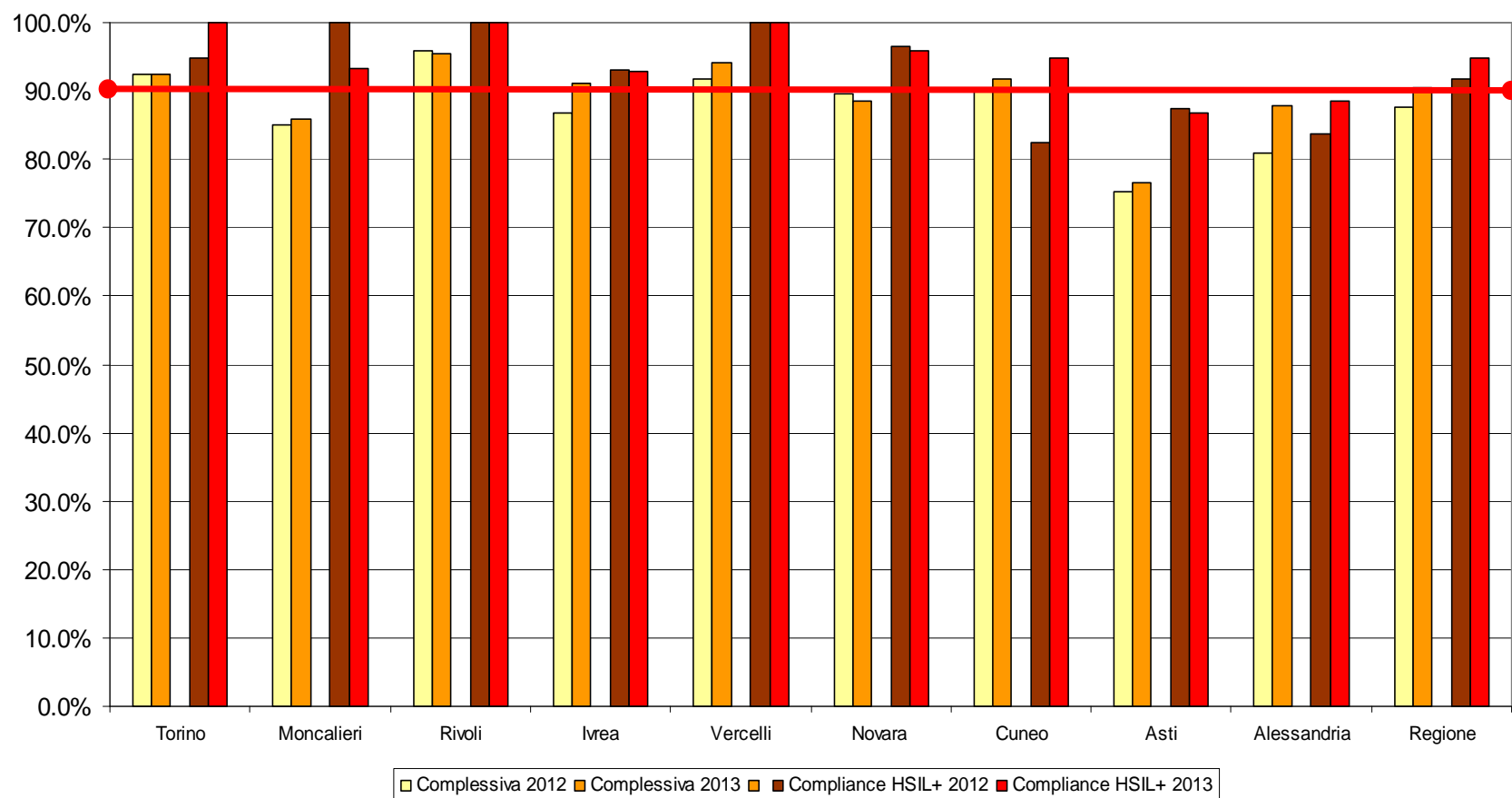
*Proporzione di ripetizioni e compliance alla ripetizione
(per dipartimento)*



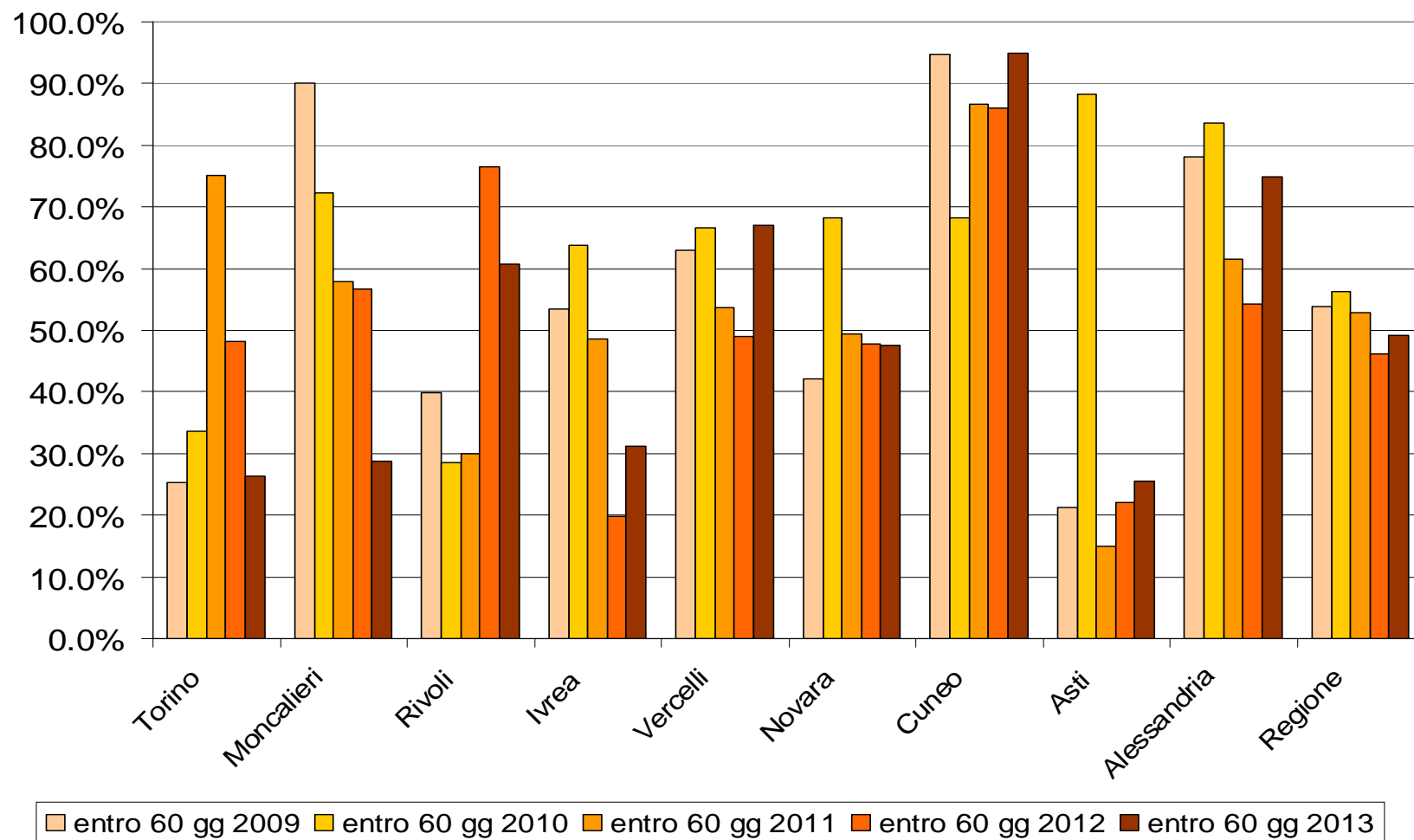
Proporzione di invii in colposcopia tra le invitate (2012 – 2013 e trend)



*Adesione alla colposcopia per dipartimento
(complessiva e HSIL+).
Anni 2012-2013*



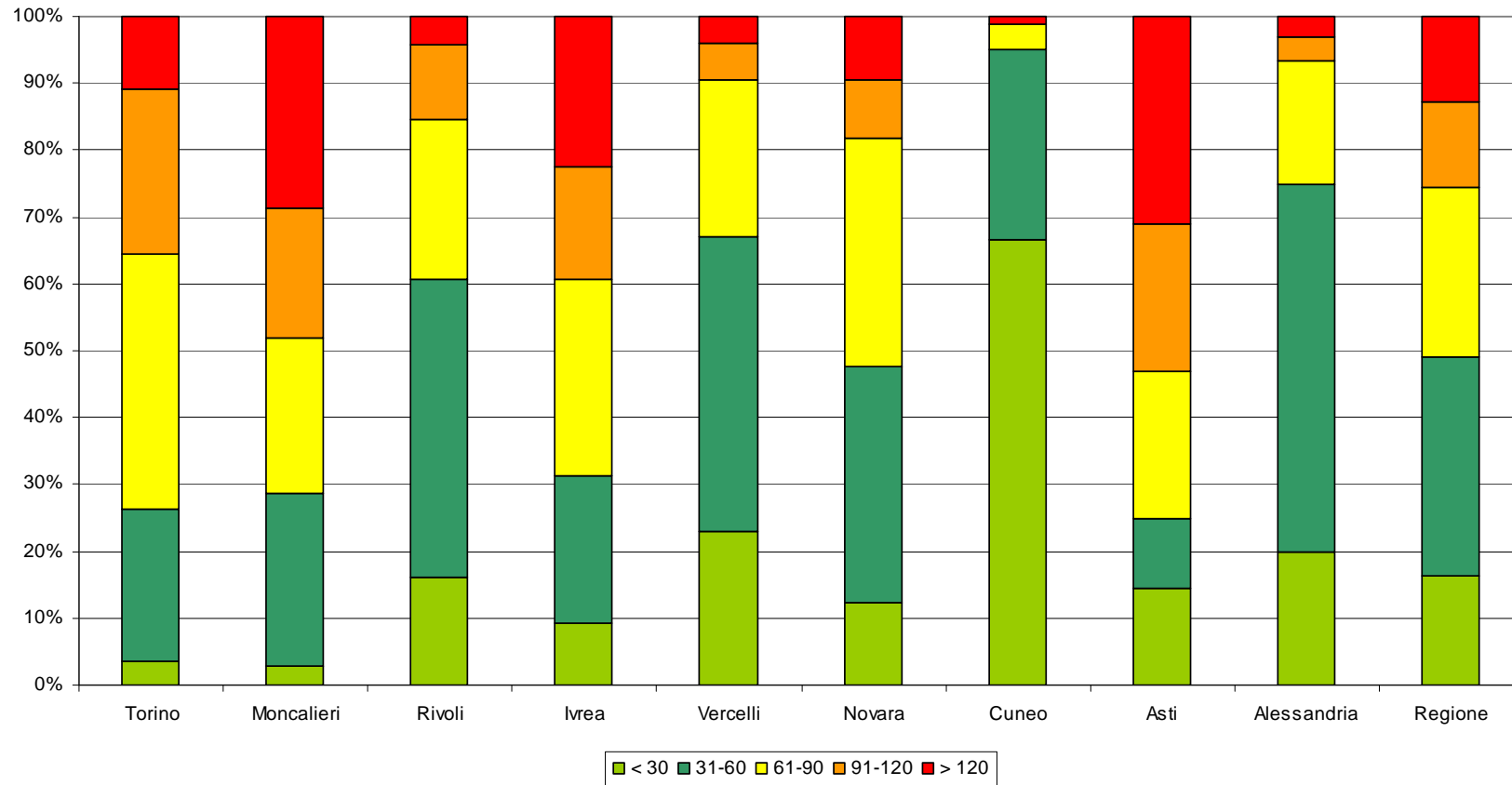
Intervallo Pap Test – Colposcopie 2009 – 2013
Proporzione di colposcopie eseguite
entro 60 gg dal pap test (ogni motivo di invio)



Attività e valutazione. Anno 2012 e primi dati 2013 – Slide 17

2013: dati non definitivi

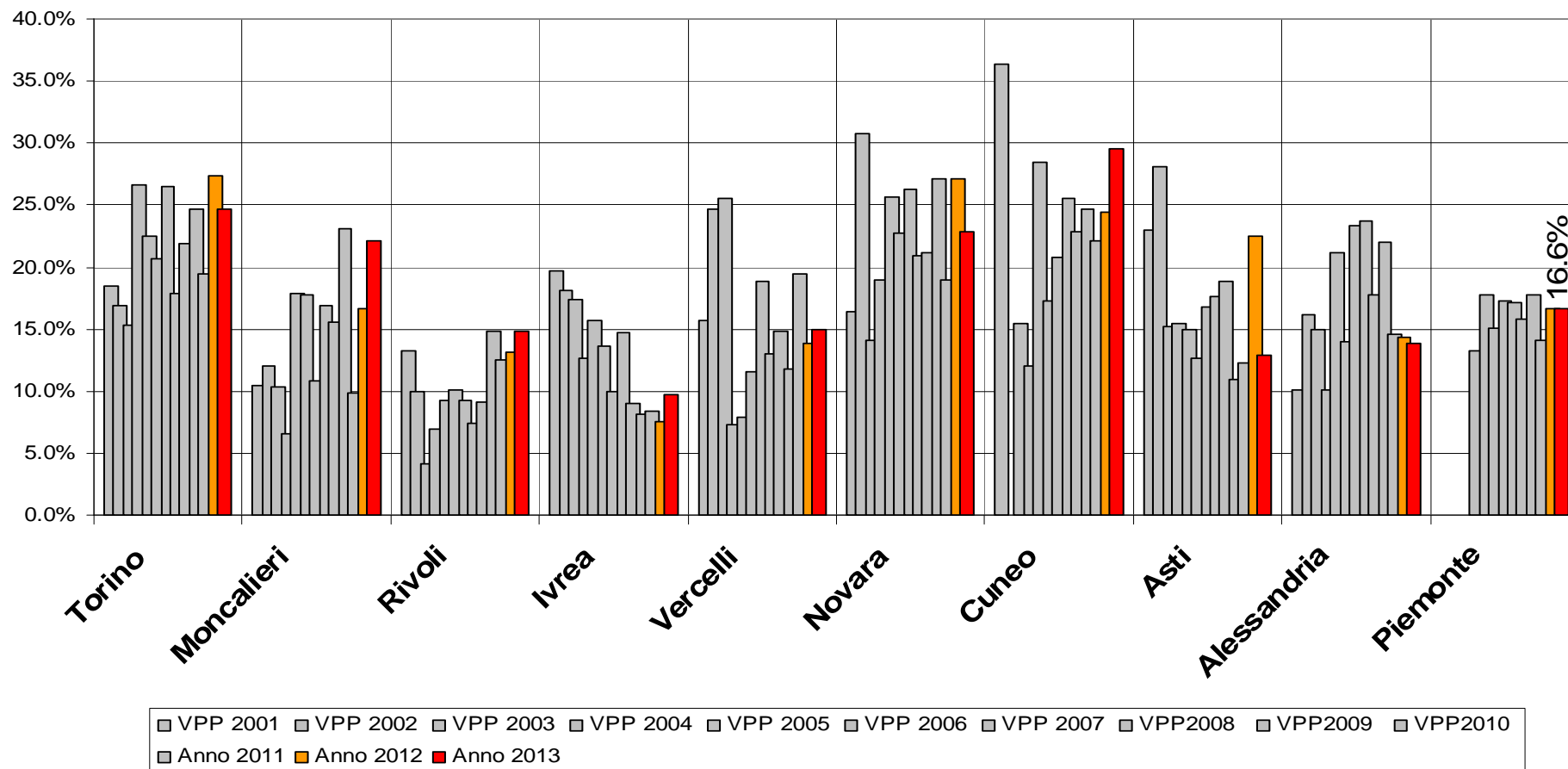
Intervallo Pap Test – Colposcopie su invitate 2013 (ogni motivo di invio)



Attività e valutazione. Anno 2012 e primi dati 2013 – Slide 18

Su invitate 2013. Test primo livello (Pap Test) entro aprile 2014. Dati non definitivi

Valore predittivo della citologia ASCUS+ vs istologia colposcopica CIN2+. Trend.

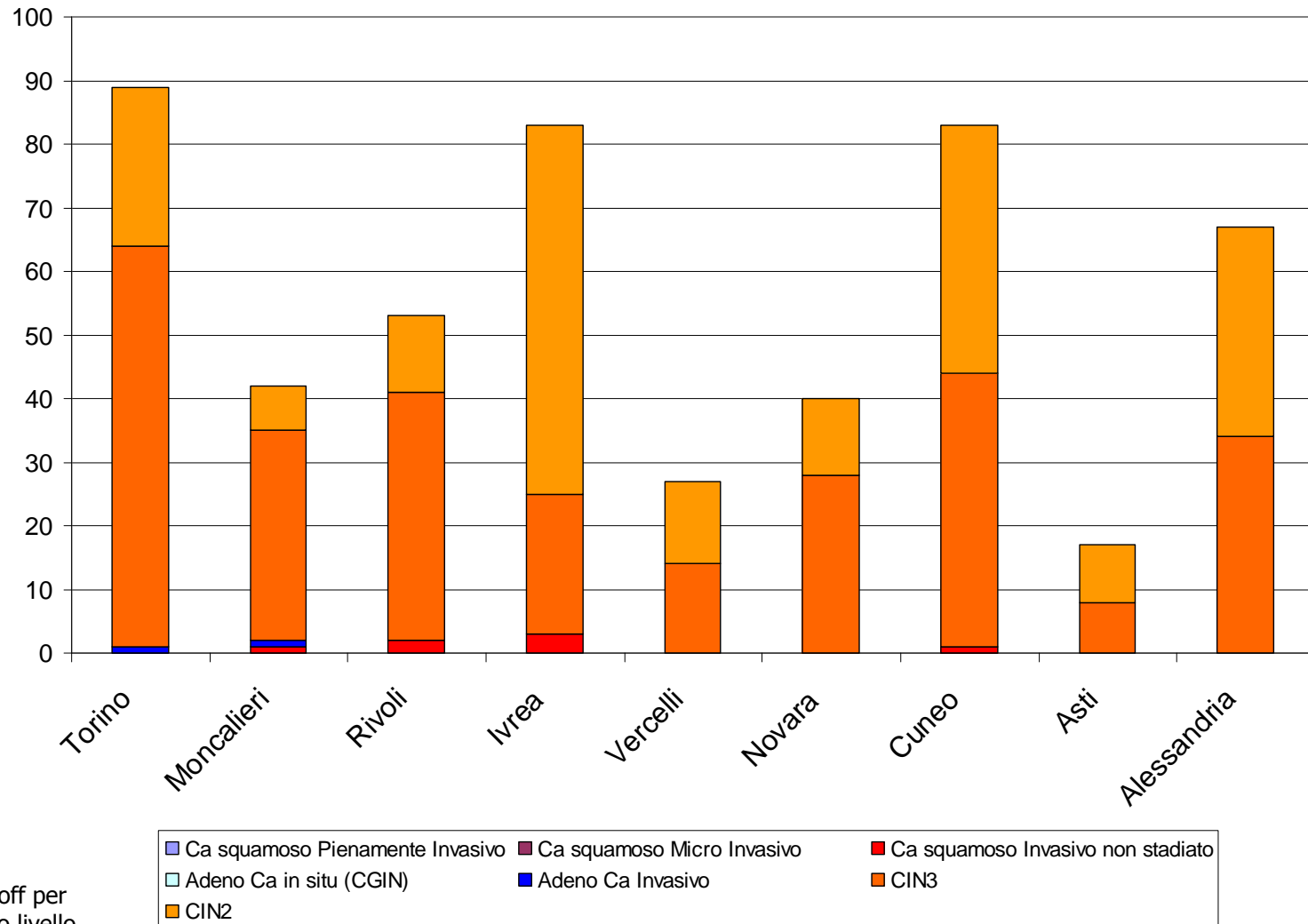


Attività e valutazione. Anno 2012 e primi dati 2013 — Slide 19

2013: dati non definitivi

Le lesioni confermate istologicamente (anno 2013) Per dipartimento

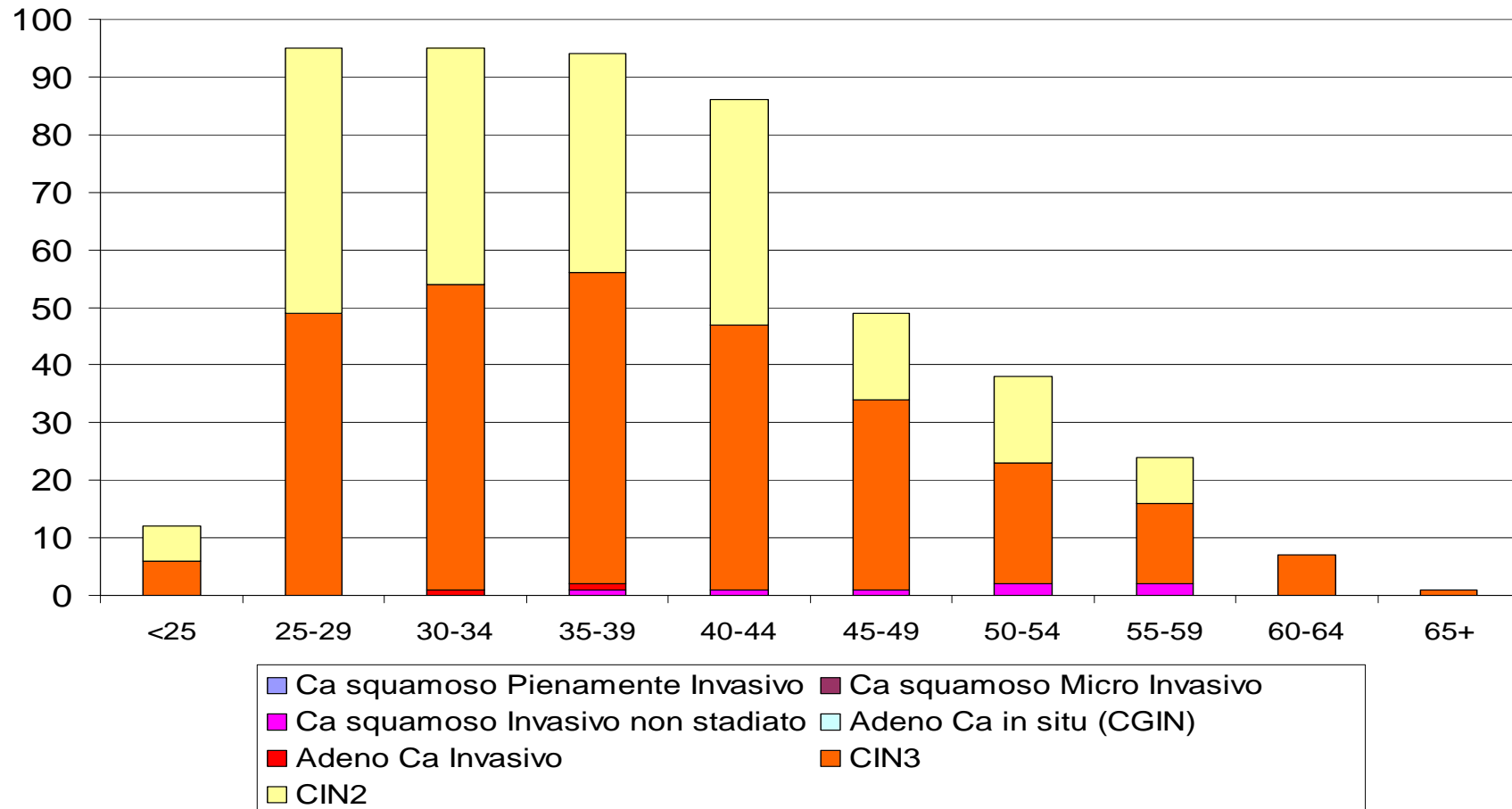
CIN2+
 2008: 408
 2009: 448
 2010: 473
 2011: 427
 2012: 481
 2013: 501



E' presente il cut-off per l'adesione al primo livello all'aprile successivo ed alla colposcopia al settembre successivo.

*Dati 2013 non definitivi

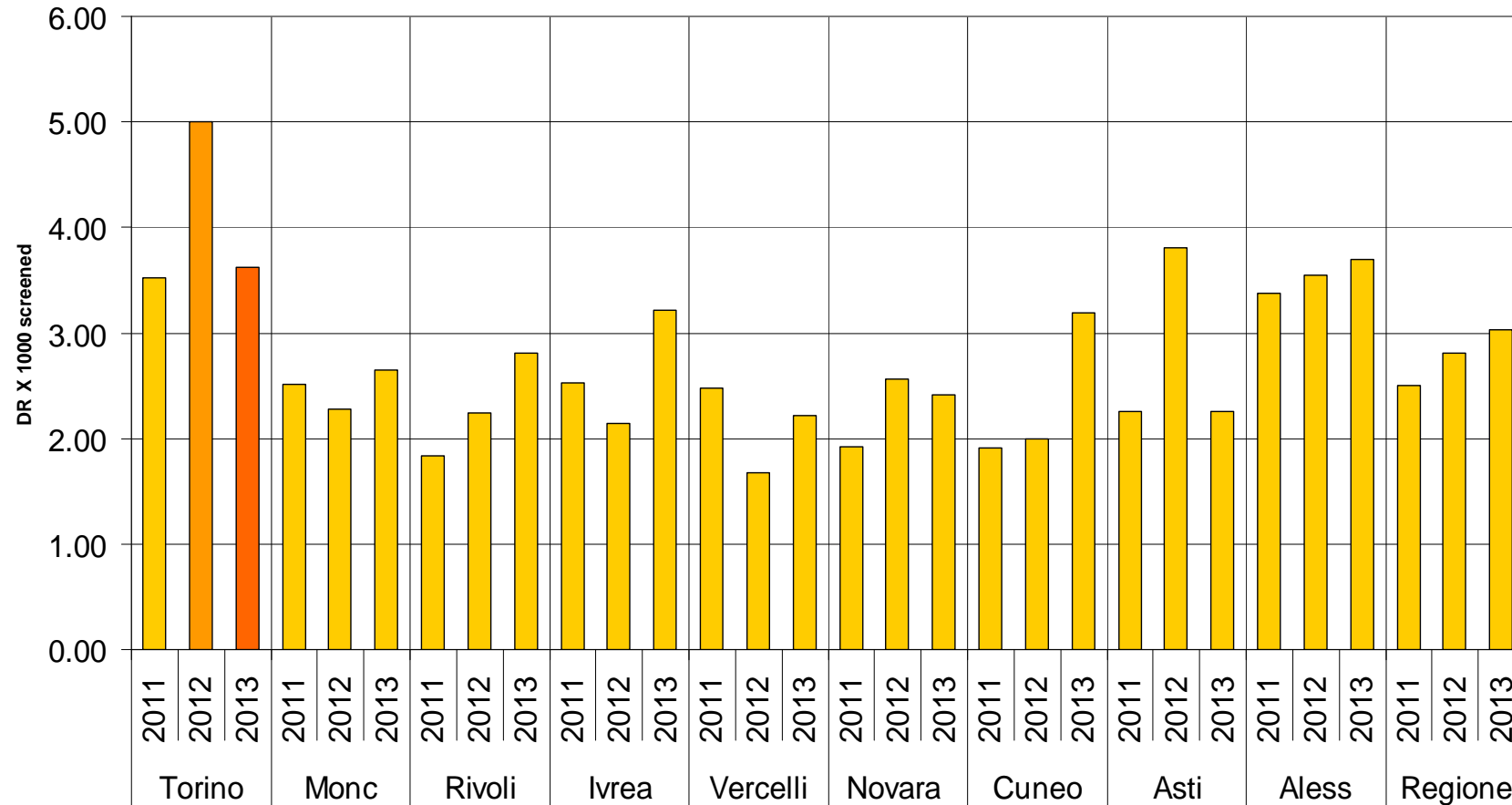
Le lesioni confermate istologicamente Per età



Attività e valutazione. Anno 2012 e primi dati 2013 – Slide 21

*Dati 2013 non definitivi

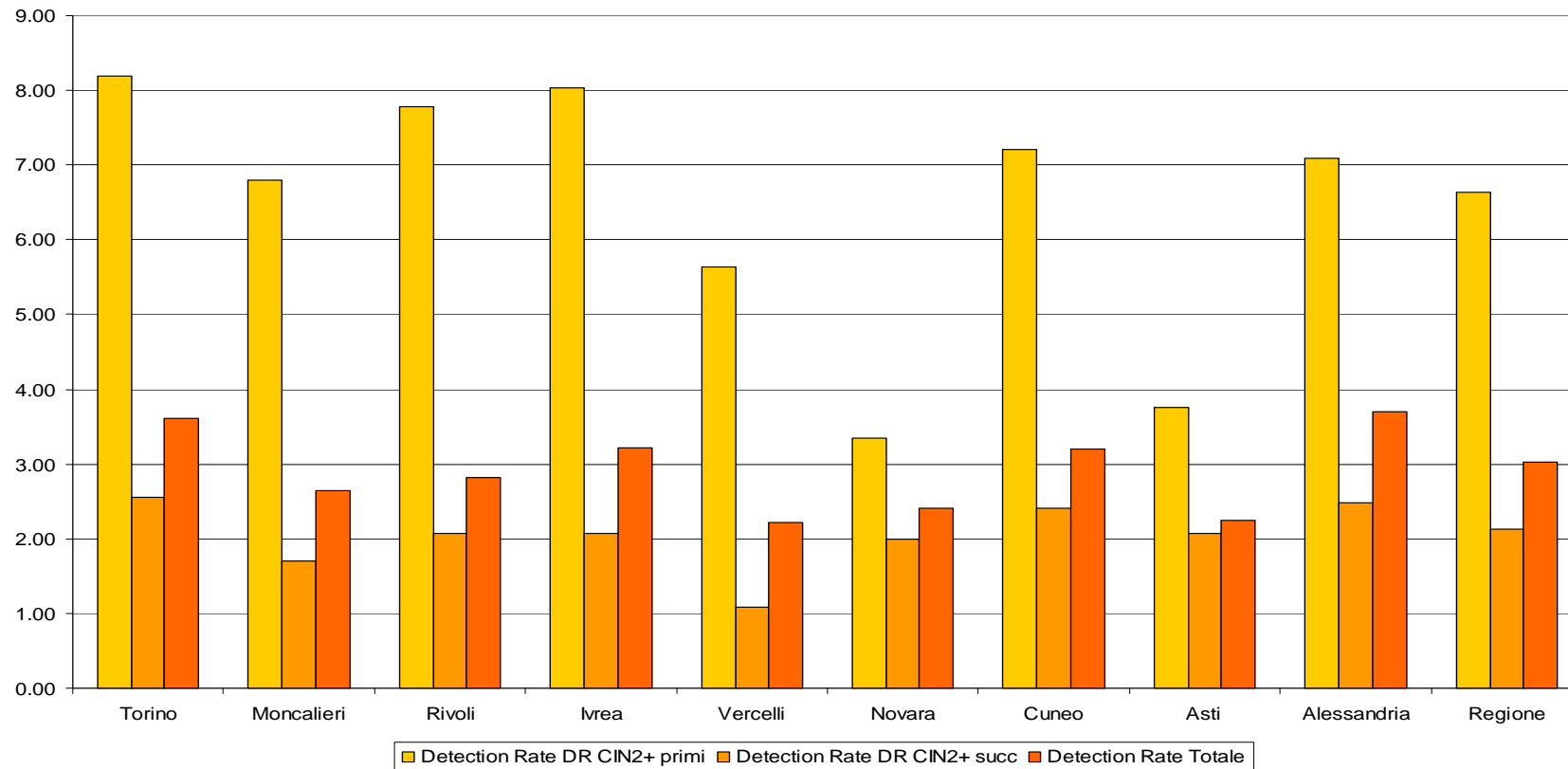
Detection Rate CIN2+ per dipartimento (2011-2012-2013)



Attività e valutazione. Anno 2012 e primi dati 2013 — Slide 22

*Dati 2013 non definitivi

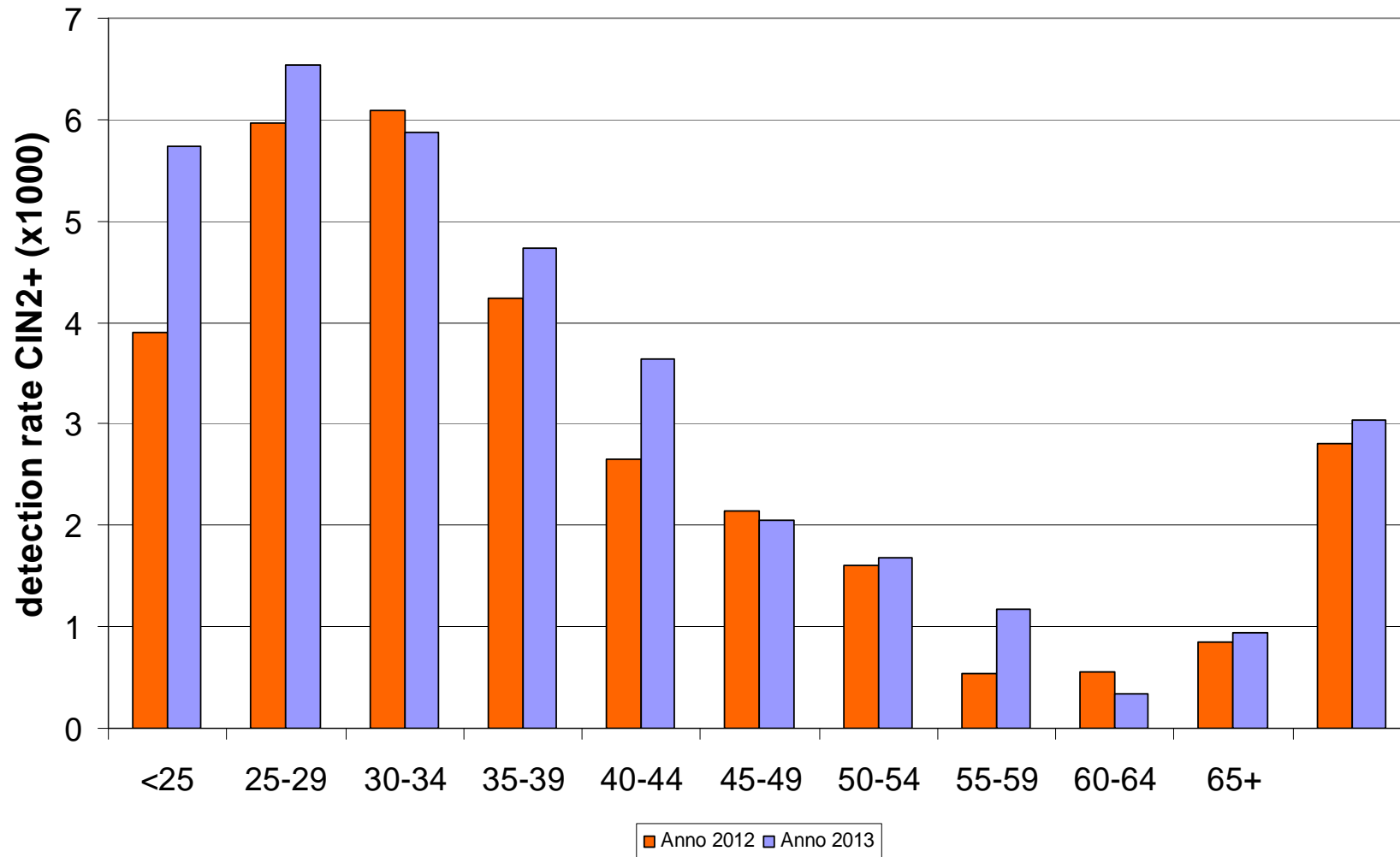
DR Primi screening / succ per dipartimento



Attività e valutazione. Anno 2012 e primi dati 2013 – Slide 23

*Dati 2013 non definitivi

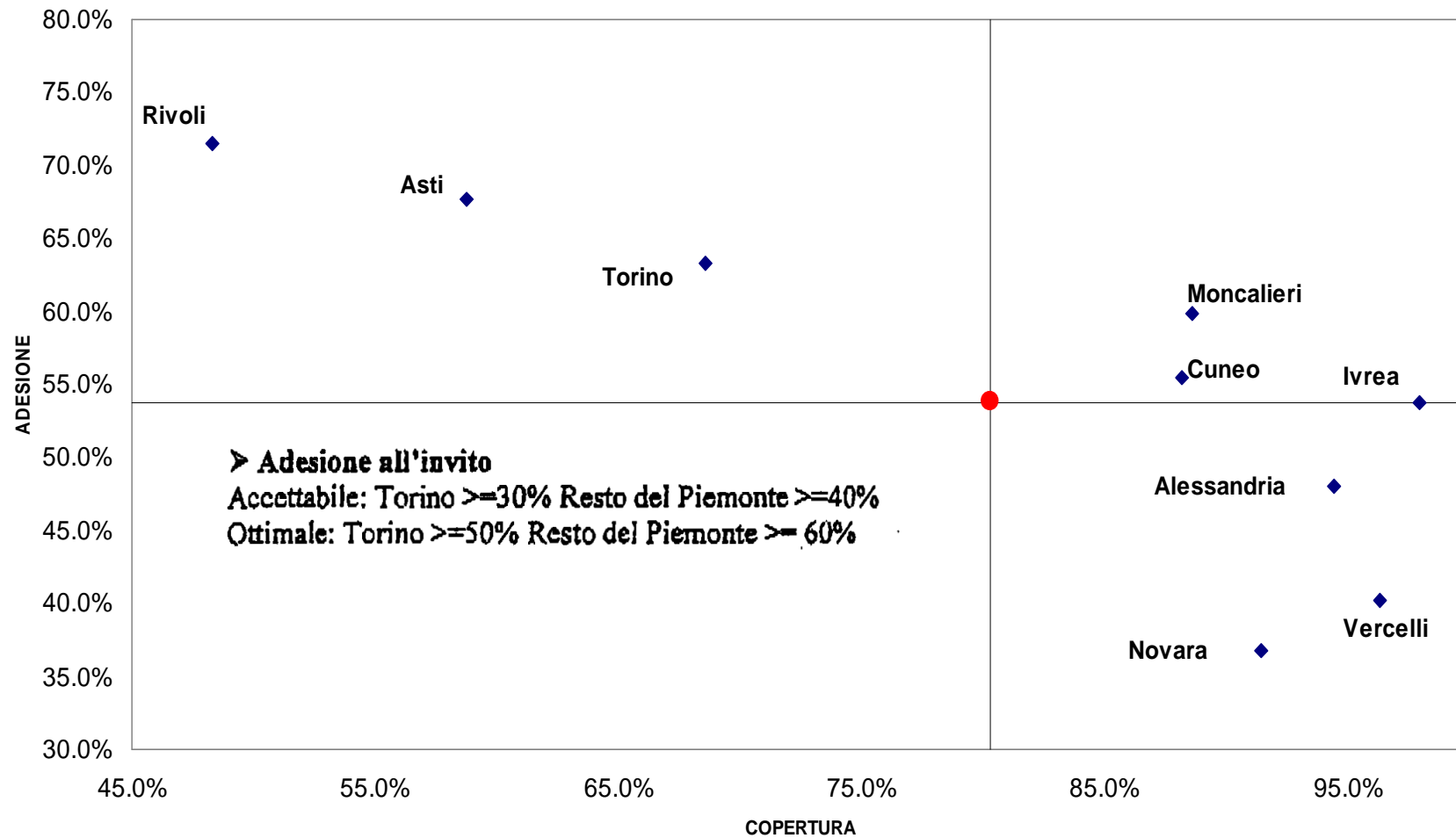
Detection Rate CIN2+ per età Piemonte



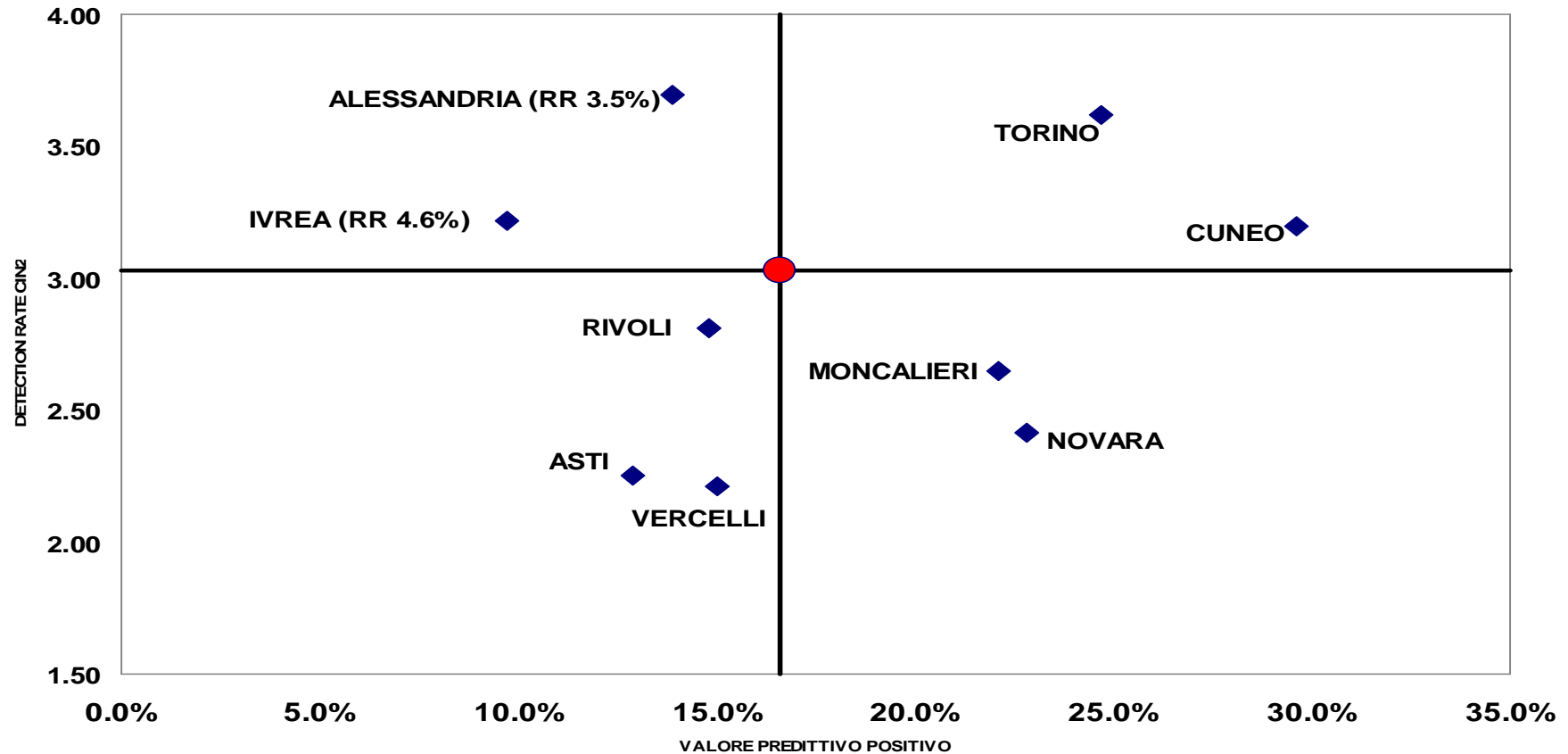
Attività e valutazione. Anno 2012 e primi dati 2013 — Slide 24

*Dati 2013 non definitivi

Adesione e Copertura insieme rispetto alla performance regionale



Detection Rate CIN2+ , VPP ASCUS+/CIN2+ e RR Nei Dipartimenti del Piemonte Anno 2013



Attività e valutazione. Anno 2012 e primi dati 2013 — Slide 26

*Dati 2013 non definitivi