



Centro di Riferimento per l'Epidemiologia  
e la Prevenzione Oncologica in Piemonte

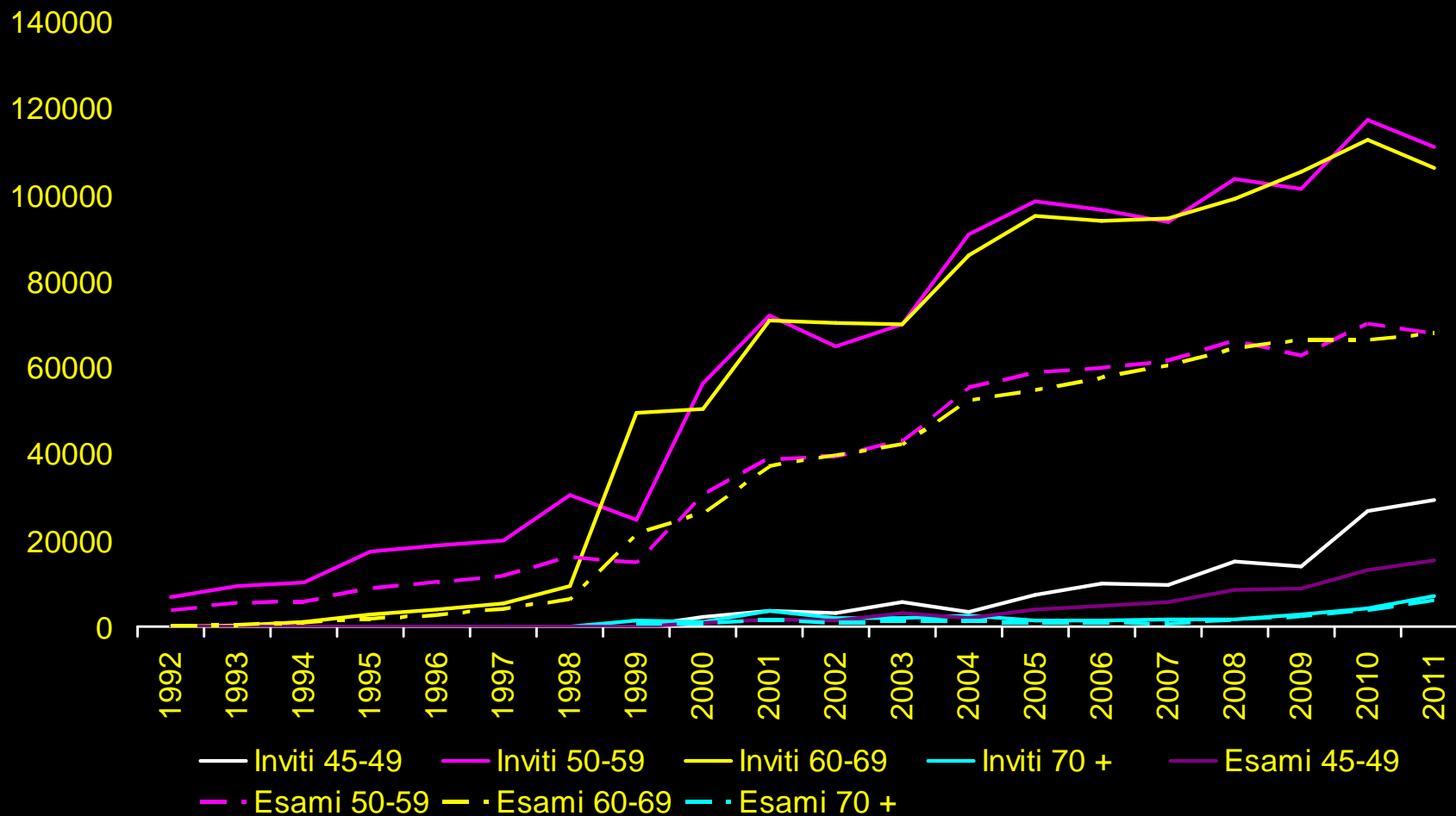
# *Adesione e copertura del programma regionale*

**“PROGRAMMA REGIONALE DI  
SCREENING MAMMOGRAFICO  
PREVENZIONE SERENA”  
Workshop 14 – 11 – 2012**

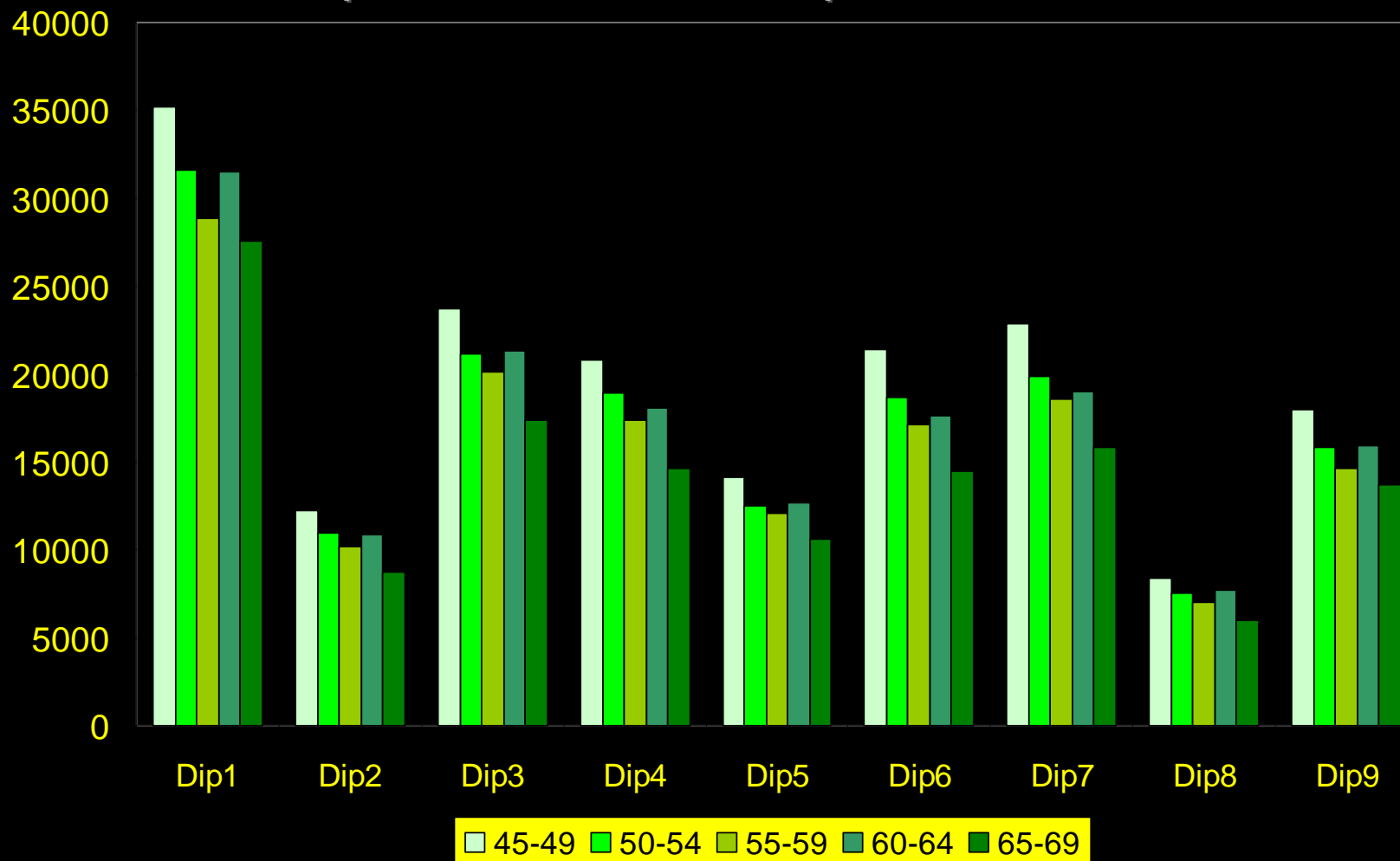
***E. Mancini  
A. Caprioglio***

# Screening Mammografico

## Trend di attività – Inviti ed Esami (1°liv.)



# Popolazione Obiettivo 50-69 anni per fascia d'età e dipartimento

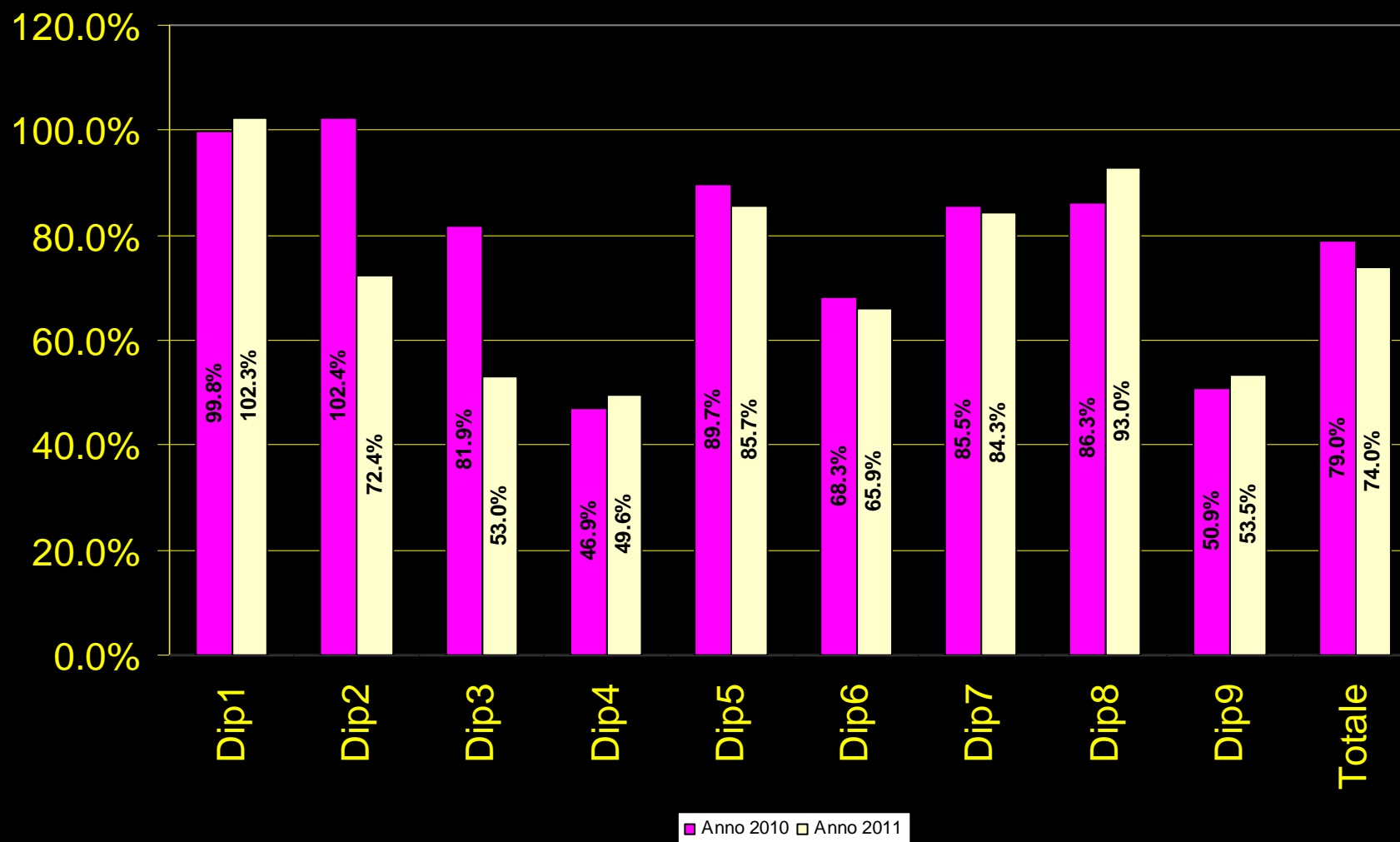


2010: 50-69

119488 40768 79979 69019 47909 67925 73322 28260 60069 586739

# Copertura inviti. Popolazione 50-69

Per dipartimento - Anni 2010-2011 - (rif. annuo)

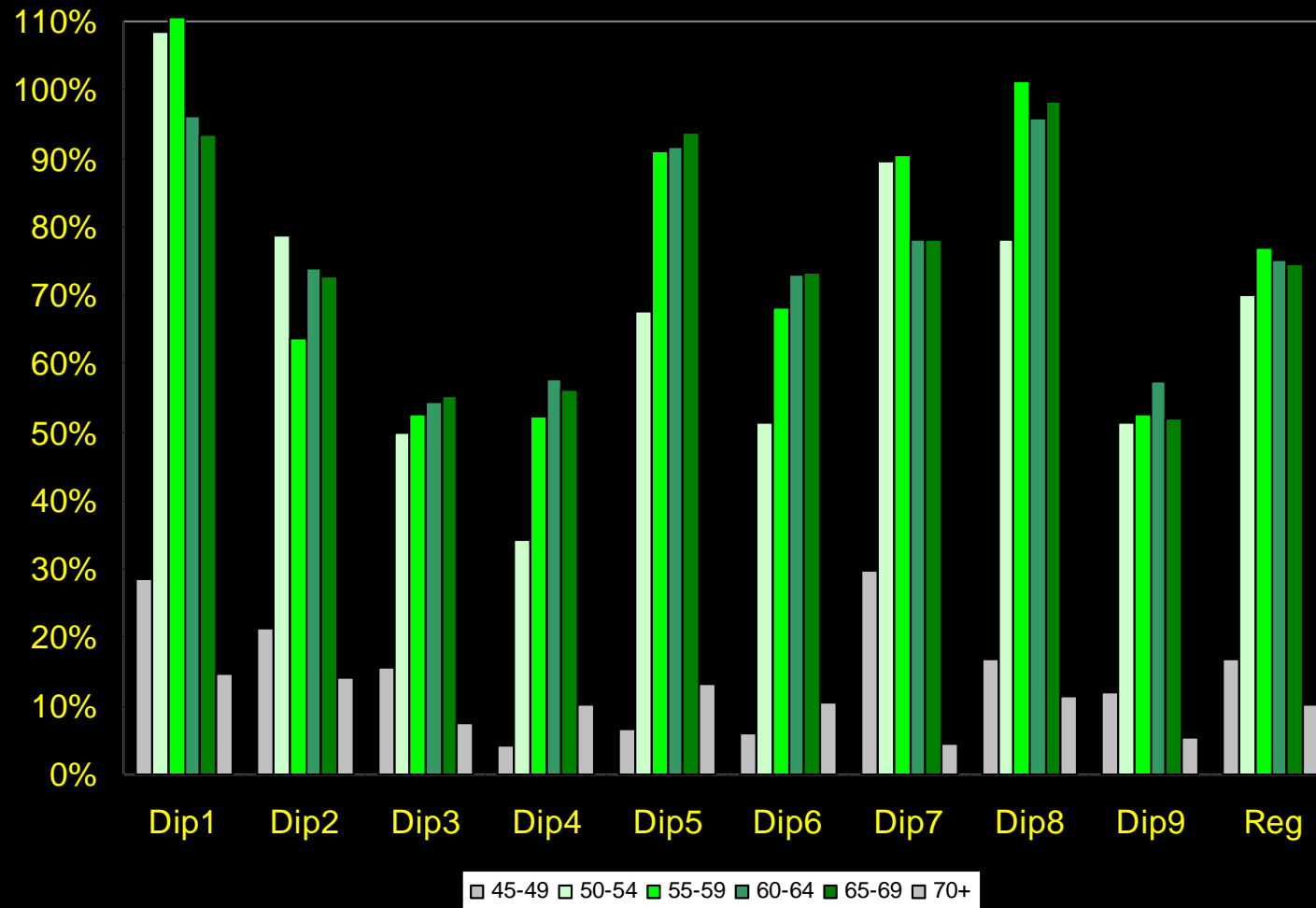


Ca. 254.000 donne invitate (Ca. 217.000 50-69)

Escl. spontanee

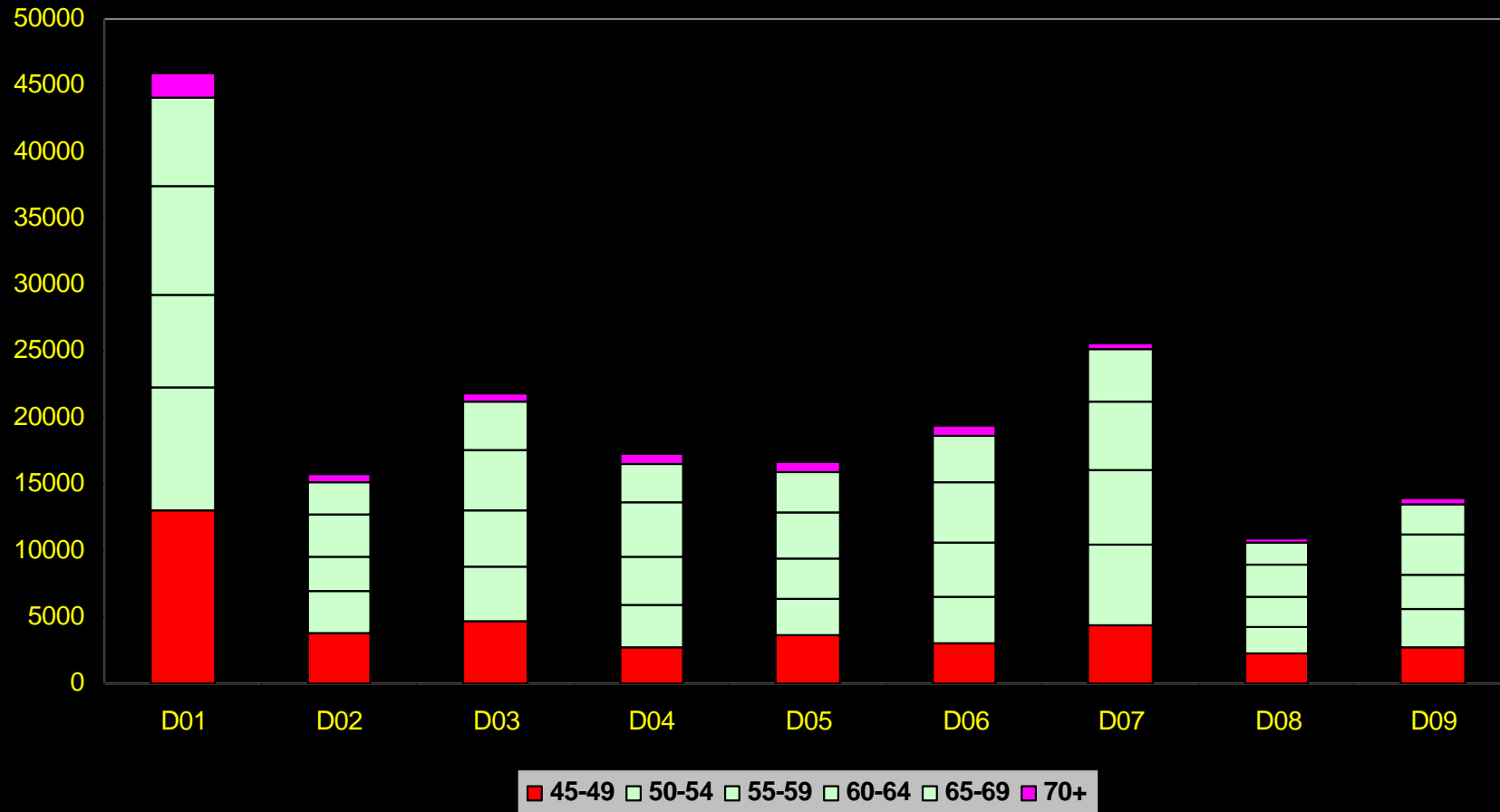
# Copertura Inviti per fascia d'età

(rif. annuo di popolazione) – Per Dipartimento – 2009-2011



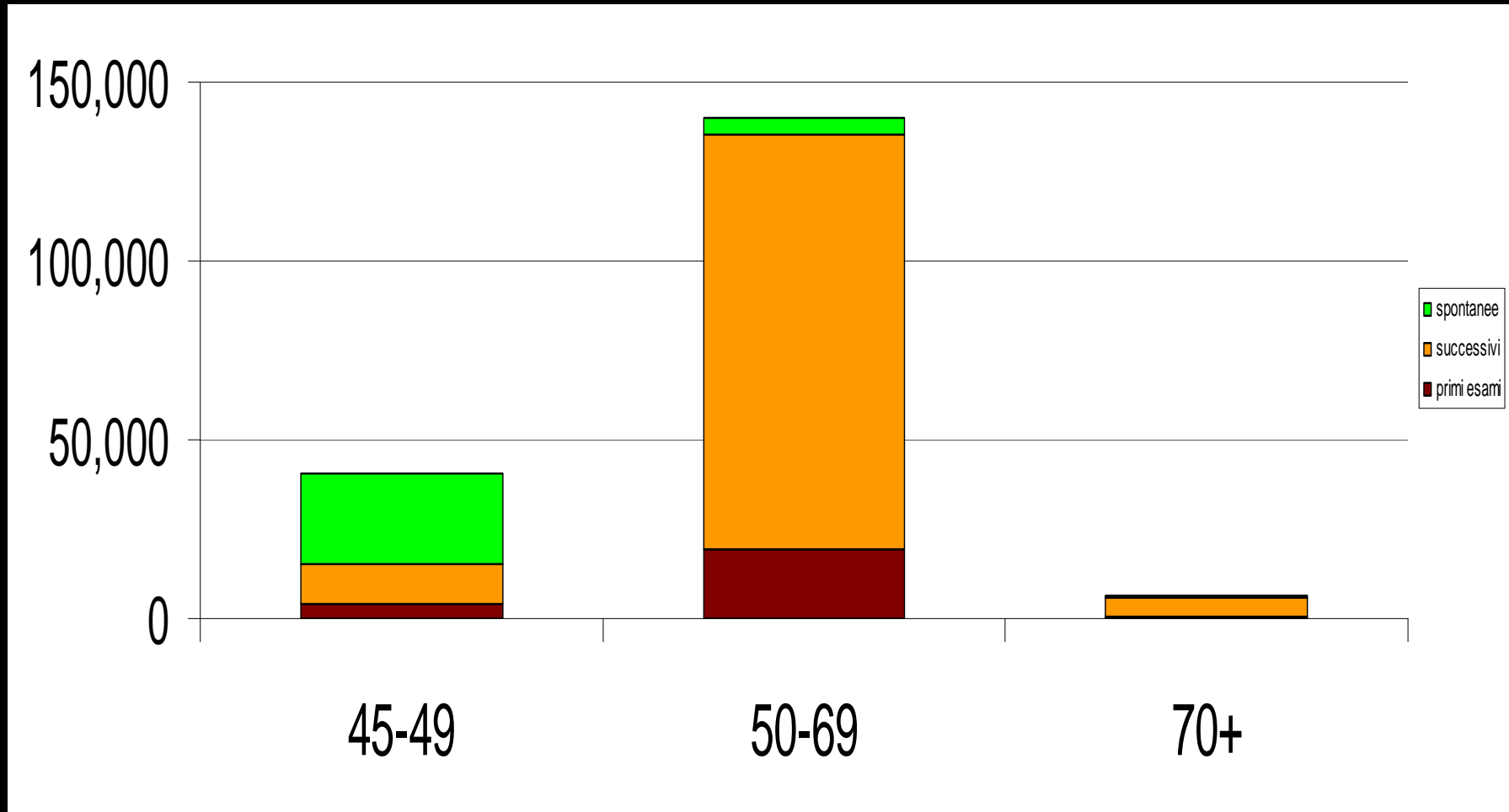
Spontanee escluse.

# Esami eseguiti



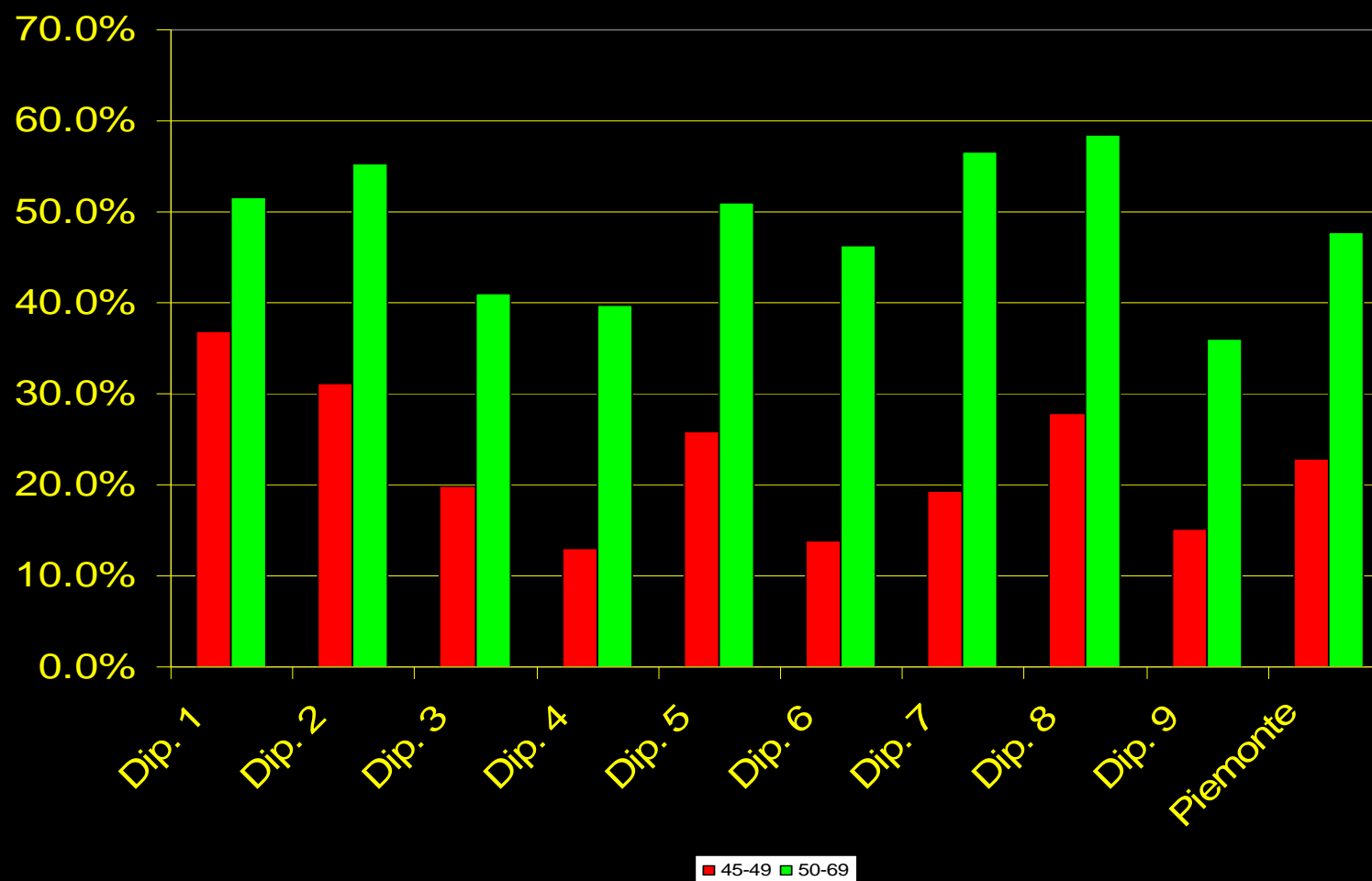
Spontanee escluse.

# Esami



# Copertura Esami

Esami di primo livello 45-49 anni e 50-69 anni su relative popolazioni di riferimento (rif. annuo) —  
Per Dipartimento — 2011

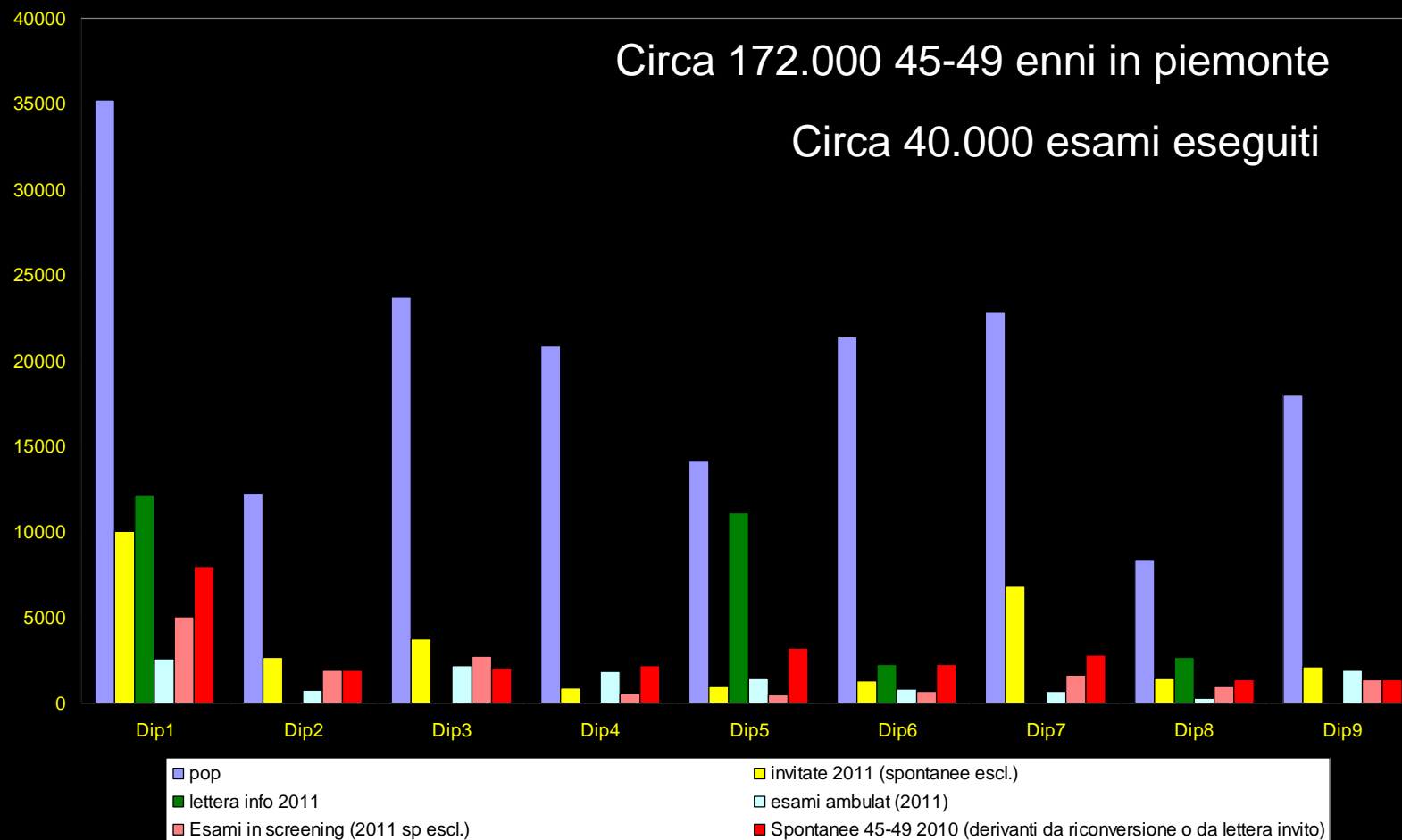


Spontanee escluse.



# La fascia 45-49

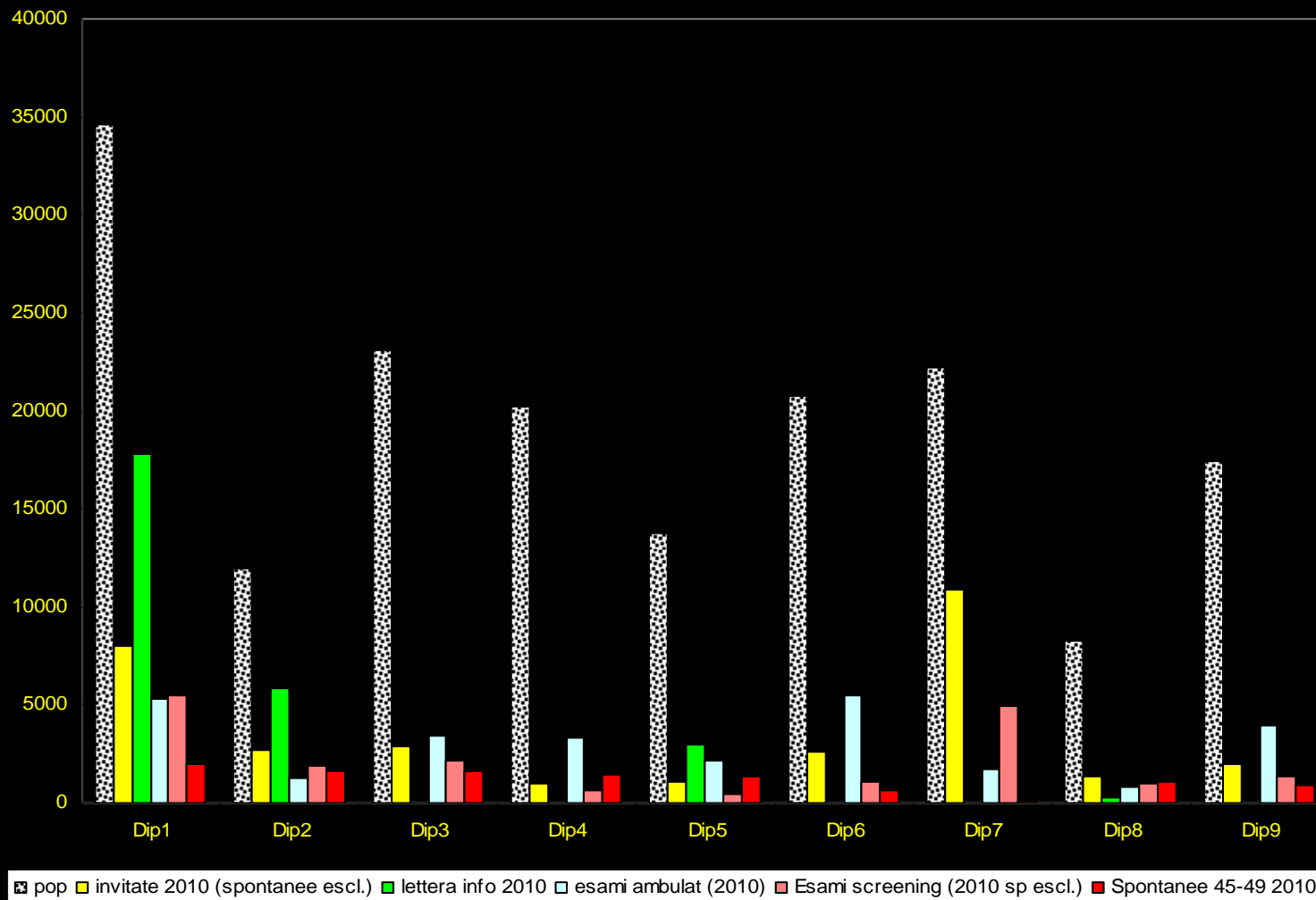
Inviti 45-49 anni su popolazione 45-49 – Per Dipartimento – 2011



Spontanee escluse.

# La fascia 45-49

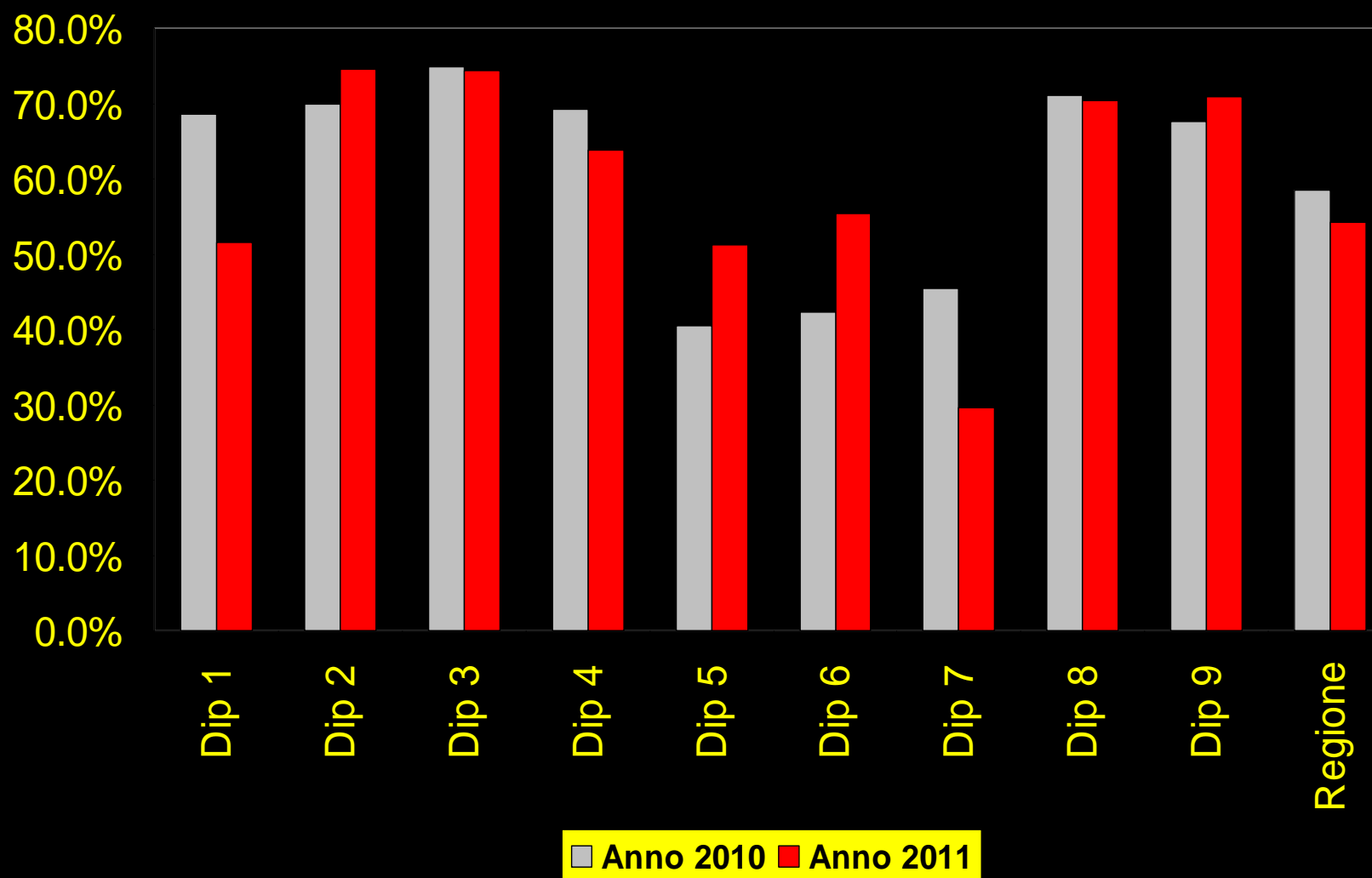
Inviti 45-49 anni su popolazione 45-49 – Per Dipartimento – 2010



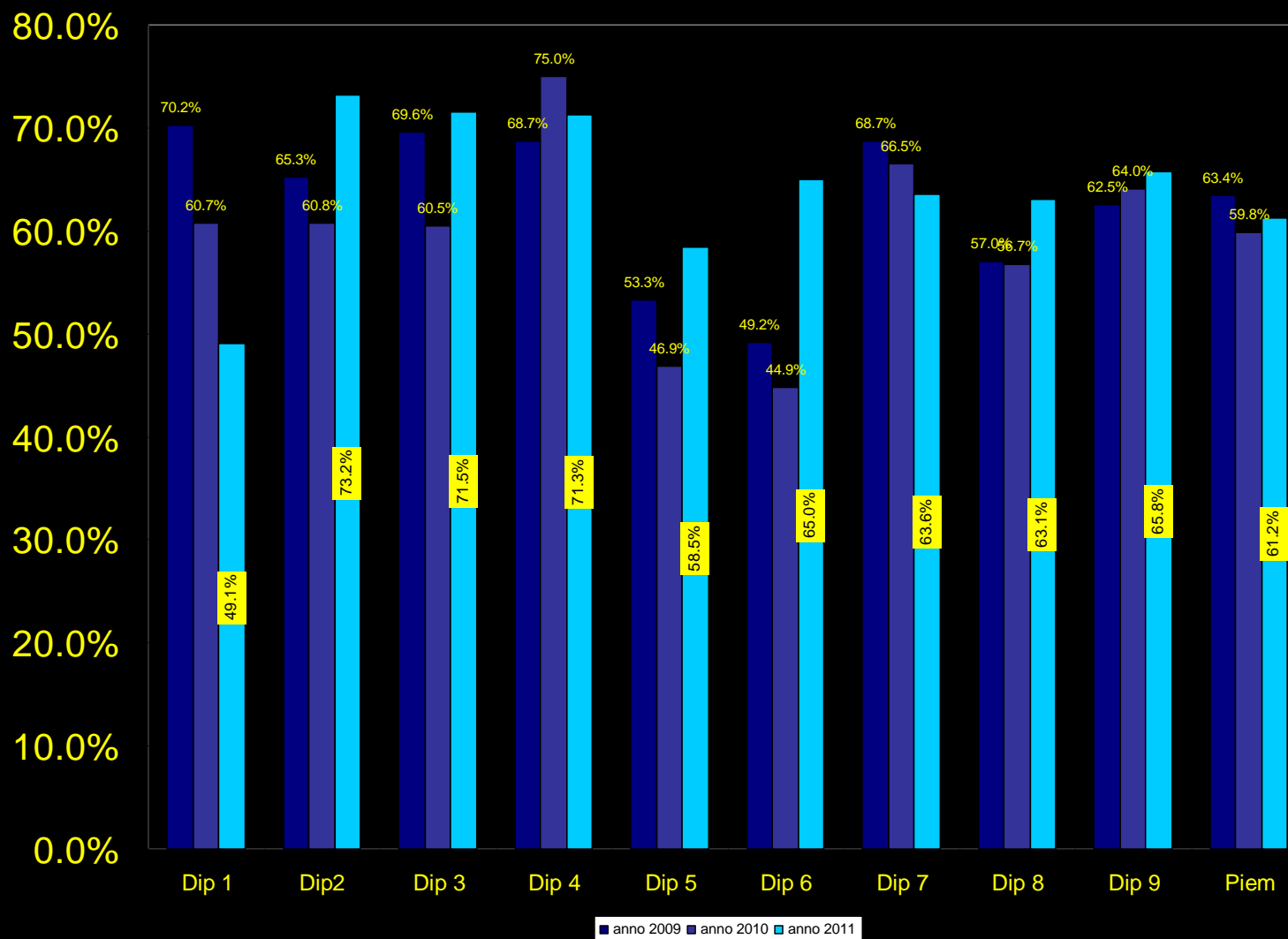
Spontanee escluse. Il Dipartimento 9 comprende Casale.

# La fascia 45-49

Partecipazione tra le invitate con lettera (spontanee escluse)

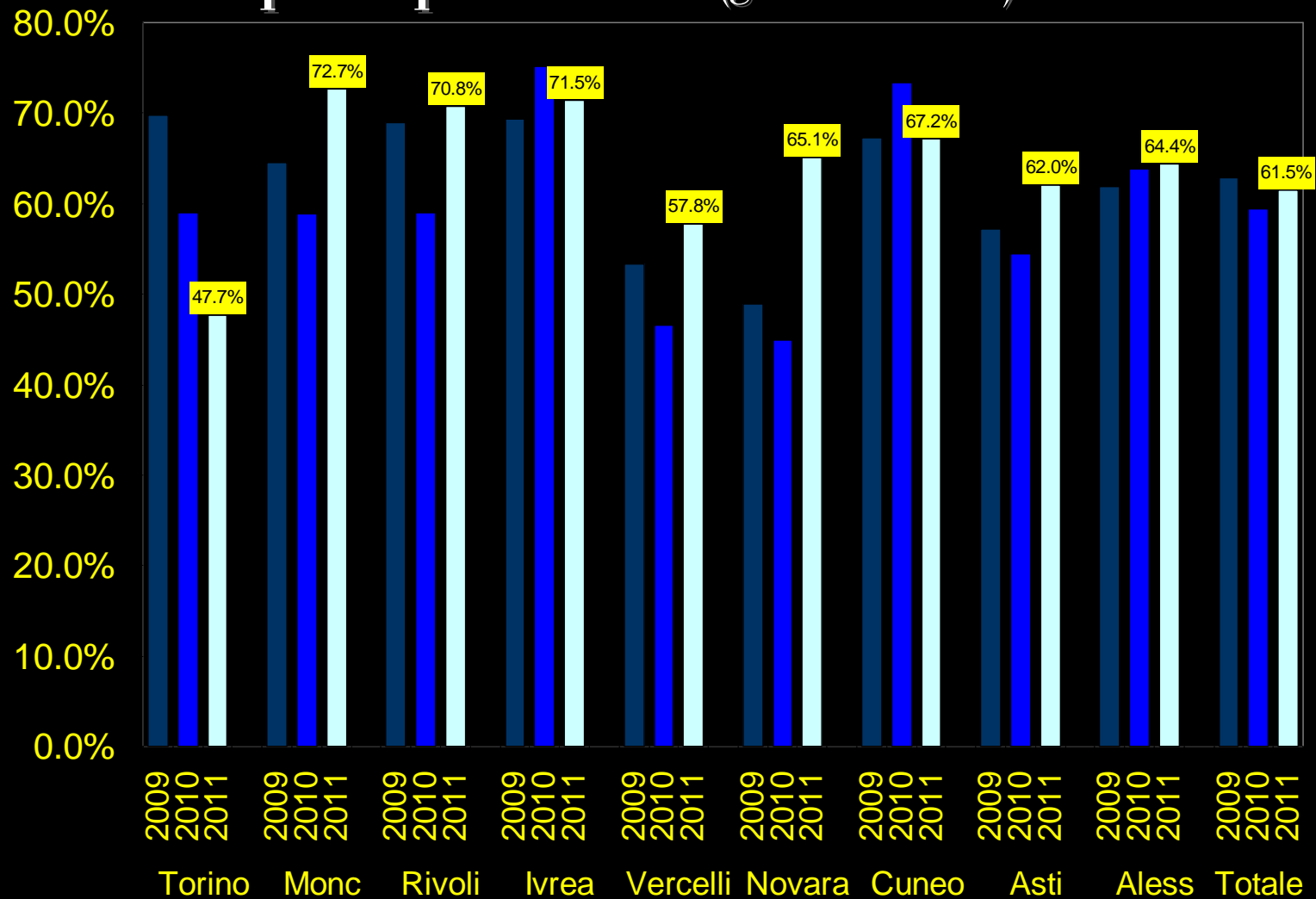


# Proporzione di partecipazione per Dipartimento (grezza - tutte le età- 2009-2011)



Dip 7: dati forniti dal dipartimento

# Proporzione di partecipazione per Dipartimento (grezza – 50-69)

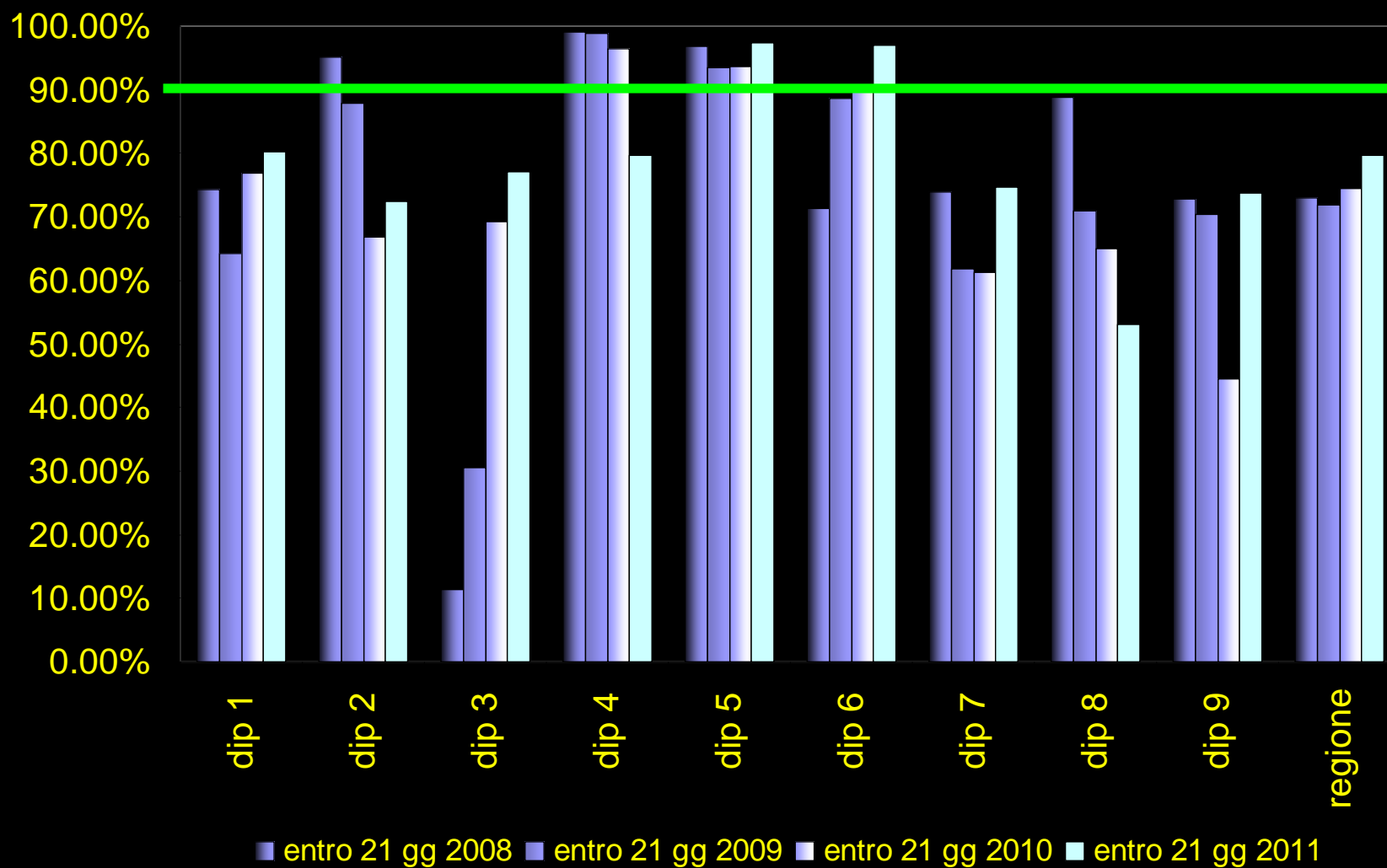


# Copertura da inviti e partecipazione

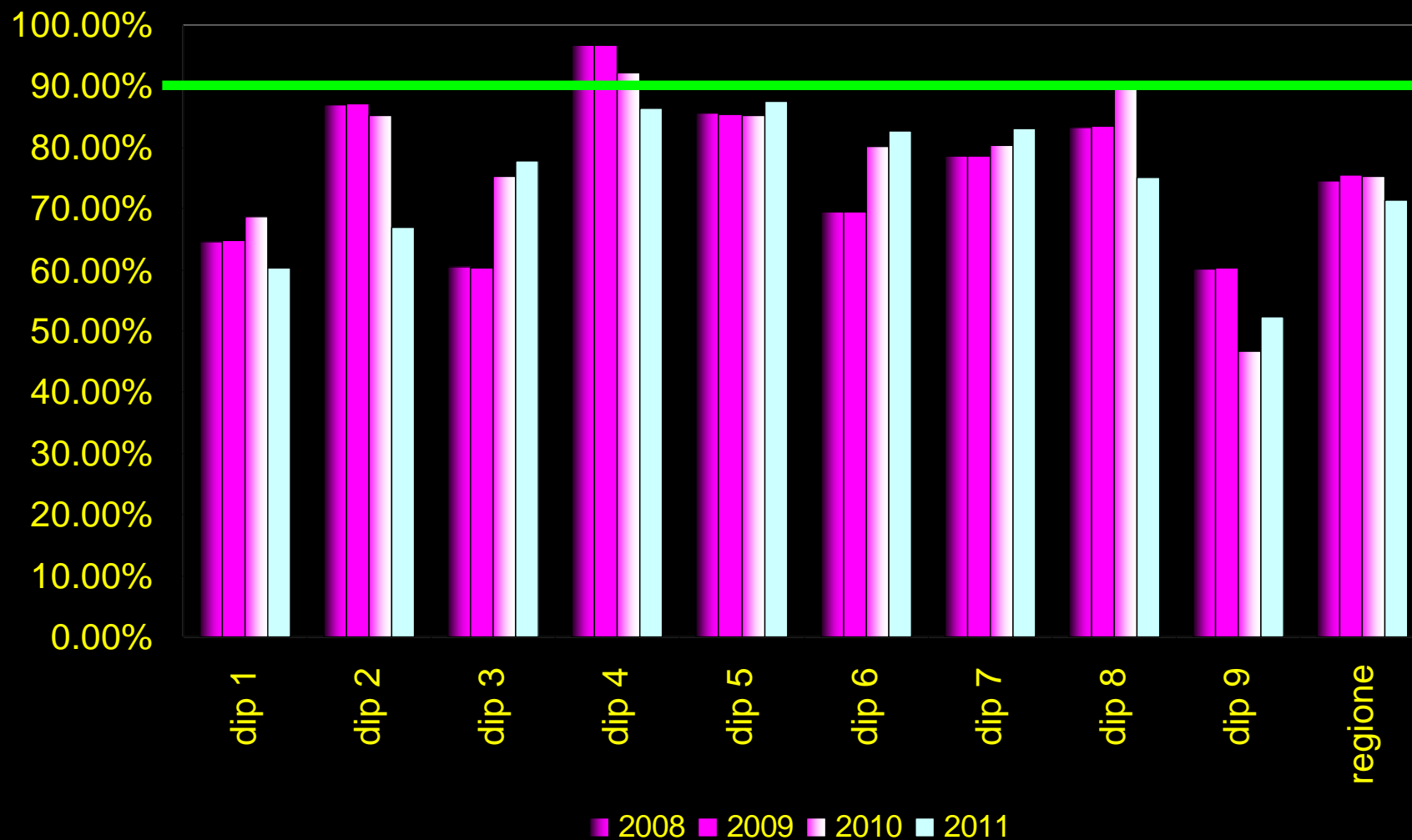
## Anno 2011



# Mammografia di screening ed registrazione dei referti dei casi negativi (entro 21gg)

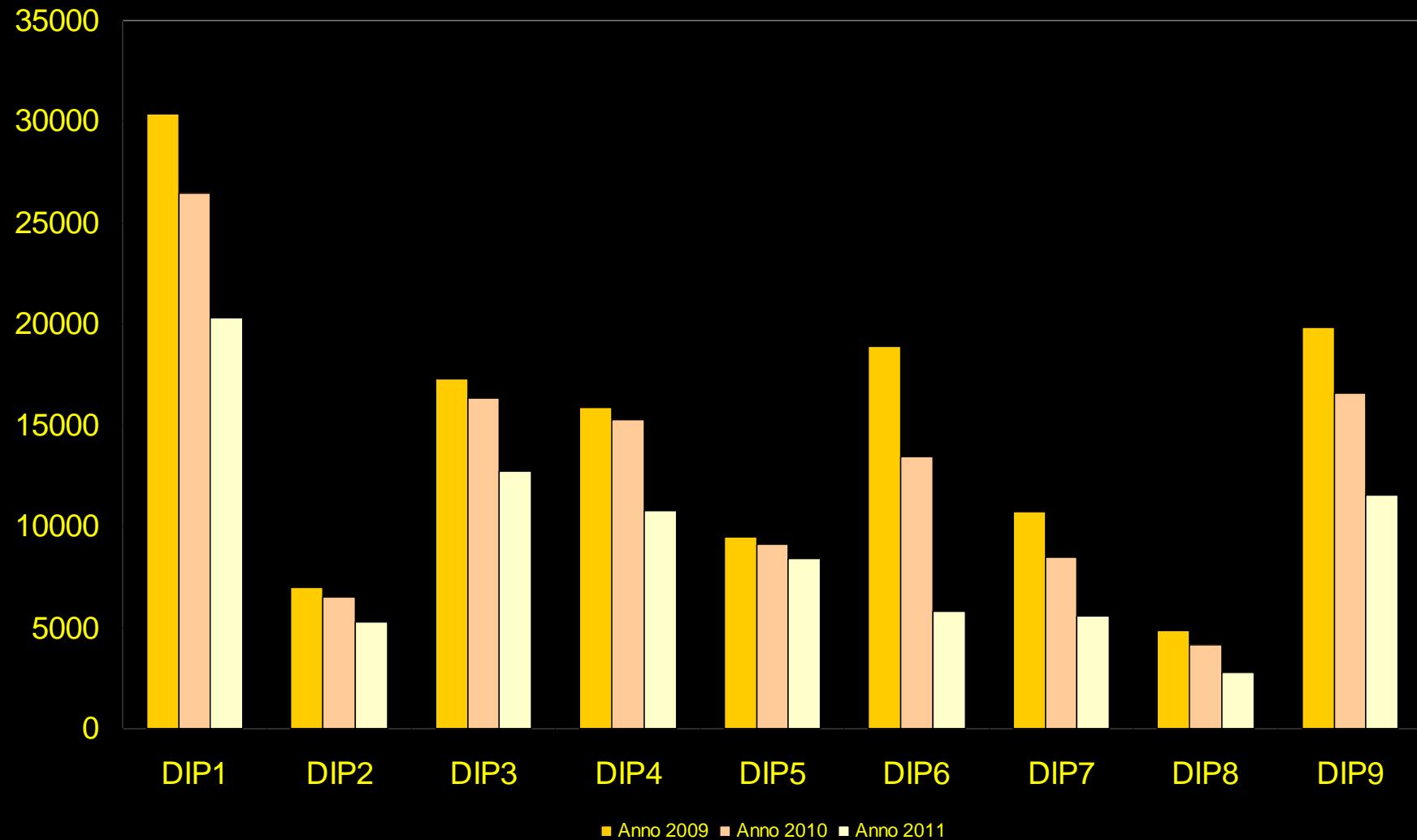


# Tempo intercorrente tra mammografia di screening sessione di approfondimento (entro 28gg)





# Mammografie spec. Amb.



# In sintesi

- Il programma di screening mammografico registra dal punto di vista della copertura una lieve flessione. Complessivamente più del 70% delle 50-69 enni è raggiunto dall'invito, ma alcuni dipartimenti hanno coperture da invito intorno al 50%.
- La proporzione di partecipazione è stabile, poco oltre il 60% nel 2011
- Partecipazione e copertura si muovono, in genere, in modo inverso. (es. Torino)
- Non tutti i Dipartimenti nel 2011 hanno inviato la lettera informativa alle 45-enni.
- Gli intervalli di refertazione permangono a livelli inferiori agli standard previsti.
- Continua il trend in decrescita dell'attività ambulatoriale.