



**Azienda Ospedaliera  
Città della Salute e  
della Scienza di Torino**

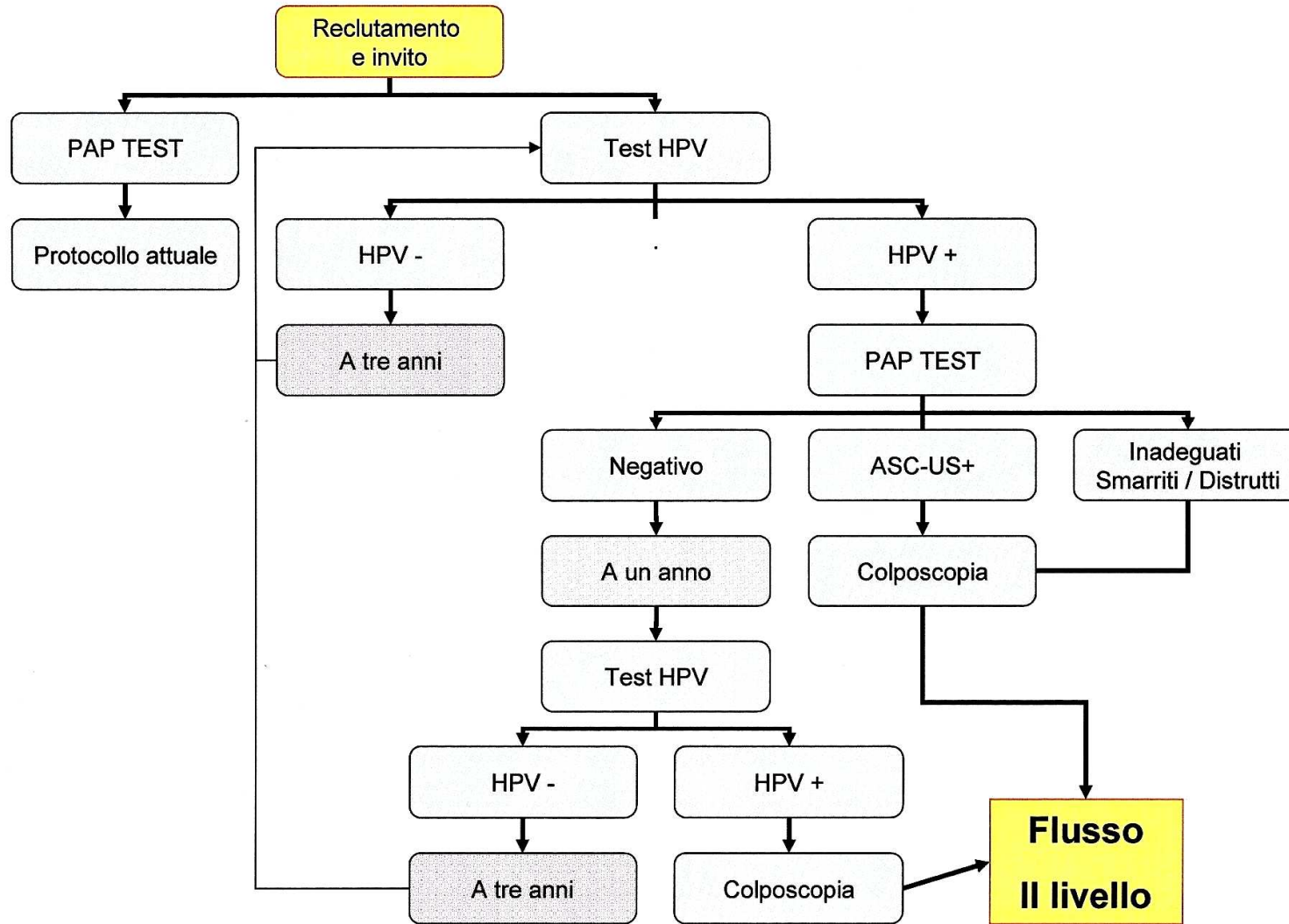
# *La citologia di triage*

## **Bruno Ghiringhello e Sergio Arnaud**

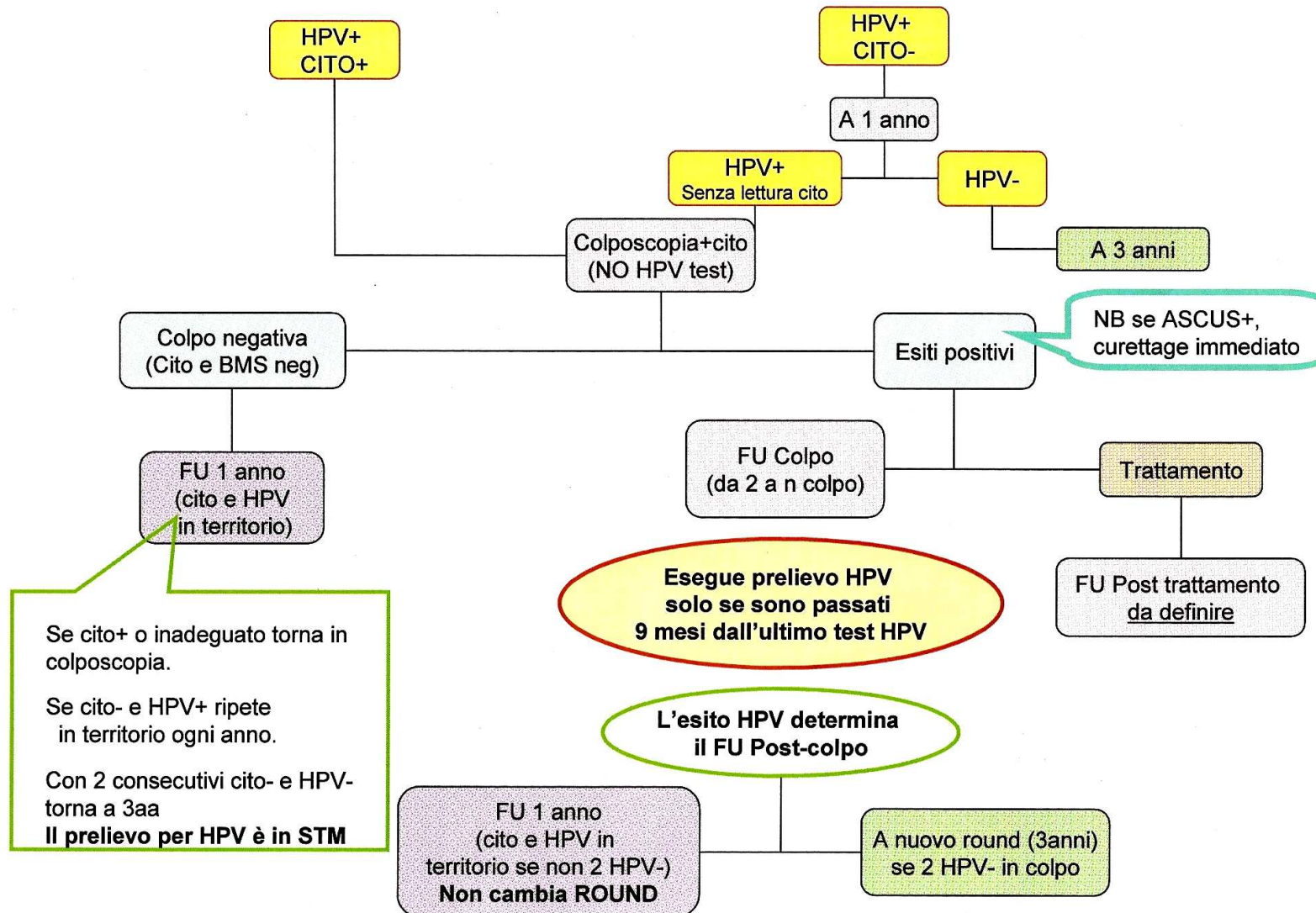
*con la imprescindibile collaborazione di*

*G. Accinelli, G. Alfonso, E. Allia,  
MT. Benenti, V. Buratti, A. Coccia,  
L. Di Marco, A. Giglio Tos, D. Loche,  
P. Luparia, D. Maso, M. Verga,  
A. Sapino*

# PROTOCOLLO PROGETTO PILOTA



## Flusso II Livello HPV



# TEST HPV

Dati aggiornati al 11/9/12

	<b>TOTALE test eseguiti</b>	<b>POS (%)</b>	<b>NEG (%)</b>
<b>2010</b>	6671	409 (6,13)	6261 (93,9)
<b>2011</b>	12421	842 (6,78)	11579 (93,2)
<b>2012</b>	9509	817 (8,59)	8692 (91,4)
<b>TOT</b>	28601	2068 (7,3)	26532 (92,7)

# L SIL (TBS)

- Riprobucibile
- Presenza di coilocitosi
- Effetto citopatico di infezione virale  
produttiva
  - 1% c.a degli strisci
  - Più frequente > 35 aa



# H SIL (TBS)

- Più riproducibile
- Cellule anormali basali
- Marcatore di lesione precancerosa
- Da 0,3 a 1% degli strisci

# ASC-US (TBS)

- Alterazioni citologiche anormali suggestive per L SIL, ma senza criteri per una interpretazione definitiva
- Poco riproducibile e alta variabilità
- Non più del 3% degli strisci

16

S.C.

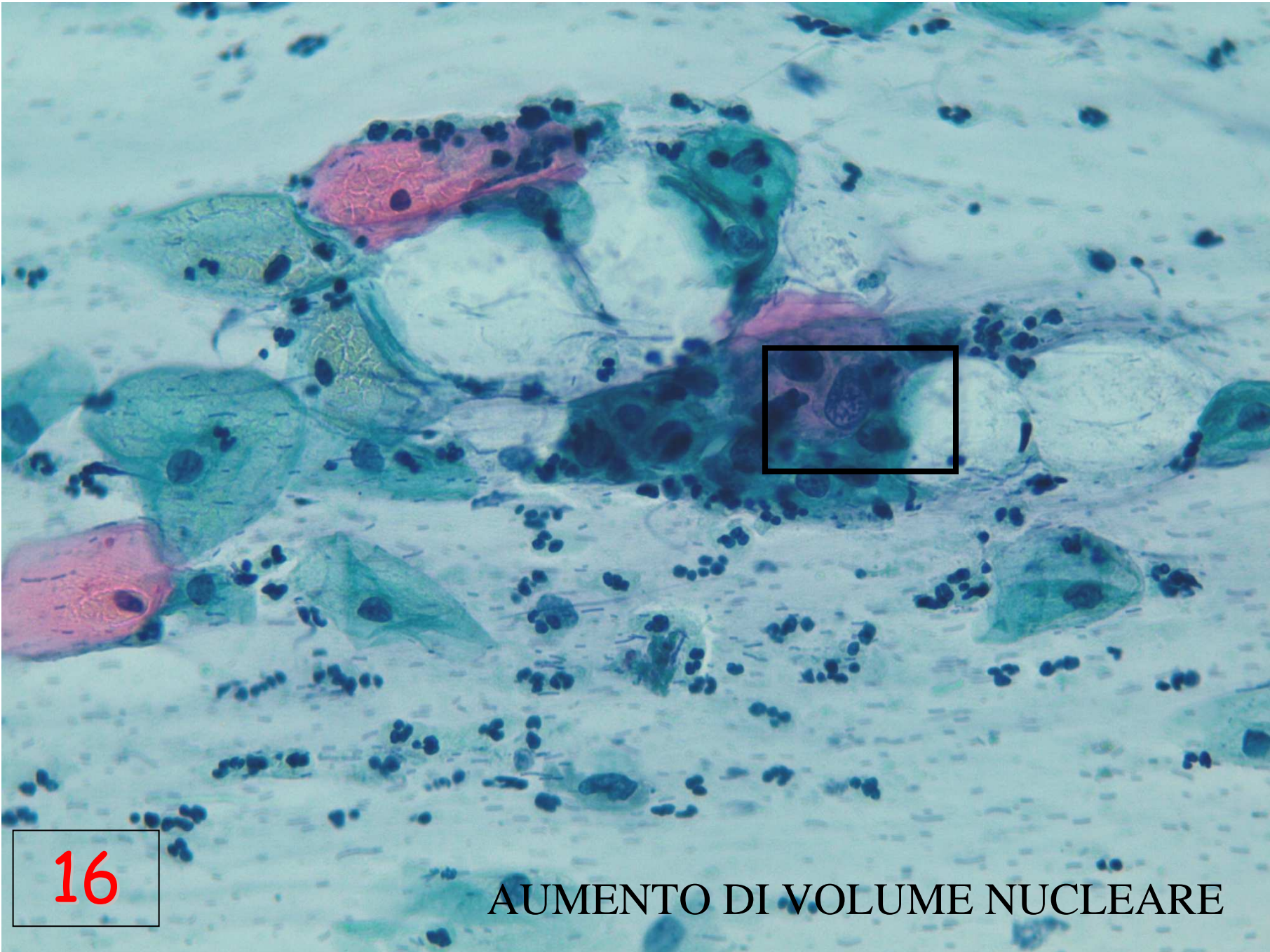
1970

U.M. 10<sup>a</sup> giornata

E/P

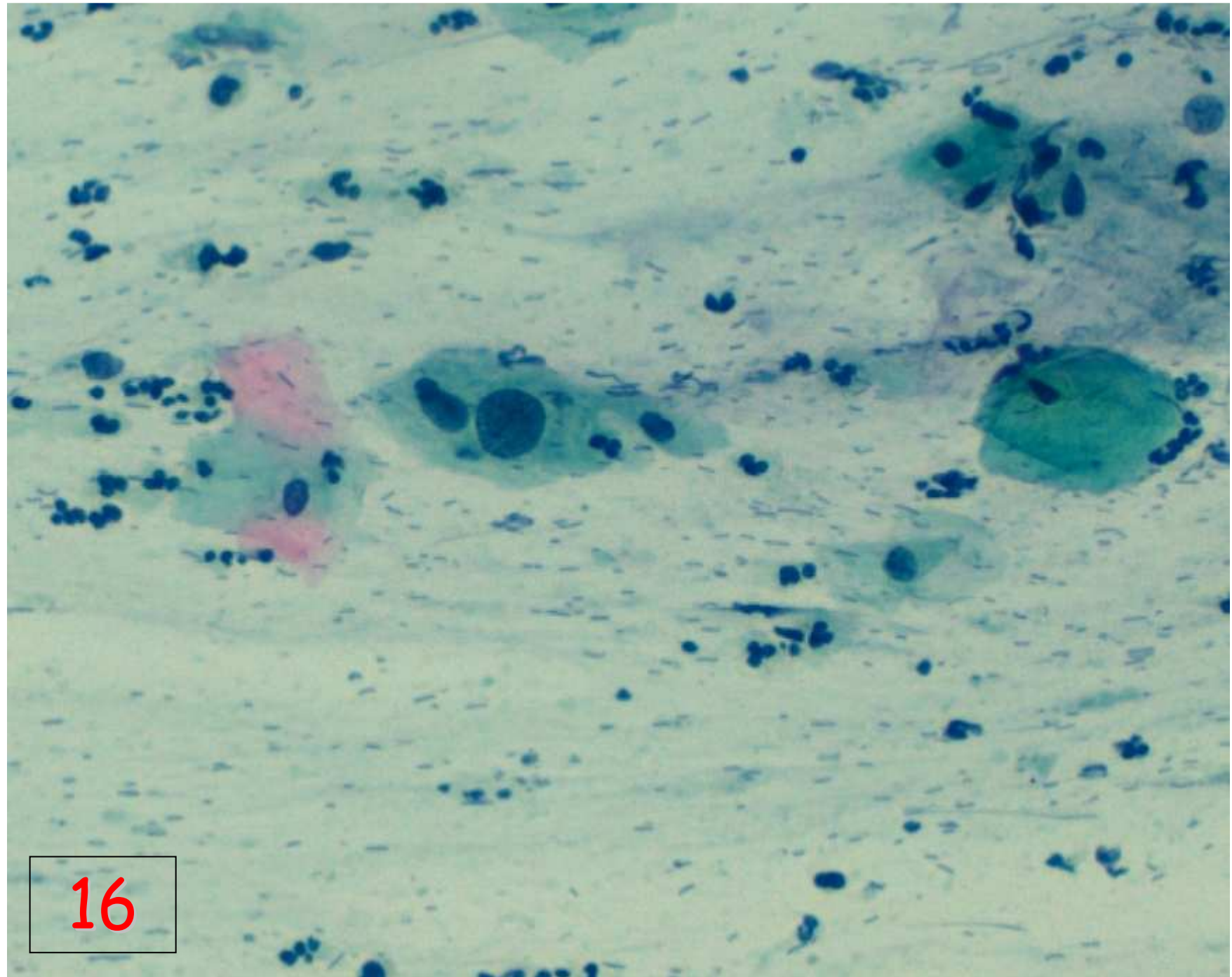
*16° CASO N° vetrino 33940 - SC diagnosi di partenza ASCUS*





16

AUMENTO DI VOLUME NUCLEARE



16





BINUCLEAZIONE

16

***16° CASO***  
***diagnosi di partenza ASCUS***

ASCUS	16	38%
LSIL	11	26%
ASCH-10 HSIL-3	13	31%
NEGATIVO	2	5%
TOTALE PARTECIPANTI	42	100%

*16° CASO*  
*diagnosi di partenza ASCUS*

**CITOLOGIA 2° LIVELLO: LSIL**  
**ISTOLOGIA(CURETTAGE):**  
**NEGATIVO**

21

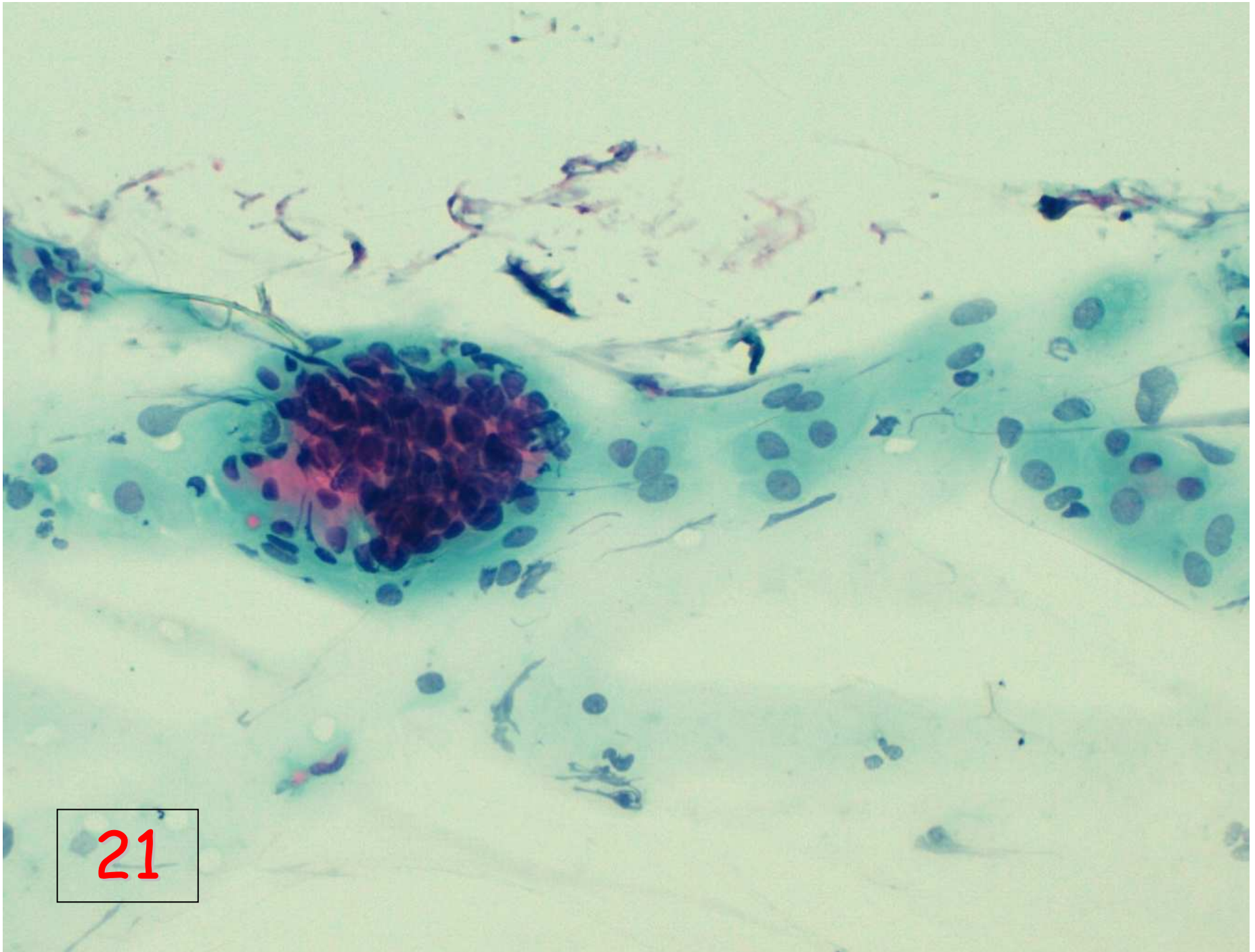
B.G.

1958

U.M. 2 anni fa

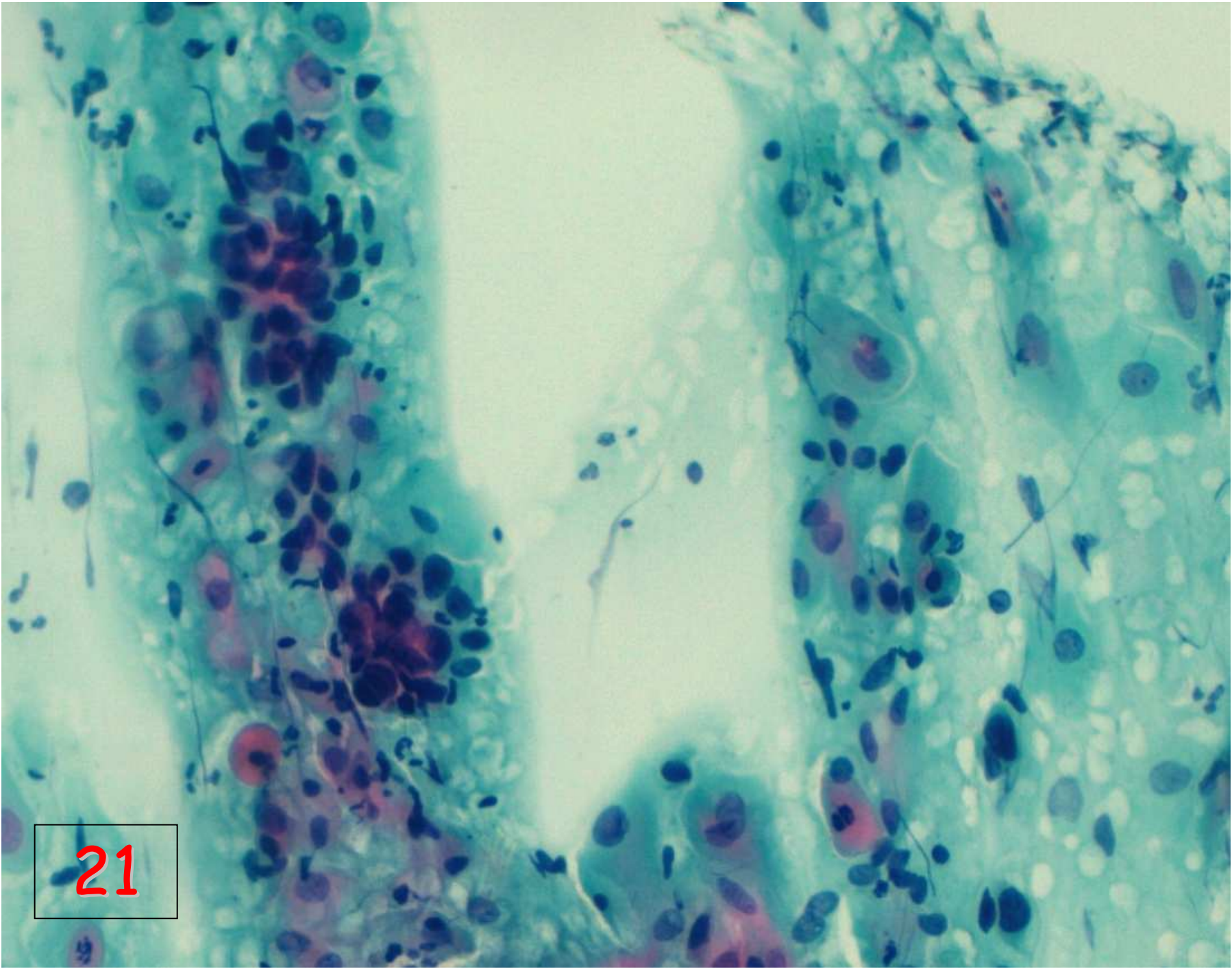
*21° CASO N° vetrino 20315 - BG diagnosi di partenza ASCH*



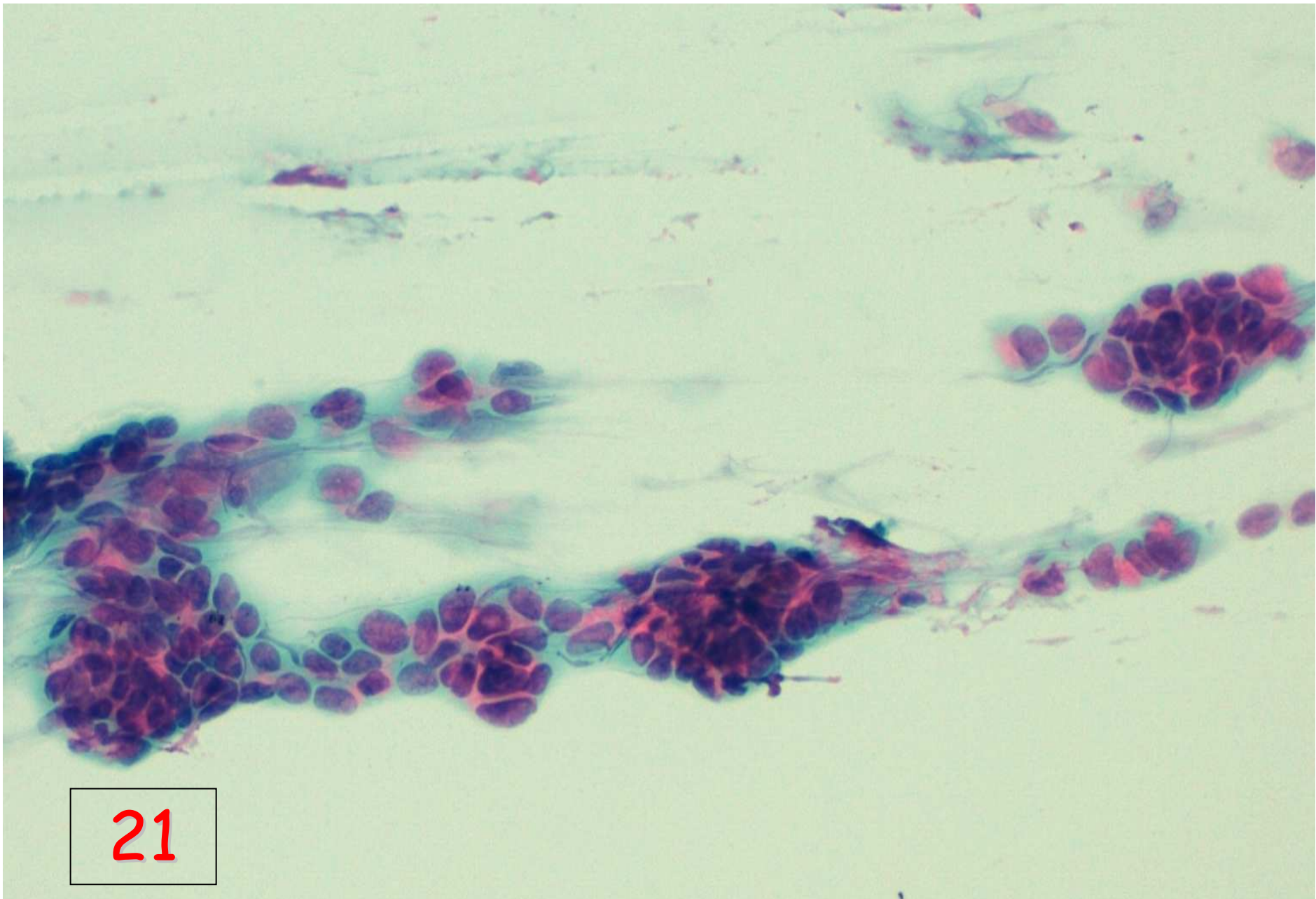


21





21



21

## ***21° CASO***

### ***diagnosi di partenza ASCH***

ASCH	12	<b>26.5%</b>
HSIL	16	38%
ASCUS	3	7%
NEGATIVO	9	21.5%
AGC/ADK	2	5%
TOTALE PARTECIPANTI	42	100%

***21° CASO***

***diagnosi di partenza ASCH***

**CITOLOGIA 2° LIVELLO: LSIL**

**ISTOLOGIA : LSIL**

23

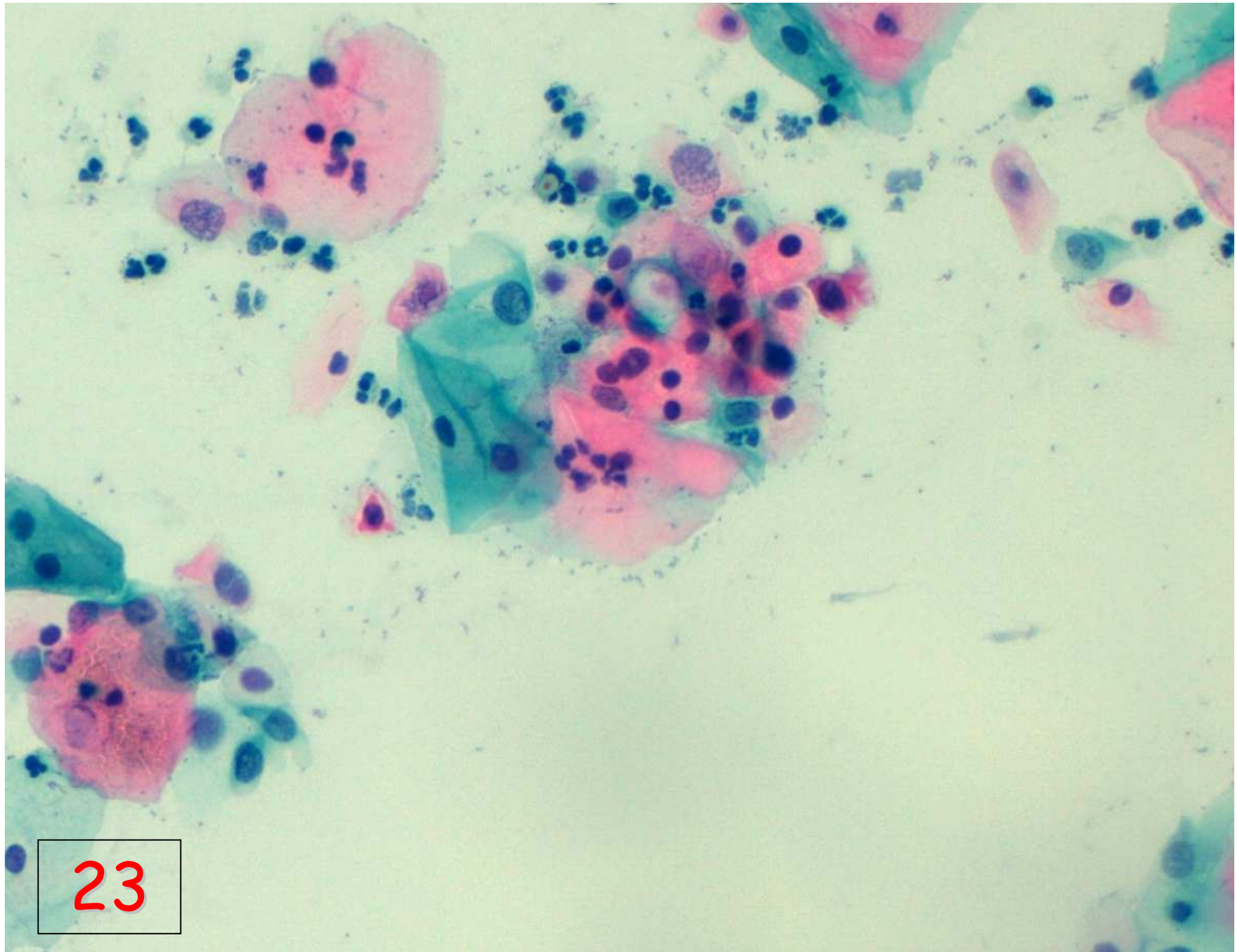
L.P. M.M.P.

1974

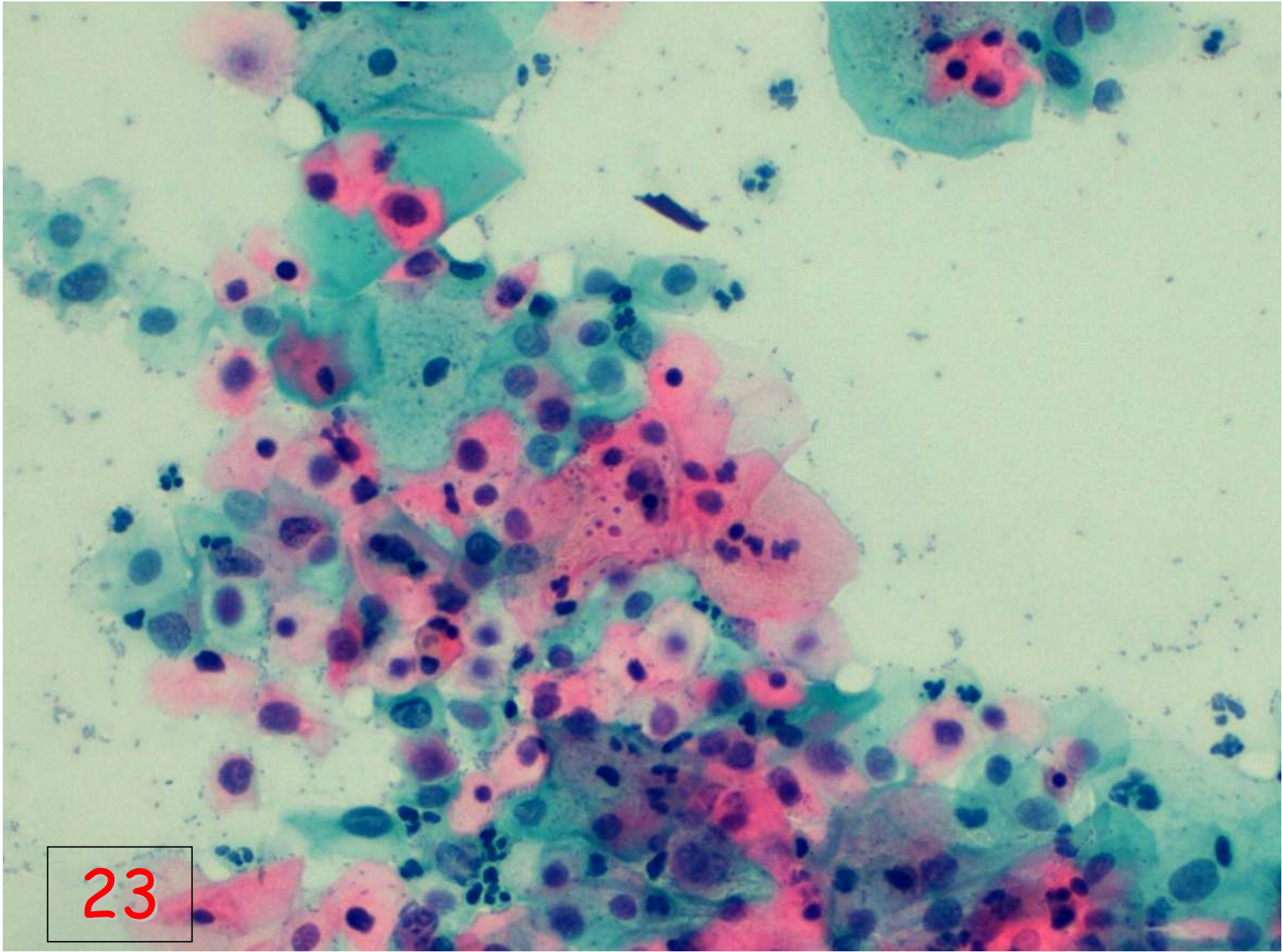
U.M. 16a

*23° CASO N° vetrino 23780 - LPMMP diagnosi di partenza ASCH*

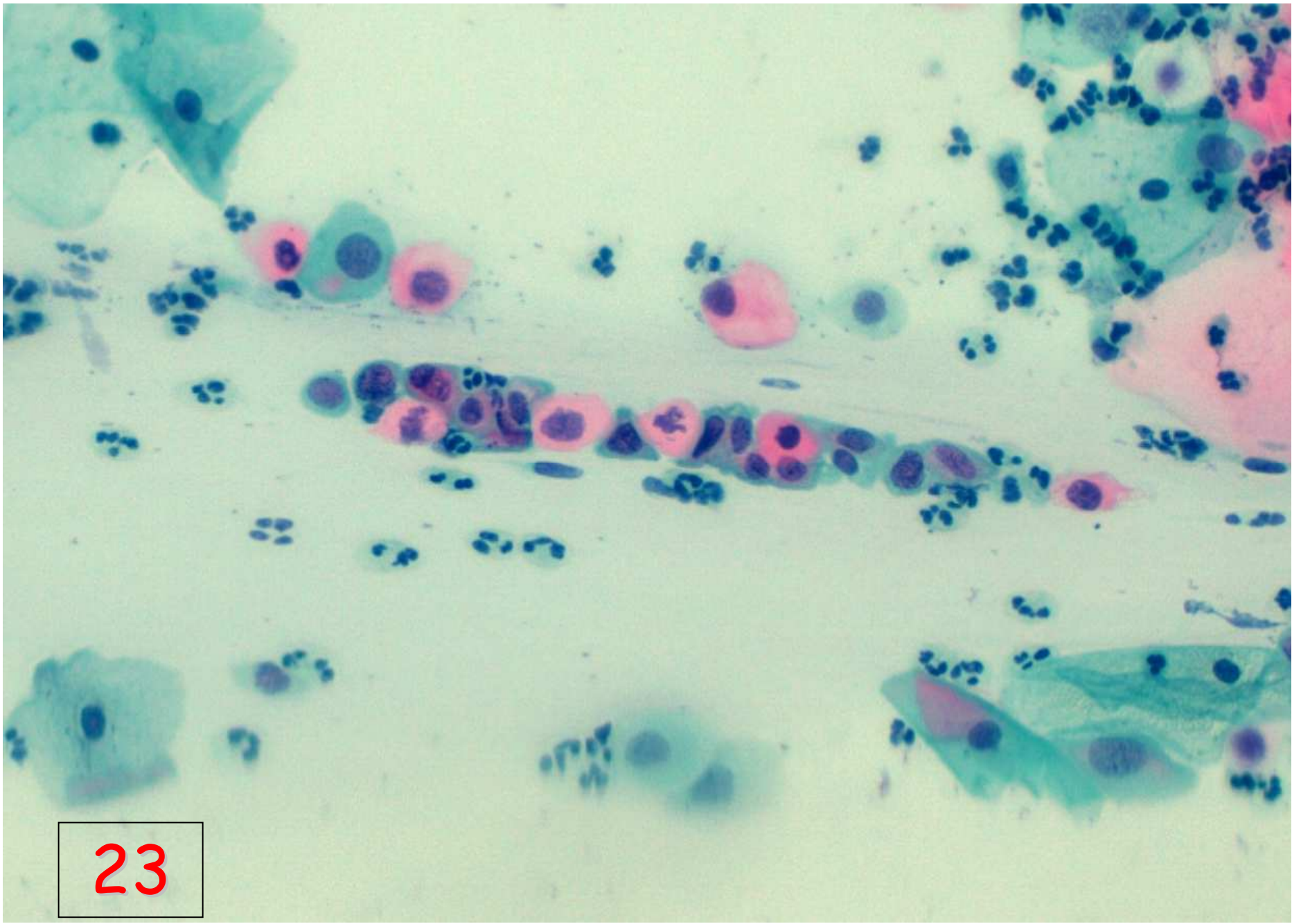




23







23

## 23° CASO

### *diagnosi di partenza ASCH*

ASCH	16	38%
HSIL	18	43%
ASCUS	2	5%
LSIL	3	7%
NEGATIVO	3	7%
TOTALE PARTECIPANTI	42	100%

***23° CASO***

***diagnosi di partenza ASCH***

**CITOLOGIA 2° LIVELLO: HSIL**

**ISTOLOGIA: HSIL**

41

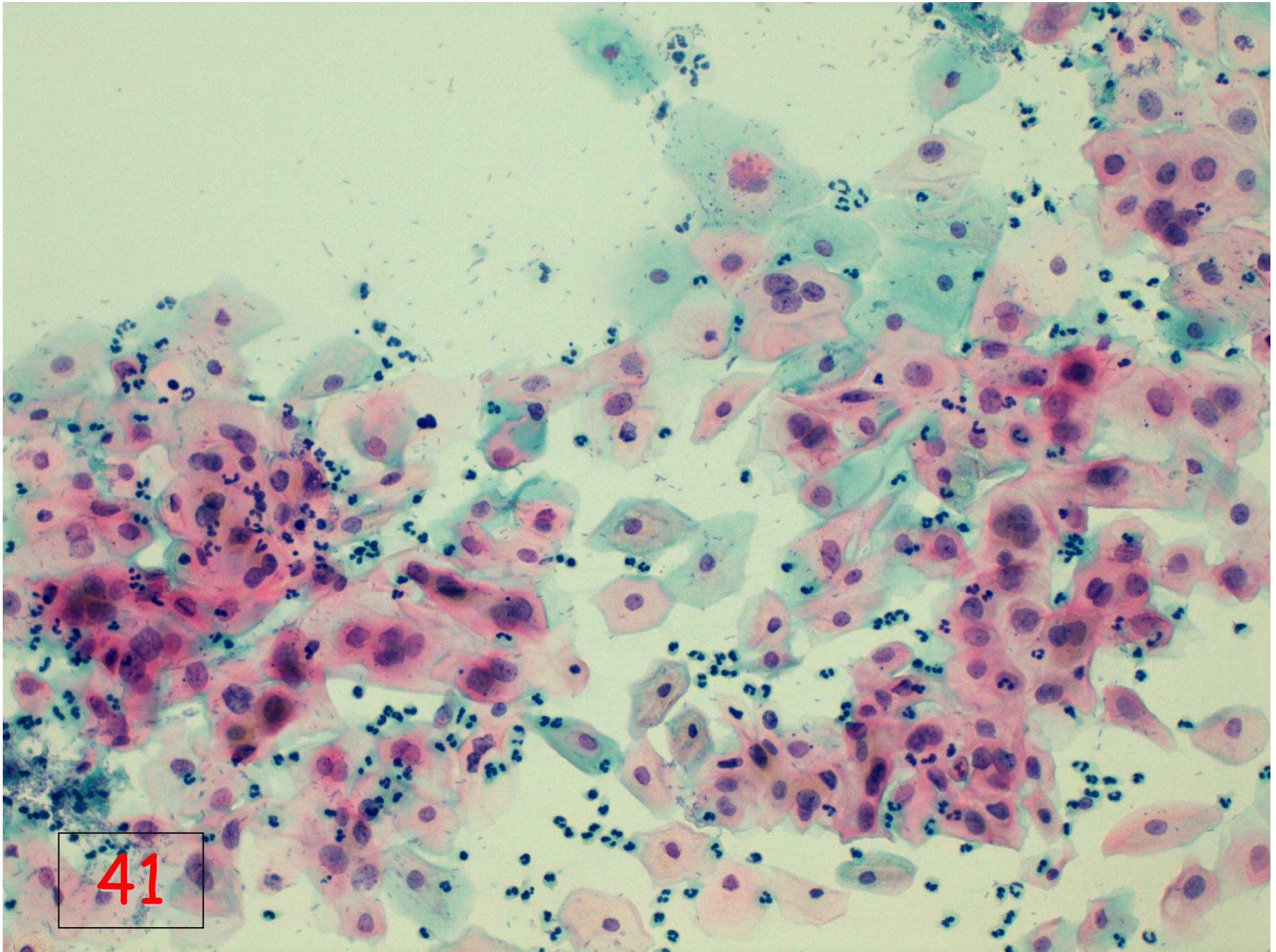
G.P.

1973

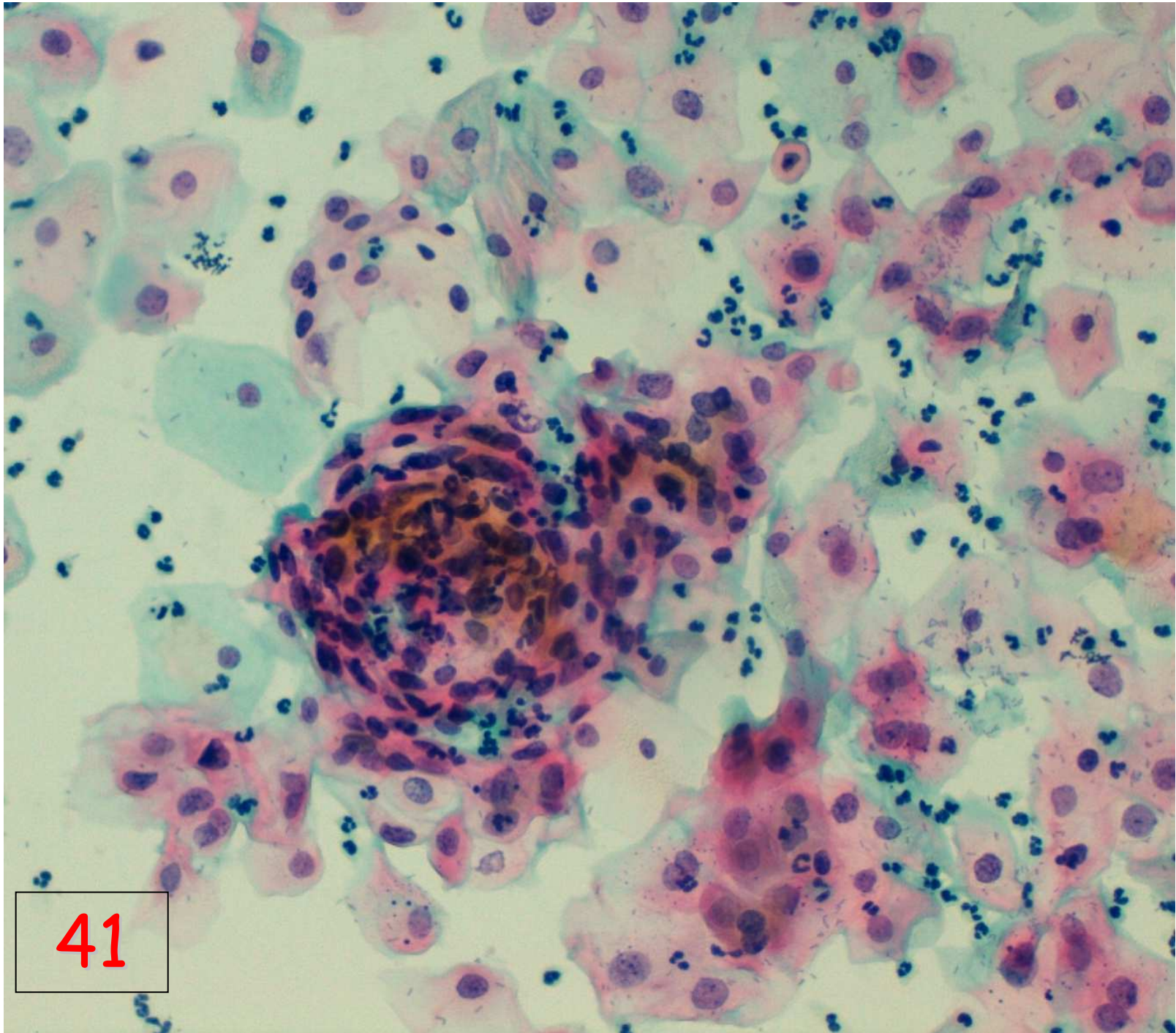
U.M. 25<sup>a</sup> giornata

*41° CASO N° vetrino 21605 - GP diagnosi di partenza LSIL*









41

## ***41° CASO***

### ***diagnosi di partenza LSIL***

LSIL	3	7%
ASCUS	10	24%
ASCH	19	45%
HSIL	6	19%
NEGATIVO	2	5%
TOTALE PARTECIPANTI	42	100%



*41° CASO*

*diagnosi di partenza LSIL*

**CITOLOGIA 2° LIVELLO: LSIL**

**ISTOLOGIA : NEGATIVO**

39

F.B.

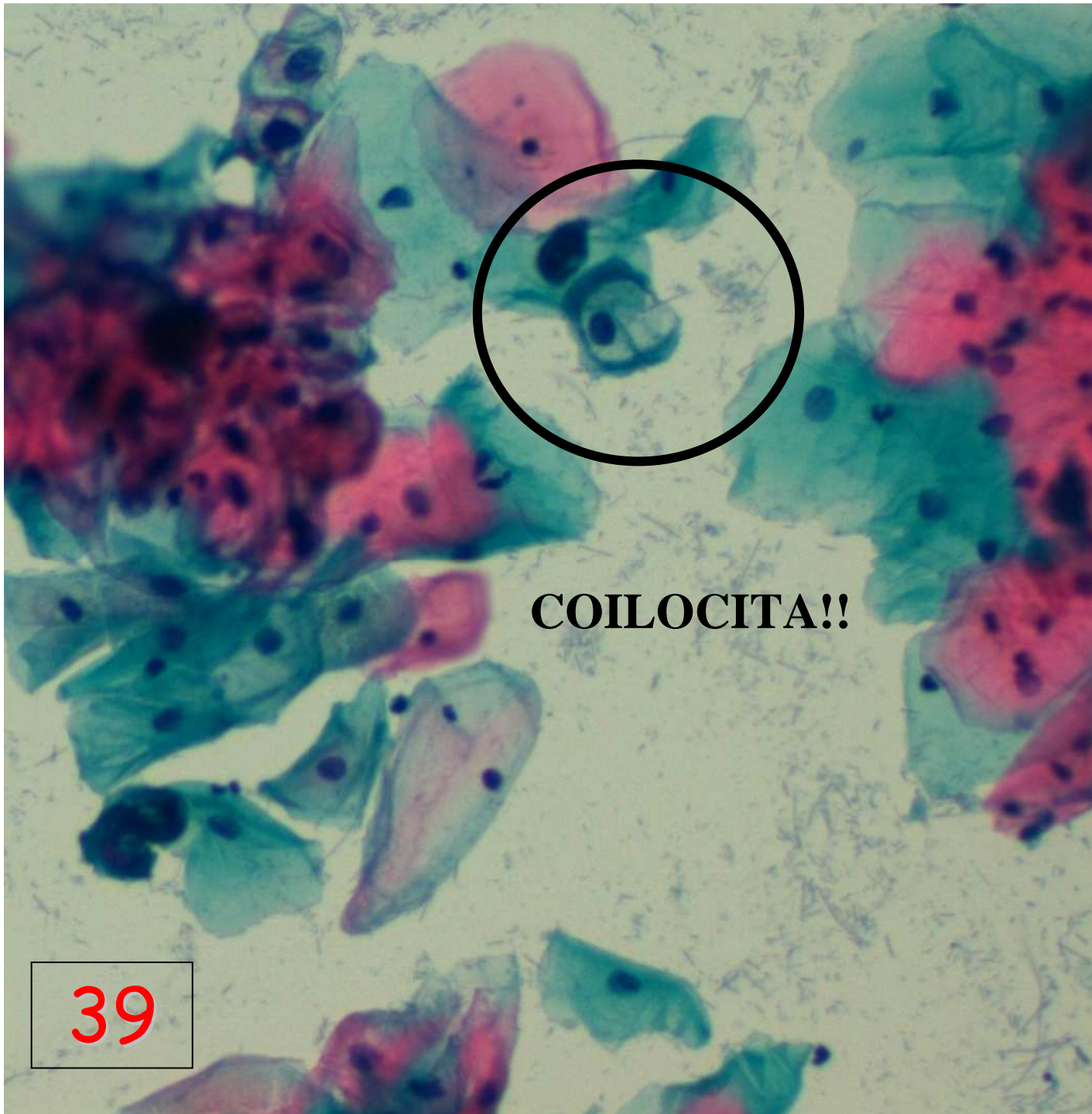
1974

U.M. 21<sup>a</sup> giornata

*39° CASO N° vetrino 32268 - FB diagnosi di partenza LSIL*

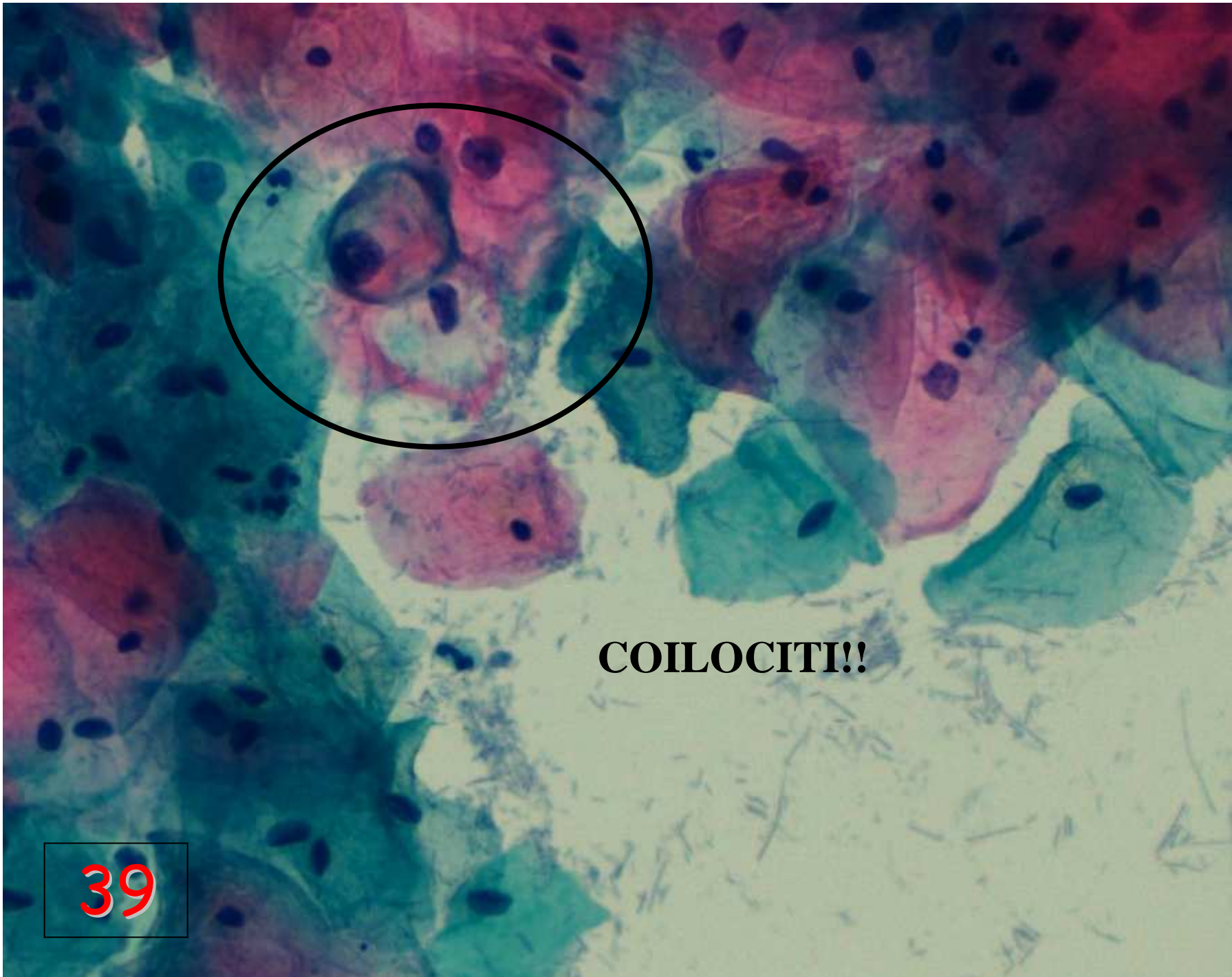
# CASO 39

LSIL	25	60%
ASCUS	17	40%
TOTALE PARTECIPANTI	42	100%



**COILOCITA!!**

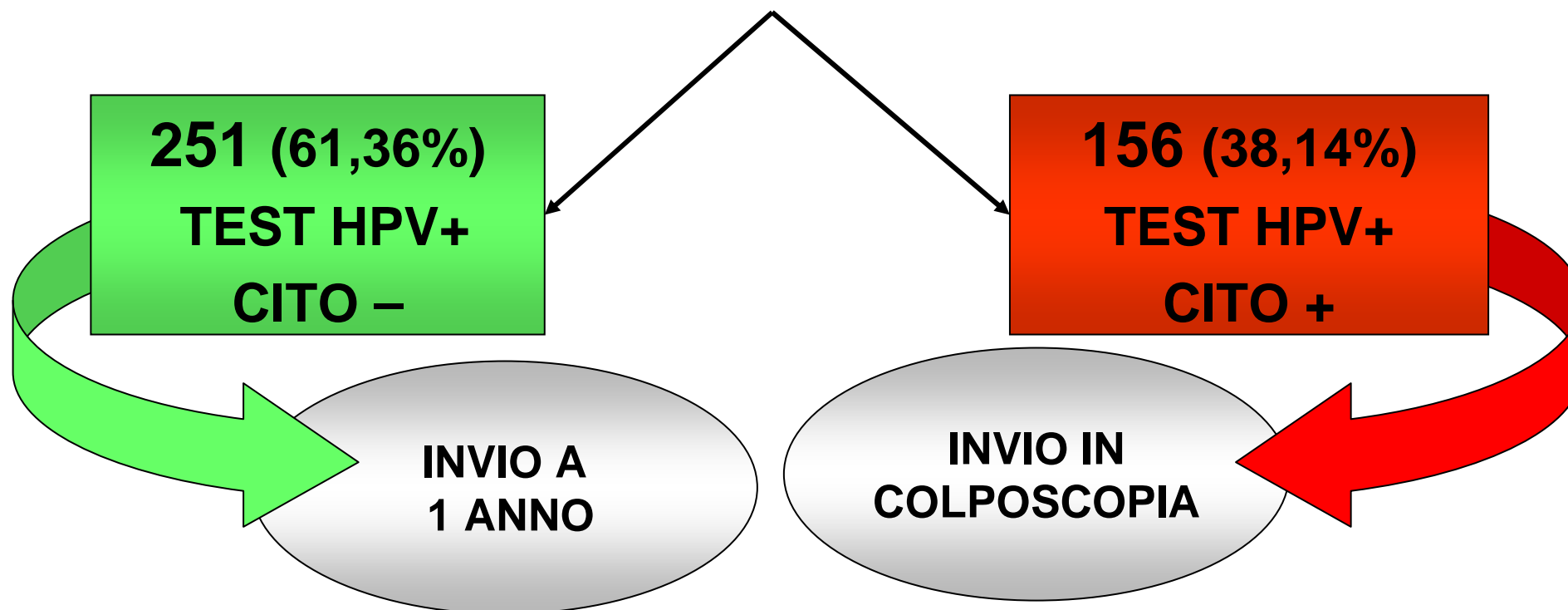
39



**COILOCITI!!**

**PERIODO DI RIFERIMENTO**  
**22 MARZO- 31 DICEMBRE 2010**  
(citologici letti al 31 dicembre 407)

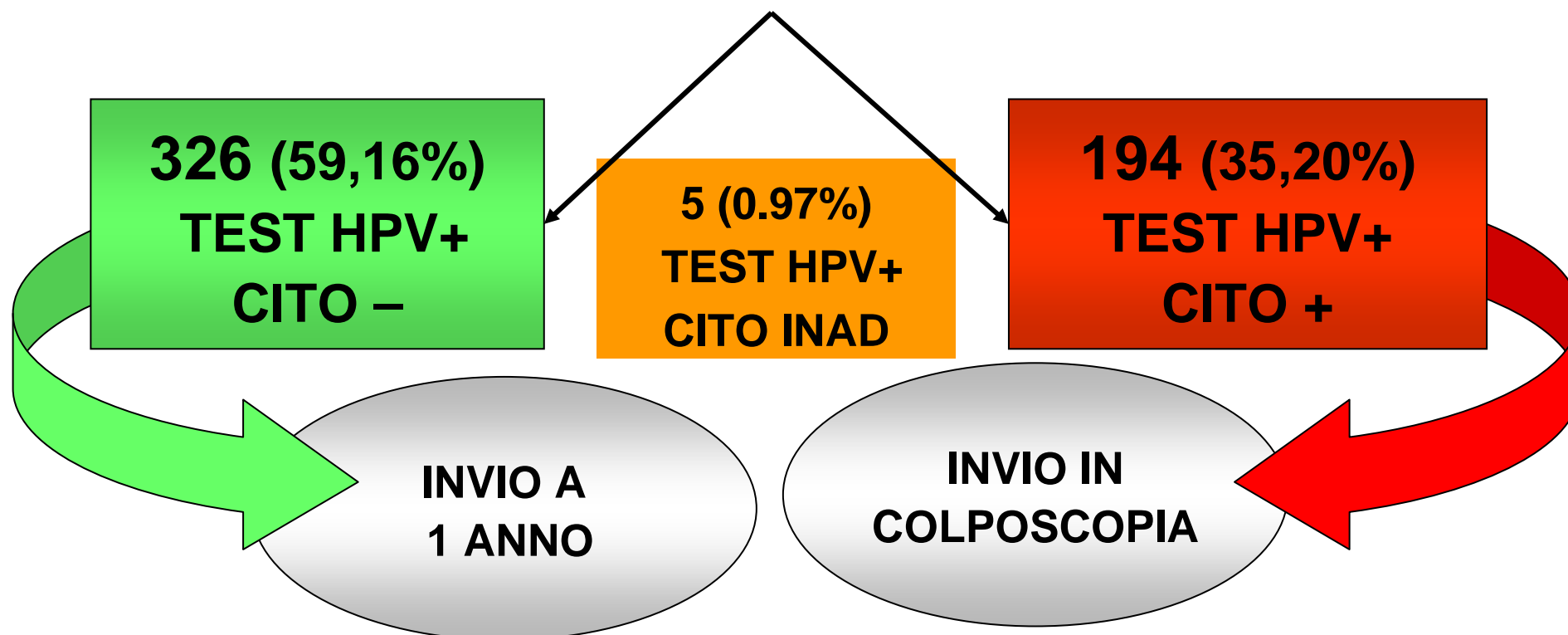
<b>NUMERO TEST HPV</b>	<b>TEST HPV POSITIVO</b>	<b>TEST HPV NEGATIVO</b>
<b>6671</b>	<b>409 (6.1%)</b>	<b>6262 (93.86%)</b>





**PERIODO DI RIFERIMENTO**  
**22 MARZO 2010- MARZO 2011**  
(citologici letti al 25 FEBBRAIO 525)

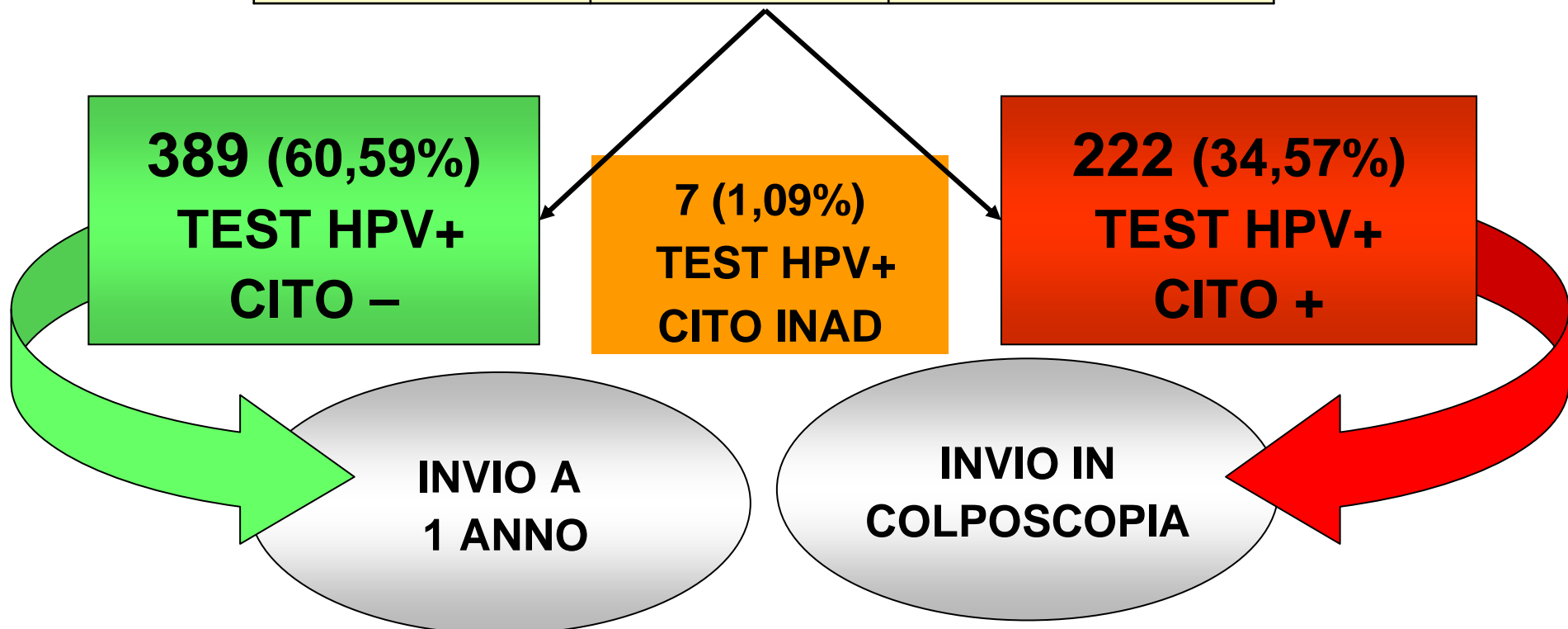
<b>NUMERO TEST HPV</b>	<b>TEST HPV POSITIVO</b>	<b>TEST HPV NEGATIVO</b>
<b>9047</b>	<b>551 (6.09%)</b>	<b>8496 (93.90%)</b>





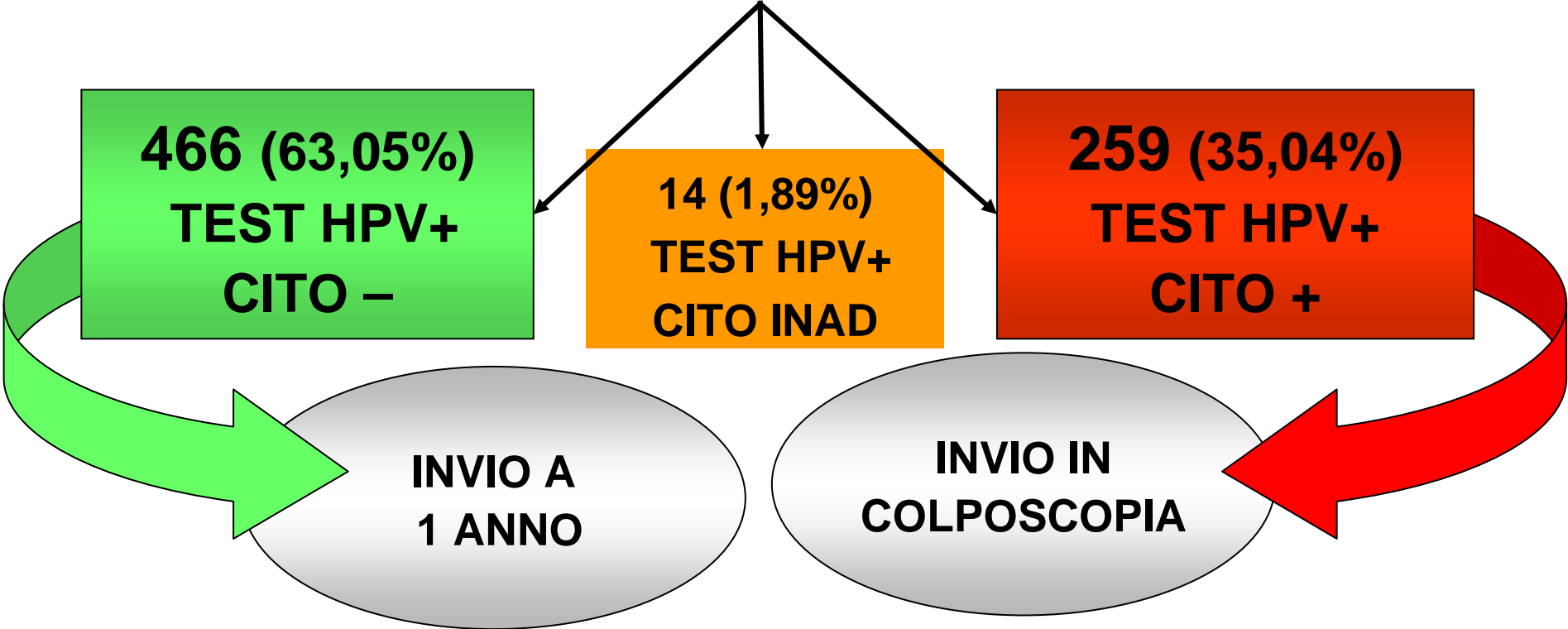
**PERIODO DI RIFERIMENTO**  
**22 MARZO 2010- APRILE 2011**  
(citologici letti al 18 APRILE 618)

<b>NUMERO TEST HPV</b>	<b>TEST HPV POSITIVO</b>	<b>TEST HPV NEGATIVO</b>
<b>10541</b>	<b>642 (6.09%)</b>	<b>9899 (93.90%)</b>



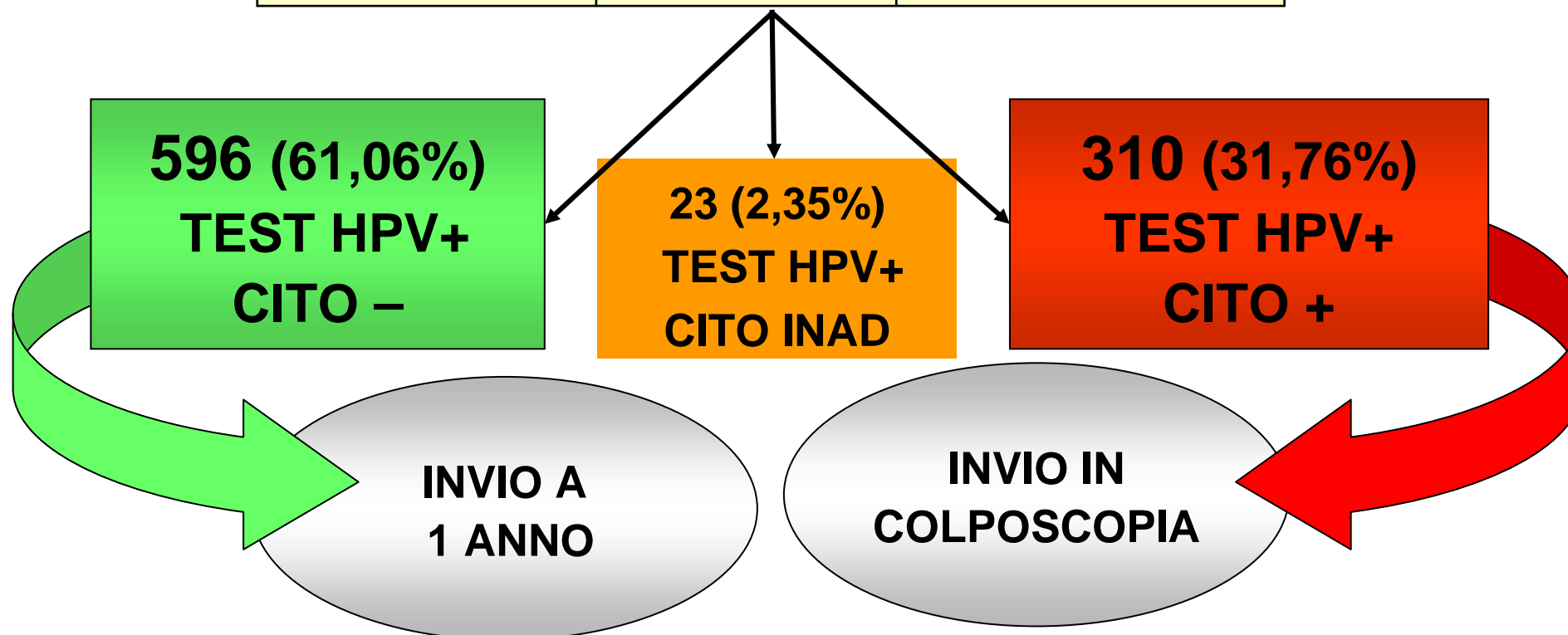
**PERIODO DI RIFERIMENTO**  
**MARZO 2010- MAGGIO 2011**  
(citologici letti al 10 GIUGNO 2011: **739**)

<b>NUMERO TEST HPV</b>	<b>TEST HPV POSITIVO</b>	<b>TEST HPV NEGATIVO</b>
<b>12418</b>	<b>758 (6.10%)</b>	<b>11660 (93.89%)</b>



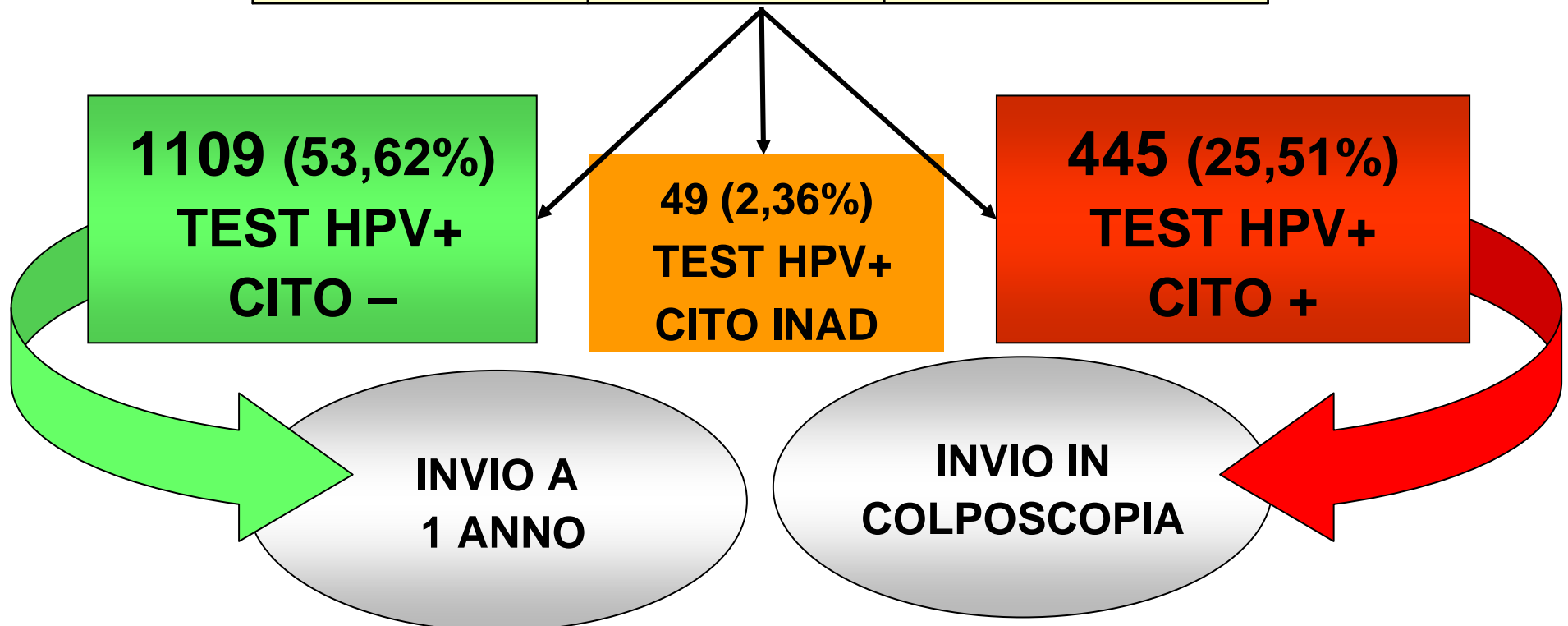
**PERIODO DI RIFERIMENTO**  
**MARZO 2010- OTTOBRE 2011**  
(citologici letti: 929)

<b>NUMERO TEST HPV</b>	<b>TEST HPV POSITIVO</b>	<b>TEST HPV NEGATIVO</b>
<b>15588</b>	<b>976 (6,26%)</b>	<b>14612 (93,73%)</b>



**PERIODO DI RIFERIMENTO**  
**MARZO 2010- SETTEMBRE 2012**

<b>NUMERO TEST HPV</b>	<b>TEST HPV POSITIVO</b>	<b>TEST HPV NEGATIVO</b>
<b>28601</b>	<b>2068 (7,2%)</b>	<b>26532 (92,7%)</b>

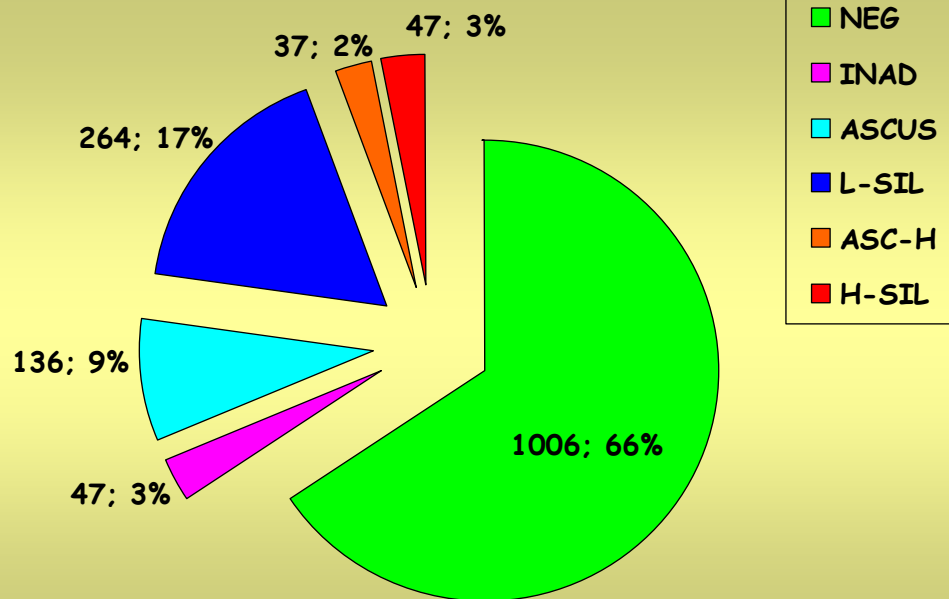




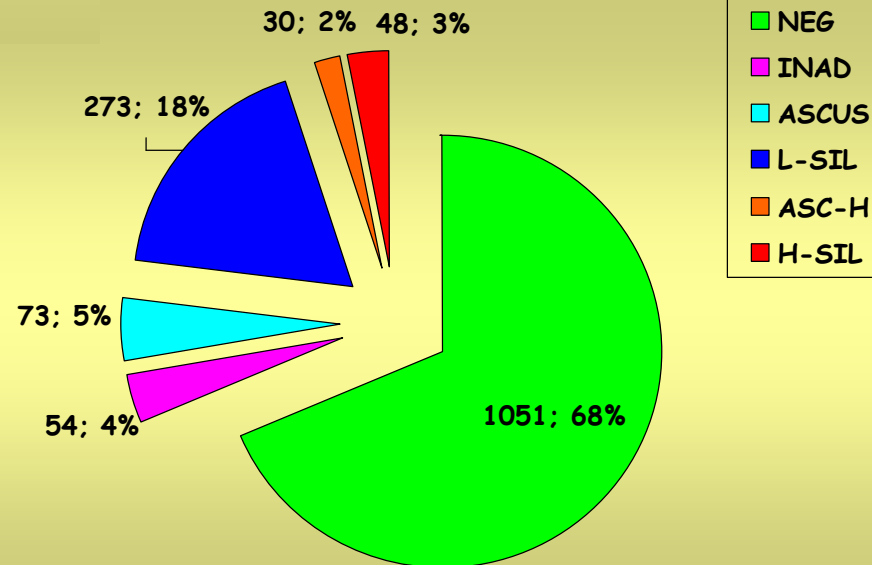
## VARIAZIONE DELLE DIAGNOSI DOPO REVISIONE SU CASI HPV-TEST POSITIVI (1537 casi)

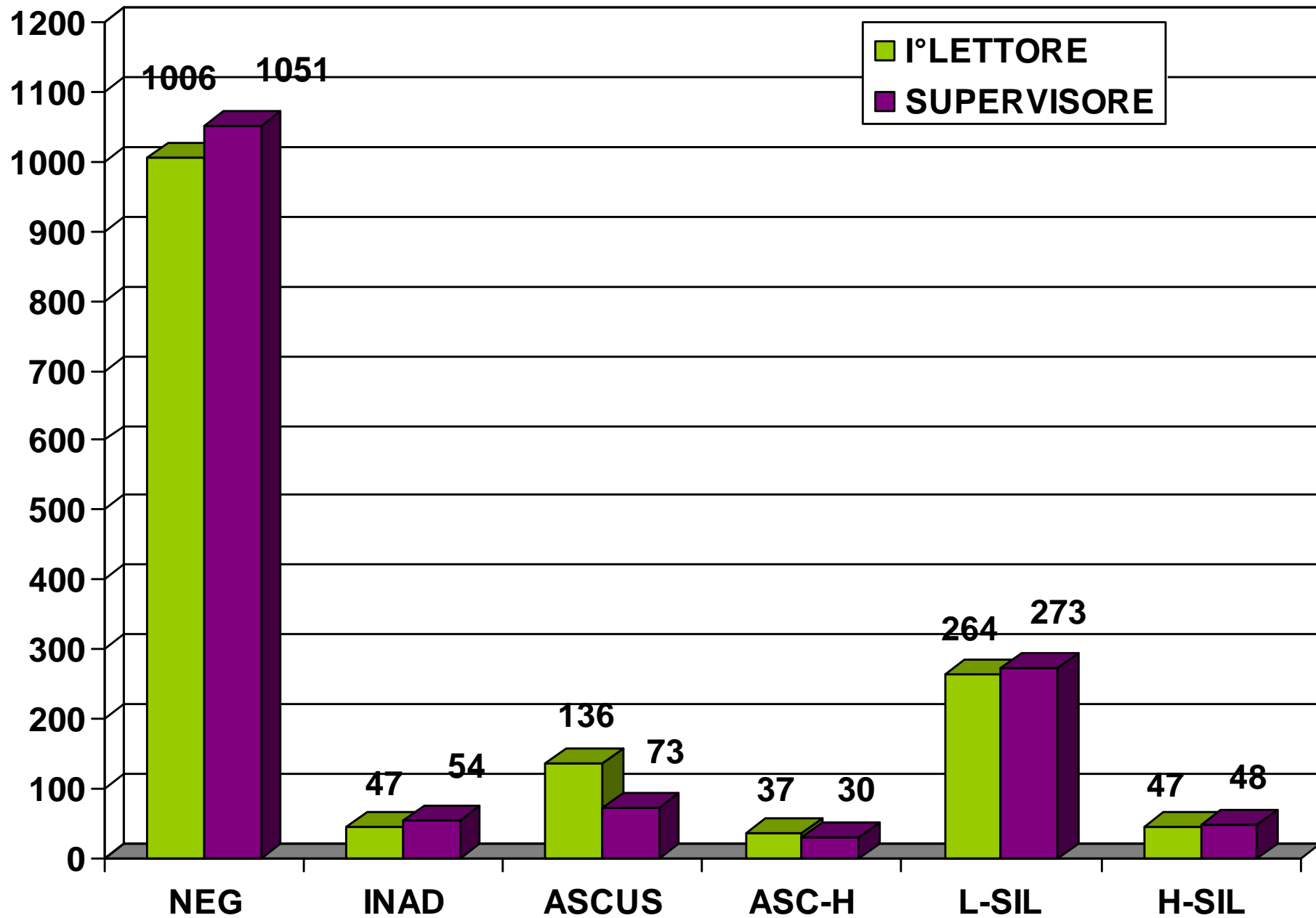
	NEG (%)	INAD (%)	ASCUS (%)	ASC-H (%)	L-SIL (%)	H-SIL (%)	TOT
<b>I° LETTORE</b>	<b>1006</b>	<b>47</b>	<b>136</b>	<b>37</b>	<b>264</b>	<b>47</b>	<b>1537</b>
	<b>66</b>	<b>3</b>	<b>9</b>	<b>2</b>	<b>17</b>	<b>3</b>	
<b>SUPERVISORE</b>	<b>1051</b> <b>(+45)</b>	<b>54</b>	<b>73</b> <b>(- 63)</b>	<b>30</b>	<b>273</b> <b>(+9)</b>	<b>48</b>	<b>1537</b>
	<b>68</b>	<b>4</b>	<b>5</b>	<b>2</b>	<b>18</b>	<b>3</b>	

**N° CASI E PERCENTUALE DIAGNOSI I° LETTORE  
SU CASI HPV-TEST POSITIVI (1537 casi)**

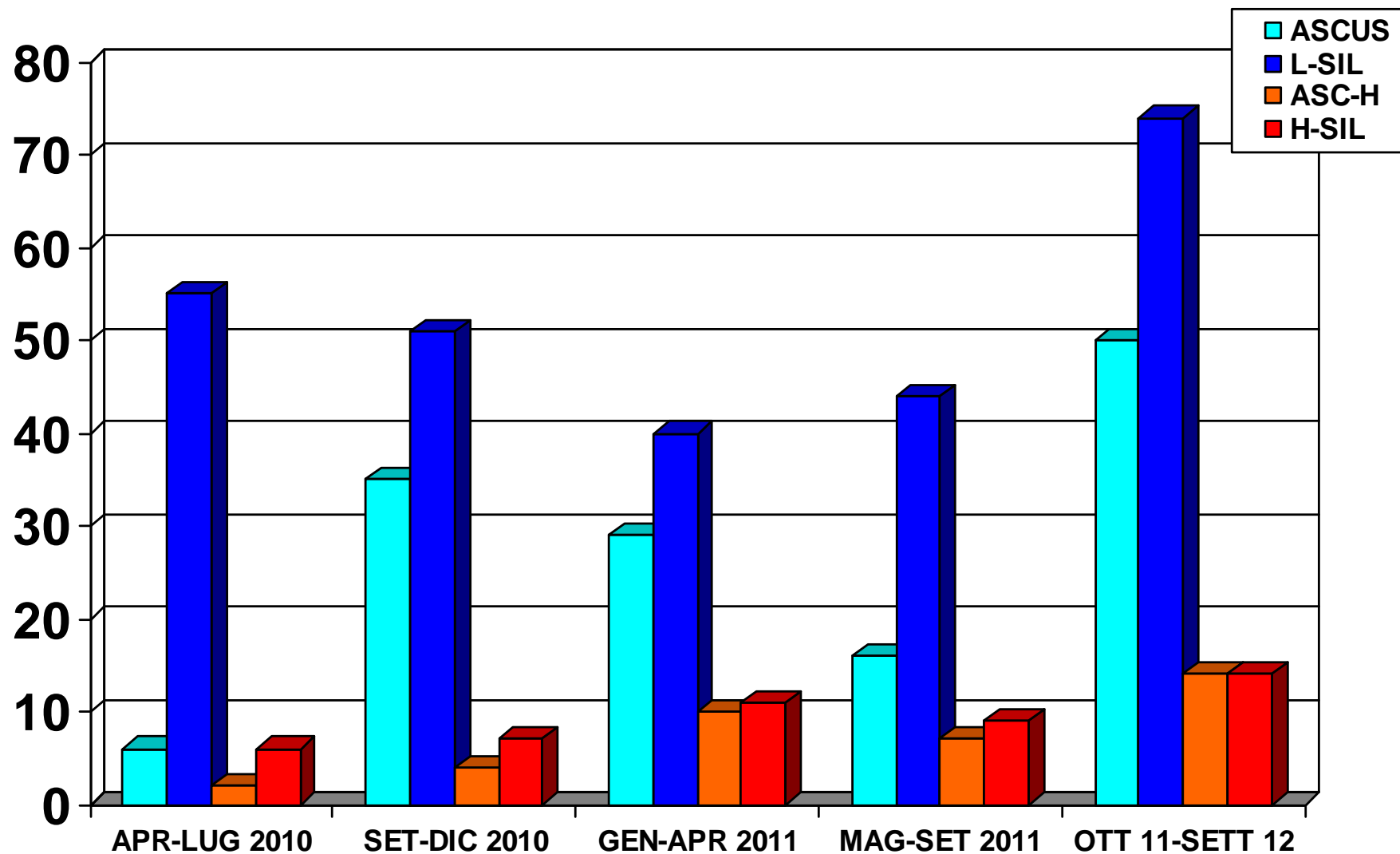


**N° CASI E PERCENTUALE REFERTI  
DEFINITIVI SU CASI HPV-TEST  
POSITIVI (1537 casi)**





# DISTRIBUZIONE TEMPORALE DELLE DIAGNOSI DI I° LETTORE SU CASI HPV-TEST POSITIVI (1537 casi)





ASCUS I LIVELLO SCREENING

(no test pilota)

**378 CASI (0.4%)**

(totale casi 89336)

(periodo 1/6/2009-31/3/2012)

ASCUS I LIVELLO SCREENING

(test pilota)

**80 CASI (0.27%)**

(totale casi 28601

2068 casi HPV positivi )

(periodo aprile 2010-set 2012)

II LIVELLO

	<b>NO ISTO</b> (%)	<b>NEG/INAD</b> (%)	<b>L-SIL</b> (%)	<b>H-SIL</b> (%)	<b>TOT</b>
<b>ASCUS I livello</b>	207 <b>(54,7)</b>	101 <b>(26,7)</b>	42 <b>(11,1)</b>	28 <b>(7,4)</b>	378
<b>ASCUS I livello TEST PILOTA</b>	8 <b>(12,5)</b>	37 <b>(57,8)</b>	6 <b>(9,3)</b>	13 <b>(20,3)</b>	64

# ASCUS (marzo 2010-luglio 2012)

Casi: 80/1622  
Casi in colposcopia: 64

ISTO	N°	%
NO	8	12,5
NEG/INAD	37	57,8
LSIL	6	9,3
HSIL	13	20,3
<b>TOT</b>	<b>64</b>	

DIAGNOSI ISTOLOGICA	CITOLOGIA DI II livello			
	NEG	ASC-US LSIL	ASC-H HSIL	TOT
NO	6	2	0	8
NEG/INAD	21	15	1	37
LSIL	3	3	0	6
HSIL	0	6	7	13
<b>TOT</b>	<b>30</b>	<b>26</b>	<b>8</b>	<b>64</b>

# ASCUS (marzo 2010-luglio 2012)

Casi: 80/1622  
Casi in colposcopia: 64

ISTO	2010 (22)		2011 (36)		2012 (22)	
	N°	%	N°	%	N°	%
NO	3	14,2	4	11,7	1	11,1
NEG/INAD	13	61,9	18	52,9	6	66,6
LSIL	3	14,2	2	5,8	1	11,1
HSIL	2	9,5	10	29,4	1	11,1
TOT	21		34		9	

# **ASCUS** (marzo 2010-luglio 2012)

Casi: 80/1622  
Casi in colposcopia: 64

	<b>N° CASI</b>	<b>% SU TEST +</b>	<b>N° SU TOT TEST</b>	<b>%</b>	
<b>2010</b>	22/391	5,6	22/6671	0,32	9 mesi
<b>2011</b>	36/698	5,1	36/12421	0,28	12 mesi
<b>2012</b>	22/494	4,5	22/9509	0,23	7 mesi



# **L-SIL** (marzo 2010-luglio 2012)

Casi: 281/1622  
Casi in colposcopia: 208

<b>ISTO</b>	<b>N°</b>	<b>%</b>
<b>NO</b>	1	0,4
<b>NEG/INAD</b>	141	67,7
<b>LSIL</b>	39	18,7
<b>HSIL</b>	27	12,9
<b>TOT</b>	<b>208</b>	

<b>DIAGNOSI ISTOLOGICA</b>	<b>CITOLOGIA DI II livello</b>			
	<b>NEG</b>	<b>ASC-US LSIL</b>	<b>ASC-H HSIL</b>	<b>TOT</b>
<b>NO</b>	0	1	0	<b>1</b>
<b>NEG/INAD</b>	69	71	1	<b>141</b>
<b>LSIL</b>	3	35	1	<b>39</b>
<b>HSIL</b>	3	14	10	<b>27</b>
<b>TOT</b>	<b>75</b>	<b>121</b>	<b>12</b>	<b>208</b>

# **L-SIL** (marzo 2010-luglio 2012)

Casi: 281/1622  
Casi in colposcopia: 208

<b>ISTO</b>	<b>2010 (107)</b>		<b>2011 (114)</b>		<b>2012 (49)</b>	
	<b>N°</b>	<b>%</b>	<b>N°</b>	<b>%</b>	<b>N°</b>	<b>%</b>
<b>NO</b>	<b>1</b>	<b>1,06</b>	<b>0</b>	<b>0</b>	<b>0</b>	<b>0</b>
<b>NEG/INAD</b>	<b>66</b>	<b>70,2</b>	<b>69</b>	<b>67,6</b>	<b>6</b>	<b>50</b>
<b>LSIL</b>	<b>19</b>	<b>20,2</b>	<b>19</b>	<b>18,6</b>	<b>1</b>	<b>8,3</b>
<b>HSIL</b>	<b>8</b>	<b>8,5</b>	<b>14</b>	<b>13,7</b>	<b>5</b>	<b>41,6</b>
<b>TOT</b>	<b>94</b>		<b>102</b>		<b>12</b>	

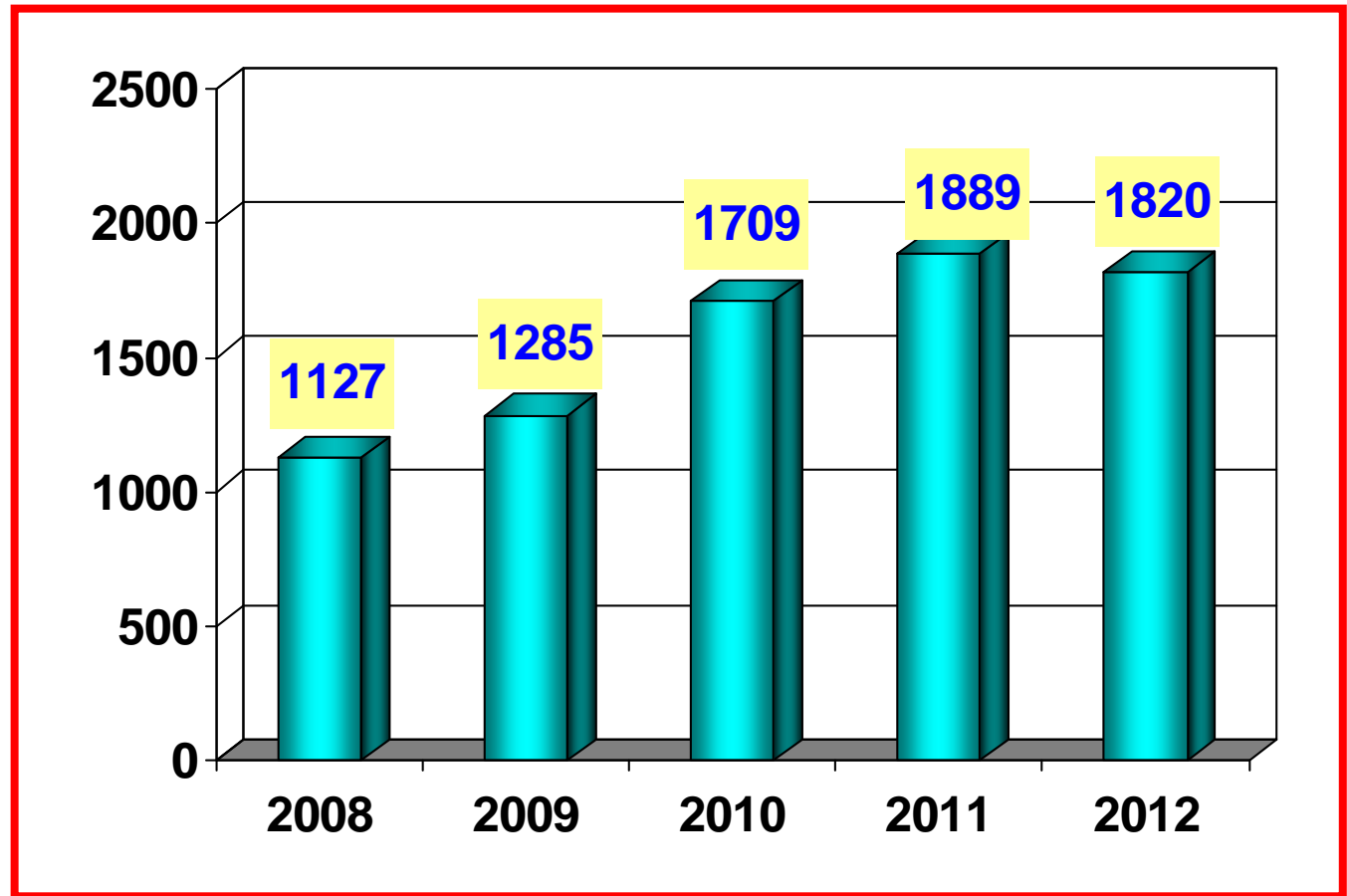
## **L-SIL** (marzo 2010-luglio 2012)

Casi: 281/1622  
Casi in colposcopia: 180

	<b>N° CASI</b>	<b>% SU TEST +</b>	<b>N° SU TOT TEST</b>	<b>%</b>	
<b>2010</b>	107/391	27,3	107/6671	1,6	9 mesi
<b>2011</b>	114/698	16,3	114/12421	0,9	12 mesi
<b>2012</b>	49/494	9,9	49/9509	0,5	7 mesi

# CARICHI DI LAVORO ISTOLOGIA

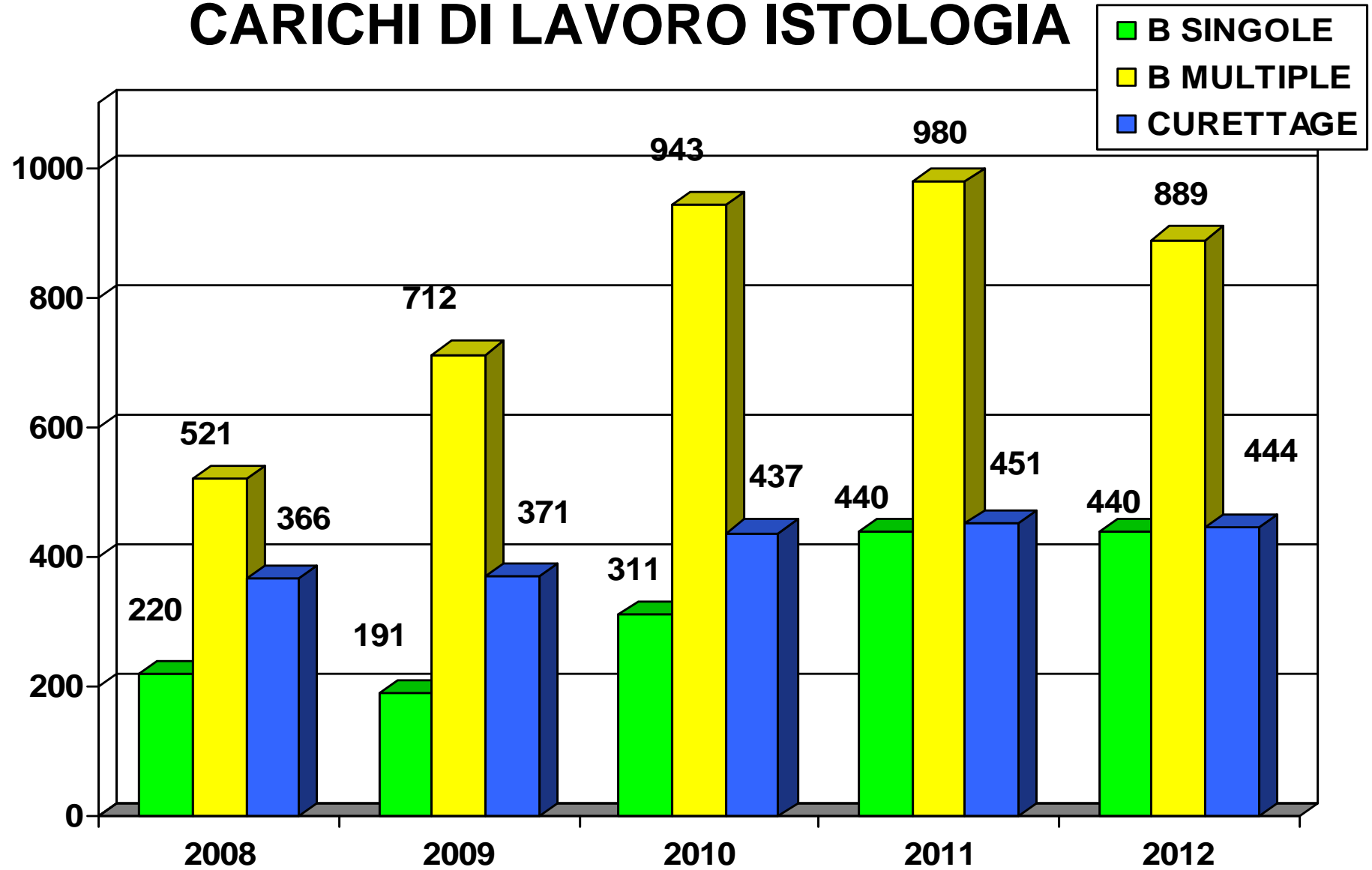
<b>2008</b>	<b>1127</b>
<b>2009</b>	<b>1285</b>
<b>2010</b>	<b>1709</b>
<b>2011</b>	<b>1889</b>
<b>2012</b>	<b>1820</b>



**2012: PREVISIONE ANNO INTERO**



# CARICHI DI LAVORO ISTOLOGIA



2012: PREVISIONE ANNO INTERO

# Casi di colposcopia in una “giornata tipo”

	<b>N°</b>	<b>%</b>
<b>BM singole</b>	<b>3/18</b>	<b>16</b>
<b>BM multiple</b>	<b>5/18</b>	<b>27</b>
<b>Curettaggio endocervicale</b>	<b>10/18</b>	<b>55</b>

# TIPO PRELIEVO

I LIVELLO	BIOPSIA SINGOLA	BIOPSIA VAGINA SINGOLA	BIOPSIE MULTIPLE	CURETTAGE ENDOCERVICALE
ASC-US			<b>14</b> <i>(5,9%)</i>	<b>21</b> <i>(8,9%)</i>
ASC-H			<b>12</b> <i>(5,1%)</i>	<b>3</b> <i>(1,2%)</i>
L-SIL	<b>15</b> <i>(6,4%)</i>	<b>5</b> <i>(2,1%)</i>	<b>63</b> <i>(26,9%)</i>	<b>70</b> <i>(29,9%)</i>
H-SIL			<b>28</b> <i>(11,9%)</i>	<b>3</b> <i>(1,2%)</i>

# CIN TEC PLUS<sup>®</sup>

		CIN TEC -			CIN TEC +		
	tot	ISTO -	ISTO LG	ISTO HG	ISTO -	ISTO LG	ISTO HG
ASCUS	19	13	3	0	0	0	1
LSIL	92	41	10	2	25	12	2
ASCH	7	1	1	0	0	1	4
HSIL	20	0	1	2	1	0	16
CA INV	1	0	0	1	0	0	0
ADC	1	0	0	0	0	0	1
tot	138						

	<b>ISTOLOGIA</b>			
<b>P16</b>	<b>CIN LG</b>	<b>CIN HG</b>	<b>NEGATIVO</b>	<b>ATIPIA NAS CIN NAS</b>
<b>NEG</b>	<b>18 (17.81%)</b>		<b>81 (80,19%)</b>	<b>2 (1,91%)</b>
<b>POS</b>	<b>9 (19,56%)</b>	<b>32 (69,56%)</b>		<b>5 (10,86%)</b>



**P 16 NEGATIVA**

<b>I LIVELLO</b>	<b>ISTOLOGIA</b>	<b>NEG</b>	<b>CIN LG</b>	<b>CIN HG</b>
	<b>CITOLOGIA II livello</b>			
<b>NEG</b>	<b>NEG</b>	<b>9</b>		
	<b>ASC-US/L-SIL</b>	<b>3</b>	<b>2</b>	<b>1</b>
	<b>ASC-H/H-SIL</b>			
<b>ASC-US</b>	<b>NEG</b>	<b>9</b>	<b>1</b>	
	<b>ASC-US/L-SIL</b>	<b>7</b>	<b>1</b>	
	<b>ASC-H/H-SIL</b>			
<b>ASC-H</b>	<b>INAD/NEG</b>	<b>1</b>		
	<b>ASC-US/L-SIL</b>		<b>1</b>	
	<b>ASC-H/H-SIL</b>	<b>1</b>		
<b>L-SIL</b>	<b>INAD/NEG</b>	<b>21</b>		
	<b>ASC-US/L-SIL</b>	<b>22</b>	<b>11</b>	
	<b>ASC-H/H-SIL</b>	<b>1</b>		
<b>H-SIL</b>	<b>INAD/NEG</b>	<b>1</b>		
	<b>ASC-US/L-SIL</b>	<b>1</b>	<b>1</b>	
	<b>ASC-H/H-SIL</b>	<b>1</b>	<b>1</b>	<b>1</b>

**P 16 POSITIVA**

<b>I LIVELLO</b>	<b>ISTOLOGIA</b>	<b>NEG</b>	<b>CIN LG</b>	<b>CIN HG</b>
	<b>CITOLOGIA II livello</b>			
<b>NEG</b>	<b>NEG</b>			<b>2</b>
	<b>ASC-US/L-SIL</b>			
	<b>ASC-H/H-SIL</b>			<b>1</b>
<b>ASC-US</b>	<b>NEG</b>			
	<b>ASC-US/L-SIL</b>		<b>1</b>	<b>1</b>
	<b>ASC-H/H-SIL</b>			<b>2</b>
<b>ASC-H</b>	<b>INAD/NEG</b>			<b>1</b>
	<b>ASC-US/L-SIL</b>			<b>1</b>
	<b>ASC-H/H-SIL</b>			<b>4</b>
<b>L-SIL</b>	<b>INAD/NEG</b>		<b>1</b>	
	<b>ASC-US/L-SIL</b>		<b>6</b>	<b>6</b>
	<b>ASC-H/H-SIL</b>			
<b>H-SIL</b>	<b>INAD/NEG</b>			
	<b>ASC-US/L-SIL</b>			
	<b>ASC-H/H-SIL</b>			<b>12</b>

# TEST HPV DOPPIO POSITIVO:

94 di 252 pazienti sono andate in colposcopia

DIAGNOSI ISTOLOGICA	CITOLOGIA DI II livello			
	NEG INAD NO	LSIL	ASC-H HSIL	TOT
INAD	3	0	0	3
NEG	59	6	2	67
CIN LG	4	6	0	10
CIN HG	6	3	5	14
TOT	72	15	7	94

# TEST HPV DOPPIO POSITIVO

<b>paz</b>	<b>ISTO</b>	<b>CITO</b>	<b>ISTO</b>	<b>CITO</b>
<b>B.T.</b>	<b>NEG</b>	<b>L-SIL</b>	<b>NEG</b>	<b>NEG</b>
<b>R. M. T.</b>	<b>NEG</b>	<b>ASC-H</b>	<b>NEG</b>	<b>NO</b>
<b>C. B.</b>	<b>HPV</b>	<b>NEG</b>	<b>CIN NAS</b>	<b>ASC-H</b>
<b>S. L.</b>	<b>HPV</b>	<b>L-SIL</b>	<b>CIN NAS</b>	<b>NEG</b>
<b>S. V.</b>	<b>HPV</b>	<b>L-SIL</b>	<b>NEG</b>	<b>NEG</b>
<b>A. M.</b>	<b>CIN 1</b>	<b>L-SIL</b>	<b>NEG</b>	<b>NEG</b>
<b>D. F.</b>	<b>CIN 1</b>	<b>L-SIL</b>	<b>CIN 2</b>	<b>H-SIL</b>

# TEST HPV DOPPIO POSITIVO

<b>paz</b>	<b>ISTO</b>	<b>CITO</b>	<b>ISTO</b>	<b>CITO</b>
<b>D. A.</b>	<b>CIN 2</b>	<b>INAD</b>	<b>RFQ: CIN 2</b>	
<b>Q. S.</b>	<b>CIN 2</b>	<b>L-SIL</b>	<b>RFQ: in lettura</b>	
<b>M. L.</b>	<b>CIN 2</b>	<b>H-SIL</b>	<b>RFQ: CIN 3</b>	
<b>R. L.</b>	<b>CIN 2</b>	<b>H-SIL</b>	<b>NEG</b>	<b>NO</b>
<b>G. E.*</b>	<b>CIN HG</b>	<b>INAD</b>	→ →	→
<b>R. S.</b>	<b>CIN HG</b>	<b>ASC-H</b>	<b>RFQ:CIN HG</b>	

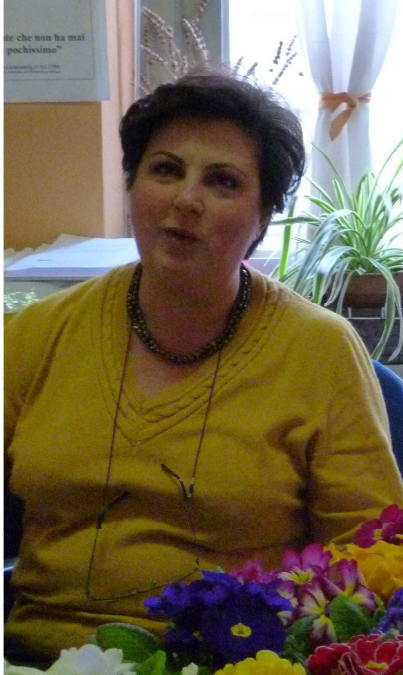


# TEST HPV DOPPIO POSITIVO

<b>paz</b>	<b>ISTO</b>	<b>CITO</b>	<b>ISTO</b>	<b>CITO</b>	<b>ISTO</b>	<b>CITO</b>
<b>D.M.C.</b>	<b>CIN NAS</b>	<b>NEG</b>	<b>NEG</b>	<b>In lettura</b>		
<b>L.R.</b>	<b>CIN NAS</b>	<b>L-SIL</b>	<b>NEG</b>	<b>NEG</b>		
<b>S. M.</b>	<b>CIN NAS</b>	<b>L-SIL</b>	<b>RFQ: CIN HG</b>			
<b>B.M.G.</b>	<b>CIN NAS</b>	<b>ASC-H</b>	<b>RFQ: CIN 3</b>			
<b>D.M.</b>	<b>CIN NAS</b>	<b>H-SIL</b>	<b>CIN NAS</b>	<b>H-SIL</b>	<b>RFQ: CIN 2</b>	
<b>G.P.</b>	<b>ATIPIA NAS</b>	<b>NEG</b>	<b>NEG</b>	<b>NEG</b>		

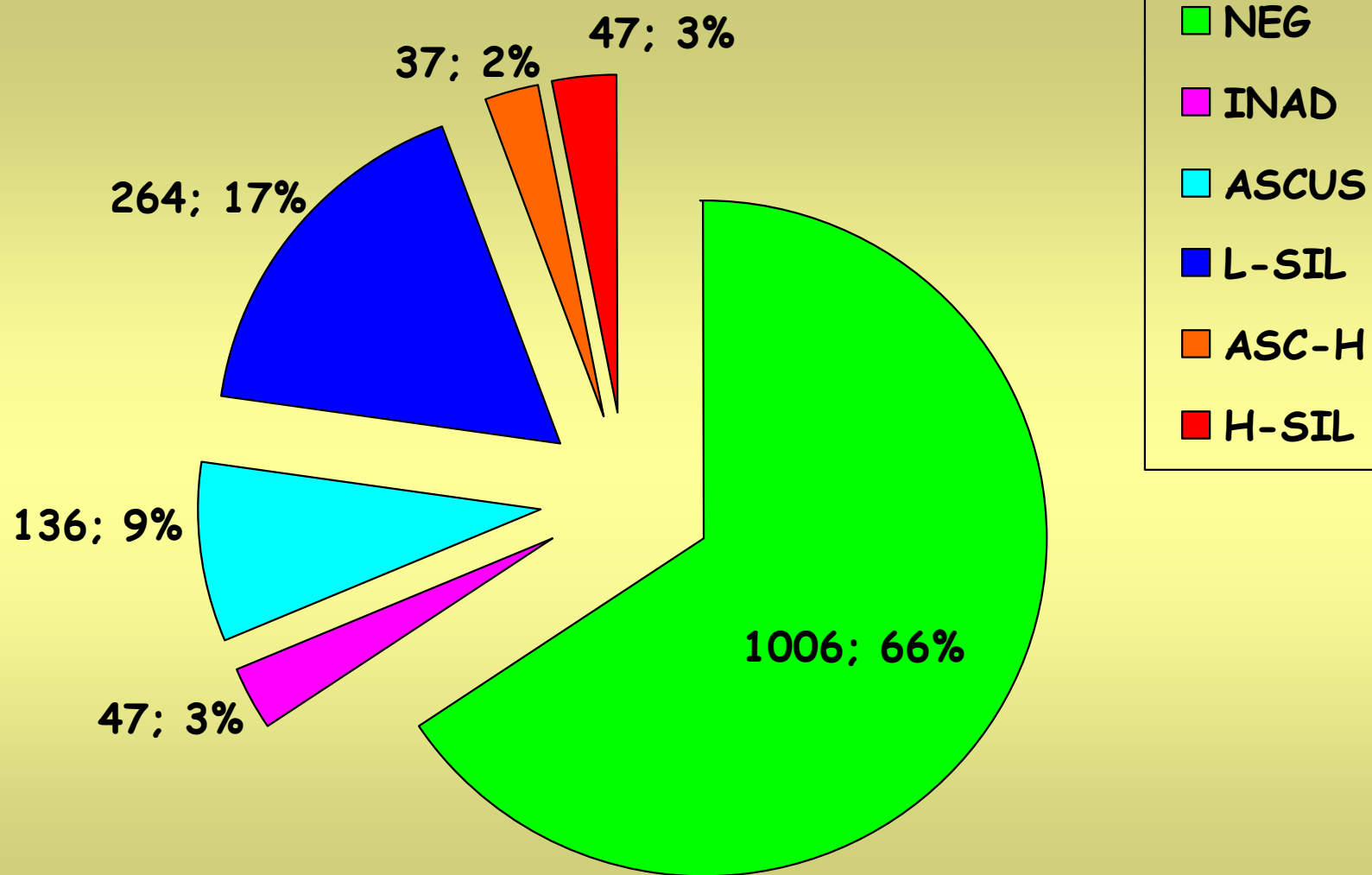
**G. E.\*** aa 43

	<b>Test HPV</b>	<b>CITOLOGIA</b>	<b>ISTOLOGIA</b>
<b>26/4/10</b>	<b>POS</b>	<b>NEG</b>	
<b>18/7/11</b>		<b>INAD</b>	<b>CUR: atipia NAS, ver lesione di alto grado, p16 positiva</b>
<b>28/9/11</b>		<b>NEG</b>	<b>CUR: atipia NAS</b>
<b>20/1/12</b>		<b>NEG</b>	<b>CUR: negativo, p16 negativa</b>
<b>27/4/12</b>		<b>NEG</b>	<b>CUR: atipia NAS, p16 positiva</b>
<b>21/6/12</b>			<b>RFQ: CIN 2 endocervicale estesa per 4 mm</b>



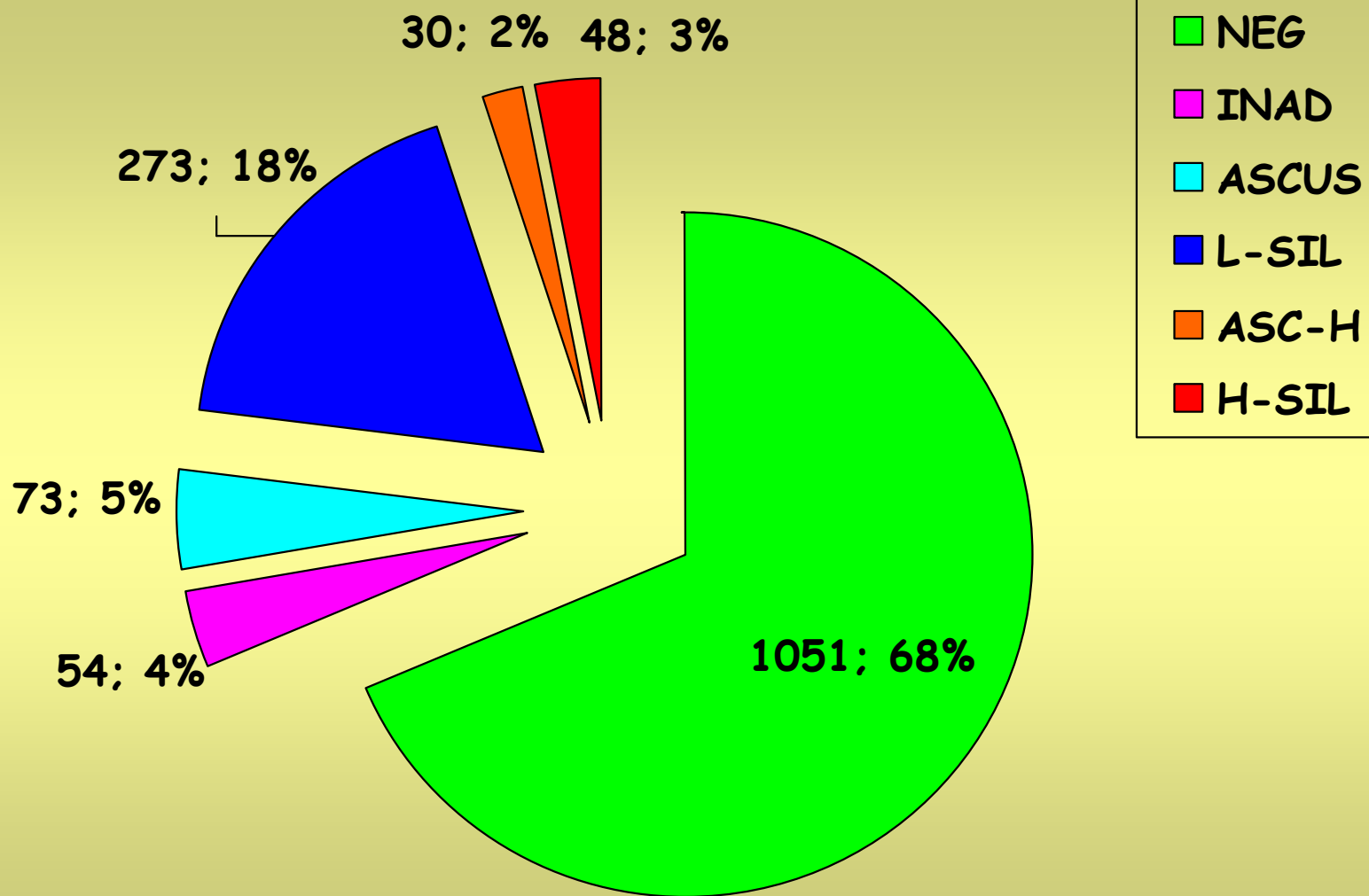


# N° CASI E PERCENTUALE DIAGNOSI I° LETTORE SU CASI HPV-TEST POSITIVI (1537 casi)





# N° CASI E PERCENTUALE REFERTI DEFINITIVI SU CASI HPV-TEST POSITIVI (1537 casi)



# DIAGNOSI CITOLOGICA DI I LIVELLO

## 310 TEST HPV+ CITO +

	N° casi test pilota	% sul totale di test HPV positivi	% sul totale di test HPV effettuati	N° casi positivi screening convenzionale	% sul totale di casi screening convenzionale
		<b>929</b>	<b>15588</b>	<b>994</b>	<b>29940</b>
<b>L-SIL</b>	<b>206</b>	<b>22,17</b>	<b>1,32</b>	<b>241</b>	<b>0.8</b>
<b>H-SIL</b>	<b>36</b>	<b>3,8</b>	<b>0,23</b>	<b>59</b>	<b>0.2</b>
<b>ASCUS</b>	<b>48</b>	<b>5,16</b>	<b>0,30</b>	<b>122</b>	<b>0.4</b>
<b>ASC-H</b>	<b>16</b>	<b>1,7</b>	<b>0,10</b>	<b>20</b>	<b>0.1</b>
<b>K</b>	<b>2</b>	<b>0.21</b>	<b>0,01</b>		
<b>INAD</b>	<b>23</b>	<b>2,47</b>	<b>0,13</b>	<b>552</b>	<b>1.8</b>

# 261 COLPOSCOPIE ESEGUITE

CITOLOGIA DI I livello	DIAGNOSI ISTOLOGICA II LIVELLO						
	NEG	HPV CIN 1	CIN 2 CIN 3	NO ISTO	INAD	K	TOT
INAD	5 (71,42%)	2 (28,57%)					7/23
ASC-US	25 (64,10%)	5 (12,82%)	7 (17,94%)	2 (5,12%)			39/48
ASC-H	3 (18,75%)	3 (18,75%)	10 (62,50%)				16/17
AGC			1 (100%)				1/1
LSIL	104 (63,41%)	38 (23,17%)	15 (9,14%)	2 (1,21%)	5 (3,04%)		164/206
HSIL	3 (9,3%)	2 (6,25%)	27 (84,37%)				32/36
K						2 (100%)	2/2
	<b>140</b>	<b>50</b>	<b>60</b>	<b>4</b>	<b>5</b>	<b>2</b>	<b>261</b>

# 261 COLPOSCOPIE ESEGUITE

CITOLOGIA DI I livello	DIAGNOSI CITOLOGICA II LIVELLO						
	NEG	LSIL	HSIL	ASC-US	ASC-H	K	TOT
<b>INAD</b>	3 (42,8%)	4 (57,1%)					<b>7/23</b>
<b>ASC-US</b>	18 (46,1%)	18 (46,1%)	3 (7,6%)				<b>39/48</b>
<b>ASC-H</b>	3 (18,75%)	3 (18,75%)	9 (56,25%)		1 (6,25%)		<b>16/17</b>
<b>AGC</b>	1						<b>1/1</b>
<b>LSIL</b>	49 (29,8%)	106 (64,63%)	7 (4,26%)	2 (1,21%)			<b>164/206</b>
<b>HSIL</b>	1 (3,12%)	3 (9,37%)	28 (87,5%)				<b>32/36</b>
<b>K</b>						2 (100%)	<b>2</b>
	<b>75</b>	<b>134</b>	<b>47</b>	<b>2</b>	<b>1</b>	<b>2</b>	<b>261</b>