

Workshop

Programma Regionale di Screening per il Carcinoma della mammella  
Torino, 14 novembre 2012

---

## Indicatori di qualità diagnostica

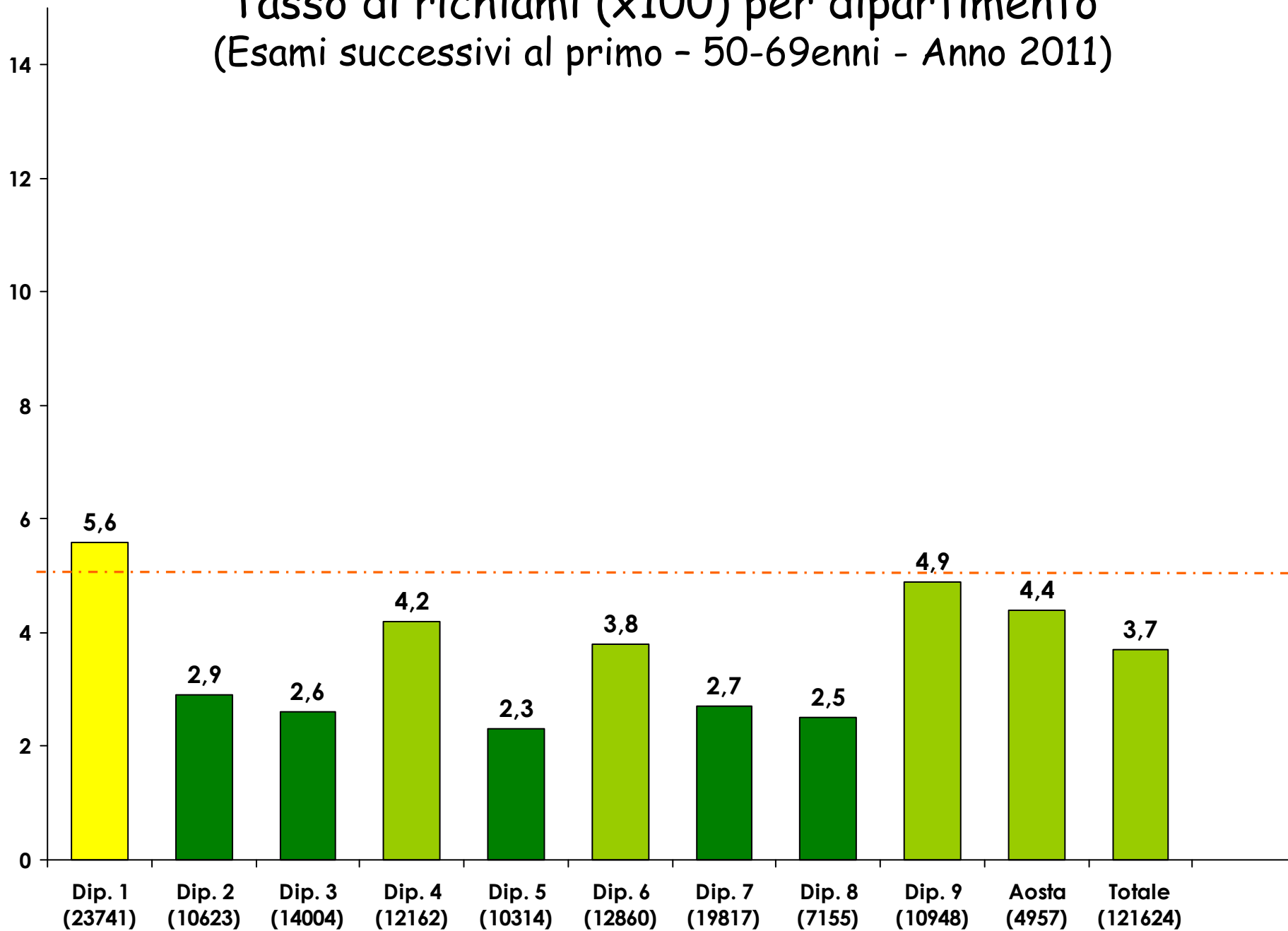


Alfonso Frigerio

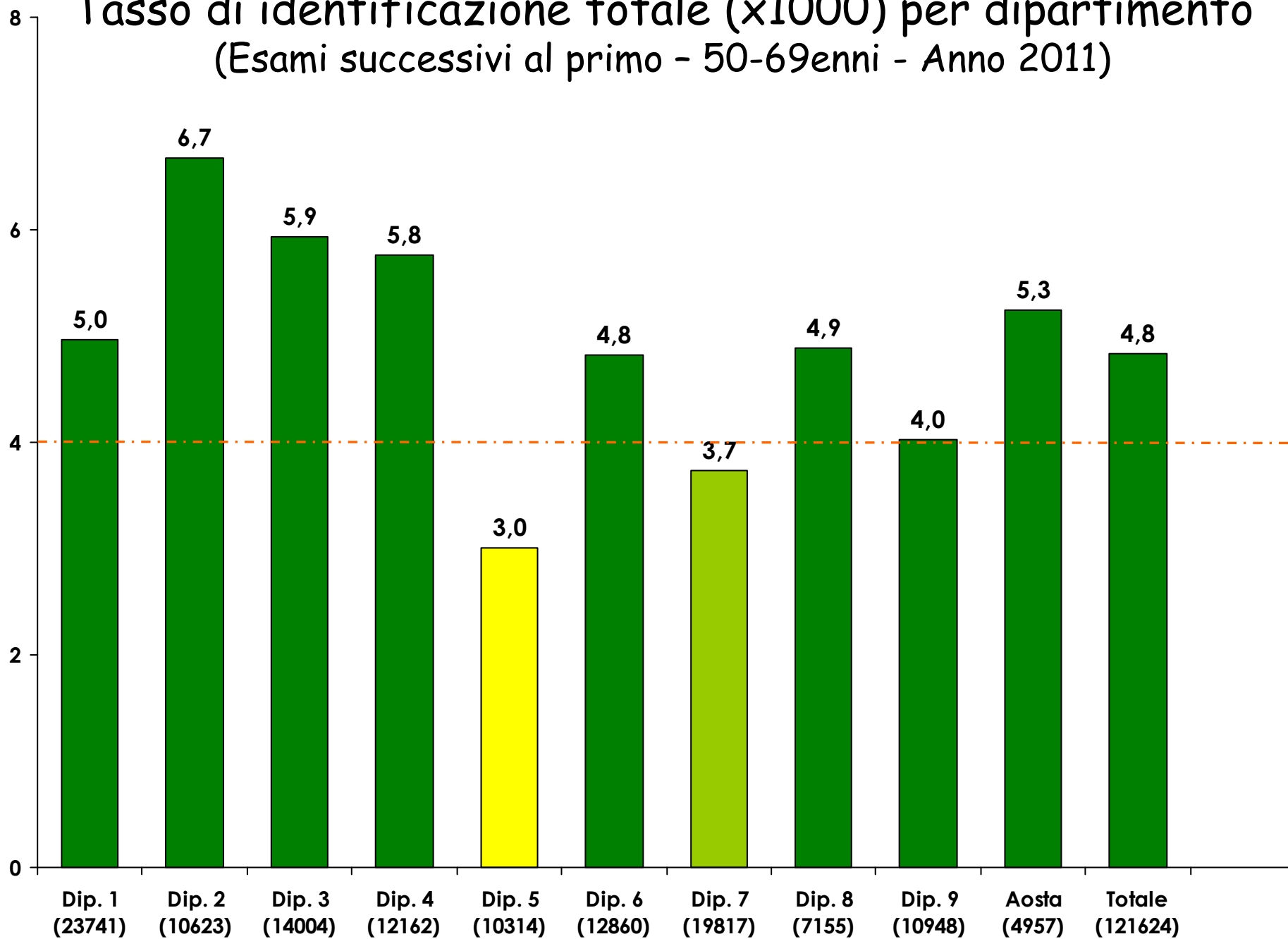
con la collaborazione di  
Antonio Ponti, Mariano Tomatis,  
Luisella Milanese, Adriana Aiello, Franca Artuso

SSCVD Senologia di Screening - Dip. Prevenzione Secondaria Tumori  
Centro di Riferimento Regionale (CRR) per lo Screening Mammografico  
**AOU S. Giovanni Battista di Torino**

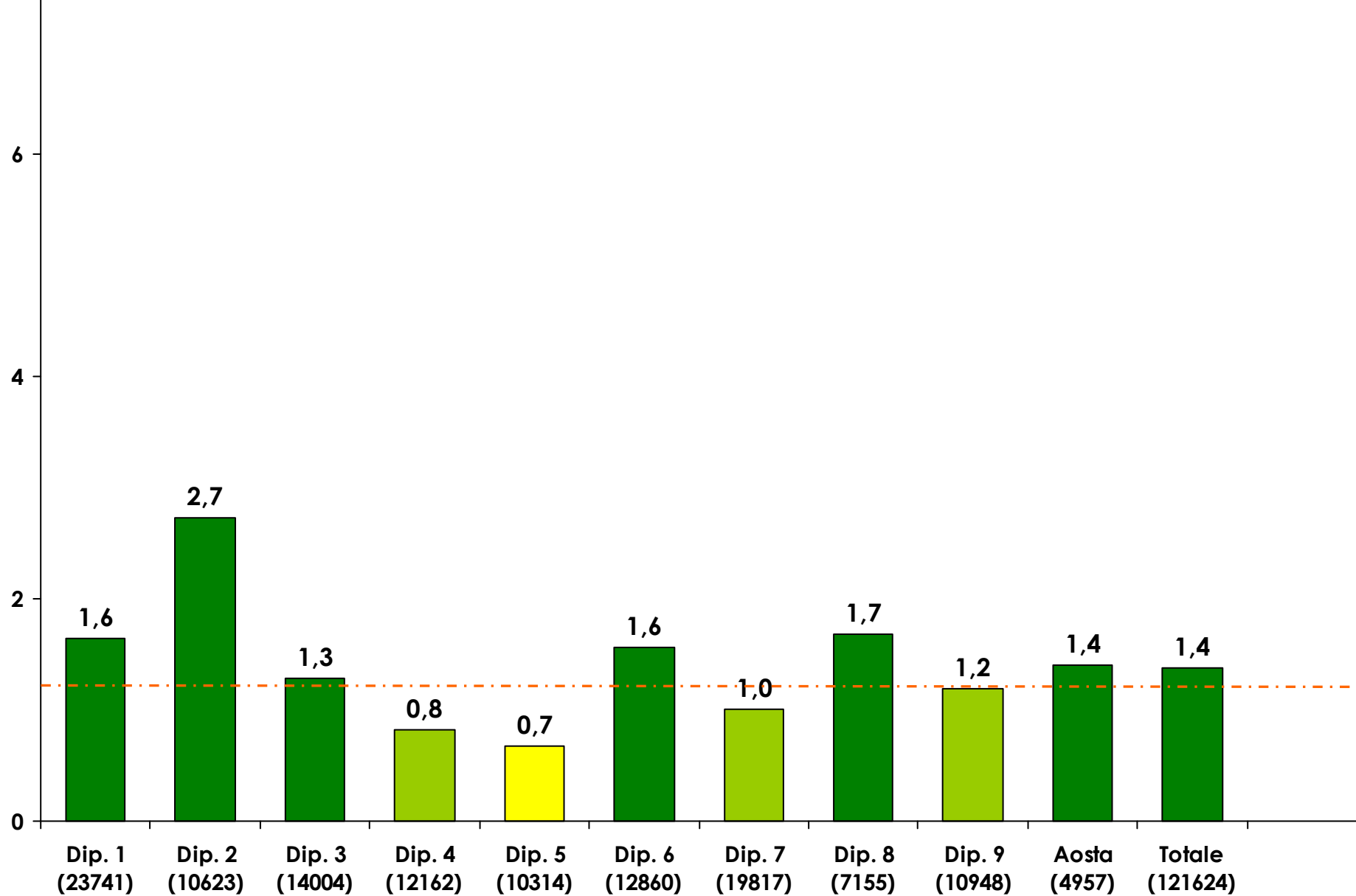
## Tasso di richiami (x100) per dipartimento (Esami successivi al primo - 50-69enni - Anno 2011)



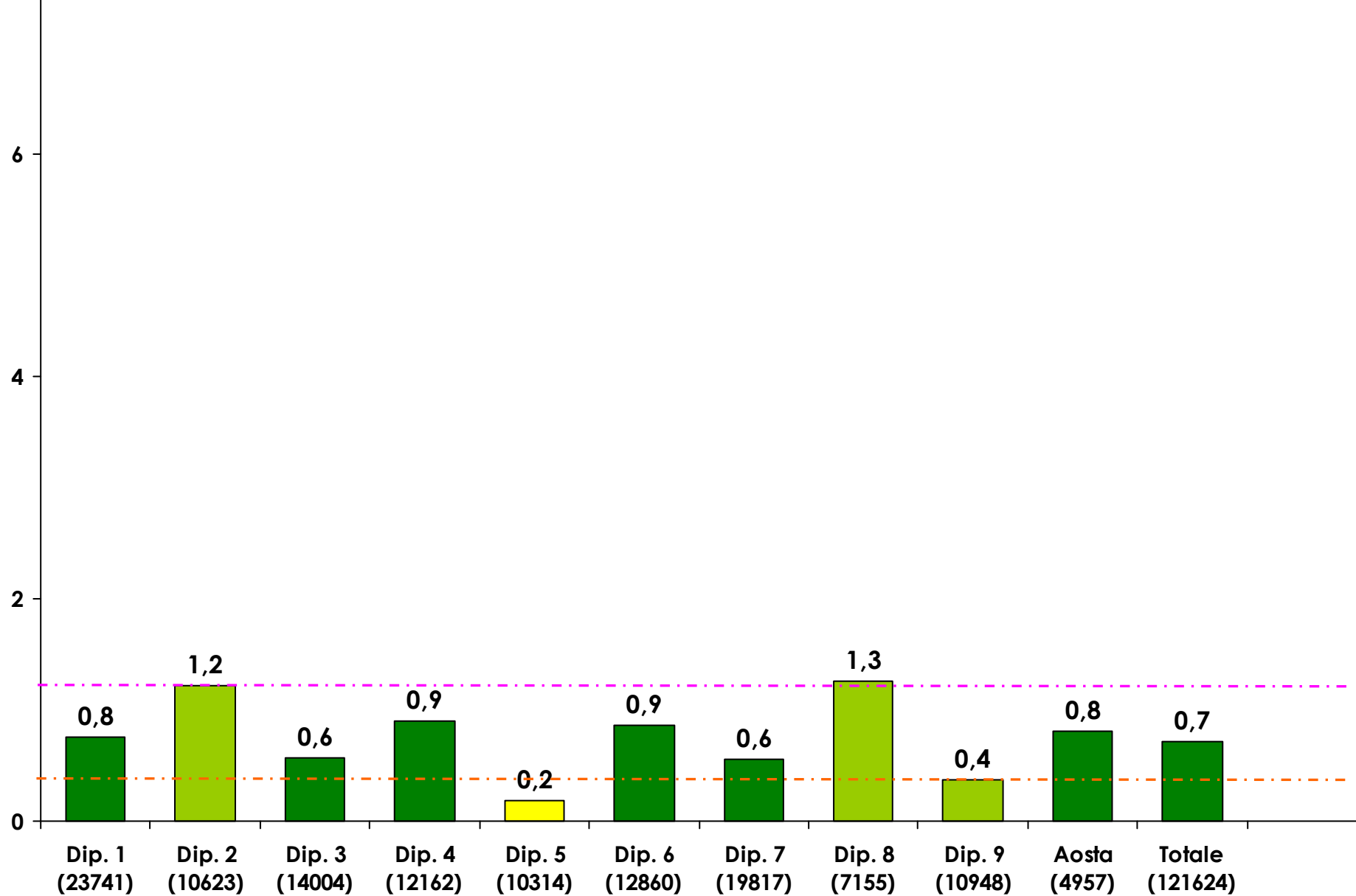
# Tasso di identificazione totale (x1000) per dipartimento (Esami successivi al primo - 50-69enni - Anno 2011)



8 Tasso di identificazione ca. inv.  $\leq 10\text{mm}$  ( $\times 1000$ ) per dipart.  
(Esami successivi al primo - 50-69enni - Anno 2011)

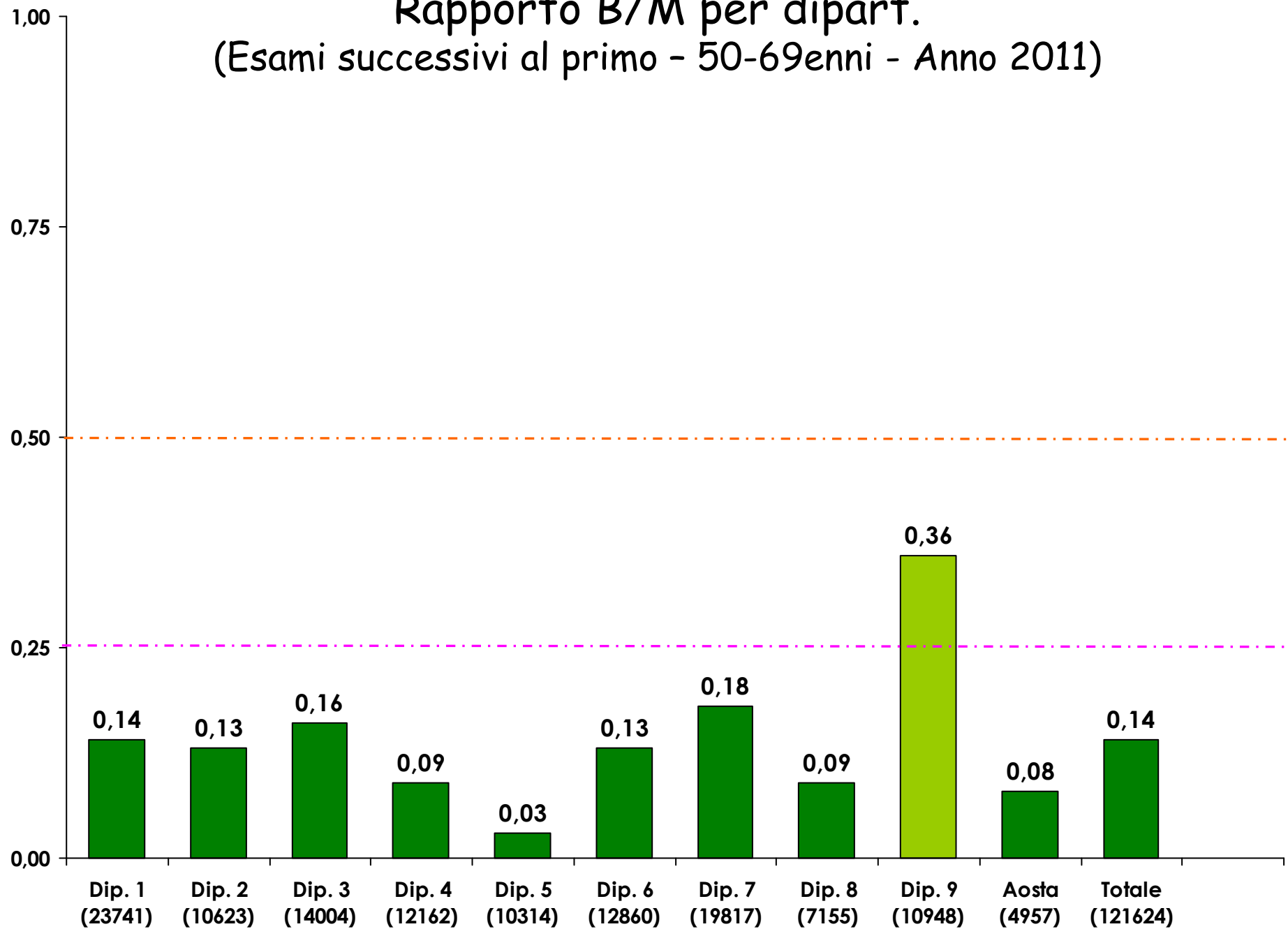


# 8 Tasso di identificazione ca. in situ (x1000) per dipartimento (Esami successivi al primo - 50-69enni - Anno 2011)



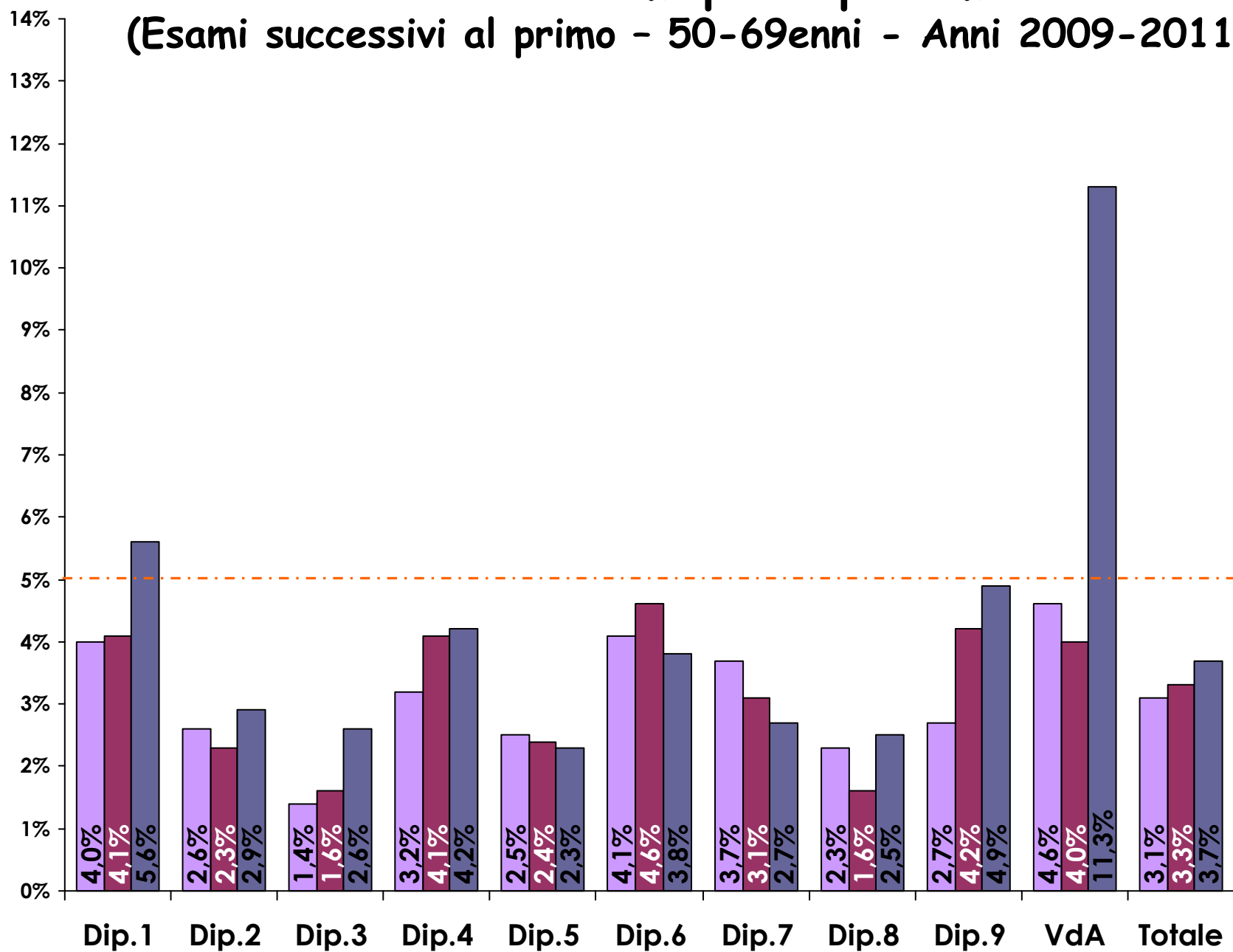
# Rapporto B/M per dipart.

(Esami successivi al primo - 50-69enni - Anno 2011)



# Tasso di richiami per dipartimento

(Esami successivi al primo - 50-69enni - Anni 2009-2011)

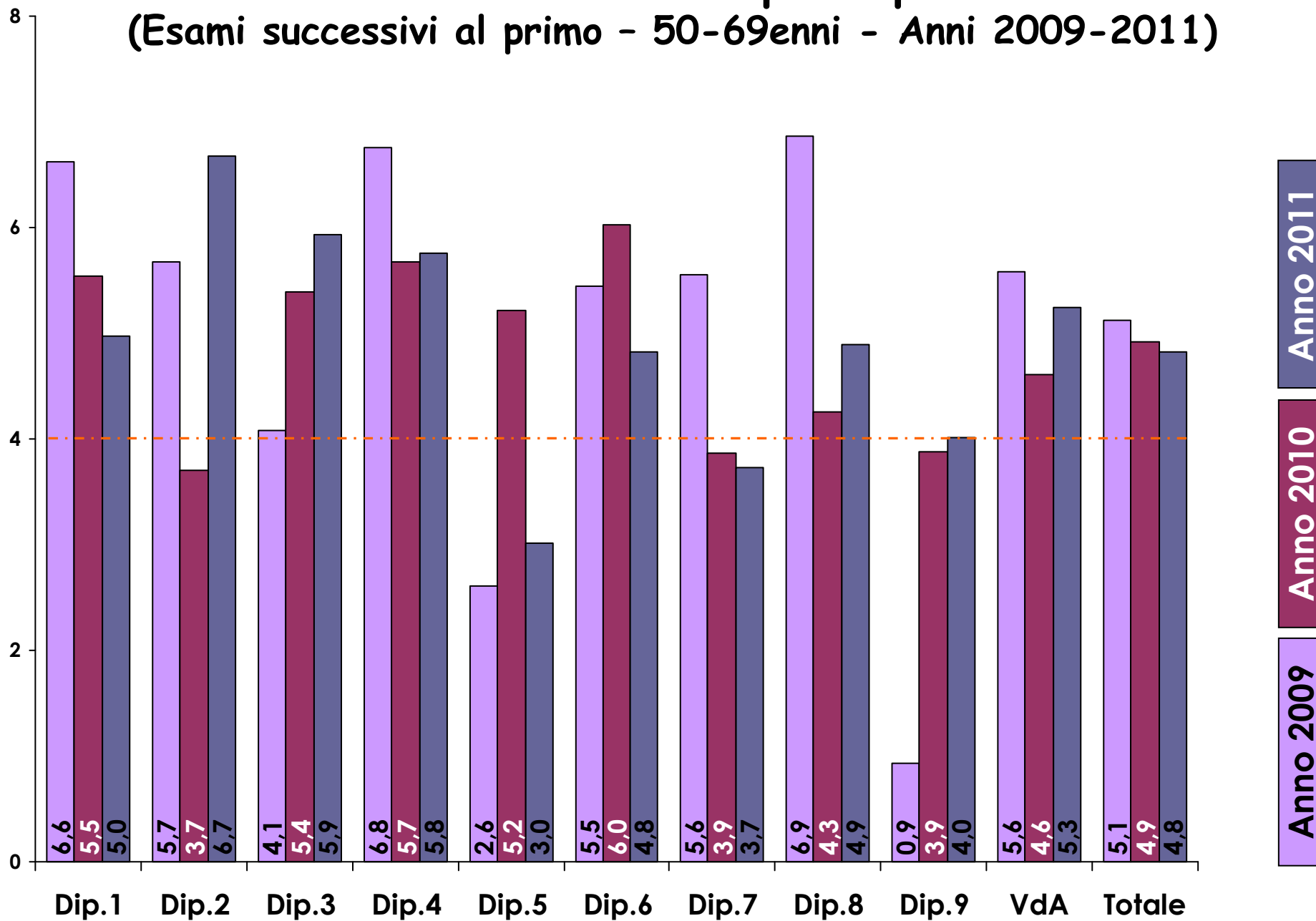


Anno 2011

Anno 2010

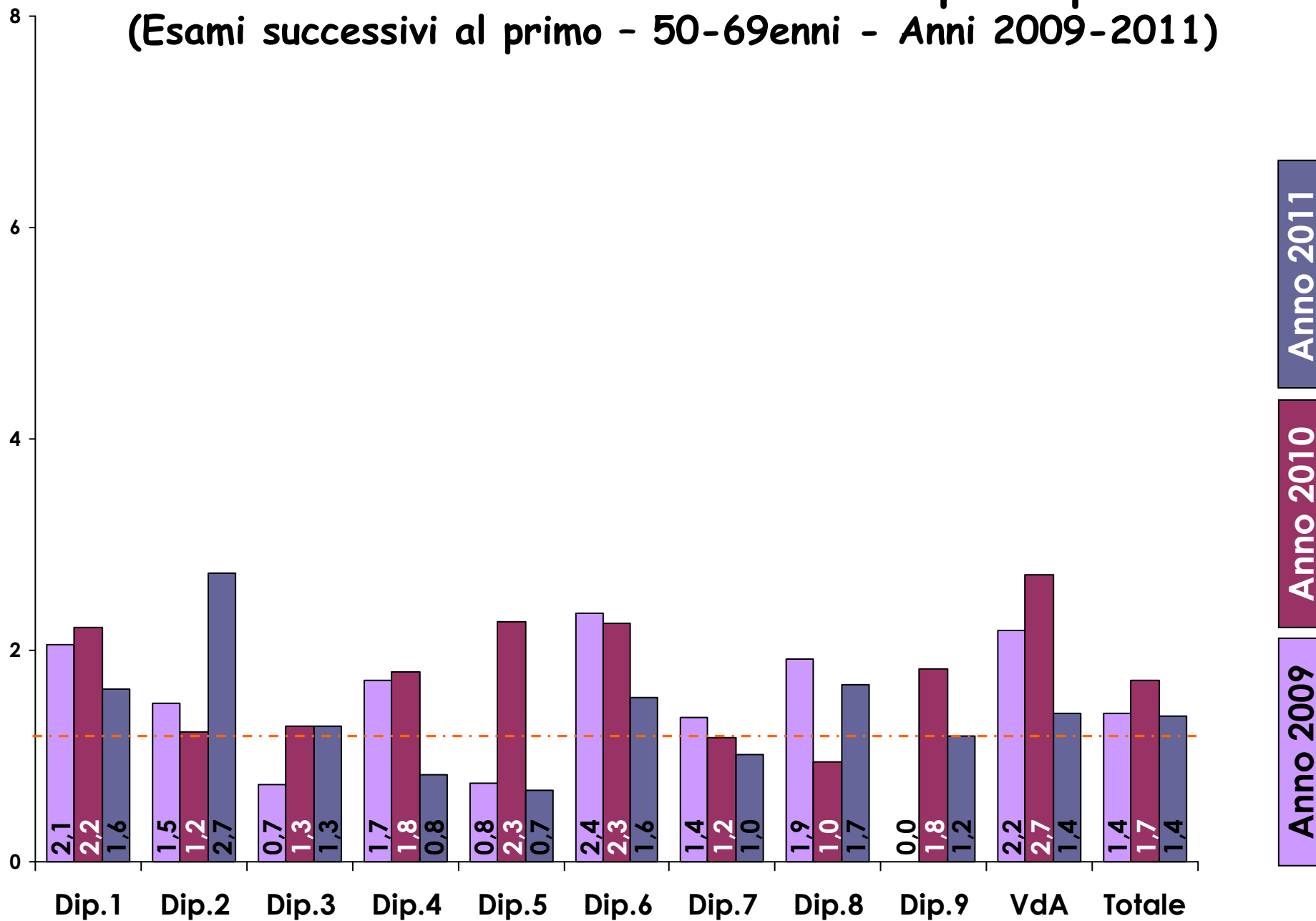
Anno 2009

# Tasso di identificazione per dipartimento (Esami successivi al primo - 50-69enni - Anni 2009-2011)

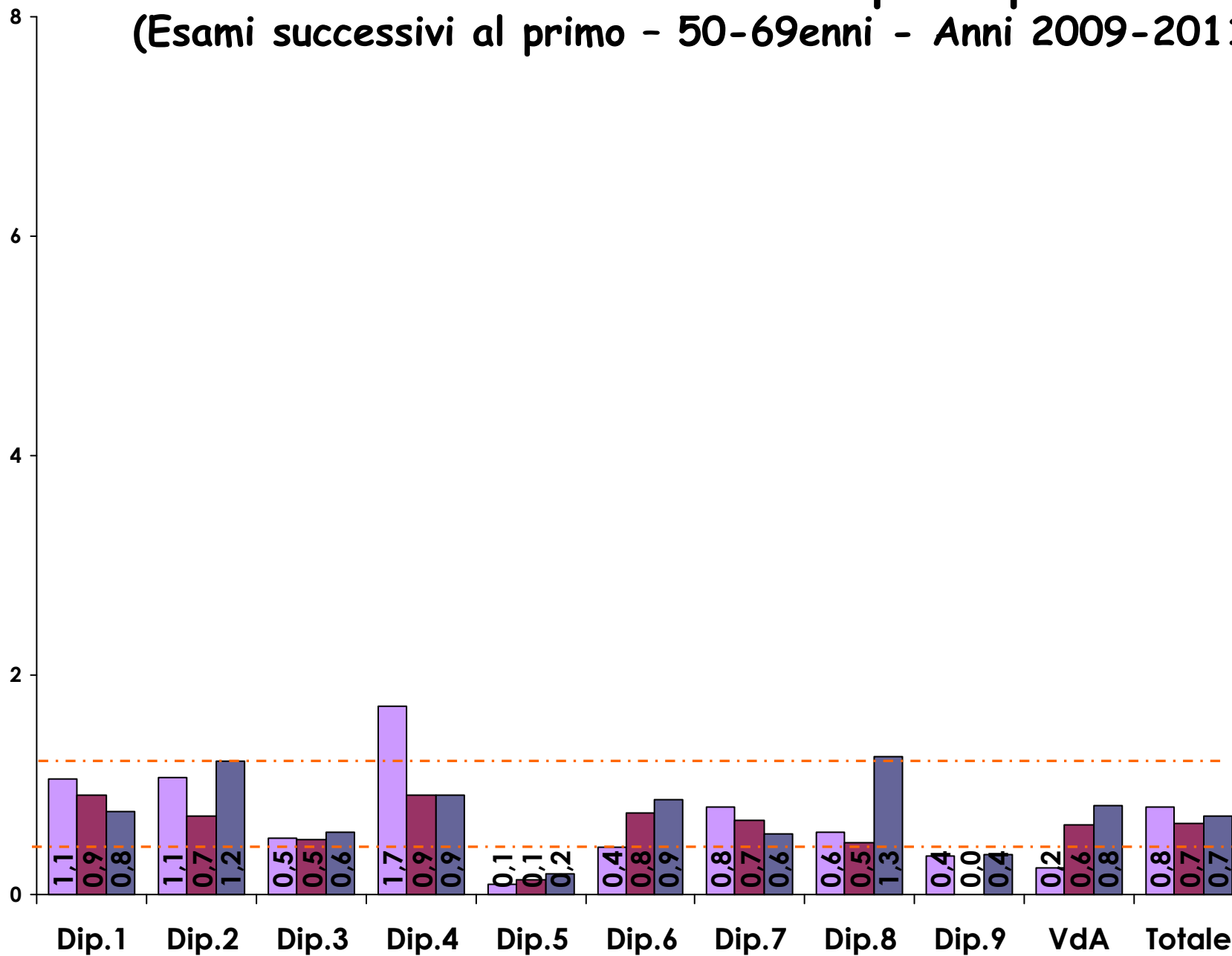




# Tasso di identificazione ca. $\leq 10$ mm per dipartimento (Esami successivi al primo - 50-69enni - Anni 2009-2011)



# Tasso di identificazione in situ per dipartimento (Esami successivi al primo - 50-69enni - Anni 2009-2011)



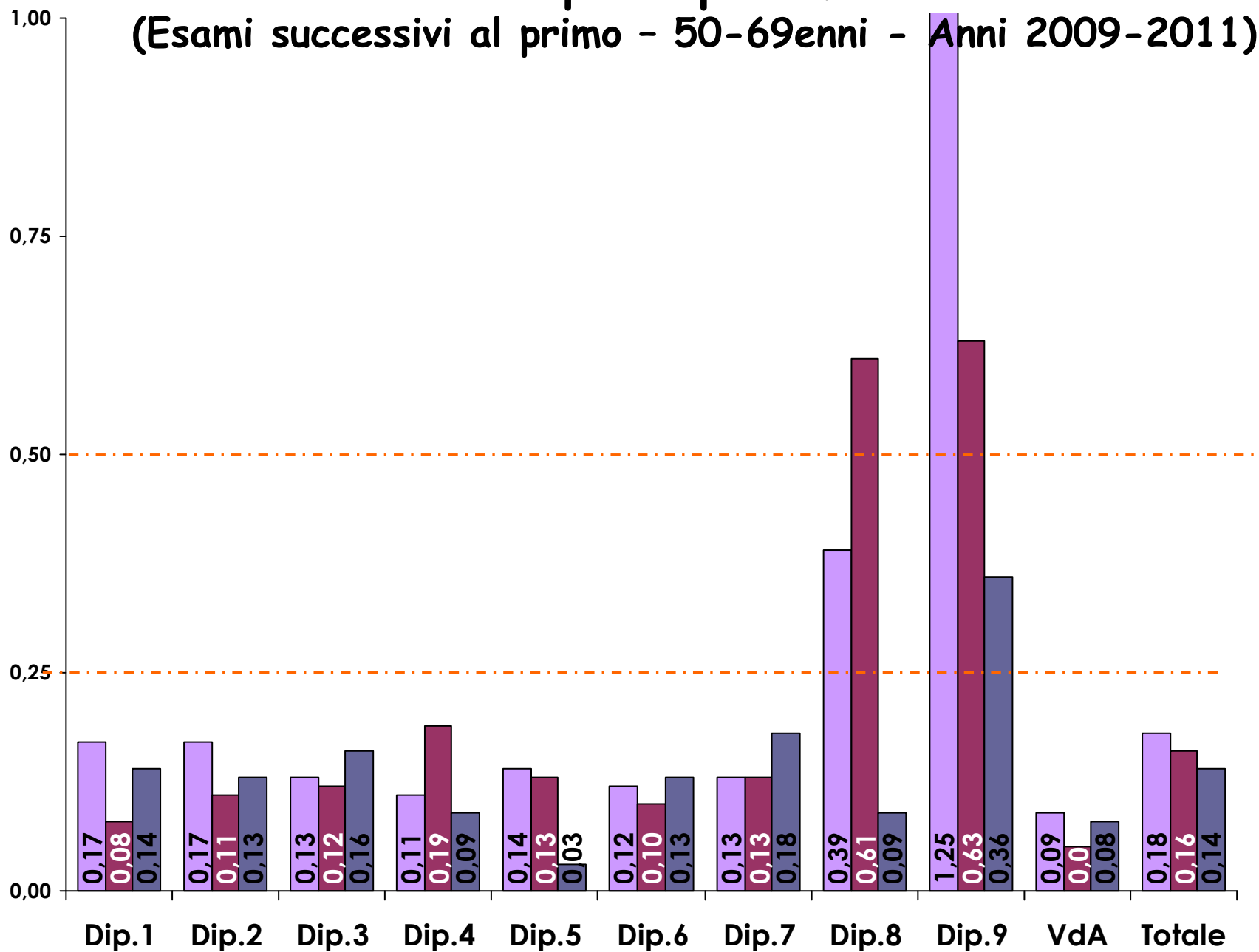
Anno 2011

Anno 2010

Anno 2009

# B/M per dipartimento

(Esami successivi al primo - 50-69enni - Anni 2009-2011)

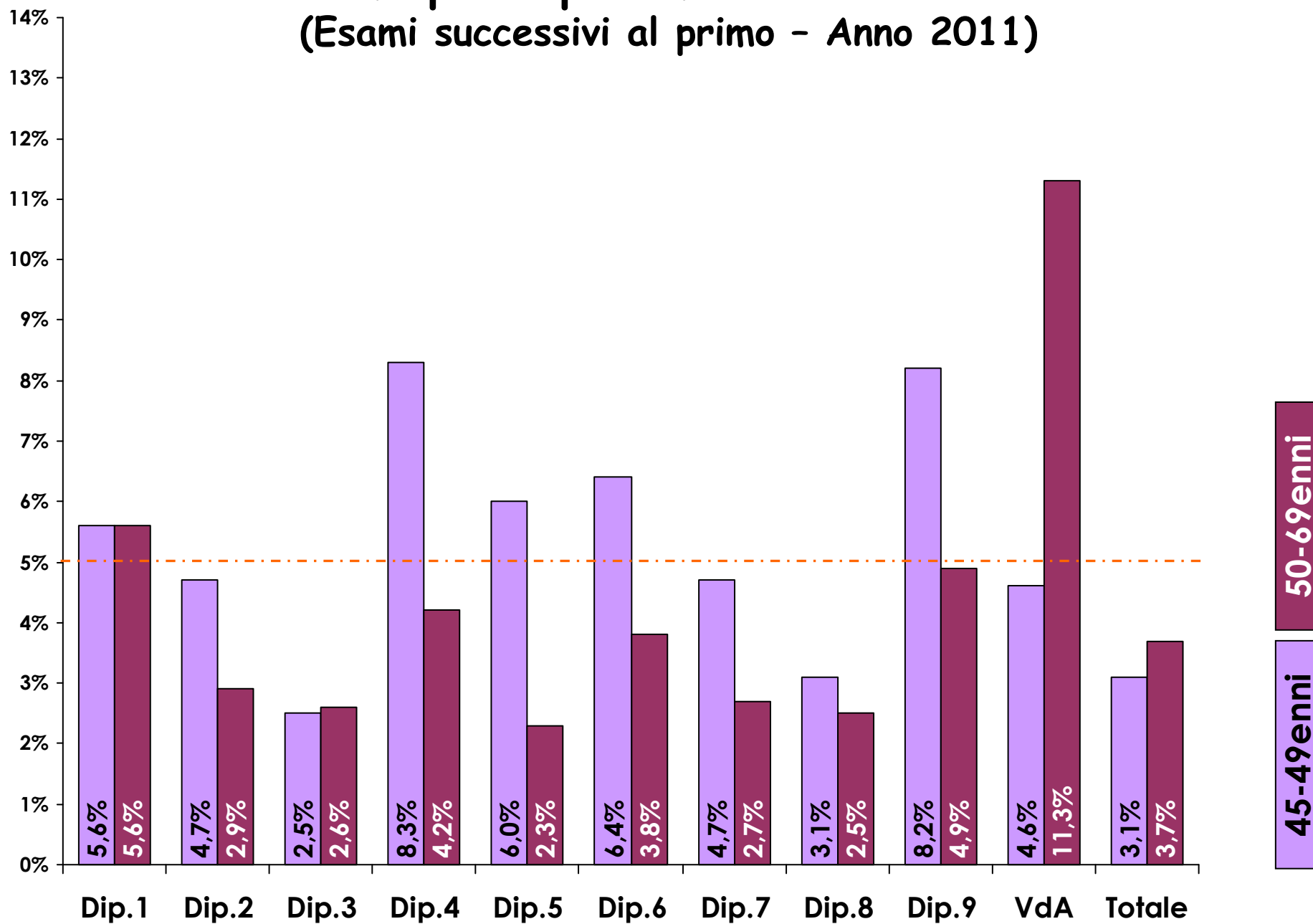


Anno 2011

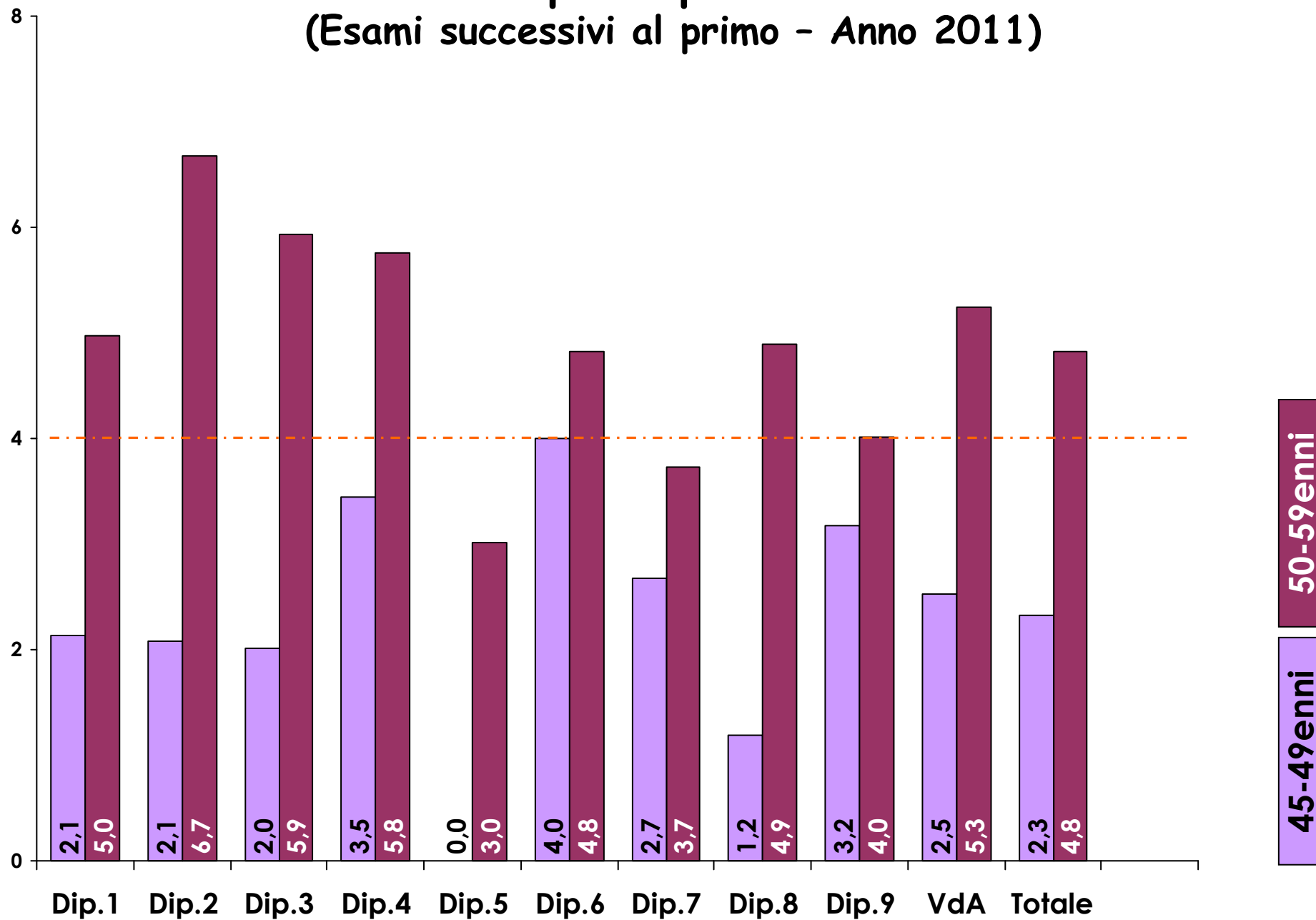
Anno 2010

Anno 2009

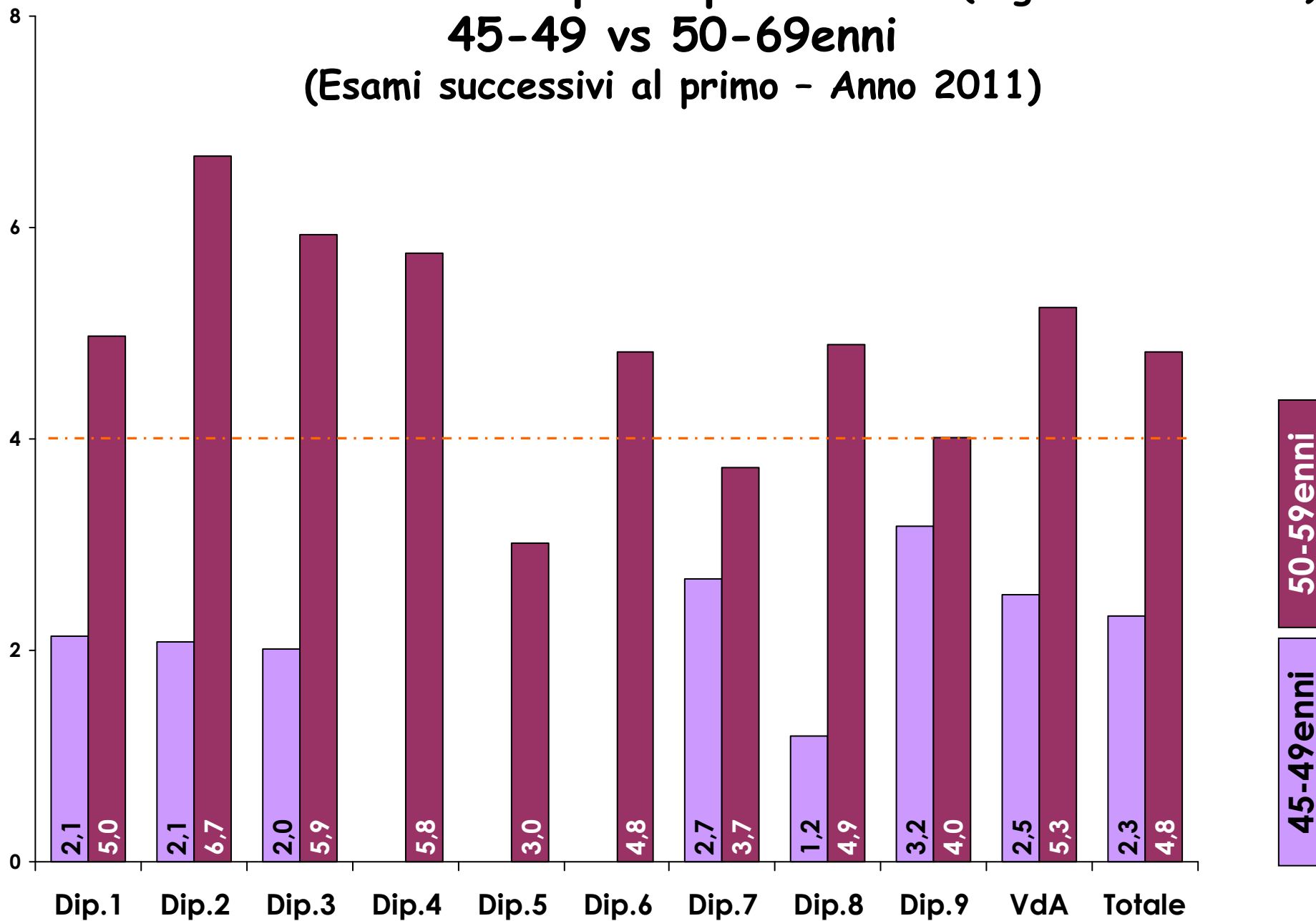
# Tasso di richiami per dipartimento - 45-49 vs 50-69enni (Esami successivi al primo - Anno 2011)



# Tasso di identificazione per dipartimento - 45-49 vs 50-69enni (Esami successivi al primo - Anno 2011)



# Tasso di identificazione per dipartimento (soglia 1000 esami) 45-49 vs 50-69enni (Esami successivi al primo - Anno 2011)



# Tasso di identificazione per dipartimento (soglia 2000 esami) 45-49 vs 50-69enni (Esami successivi al primo - Anno 2011)

