

Workshop

**"PROGRAMMA REGIONALE DI SCREENING MAMMOGRAFICO
PREVENZIONE SERENA" Workshop 2012**

DIRETTORE Antonio Ponti
Torino 14 novembre 2012,
NH Hotel Ambasciatori, corso Vittorio Emanuele II, 104 - TORINO

**POSTER GISMA 2012
SCREENING MAMMOGRAFICO ASLTO4
SEDE DI STRAMBINO**



**CONVEGNO
NAZIONALE
GISMA 2012**

**EFFETTO "SENO DENSO": VALUTAZIONE DELLA DENSITA'
MAMMOGRAFICA NEI RICHIAMI DELLE DONNE DI 45-49 ANNI
IN UN PROGRAMMA DI SCREENING MAMMOGRAFICO**



A.S.L. TO4
Azienda Sanitaria Locale
di Cirié, Chivasso e Ivrea

***Bagnera S., Brachet Cota P.B.,
Milanesio L., Patania S., Lovato R.L., Cataldi A., Gatti G.***



Centro di Riferimento per l'Epidemiologia
e la Prevenzione Oncologica in Piemonte

Workshop

"PROGRAMMA REGIONALE DI SCREENING MAMMOGRAFICO
PREVENZIONE SERENA" Workshop 2012



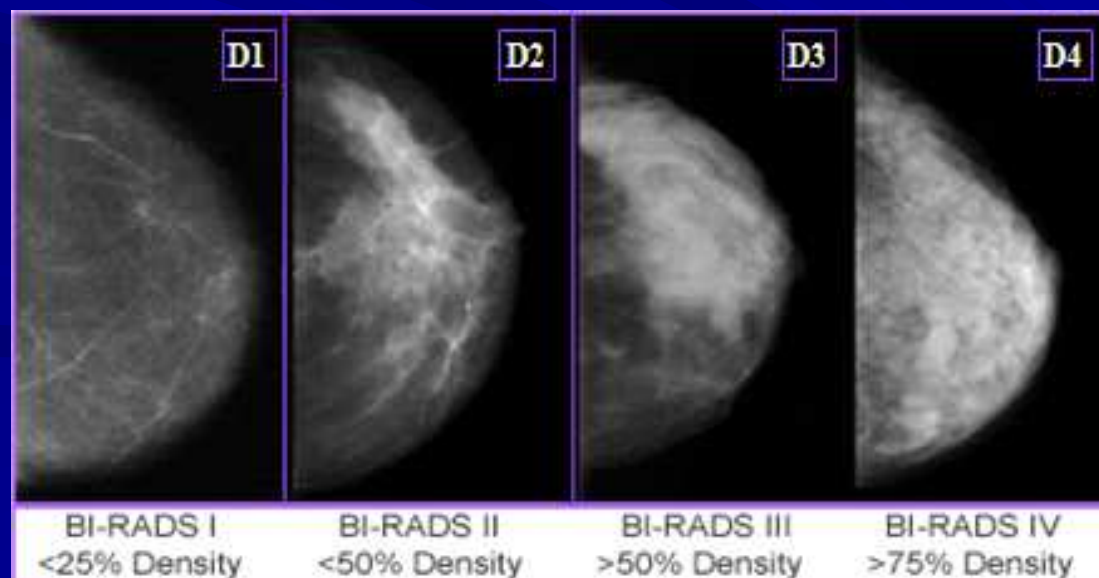
Lo screening nelle donne sotto i 50 anni

Scopo del lavoro

Verificare la concordanza inter-lettori nella definizione del grado di densità mammografica e valutare il ruolo dell'US nelle donne 45-49anni richiamate per approfondimenti di screening mammografico.

Materiali e Metodi

4 Radiologi
hanno classificato
le mammografie di screening
delle **377 donne di 45-49 anni**
richiamate
su 5497 mammografie eseguite
nell'ASLTO4
(Ottobre'10-Aprile'12).





Centro di Riferimento per l'Epidemiologia
e la Prevenzione Oncologica in Piemonte

Workshop

"PROGRAMMA REGIONALE DI SCREENING MAMMOGRAFICO
PREVENZIONE SERENA" Workshop 2012



Risultati

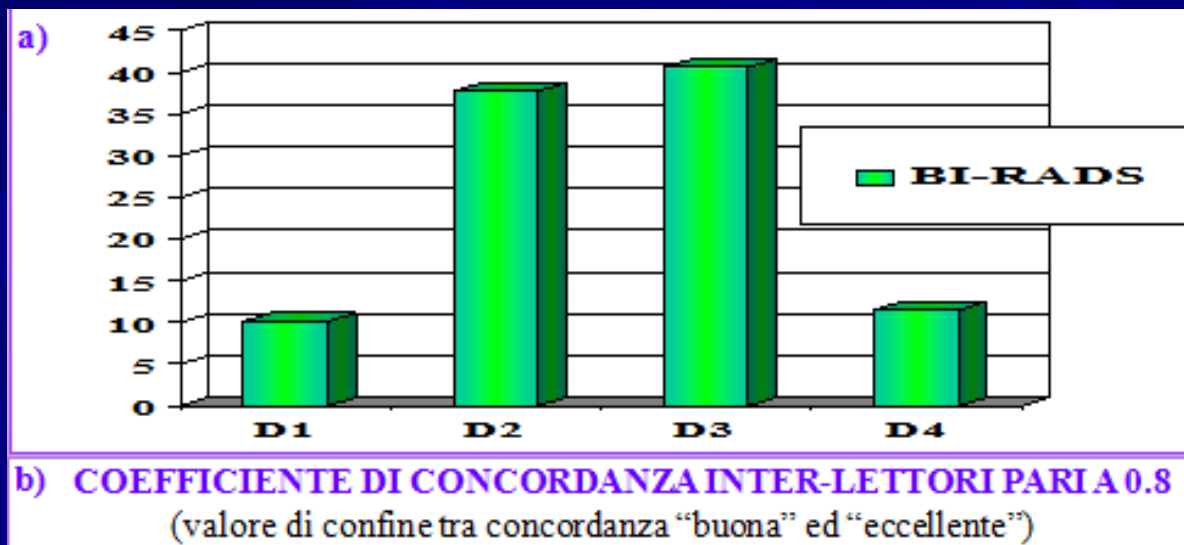
Considerando le 1508 osservazioni totali (377 esami x 4 osservatori) abbiamo ottenuto le seguenti frequenze:

D1 (10.1%)

D2 (37.7%)

D3 (40.6%)

D4 (11.5%)



I Radiologi "esperti" si differenziano in modo significativo dagli "insperti" sulla risposta D3($p < 0.00001$) e D4($p < 0.0001$); inoltre gli "inesperti" risultano tra loro statisticamente diversi sulla risposta D4($p < 0.05$) mentre nessuna differenza statistica si trova tra gli "esperti".



Centro di Riferimento per l'Epidemiologia
e la Prevenzione Oncologica in Piemonte

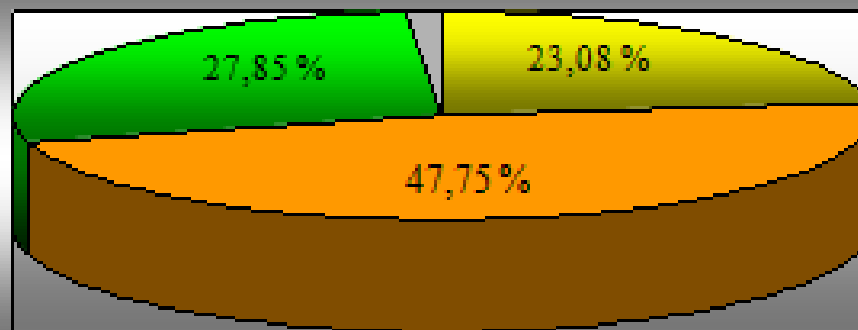
Workshop

"PROGRAMMA REGIONALE DI SCREENING MAMMOGRAFICO
PREVENZIONE SERENA" Workshop 2012



Risultati

Ruolo dell'US



- SOLO US
- US+INGR. RX
- US+ INGR. RX+ Esami II livello
- Ripetizione Rx per RICHIAMO TECNICO

Risolutiva del dubbio diagnostico nel 70,83% dei casi

di cui nel 47,75% associata ad ingrandimenti radiografici

E' stata **guida delle procedure agobiottiche** nel 68,57%

Ha consentito **l'identificazione di tumori omo-/contro-laterali** (8 casi /35) e di **adenopatie ascellari metastatiche** (12 casi /35).



Centro di Riferimento per l'Epidemiologia
e la Prevenzione Oncologica in Piemonte

Workshop

"PROGRAMMA REGIONALE DI SCREENING MAMMOGRAFICO
PREVENZIONE SERENA" Workshop 2012



Conclusioni

L'elevata densità mammografica è frequente nelle donne di 45-49 anni e fonte di difficoltà interpretative spesso agevolmente risolvibili con l'ecografia.



... nuovi percorsi di screening
sulla base della densità parenchimale ?

Workshop

**"PROGRAMMA REGIONALE DI SCREENING MAMMOGRAFICO
PREVENZIONE SERENA" Workshop 2012**

DIRETTORE Antonio Ponti
Torino 14 novembre 2012,
NH Hotel Ambasciatori, corso Vittorio Emanuele II, 104 - TORINO

**POSTER GISMA 2012
SCREENING MAMMOGRAFICO ASLTO4
SEDE DI STRAMBINO**



**CONVEGNO
NAZIONALE
GISMa 2012**

**IL LINFOMA DELLA MAMMELLA:
CASISTICA DELL'ATTIVITA' SENOLOGICA DELL'ASLTO4
E CONFRONTO CON LA LETTERATURA**



A.S.L. TO4
Azienda Sanitaria Locale
di Cirié, Chivasso e Ivrea

**Bagnera S. , Brachet Cota P.B. , Milanesio L. , Patania S. , Lovato R.L. ,
Comello E. , Sciancalepore G. , Orlassino R. , Cataldi A. , Gatti G.**



Centro di Riferimento per l'Epidemiologia
e la Prevenzione Oncologica in Piemonte

Esperienze originali
Workshop

"PROGRAMMA REGIONALE DI SCREENING MAMMOGRAFICO
PREVENZIONE SERENA" Workshop 2012



Esperienze originali

Scopo del lavoro

Determinare la prevalenza del linfoma mammario nella casistica senologica dell'ASLTO4 e confrontare le caratteristiche clinico-radiologiche con i dati della letteratura.

Materiali e Metodi

Su 6647 citologici mammari (periodo:2005-2011) sono stati considerati solo quelli a localizzazione intra-mammaria.

Tutte le lesioni sono state studiate all'US (+ TC o PET-TC), analizzate con cito-/micro-istologia

Risultati

7 lesioni di linfoma intra-mammario
(dimensione media:27,14 mm; range:15-55 mm)

La **prevalenza** del linfoma mammario nella casistica dell'ASLTO4 è stata **dello 0.1%** in accordo con i dati della letteratura (0.04-0.5% dei tumori maligni mammari)
rarietà attribuibile alla scarsa presenza intra-mammaria di tessuto linfoide



Centro di Riferimento per l'Epidemiologia e la Prevenzione Oncologica in Piemonte

Workshop

"PROGRAMMA REGIONALE DI SCREENING MAMMOGRAFICO
PREVENZIONE SERENA" Workshop 2012



Presentazione radiologica

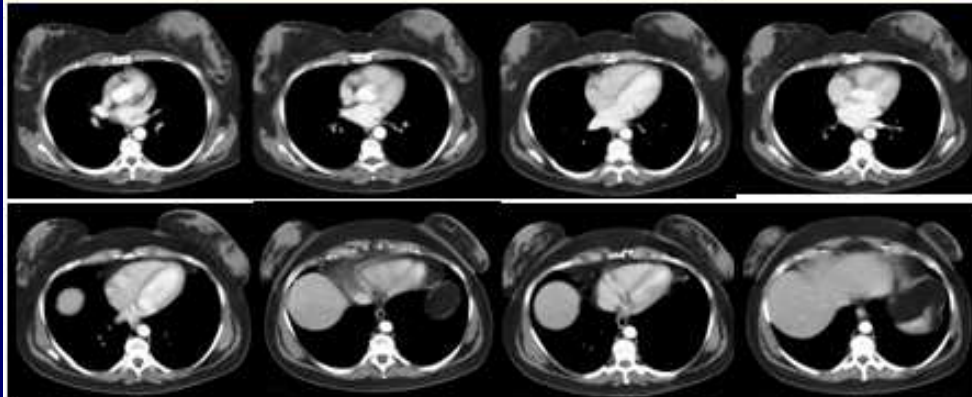
85,7% opacità ad alta densità a margini delimitati

14,28% distorsione

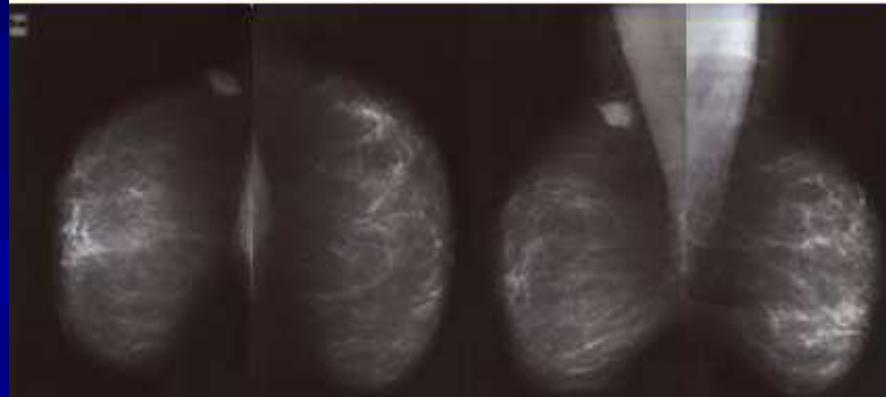
In nessun caso sono state riscontrate microcalcificazioni

All'US tutte le lesioni son risultate disomogeneità ad aspetto misto ipo-/iper-ecogeno

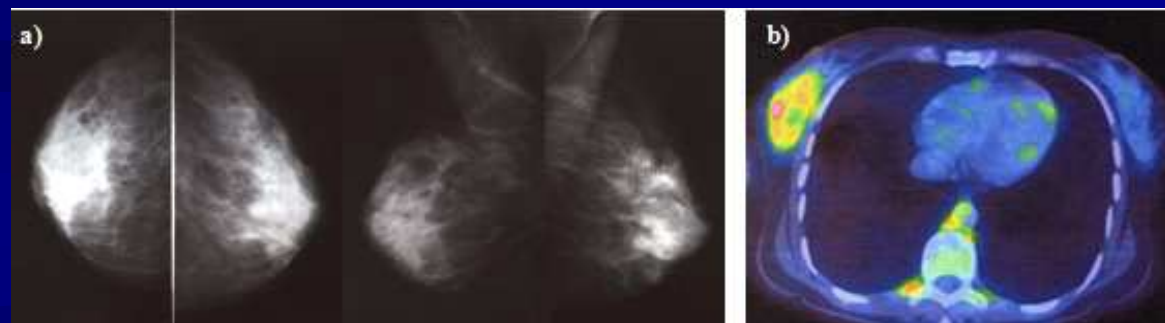
Caso A: Immagini TC delle 5 lesioni mammarie (bilaterali) in donna di 45 anni



Caso B: Mammografia con opacità dx, ad alta densità, in donna di 57 anni



Caso C: a) Mammografia con distorsione a destra in donna di 39 anni; b) Immagine PET-TC



Tutte clinicamente palpabili !

Con contrast enhancement alla TC ed elevata attività metabolica alla PET-TC e ...



Centro di Riferimento per l'Epidemiologia e la Prevenzione Oncologica in Piemonte

Workshop

"PROGRAMMA REGIONALE DI SCREENING MAMMOGRAFICO
PREVENZIONE SERENA" Workshop 2012



... tutte ad **Immunofenotipo –B (CD20+)** !

Fig.1 : Aspetti anatomo-patologici Casi 1 e 3

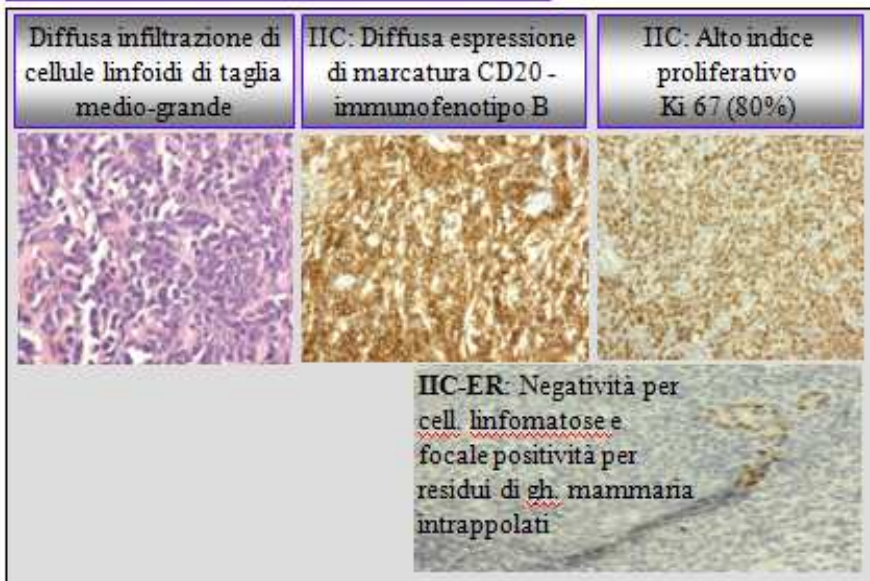
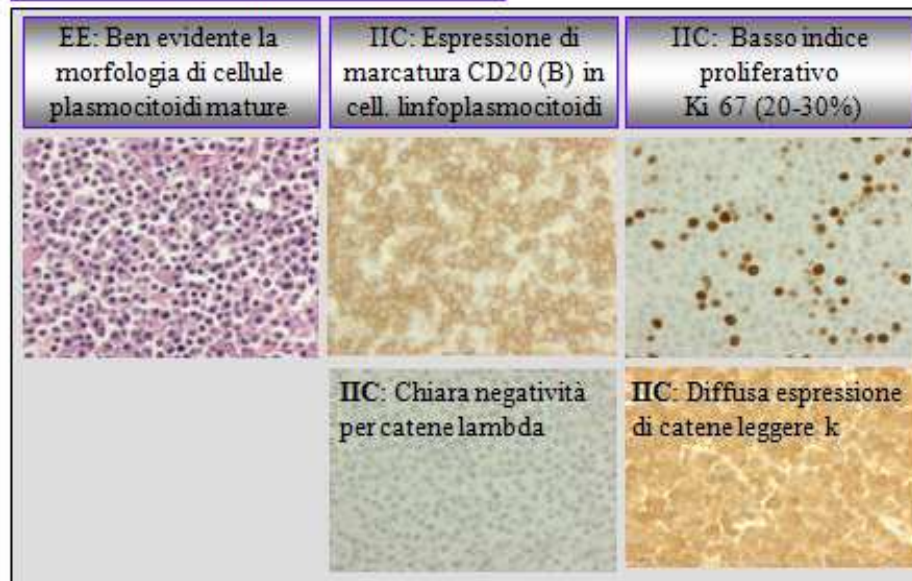


Fig.2 : Aspetti anatomo-patologici Caso 2



Conclusioni

Nonostante la sua rarità,
il linfoma a localizzazione intra-mammaria
deve essere annoverato tra le ipotesi diagnostiche,
specie nelle donne con masse palpabili.