

PROGRAMMA REGIONALE DI SCREENING PER IL TUMORE  
DELLA MAMMELLA PREVENZIONE SERENA – WORKSHOP 2017

6 dicembre 2017

# IL PROTOCOLLO PER PROTESI MAMMARIE

FRANCA ARTUSO



S.S.D senologia di screening  
CRR screening mammografico  
Resp. dott. A. Frigerio

# Protocollo protesi

**Aumento negli ultimi anni** di pazienti portatrici di mastoplastica additiva prevalentemente estetica che afferiscono ai servizi di screening

In Italia la mastoplastica è al **secondo posto** come intervento richiesto

La fascia d'età **35 – 50 anni** e' quella che fa maggior ricorso al chirurgo estetico (42% del totale)

Anno	Interventi stimati (*)	Variazione %
2014	33.532	+ 0,15 %
2013	33.481	+ 6,4 %
2012	31.455	-36.5%
2011	49.560	

\*) Dati indagine annuale AICPE (Associazione Italiana di Chirurgia Plastica Estetica)

# Linee Guida-Europee IV ED. 2006



Attualmente in aggiornamento da parte della EU

Women with breast implants should be advised that these may significantly reduce the efficacy of subsequent mammography and that mammographic imaging should be performed in clinics where ultrasound is available as it may frequently be required as an additional imaging technique. Magnetic resonance imaging is now recognised as the method of choice for investigating significant abnormalities in the breast in the presence of implants and for the assessment of possible intracapsular or extracapsular implant rupture.

It is preferable to perform clinical examination prior to any image guided interventional sampling procedure so that subtle clinical signs are not disturbed by haematoma formation. For similar reasons it is preferable to perform any necessary basic imaging procedures such as

European guidelines for quality assurance in breast cancer screening and diagnosis *Fourth edition*

201

Le donne dovrebbero essere avvisate di:

- Riduzione dell'efficienza della mammografia
- Necessità aumentata di radiogrammi supplementari
- Eseguire esami in centri in cui sia disponibile anche ecografia
- RM sarebbe l'esame piu' idoneo in presenza di protesi

# Linee guida UK 2017



- Il programma di screening NHS è un servizio per la diagnosi dei tumori alla mammella e non verifica l'integrità degli impianti protesici.
- Consenso informato
- Rinvio al medico curante se la paziente ha dubbi sull'integrità della protesi

# Linee guida UK 2017



- Procedure di esecuzione dell'esame – immagini aggiuntive, tecnica Eklund
- Formazione del personale tecnico
- Registrazione delle donne con protesi da parte del sistema informativo e la possibilità di fornire appuntamenti dedicati.
- Protocolli di visualizzazione e archiviazione delle immagini.

# Protocollo protesesi

- Gisma: gruppo interdisciplinare per la realizzazione di linee guida.
- Istituzione di un apposito registro protesesi
- Aspetti legali in termini di consenso informato.

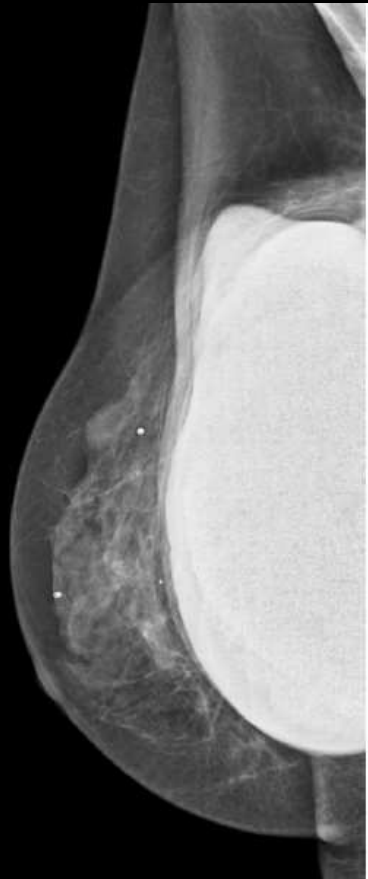
# Protocollo protesesi

## Proposta

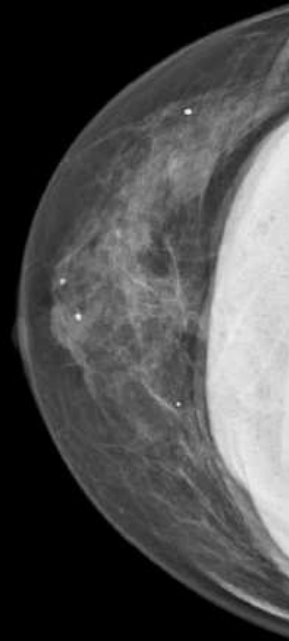
- *Gruppo di lavoro interdisciplinare regionale per redigere protocollo.*
- *Modello di consenso informato*
- *Procedure di esecuzione.*
- *Formazione degli operatori*
- *Supporto consulenza legale*

# Grazie per l'attenzione

R-MLO



R-CC



Eklund R cc

