

Programma Regionale di Screening Colorettale Prevenzione Serena  
Workshop 2012  
Torino, 9 ottobre 2012

# I dati della survey PASSI

M. Chiara Antoniotti

*Coordinatore regionale PASSI*

*Servizio Sovrazonale di Epidemiologia ASL NO*





# PASSI

Progressi delle **Aziende**

**S**anitarie per la **S**alute in **I**talia

Obiettivo: **SALUTE**

Protagonisti: **AZIENDE SANITARIE**



# Progressi: come?



# PASSI

Sistema di sorveglianza della **popolazione adulta** (18-69 anni) che fornisce informazioni sulla diffusione dei **fattori comportamentali di rischio** e delle **misure di prevenzione**.



# PASSI:

## la prevenzione dà voce ai cittadini

*"Su iniziativa di Ministero del Lavoro, della Salute e delle Politiche sociali, Istituto Superiore di Sanità, Regioni e Asl insieme per ascoltare gli italiani e rispondere ai grandi temi di salute del nostro Paese."*



# Caratteristiche della sorveglianza

- *Popolazione indagata*: residenti, 18-69 anni
- *Campionamento*: casuale stratificato per età e sesso dall'anagrafe sanitaria delle ASL
- *Raccolta dati*: continua su base mensile
- *Interviste telefoniche*: (circa 25/mese per ASL) da parte di operatori sanitari delle ASL specificamente formati



# Caratteristiche della sorveglianza

- *Trasferimento dei dati:* via internet, con modalità protetta, in un archivio unico nazionale
- *Disponibilità dei dati raccolti:* tempestiva
- *Programmi per l'analisi dei dati e modelli di comunicazione dei risultati* disponibili con supporto centrale per il livello locale; stime regionali e nazionali con peso dei dati locali



## Gli ambiti di indagine

- Salute percepita
- Attività fisica
- Fumo
- Alimentazione
- Alcol
- Sicurezza stradale
- Rischio cardiovascolare
- Diabete
- **Screening oncologici**
- Vaccinazioni dell'adulto
- Salute mentale
- *Incidenti domestici*
- *Aspetti socio-demografici*

A CURA DEL COORDINATORE	
<input type="checkbox"/> Titolare	n° estrazione
<input type="checkbox"/> Sostituto	
<input type="checkbox"/> Sostituto di sostituto	

**Sistema di sorveglianza  
PASSI**

Progressi delle Aziende Sanitarie per la Salute in Italia

Regione \_\_\_\_\_ ASL \_\_\_\_\_

Comune di residenza dell'intervistato \_\_\_\_\_ Codice ISTAT del Comune \_\_\_\_\_

Distretto \_\_\_\_\_ Sezione di censimento \_\_\_\_\_





## Screening colorettales Prevenzione Serena- Workshop 2012

# PASSI

- Cosa è
- *Cosa è stato fatto fino ad ora*
- Le domande per lo screening
- Alcuni risultati
- Evoluzioni in atto
- Conclusioni



# Regione Piemonte

	2007 *	2008	2009	2010	2011
<b>N° interviste</b>	<b>3.262</b>	<b>4.957</b>	<b>4.253</b>	<b>3.939</b>	<b>3.507</b>

al 31/12/2011  
effettuate  
quasi 20.000 interviste

\* giugno-dicembre



# Regione Piemonte

%	2007 *	2008	2009	2010	2011
<b>Tasso risposta</b>	<b>82,5</b>	<b>84,1</b>	<b>84,5</b>	<b>81,7</b>	<b>84,3</b>
Tasso rifiuto	13	12,3	12,7	14,3	12,4
Tasso non reperibilità	4,5	3,6	2,8	4,0	3,3

\* giugno-dicembre



## <http://www.epicentro.iss.it/passi/sorvRisultatiRegionale.asp>

[scheda regionale](#) (pdf 510 kb) con i dati 2009

### Piemonte

- scarica la [scheda regionale con i dati 2011 sul consumo di alcol](#) (pdf 178 kb)
- in occasione del XXXV congresso Aie (Torino, 7-9 novembre 2011), il Piemonte pubblica il poster "I dati 2010 delle sorveglianze Passi e Passi d'Argento a supporto delle azioni di contrasto al tabagismo in Piemonte" (pdf 170 kb)
- scarica la scheda tematica con i dati 2010 consumo di alcol (pdf 121 kb)
- in occasione dell'Obesity day 2011, il Piemonte pubblica la scheda "Sovrappeso e obesità in Piemonte: dati 2010 dei sistemi di sorveglianza Passi e OKkio alla Salute" (pdf 452 kb)
- scarica il report 2009 (pdf 2,5 Mb)
- scarica la scheda tematica con i dati 2009 sull'obesità (pdf 121 kb)
- scarica la scheda tematica con i dati 2007-2009 sul diabete (pdf 93 kb)
- "Gli stili di vita dei giovani adulti in Piemonte: sorveglianza Passi" (Ben, giugno 2010)
- in occasione dell'edizione 2010 della Giornata mondiale contro il fumo, il Piemonte pubblica una scheda con i dati 2009 (pdf 100 kb)
- scarica il report 2008 (pdf 2,3 Mb)
- "Maschile e femminile", schede tematiche di genere costruite sulla base dei dati della sorveglianza [cardiovascolare e rispetto delle regole](#) (pdf 95 kb)
- in occasione dell'edizione 2010 dell'Alcohol Prevention Day, il Piemonte pubblica la scheda [su alcol e sicurezza stradale, con i dati 2009](#) (pdf 115 kb)
- focus sui dati 2007-2008 relativi ai giovani tra i 18 e i 29 anni (pdf 175 kb)
- approfondimento sui dati 2007-2008 relativi ai giovani tra i 18 e i 29 anni (pdf 175 kb)
- scarica il report 2007 (pdf 700 kb)
- guarda le [diapositive](#) della sorveglianza rel-

### Provincia autonoma d.

- in occasione dell'edizione 2010 della Giornata mondiale contro il fumo, il Piemonte pubblica una [scheda](#) (pdf 40 kb)
- scarica il report 2007 (pdf 700 kb)

**Risultati disponibili on line**

**<http://www.regione.piemonte.it/sanita/cms/prevenzione-e-promozione-della-salute/sorveglianza-epidemiologica/960-passi-fascia-deta-18-69-anni.html>**

## Screening colorettales Prevenzione Serena – Workshop 2012

# PASSI

- Cosa è
- Cosa è stato fatto fino ad ora
- *Le domande per lo screening*
- *Alcuni risultati*
- Evoluzioni in atto
- Conclusioni



**SEZIONE 10: Screening Tumore del Colon-Retto (persone 50-69 anni)**

→ Vorrei ora farle qualche domanda sugli esami per la prevenzione del tumore del colon-retto. Esiste un esame di laboratorio, chiamato “ricerca del sangue occulto”, per controllare la presenza di sangue non visibile nelle feci, che prevede la raccolta di feci in un contenitore, anche presso la propria abitazione.

10.1. Ha mai fatto la ricerca del sangue occulto nelle feci in assenza di sintomi o disturbi?

- Sì
- No
- Non so / non ricordo

10.2. Quando è stata l'ultima volta che ha fatto questo esame a scopo preventivo?

*Leggere le risposte*

- Negli ultimi 12 mesi
- Tra 1 e 2 anni fa
- Più di 2 anni fa

*Non leggere*

- Non so / non ricordo

**Classe di età di interesse di screening organizzati di altre regioni**  
**In fase di analisi possibile differenziare popolazione target**

(saltare alla domanda 10.10)

## SEZIONE 10: Screening Tumore del Colon-Retto (persone 50-69 anni)

→ Vorrei ora farle qualche domanda sugli esami per la prevenzione del tumore del colon-retto. Esiste un esame di laboratorio, chiamato “ricerca del sangue occulto”, per controllare la presenza di sangue non visibile nelle feci, che prevede la raccolta di feci in un contenitore, anche presso la propria abitazione.

10.1. Ha mai fatto la ricerca del sangue occulto nelle feci a scopo preventivo, cioè in assenza di sintomi o disturbi?

- Sì
- No
- Non so / non ricordo

} (saltare alla domanda 10.10)

**Percorsi differenziati per test di screening**

10.2. Quando è stata l'ultima volta che ha fatto questo esame a scopo preventivo?

*Leggere le risposte*

- Negli ultimi 12 mesi
- Tra 1 e 2 anni fa
- Più di 2 anni fa

*Non leggere*

- Non so / non ricordo

} (saltare alla domanda 10.10)



**SEZIONE 10: Screening Tumore del Colon-Retto (persone 50-69 anni)**

→ Vorrei ora farle qualche domanda sugli esami per la prevenzione del tumore del colon-retto. Esiste un esame di laboratorio, chiamato “ricerca del sangue occulto”, per controllare la presenza di sangue non visibile nelle feci, che prevede la raccolta di feci in un contenitore, anche presso la propria abitazione.

10.1. Ha mai fatto la ricerca del sangue occulto nelle feci a scopo preventivo, cioè in assenza di sintomi o disturbi?

- Sì
- No
- Non so / non ricordo

} (saltare alla domanda 10.10)

10.2. Quando è stata l'ultima volta che ha fatto S.O. LL GG preventivo?

*Leggere le risposte*

- Negli ultimi 12 mesi
- Tra 1 e 2 anni fa
- Più di 2 anni fa

*Non leggere*

- Non so / non ricordo

} (saltare alla domanda 10.10)





-----**PER TUTTE LE PERSONE DI 50-69 ANNI**-----

- ▶ Ci sono altri esami, fatti con una sonda inserita nell'intestino, che si eseguono per la prevenzione di questo tipo di tumore. Questi esami si chiamano **colonscopia** o anche **retto-sigmoidoscopia**.

**10.14.** Ha mai fatto la colonscopia o la retto-sigmoidoscopia a scopo preventivo, cioè in assenza di sintomi o disturbi?

- Sì
- No
- Non so / non ricordo

} *Saltare alla domanda 10.20*

**10.15.** Quando è stata l'ultima volta che ha fatto questo esame a scopo preventivo?

*Leggere le risposte*

- Negli ultimi 12 mesi
- Tra 1 e 5 anni fa
- Tra 5 e 10 anni fa
- Più di 10 anni fa

*Non leggere*

- Non so / non ricordo



# Piemonte – 58-69 anni

	2007			2008			2009			2010			2011		
	%	IC-	IC+	%	IC-	IC+	%	IC-	IC+	%	IC-	IC+	%	IC-	IC+
<b>Colonscopia o rettosigm.</b>	<b>11,6</b>	9,1	14,1	<b>12,8</b>	10,8	14,9	<b>13,5</b>	11,3	15,8	<b>18,7</b>	16,1	21,3	<b>20,2</b>	17,3	23,0
<b>Ricerca S.O. (ultimi 2 anni)</b>	<b>11,0</b>	8,4	13,6	<b>11,1</b>	9,2	13,0	<b>14,5</b>	12,0	16,9	<b>20,5</b>	17,9	23,2	<b>29,1</b>	25,8	32,4



# Piemonte – 58-69 anni

	2007			2008			2009			2010			2011		
	%	IC-	IC+	%	IC-	IC+	%	IC-	IC+	%	IC-	IC+	%	IC-	IC+
<b>Colonscopia o rettosigm.</b>	<b>11,6</b>	9,1	14,1	<b>12,8</b>	10,8	14,9	<b>13,5</b>	11,3	15,8	<b>18,7</b>	16,1	21,3	<b>20,2</b>	17,3	23,0
<b>Ricerca S.O. (ultimi 2 anni)</b>	<b>11,0</b>	8,4	13,6	<b>11,1</b>	9,2	13,0	<b>14,5</b>	12,0	16,9	<b>20,5</b>	17,9	23,2	<b>29,1</b>	25,8	32,4
<b>Colonscopia o rettosigm. e/o S.O.</b>	<b>22,2</b>	18,8	25,5	<b>23,5</b>	21,0	26,1	<b>27,5</b>	24,5	30,5	<b>32,3</b>	29,2	35,4	<b>40,7</b>	37,0	44,3



# Piemonte

Colonscopia o rettosig.	2007			2008			2009			2010		
	%	IC-	IC+	%	IC-	IC+	%	IC-	IC+	%	IC-	IC+
<b>58-69 anni</b>	<b>11,6</b>	9,1	14,1	<b>12,8</b>	10,8	14,9	<b>13,5</b>	11,3	15,8	<b>18,7</b>	16,1	21,3
<b>50-57 anni</b>	<b>7,7</b>	3,2	7,1	<b>7,1</b>	5,2	9,0	<b>7,5</b>	5,4	9,6	<b>10,1</b>	10,1	12,5
<b>50-69 anni</b>	<b>8,9</b>	7,2	10,5	<b>10,6</b>	9,2	12,1	<b>11,4</b>	9,8	13,0	<b>15,2</b>	13,4	13,4



# Piemonte

Ricerca S.O. (ultimi 2 anni)	2007			2008			2009			2010		
	%	IC-	IC+	%	IC-	IC+	%	IC-	IC+	%	IC-	IC+
<b>58-69 anni</b>	<b>11,0</b>	8,4	13,6	<b>11,1</b>	9,2	13,0	<b>14,5</b>	12,0	16,9	<b>20,5</b>	17,9	23,2
<b>50-57 anni</b>	<b>7,2</b>	4,5	10,0	<b>5,1</b>	3,4	6,7	<b>4,4</b>	2,5	6,4	<b>12,1</b>	9,4	14,9
<b>50-69 anni</b>	<b>9,4</b>	7,5	11,3	<b>8,8</b>	7,5	10,1	<b>10,9</b>	9,1	12,6	<b>17,1</b>	15,2	19,1



# Piemonte

Colonscopia e/o S.O.	2007			2008			2009			2010		
	%	IC-	IC+	%	IC-	IC+	%	IC-	IC+	%	IC-	IC+
<b>58-69 anni</b>	<b>22,2</b>	18,8	25,5	<b>23,5</b>	21,0	26,1	<b>27,5</b>	24,5	30,5	<b>32,3</b>	29,2	35,4
<b>50-57 anni</b>	<b>12,3</b>	9,0	15,5	<b>12,0</b>	9,6	14,4	<b>14,4</b>	9,1	14,6	<b>18,5</b>	15,2	21,8
<b>50-69 anni</b>	<b>17,9</b>	15,6	20,3	<b>19,1</b>	17,3	21,0	<b>21,9</b>	19,7	24,1	<b>26,7</b>	24,4	28,9



# PASSI 2010-2011

## Screening colon retto

### 58-69 anni

	screening colon retto		
	%	IC-	IC+
"Pool "	<b>44,0</b>	43,1	44,8
Piemonte	<b>39,2</b>	36,8	41,7

Elaborazioni I.S.S.



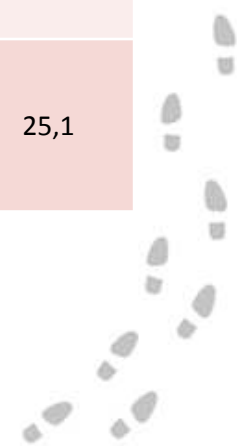
# PASSI 2010-2011

## Screening colon retto

### 58-69 anni

	screening colon retto			S.O. Ultimi 2 anni			Colonscopia/ rettosigmoidoscopia		
	%	IC-	IC+	%	IC-	IC+	%	IC-	IC+
“Pool “	<b>44,0</b>	43,1	44,8	<b>37,1</b>	36,3	37,9	<b>19,5</b>	18,1	20,2
Piemonte	<b>39,2</b>	36,8	41,7	<b>28,9</b>	26,5	31,4	<b>23,0</b>	21,0	25,1

Elaborazioni I.S.S.



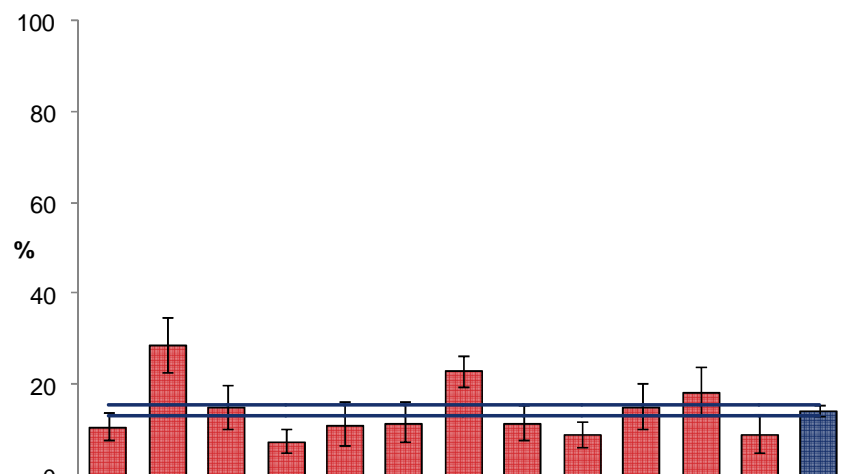


# Confronti territoriali

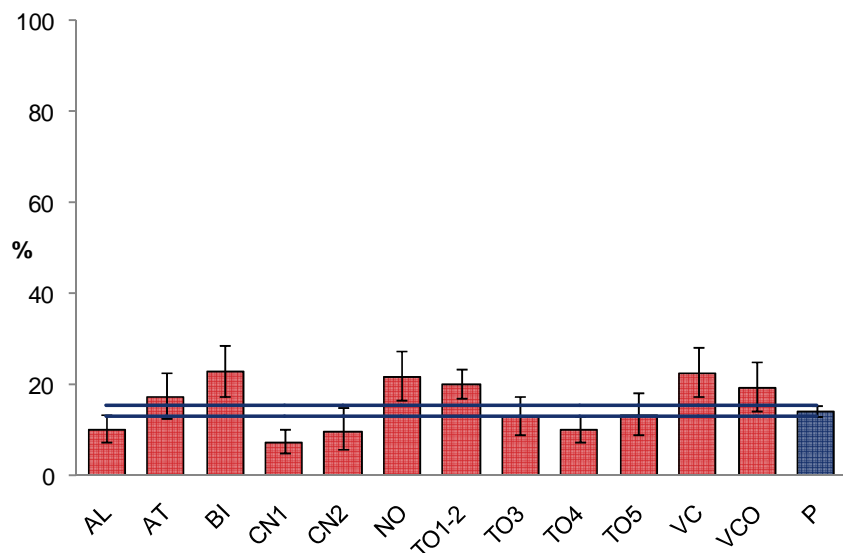
ASL Piemonte

2007-2010

58-69 anni



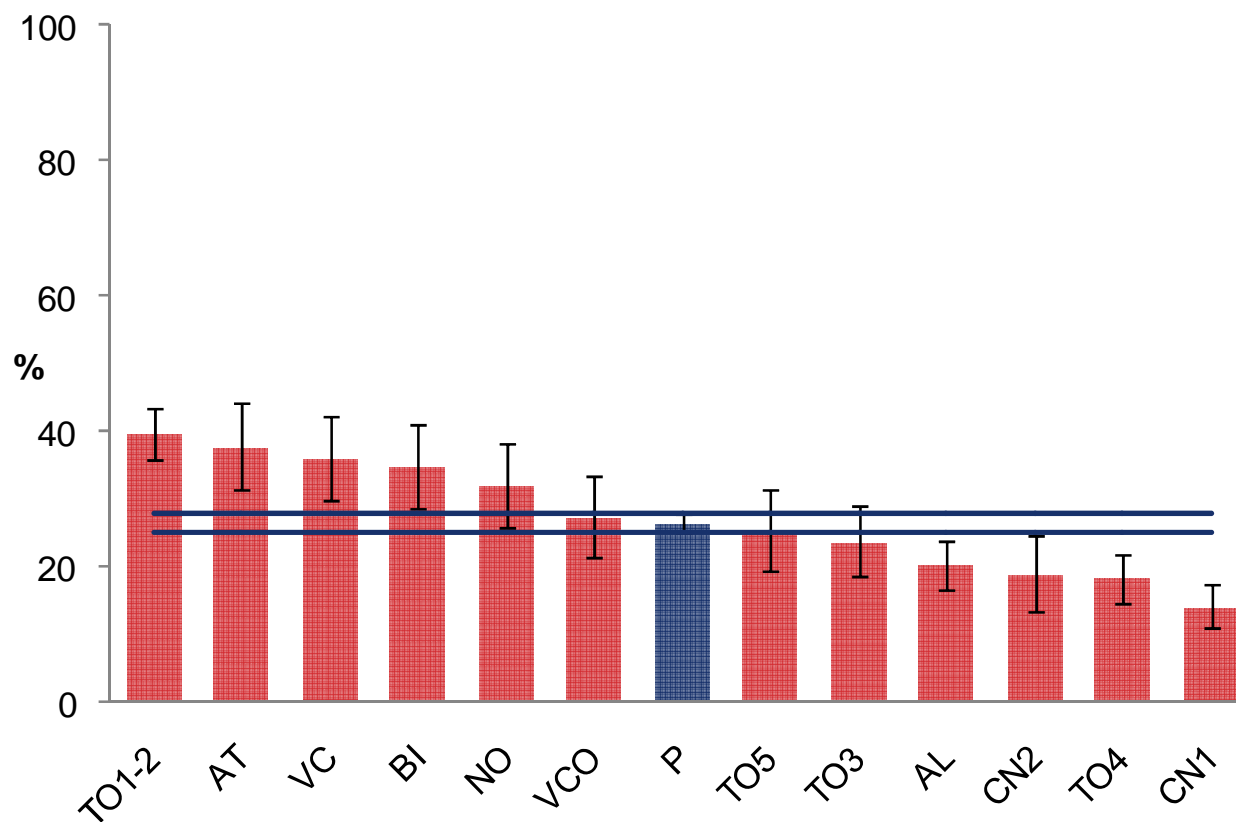
S.O. ultimi 2 anni



Rettosigmoidoscopia  
ultimi 10 anni



## ASL Piemonte - 2007-2010 58-69 anni



S.O. ultimi 2 anni e/o endoscopia  
ultimi 10 anni



# Pagamento ultimo esame

10.16. Ha dovuto pagare per quest'ultimo esame?

*Leggere le risposte*

- Sì, il ticket
- Sì, il costo era completamente a mio carico

No, nessuna spesa

*Non leggere*

Non so / non ricordo

Proxy di  
Adesione Screening Spontaneo  
(ASS)

Proxy di  
Adesione Screening Organizzato  
(ASO)

# Pagamento ultimo esame Piemonte 58-69 anni- anno 2010

10.16. Ha dovuto pagare per quest'ultimo esame?

*Leggere le risposte*

- Sì, il ticket
- Sì, il costo era completamente a mio carico

- No, nessuna spesa

*Non leggere*

- Non so / non ricordo

Proxy di  
Adesione Screening Spontaneo  
(ASS)

11,4%

Proxy di  
Adesione Screening Organizzato  
(ASO)

20,1%

# Pagamento ultimo esame Piemonte 58-69 anni- anno 2010

10.16. Ha dovuto pagare per quest'ultimo esame?

*Leggere le risposte*

- Sì, il ticket
- Sì, il costo era completamente a mio carico

- No, nessuna spesa

*Non leggere*

- Non so / non ricordo

Proxy di  
Adesione Screening Spontaneo  
(ASS)

endoscopia 8,6%

Proxy di  
Adesione Screening Organizzato  
(ASO)

endoscopia 9,3%



# Pagamento ultimo esame Piemonte 58-69 anni- anno 2010

10.16. Ha dovuto pagare per quest'ultimo esame?

*Leggere le risposte*

- Sì, il ticket
- Sì, il costo era completamente a mio carico

No, nessuna spesa

*Non leggere*

Non so / non ricordo

Proxy di  
Adesione Screening Spontaneo  
(ASS)

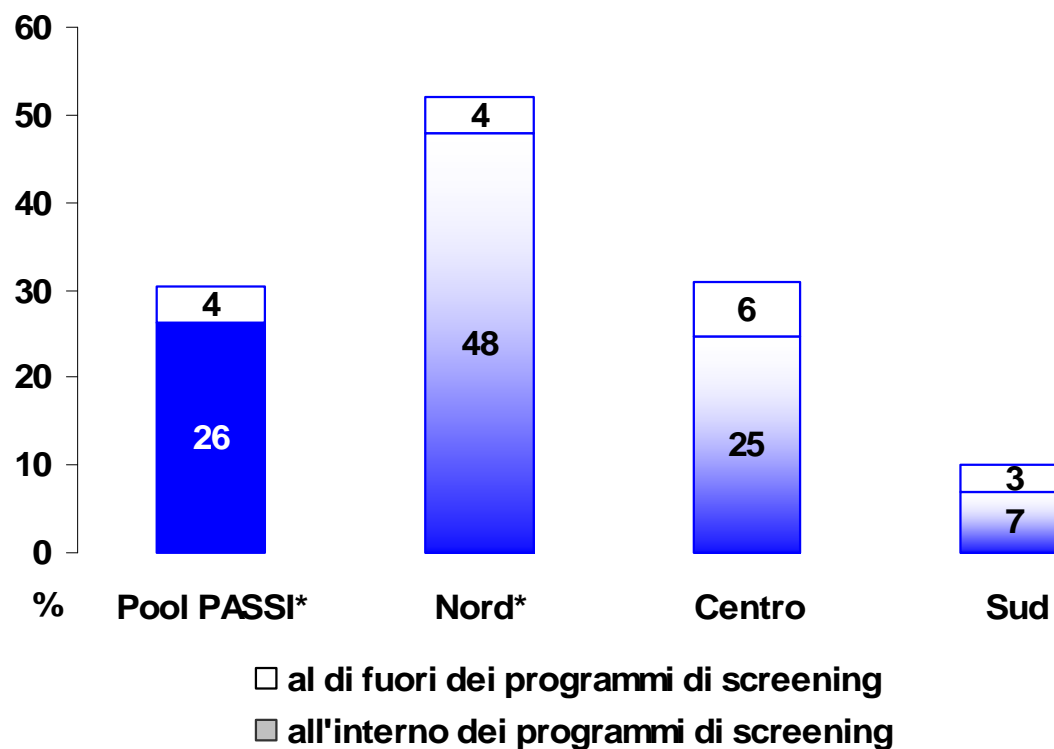
S.O. 5,1%

Proxy di  
Adesione Screening Organizzato  
(ASO)

S.O. 14,5%

Persone 50-69enni che hanno riferito di aver eseguito una ricerca del **SANGUE OCCULTO** negli ultimi 2 anni all'interno o al di fuori dei programmi di screening (%)

## Proxy programma



\* Escluso il Piemonte per diverso protocollo di screening



# Promozione dello screening

Lettera dalla ASL

Consiglio di un medico o di un operatore sanitario

Campagne informative





# Sangue occulto

Ha mai ricevuto una lettera dalla sua ASL per fare la ricerca del sangue occulto nelle feci?

- Sì
- No
- Non so / non ricordo

} saltare alla

**Lettera dalla ASL**

Le è mai stato consigliato da un medico o da un operatore sanitario di fare questo esame a scopo preventivo, cioè in assenza di sintomi o altri disturbi?

- Sì
- No
- Non so / non ricordo

}

**Consiglio di un medico o di un operatore sanitario**

Ha visto o sentito campagne informative o pubblicitarie di promozione della ricerca di sangue occulto nelle feci?

- Sì
- No
- Non so / non ricordo

}

**Campagne informative**

— *Modulo supplementare retto-sigmoidoscopia (Piemonte)* —

Ha mai ricevuto una lettera dalla sua ASL per fare la retto-sigmoidoscopia?

- Sì
- No
- Non so / non ricordo

**Lettera dalla ASL**

Le è mai stato consigliato da un medico o da un operatore sanitario di fare questo esame a scopo preventivo, cioè in assenza di sintomi o altri disturbi?

- Sì
- No
- Non so / non ricordo

**Consiglio di un medico o di un operatore sanitario**

Ha visto o sentito campagne informative o pubblicitarie di promozione della retto-sigmoidoscopia?

- Sì
- No
- Non so / non ricordo

**Campagne informative**



# Promozione dello screening – PASSI 2010-2011

**Piemonte**

**58-69 anni**

**Pool**

**28 %**

**Lettera dalla ASL**

**38 %**

**26 %**

**Consiglio di un medico o di un  
operatore sanitario**

**27 %**

**38 %**

**Campagne informative**

**39 %**

Elaborazioni I.S.S.



## SEZIONE 10: Screening Tumore del Colon-Retto (persone 50-69 anni)

→ Vorrei ora farle qualche domanda sugli esami per la prevenzione del tumore del colon-retto. Esiste un esame di laboratorio, chiamato “ricerca del sangue occulto”, per controllare la presenza di sangue non visibile nelle feci, che prevede la raccolta di feci in un contenitore, anche presso la propria abitazione.

10.1. Ha mai fatto la ricerca del sangue occulto nelle feci a scopo preventivo, cioè in assenza di sintomi o disturbi?

- Sì
- No
- Non so / non ricordo

**Mai fatto S.O.**

10.2. Quando è stata l'ultima volta che ha fatto questo esame a scopo preventivo?

*Leggere le risposte*

- Negli ultimi 12 mesi
- Tra 1 e 2 anni fa
- Più di 2 anni fa

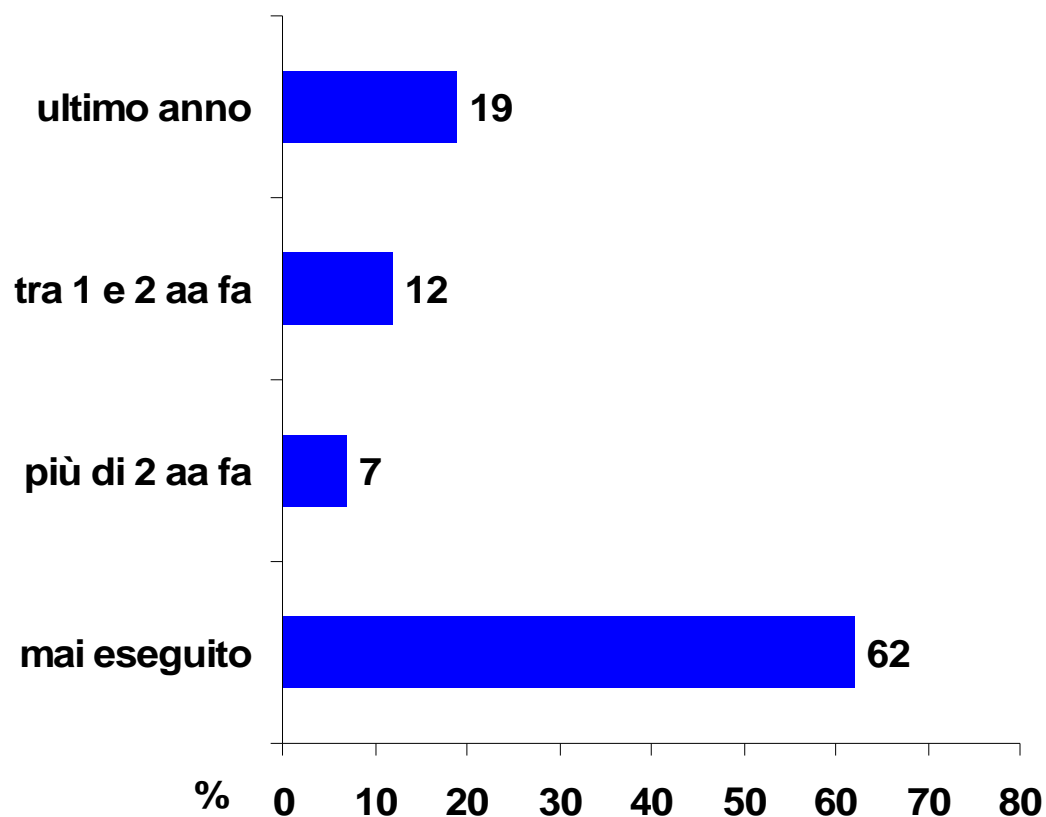
*Non leggere*

- Non so / non ricordo

*(saltare alla domanda 10.10)*



## Periodicità dell'esecuzione della RICERCA DEL SANGUE OCCULTO



# Motivo non effettuazione S.O.

*Se la persona non ha MAI fatto la ricerca del sangue occulto, non leggere la parola “recentemente”*

**10.13.** Quale è stato il motivo principale per cui **non** ha fatto (recentemente) la ricerca del sangue occulto nelle feci a scopo preventivo

*Non leggere le risposte (è possibile una sola risposta)*

- |   |  |
|---|--|
| <input type="checkbox"/> Penso di non averne bisogno  | <input type="checkbox"/> Nessuno me l'ha consigliato   |
| <input type="checkbox"/> Mi sento imbarazzato/a / mi vergogno   | <input type="checkbox"/> Ho trovato difficile contattare l'ASL per informazioni/appuntamento         |
| <input type="checkbox"/> E' fastidioso  | <input type="checkbox"/> La sede/data/orario per prendere/ consegnare il campione non mi andava bene |
| <input type="checkbox"/> Ho paura dei risultati dell'esame  | <input type="checkbox"/> Non ho ricevuto una convocazione  |
| <input type="checkbox"/> Per pigrizia   | <input type="checkbox"/> Altro (specificare .....  |
| <input type="checkbox"/> Non ho avuto tempo   |  |
| <input type="checkbox"/> Sono già stata operato/a / per altri motivi sanitari                           |  |
| <input type="checkbox"/> Ho già fatto / mi hanno consigliato di fare la colonscopia/rettosigmoidoscopia |  |
| <input type="checkbox"/> Non so / non ricordo   |  |

# Motivo non effettuazione rettosigmoidoscopia

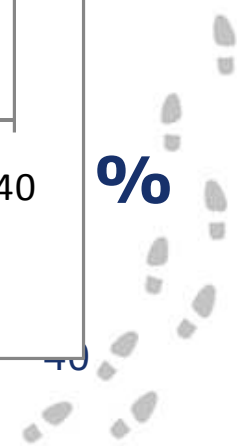
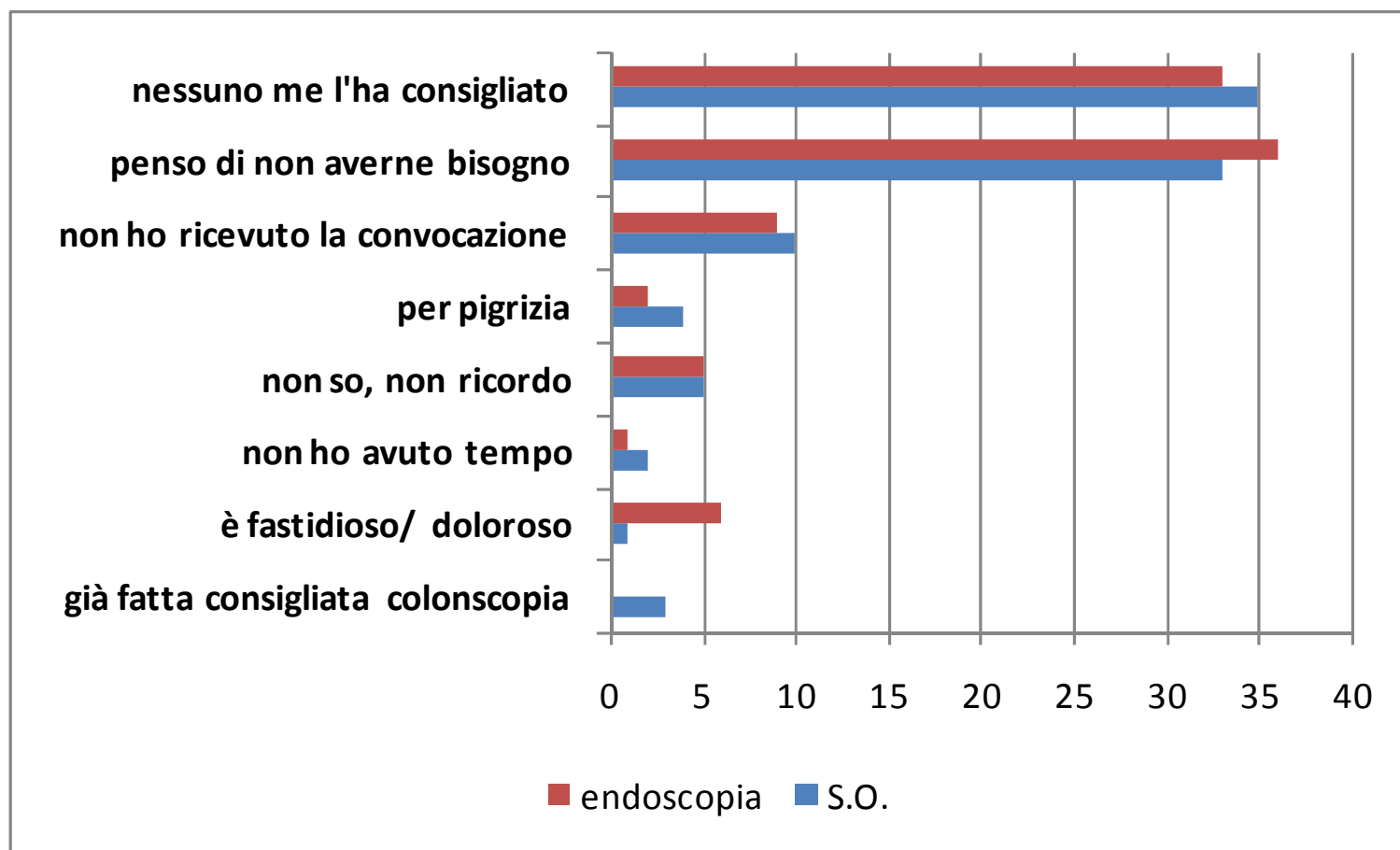
**10.23** Quale è stato il motivo principale per cui **non** ha mai fatto la retto-sigmoidoscopia a scopo preventivo?

*Non leggere le risposte (è possibile una sola risposta)*

- |   |  |
|---|--|
| <input type="checkbox"/> Penso di non averne bisogno                          | <input type="checkbox"/> Nessuno me l'ha consigliato   |
| <input type="checkbox"/> Mi sento imbarazzato/a / mi vergogno                 | <input type="checkbox"/> Ho trovato difficile contattare l'ASL per informazioni/appuntamento |
| <input type="checkbox"/> E' fastidioso/doloroso                               | <input type="checkbox"/> La sede/data/orario assegnati per l'esame non mi andava bene        |
| <input type="checkbox"/> Ho paura dei risultati dell'esame                    | <input type="checkbox"/> Non ho ricevuto una convocazione                                    |
| <input type="checkbox"/> Per pigrizia   | <input type="checkbox"/> Altro (specificare .....  |
| <input type="checkbox"/> Non ho avuto tempo                                   | <input type="checkbox"/> Ho scelto di fare lo screening con la ricerca del sangue occulto    |
| <input type="checkbox"/> Sono già stata operato/a / per altri motivi sanitari |  |
| <input type="checkbox"/> Non so / non ricordo                                 |  |

*da 2012 in  
questionario Piemonte*

# Motivo **non effettuazione** screening colorettaie Piemonte -PASSI 2010- 58-69 anni





## Screening colorettales Prevenzione Serena – Workshop 2012

# PASSI

- Cosa è
- Cosa è stato fatto fino ad ora
- Le domande per lo screening
- Alcuni risultati
- Evoluzioni in atto
- Conclusioni



## Screening colon retto

### *modulo supplementare Piemonte*

10.16.A Per sottoporsi all'esame ha effettuato la preparazione dell'intestino con:

***Leggere le risposte***

- Un clistere (o peretta) due ore prima dell'esame
- L'assunzione per bocca di preparati, soprattutto liquidi il giorno prima dell'esame

***Non leggere***

- Non so / non ricordo



## Screening colon retto

*modulo supplementare Piemonte*

10.19.A Per la prevenzione del tumore del colon retto, cioè in assenza di segni o sintomi, ha effettuato esami diversi da retto-sigmoidoscopia, colonscopia o ricerca del sangue occulto?

Sì

Specificare.....

No

Non so / non ricordo



## Screening colorettales Prevenzione Serena – Workshop 2012

# PASSI

- Cosa è
- Cosa è stato fatto fino ad ora
- Le domande per lo screening
- Alcuni risultati
- Evoluzioni in atto
- **Conclusioni**



# PASSI: limiti

Dati autoriferiti  
con possibilità di:

- recall bias
- telescoping bias
- bias di selezione (causa dei rifiuti)
- accettabilità sociale

→ **sovrastima dell'adesione**



## Confronto ONS-PASSI

### Pap test

	Differenza assoluta	Differenza relativa
<b>Totale Regioni confrontate</b>	11,4	51,2%
<b>Regioni con copertura ONS &lt; 33%</b>	12,6	96,8%
<b>Regioni con copertura ONS &gt; 33%</b>	10,8	24,2%

### Mammografia

	Differenza assoluta	Differenza relativa
<b>Totale Regioni confrontate</b>	7,1	49,0%
<b>Regioni con copertura ONS &lt; 33%</b>	14,7	134,4%
<b>Regioni con copertura ONS &gt; 33%</b>	3,4	6,1%

### Sangue occulto

	Differenza assoluta	Differenza relativa
<b>Totale Regioni confrontate</b>	1,4	21,4%
<b>Regioni con copertura ONS &lt; 33%</b>	2,6	20,4%
<b>Regioni con copertura ONS &gt; 33%</b>	-0,4	-10,0%

# PASSI: criticità

- Non istituzionalizzazione
- Incertezza delle risorse
- Lavoro da standardizzare su tutto il territorio
- .....



# PASSI: i vantaggi

Integra le informazioni già esistenti e fornisce a livello regionale ed aziendale :

- una stima della copertura di popolazione
- informazioni sui fattori condizionanti l'esecuzione dell'esame
- informazioni utili al monitoraggio di interventi specifici





# PASSI: i vantaggi

- Crescita professionale /culturale di operatori
- Sistema flessibile
- Disponibilità di data set per analisi supplementari di interesse locale



# In conclusione:



## PASSI:

un'opportunità di progresso  
per le Aziende Sanitarie e per la  
Salute in Italia





Grazie per l'attenzione