

## MESOTELIOMA MALIGNO PLEURICO Regione Piemonte, 1990-2016

Mesotelioma maligno pleurico. Numero di casi osservati, tassi di incidenza standardizzati (per 100,000 per anno; standard: popolazione europea EU27) e intervallo di confidenza (IC) al 95%, per sesso e periodo di calendario.

INCIDENZA 1990-2016 (diagnosi certe, probabili, possibili)						
	Uomini			Donne		
Periodo	Casi	Tasso standardizzato	IC 95%	Casi	Tasso standardizzato	IC 95%
1990-1994	245	2.7	2.4-3.1	140	1.2	1.0-1.4
1995-1999	446	4.8	4.3-5.2	238	1.9	1.7-2.2
2000-2004	589	5.9	5.4-6.4	345	2.6	2.3-2.9
2005-2009	670	6.3	5.8-6.7	376	2.7	2.4-2.9
2010-2014	737	6.5	6.0-6.9	359	2.3	2.1-2.6
2015-2016	344	7.2	6.4-7.9	174	2.7	2.3-3.2

INCIDENZA 1990-2016 (diagnosi certe)						
	Uomini			Donne		
Periodo	Casi	Tasso standardizzato	IC 95%	Casi	Tasso standardizzato	IC 95%
1990-1994	185	2.0	1.7-2.3	113	1.0	0.8-1.2
1995-1999	330	3.4	3.0-3.8	153	1.3	1.1-1.5
2000-2004	417	4.0	3.6-4.4	222	1.7	1.5-2.0
2005-2009	502	4.6	4.2-5.0	251	1.9	1.6-2.1
2010-2014	615	5.3	4.9-5.8	285	1.9	1.7-2.2
2015-2016	285	5.9	5.2-6.6	136	2.3	1.9-2.7

Mesotelioma maligno pleurico. Numero di casi osservati, tassi di incidenza standardizzati (per 100.000 per anno) e intervalli di confidenza (IC) al 95%, per sesso e ASL di residenza, nell'ultimo quinquennio disponibile (2012-2016).

INCIDENZA 2012-2016 (diagnosi certe, probabili, possibili)						
	UOMINI			DONNE		
ASL	Casi	Tasso standardizzato	IC 95%	Casi	Tasso standardizzato	IC 95%
AL	224	17.4	15.1-19.6	136	8.2	6.8-9.6
AT	21	3.8	2.0-5.4	7	1.0	0.2-1.7
BI	22	4.3	2.5-6.0	9	1.6	0.5-2.5
CN1	45	4.1	2.9-5.3	13	1.0	0.4-1.5
CN2	19	4.2	2.2-6.0	7	1.2	0.3-2.0
NO	51	6.1	4.5-7.8	28	2.6	1.6-3.5
TO	127	5.5	4.5-6.5	65	1.7	1.2-2.2
TO3	80	5.9	4.5-7.0	34	2.0	1.2-2.7
TO4	107	6.9	5.5-8.3	33	1.7	1.1-2.2
TO5	36	4.5	3.0-6.0	20	2.1	1.1-3.0
VC	40	8.2	5.5-10.6	18	2.8	1.3-4.0
VCO	49	10.3	7.4-13.1	14	2.1	1.0-3.2

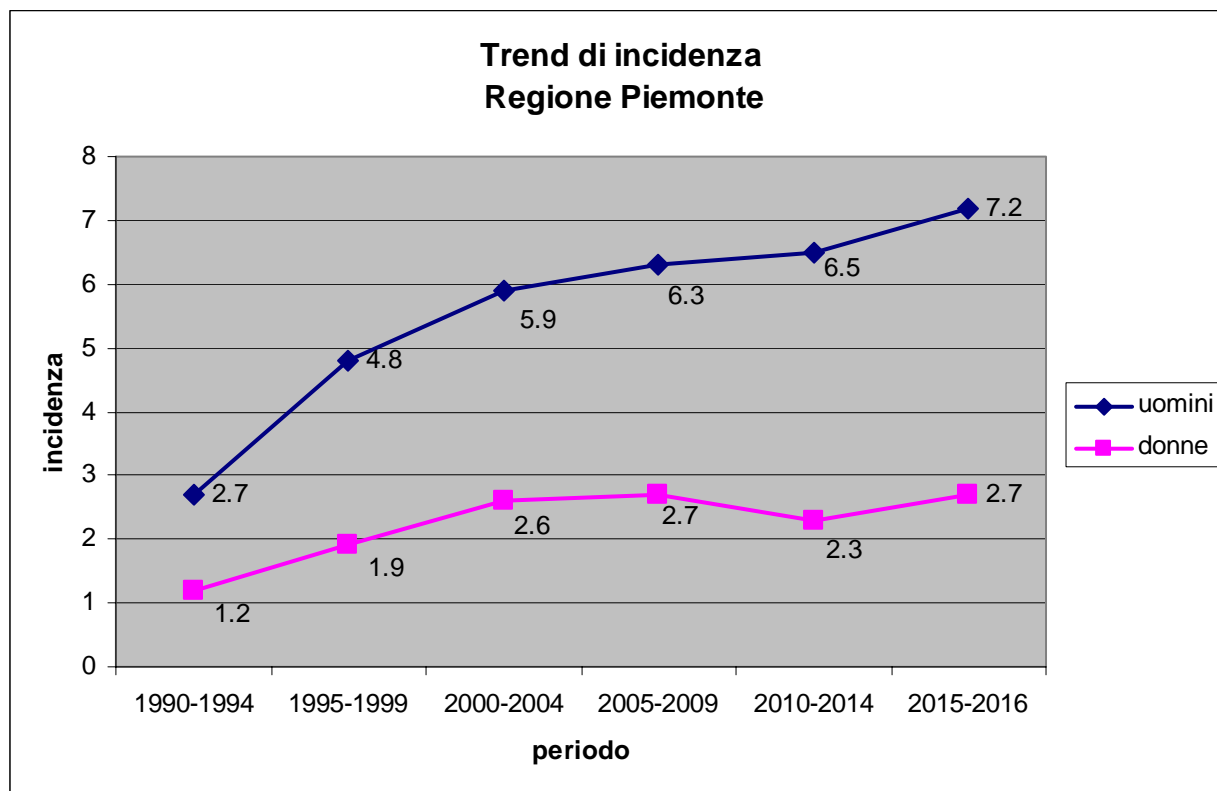
**Numero di casi osservati, tassi di incidenza standardizzati e intervallo di confidenza (IC) al 95%, per sesso e area geografica.**

INCIDENZA 2012-2016 diagnosi morfologica (casi certi)								
DISTRETTI	DONNE				UOMINI			
	tassi	IC 95%		n.osservati	tassi	IC 95%		n.osservati
Regione Piemonte	2.1	1.8	2.3	311	5.8	5.3	6.2	681
AL/1 (Acqui Terme)	3.7	0.7	6.8	6	5.4	1.4	9.4	7
AL/2 (Alessandria)	2.8	1.2	4.5	12	6.1	3.5	8.7	21
AL/3 (Casale Monferrato)	27.3	21.2	33.4	83	54.5	45.2	63.8	133
Comune Casale Monferrato	44.8	32.9	56.6	58	75.1	57.5	92.6	71
AL/4 (Novi Ligure)	1.6	0	3.3	4	6.4	3.1	9.8	14
AL/5 (Ovada)	2.6	0	5.6	3	8.6	2.6	14.6	8
AL/6 (Tortona)	0.8	0	2	2	2.9	0.3	5.4	5
AL/7 (Valenza)	3.5	0	7	4	9.3	2.8	15.7	8
AT/1 (Asti centro)	1.5	0	3	4	3.9	1.2	6.6	8
AT/2 (Asti nord)	0.4	0	1.2	1	4.3	1.3	7.3	8
AT/3 (Asti sud-Nizza M.to)	0	0	0	0	1.7	0	3.7	3
BI/1 (Biella)	1.1	0	2.2	4	3.4	1.4	5.4	11
BI/2 (Cossato)	2.1	0	4.1	4	4.6	1.4	7.8	8
CN1/1 (Borgo San Dalmazzo)	0.3	0	0.8	1	2.6	0.5	4.7	6
CN1/2 (Ceva)	1.4	0	4.2	1	2.7	0	6.3	2
CN1/3 (Cuneo)	1.8	0	3.5	4	4.2	1.3	7.1	8
CN1/4 (Fossano)	0.4	0	1.3	1	5.8	2.6	8.9	13
CN1/5 (Mondovì)	0.9	0	2.2	2	2.7	0.3	5.1	5
CN1/6 (Saluzzo)	0	0	0	0	2.8	0.6	5.1	6
CN2/1 (Alba)	1.2	0	2.3	4	4.5	2	6.9	13
CN2/2 (Bra)	1.3	0	2.8	3	3.2	0.4	6	5
NO/1 (Arona)	2.6	0.6	4.5	7	6.9	3.3	10.5	14
NO/2 (Borgomanero)	1.7	0	3.4	4	1.1	0	2.6	2
NO/3 (Galliate-Trecate)	1.7	0	3.7	3	6.8	2.6	11	10
NO/4 (Novara)	2.8	1.2	4.5	12	5.1	2.7	7.5	17
TO1-10 (Torino)	1.4	1	1.8	48	4.6	3.7	5.5	105
TO3/1 (Collegno)	2.4	0.6	4.1	7	8.1	4.6	11.7	20
TO3/2 (Giaveno)	2.4	0	5.6	2	4.9	0.1	9.7	4
TO3/3 (Orbassano)	2.3	0.6	4.1	7	3.4	1.2	5.6	9
TO3/4 (Pinerolo)	1.5	0	3.1	4	2.8	0.7	4.9	7
TO3/5 (Rivoli)	2	0	4	4	5.3	1.8	8.8	9
TO3/6 (Susa)	0.8	0	1.7	3	3.2	1	5.4	8
TO3/7 (Val Pellice)	1.5	0	4.5	1	4.5	0	9.6	3
TO3/8 (Val Chisone e Germanasca)	0	0	0	0	1.8	0	5.4	1
TO3/9 (Venaria)	0.8	0	1.9	2	5.7	2.4	9	12
TO4/1 (Ciriè)	2.1	0.6	3.5	8	6.2	3.4	9	19
TO4/2 (Chivasso)	4.1	1.5	6.6	10	5.8	2.5	9.1	12
TO4/3 (Settimo Torinese)	0.8	0	1.8	2	3.1	0.6	5.7	6
TO4/4 (San Mauro Torinese)	0	0	0	0	5.1	1	9.2	6
TO4/5 (Ivrea)	0.5	0	1.3	2	6	3.3	8.7	19
TO4/6 (Cuorgnè)	0.9	0	2.2	2	2.8	0.6	5	6
TO5/1 (Carmagnola)	1.3	0	3.1	2	2.3	0	4.9	3
TO5/2 (Chieri)	1.7	0.2	3.2	5	2.9	0.9	4.9	8
TO5/3 (Moncalieri)	3.1	0.9	5.2	8	7	3.3	10.7	14
TO5/4 (Nichelino)	0.9	0	2.1	2	3.5	0.9	6	7
VC/1 (Vercelli-Santhià)	3.4	1.4	5.3	12	7.8	4.5	11	22
VC/2 (Montano-Borghesia-Varallo)	0.4	0	1.1	1	5.9	2.5	9.2	12
VCO/1 (Domodossola)	1.8	0	3.5	4	8.6	4.2	13	15
VCO/2 (Omegna)	1.5	0	3.5	2	2.6	0	5.4	3
VCO/3 (Verbania)	1.9	0	3.7	4	9.2	4.7	13.7	16

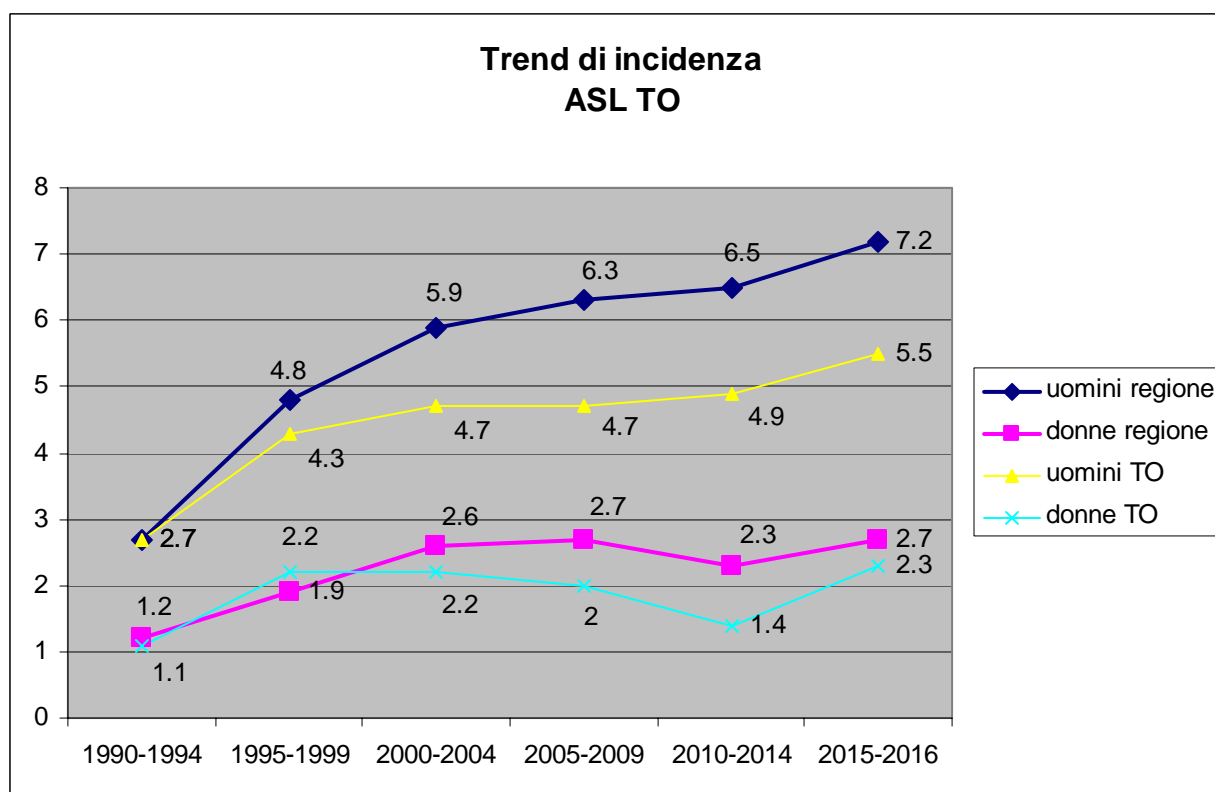
**Numero di casi osservati, tassi di incidenza standardizzati e intervallo di confidenza (IC) al 95%, per sesso e area geografica.**

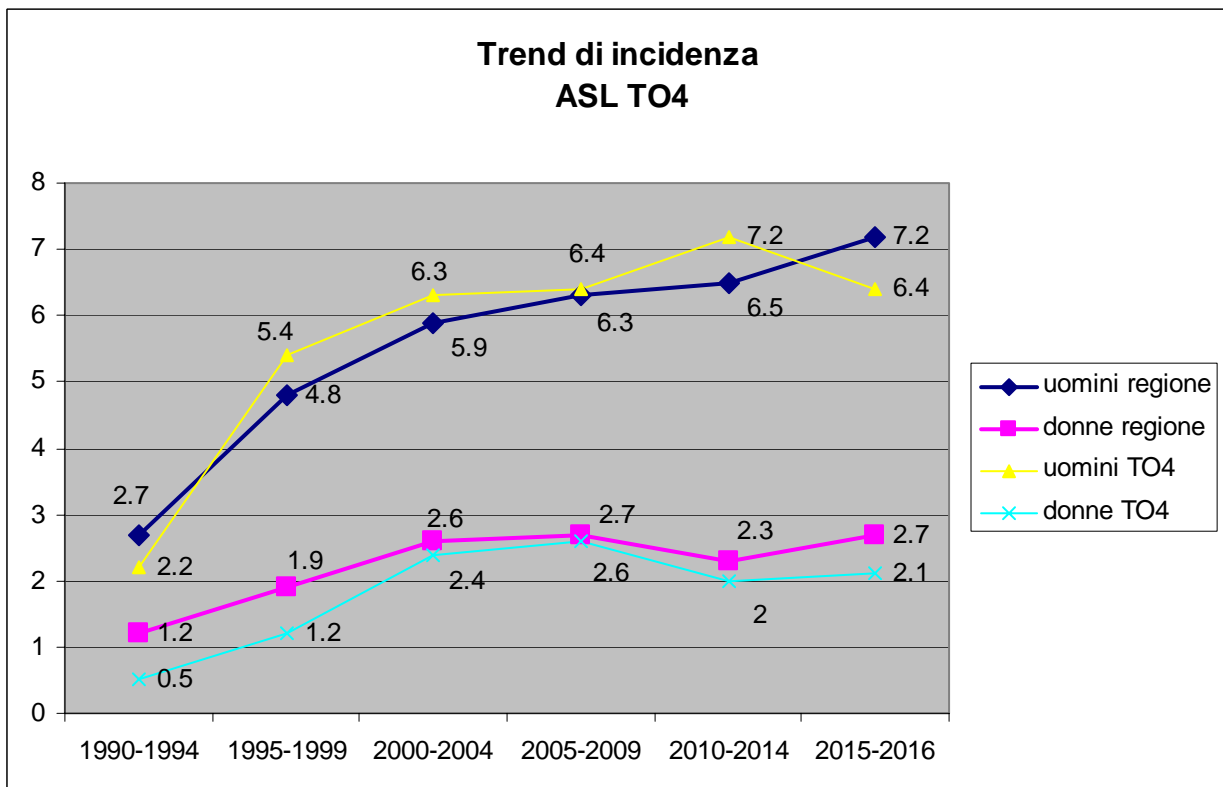
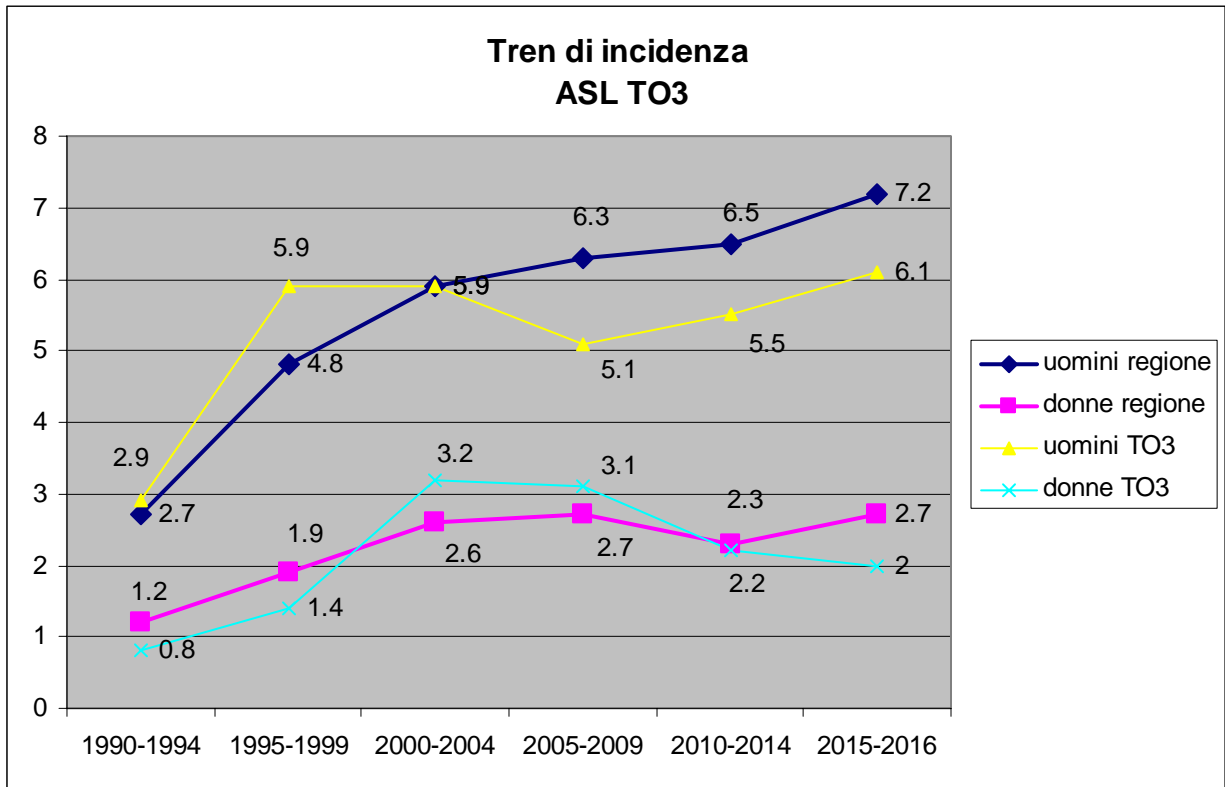
INCIDENZA 2012-2016 tutte le diagnosi (casi certi, probabili, possibili)								
DISTRETTI	DONNE				UOMINI			
	tassi	IC 95%		n.osservati	tassi	IC 95%		n.osservati
Regione Piemonte	2.4	2.2	2.7	384	7	6.5	7.5	821
AL/1 (Acqui Terme)	3.7	0.7	6.8	6	5.4	1.4	9.4	7
AL/2 (Alessandria)	3.2	1.5	5	14	6.7	3.9	9.4	23
AL/3 (Casale Monferrato)	31.9	25.5	38.4	103	60.8	51	70.6	148
Comune Casale Monferrato	51.9	39.3	64.5	70	83.2	64.6	101.7	78
AL/4 (Novi Ligure)	1.6	0	3.3	4	8.8	4.8	12.8	19
AL/5 (Ovada)	2.6	0	5.6	3	8.6	2.6	14.6	8
AL/6 (Tortona)	0.8	0	2	2	3.9	1	6.8	7
AL/7 (Valenza)	3.5	0	7	4	13.7	5.9	21.5	12
AT/1 (Asti centro)	1.8	0.2	3.4	5	3.9	1.2	6.6	8
AT/2 (Asti nord)	0.4	0	1.2	1	5.3	2	8.7	10
AT/3 (Asti sud-Nizza M.to)	0.7	0	1.9	1	1.7	0	3.7	3
BI/1 (Biella)	1.4	0.2	2.6	5	3.6	1.6	5.7	12
BI/2 (Cossato)	2.1	0	4.1	4	5.7	2.2	9.2	10
CN1/1 (Borgo San Dalmazzo)	0.3	0	0.8	1	3.2	0.8	5.6	7
CN1/2 (Ceva)	2.2	0	5.3	2	3.9	0	8.3	3
CN1/3 (Cuneo)	1.8	0	3.5	4	4.2	1.3	7.1	8
CN1/4 (Fossano)	1.1	0	2.5	3	6.3	3	9.7	14
CN1/5 (Mondovì)	0.9	0	2.2	2	3.3	0.6	5.9	6
CN1/6 (Saluzzo)	0.5	0	1.4	1	3.4	0.9	6	7
CN2/1 (Alba)	1.2	0	2.3	4	4.5	2	6.9	13
CN2/2 (Bra)	1.3	0	2.8	3	3.8	0.7	6.9	6
NO/1 (Arona)	2.6	0.6	4.5	7	6.9	3.3	10.5	14
NO/2 (Borgomanero)	2	0.2	3.8	5	3.3	0.6	5.9	6
NO/3 (Galliate-Trecate)	2.4	0	4.8	4	8.2	3.5	12.8	12
NO/4 (Novara)	3.4	1.7	5.2	15	5.7	3.1	8.3	19
TO1-10 (Torino)	1.7	1.3	2.2	65	5.5	4.6	6.5	127
TO3/1 (Collegno)	2.7	0.8	4.6	8	9.6	5.6	13.5	23
TO3/2 (Giaveno)	3.1	0	6.6	3	7.3	1.5	13.1	6
TO3/3 (Orbassano)	2.6	0.8	4.5	8	4.1	1.7	6.6	11
TO3/4 (Pinerolo)	1.5	0	3.1	4	3.6	1.3	6	9
TO3/5 (Rivoli)	2.9	0.6	5.2	6	7.9	3.6	12.3	13
TO3/6 (Susa)	0.8	0	1.7	3	5.1	2.2	8	12
TO3/7 (Val Pellice)	1.5	0	4.5	1	5.7	0.1	11.4	4
TO3/8 (Val Chisone e Germanasca)	0.8	0	2.4	1	3.3	0	7.9	2
TO3/9 (Venaria)	0.8	0	1.9	2	6.5	3	10	14
TO4/1 (Ciriè)	2.3	0.8	3.8	9	7.8	4.6	10.9	24
TO4/2 (Chivasso)	4.4	1.7	7	11	7.6	3.7	11.5	15
TO4/3 (Settimo Torinese)	1.8	0.2	3.3	5	5.2	1.9	8.5	10
TO4/4 (San Mauro Torinese)	0	0	0	0	7.3	2.2	12.4	8
TO4/5 (Ivrea)	0.8	0	1.7	3	8.4	5.2	11.7	26
TO4/6 (Cuorgnè)	1.2	0	2.7	3	4.9	1.8	8	10
TO5/1 (Carmagnola)	1.3	0	3.1	2	2.3	0	4.9	3
TO5/2 (Chieri)	2.4	0.7	4	8	3.7	1.4	6.1	10
TO5/3 (Moncalieri)	3.1	0.9	5.2	8	7.9	4	11.9	16
TO5/4 (Nichelino)	0.9	0	2.1	2	3.5	0.9	6	7
VC/1 (Vercelli-Santhià)	3.9	1.8	6	14	9.8	6.1	13.4	27
VC/2 (Montano-Borghosesia-Varallo)	0.6	0	1.4	2	6.3	2.9	9.7	13
VCO/1 (Domodossola)	1.8	0	3.5	4	11.2	6.1	16.3	19
VCO/2 (Omegna)	2.4	0	4.9	4	4.3	0.5	8.1	5
VCO/3 (Verbania)	2.3	0.2	4.3	5	14.6	8.9	20.4	25

**Mesotelioma maligno pleurico. Trend temporali di incidenza per sesso. Tutti i livelli di certezza diagnostica (Regione Piemonte, 1990-2016)**

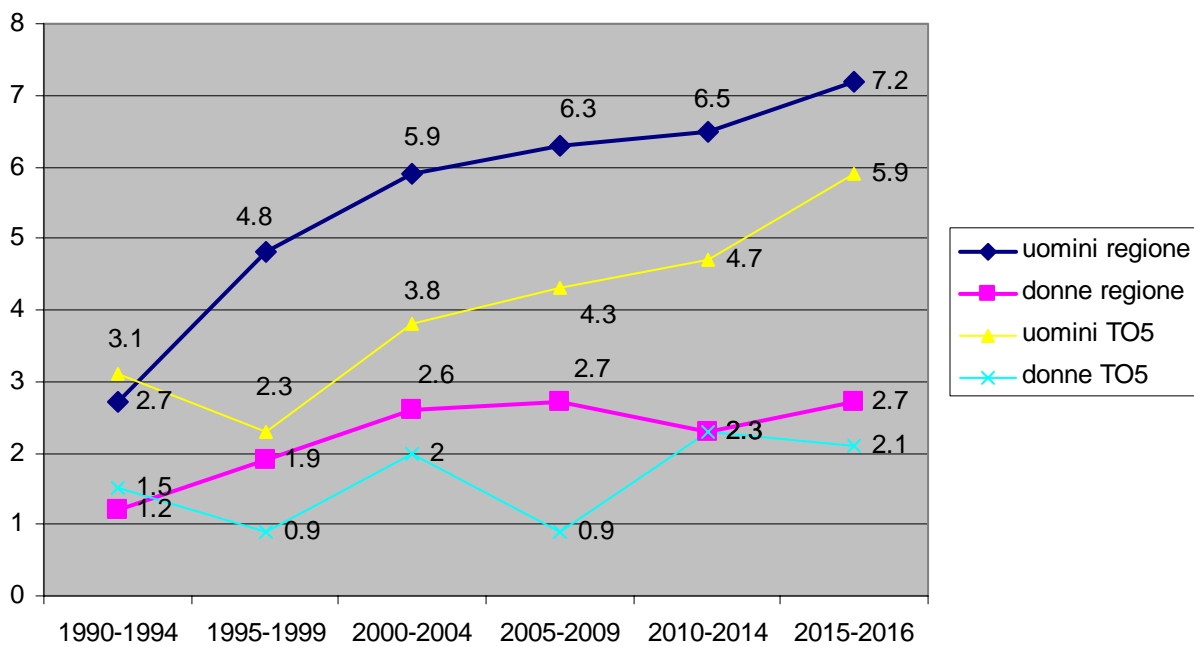


**Mesotelioma maligno pleurico. Trend temporali di incidenza per sesso e ASL. Tutti i livelli di certezza diagnostica, 1990-2016**

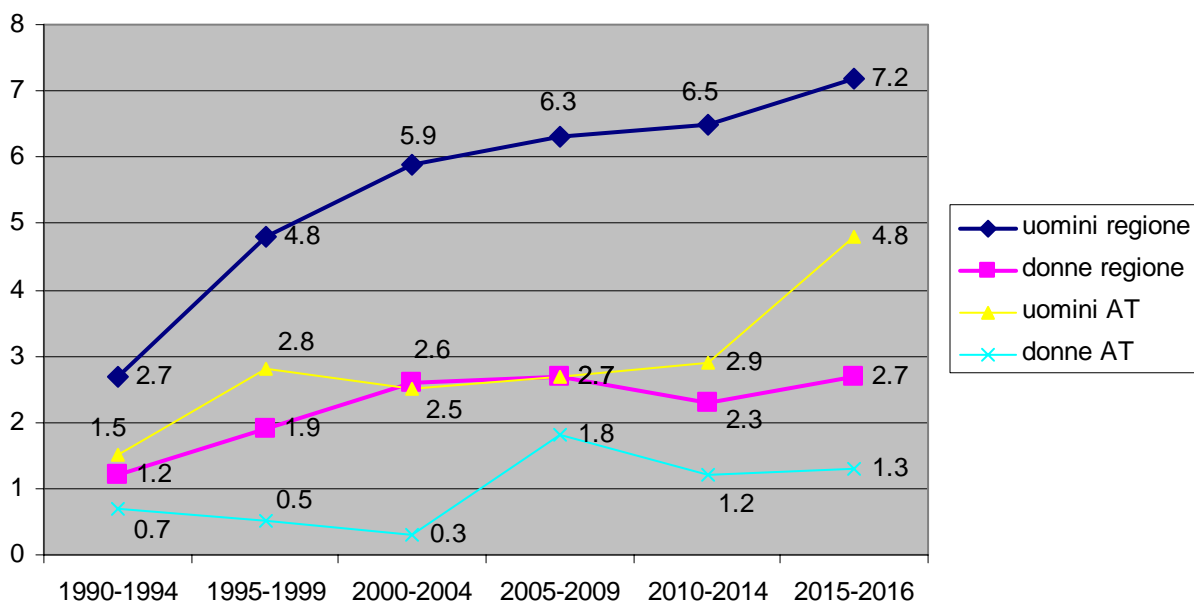




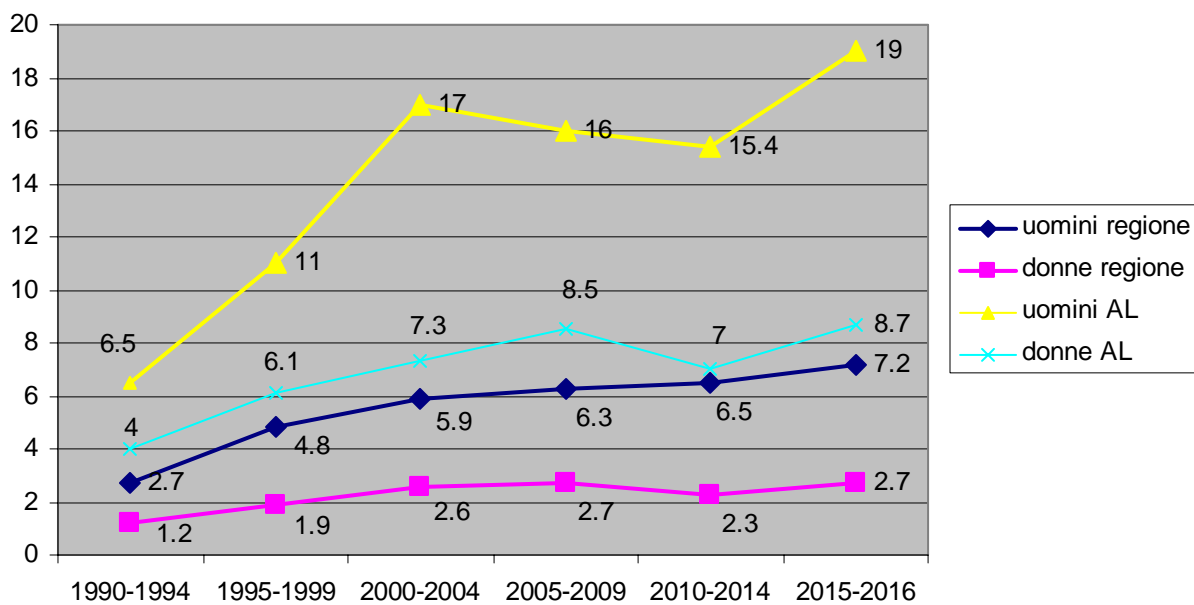
**Trend di incidenza  
ASL TO5**



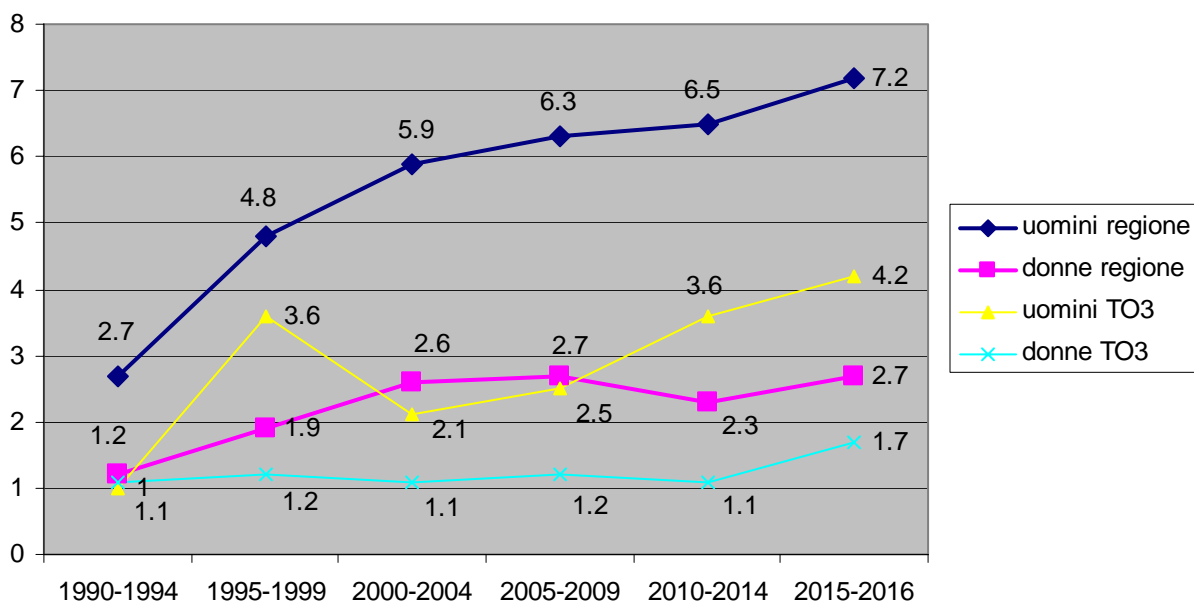
**Trend di incidenza  
ASL AT**



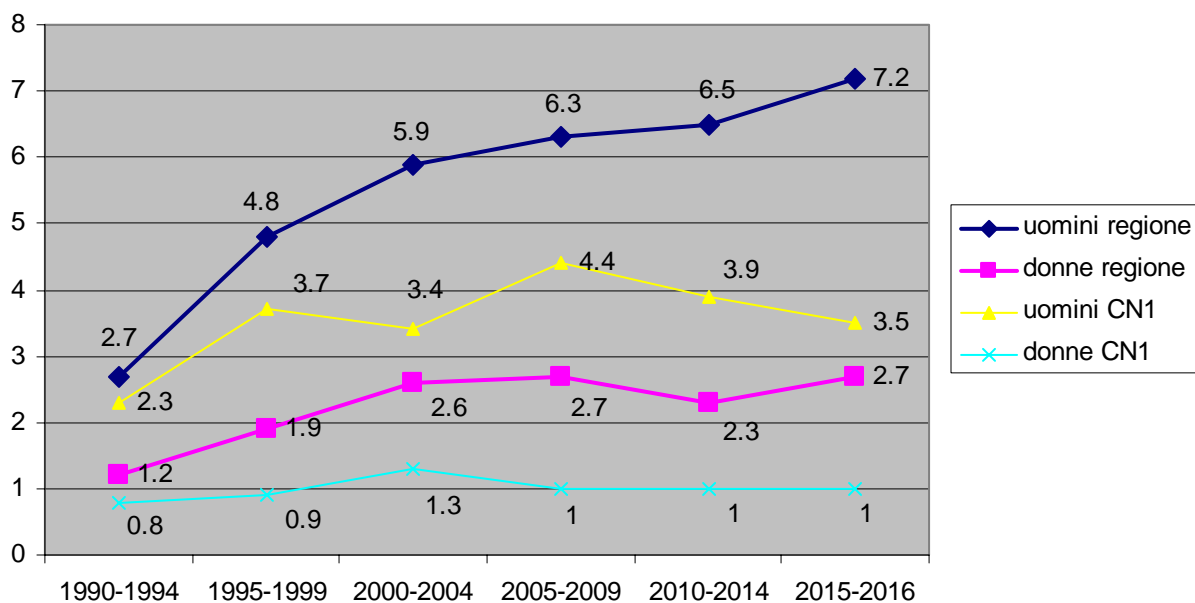
### Trend di incidenza ASL AL



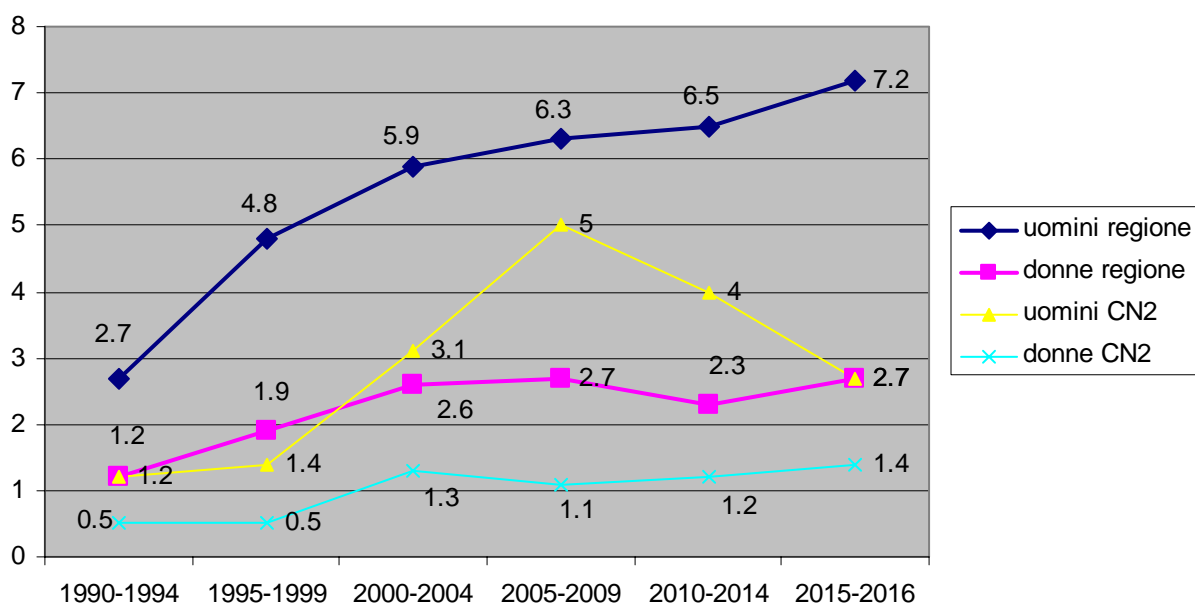
### Trend di incidenza ASL BI



**Trend di incidenza  
ASL CN1**

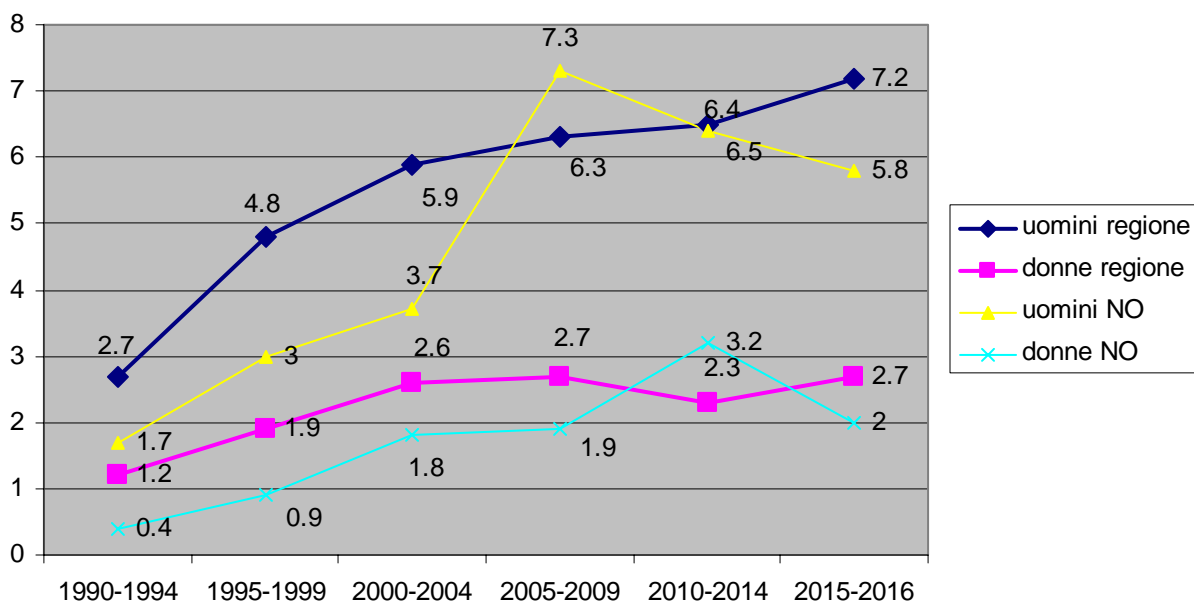


**Trend di incidenza  
ASL CN2**

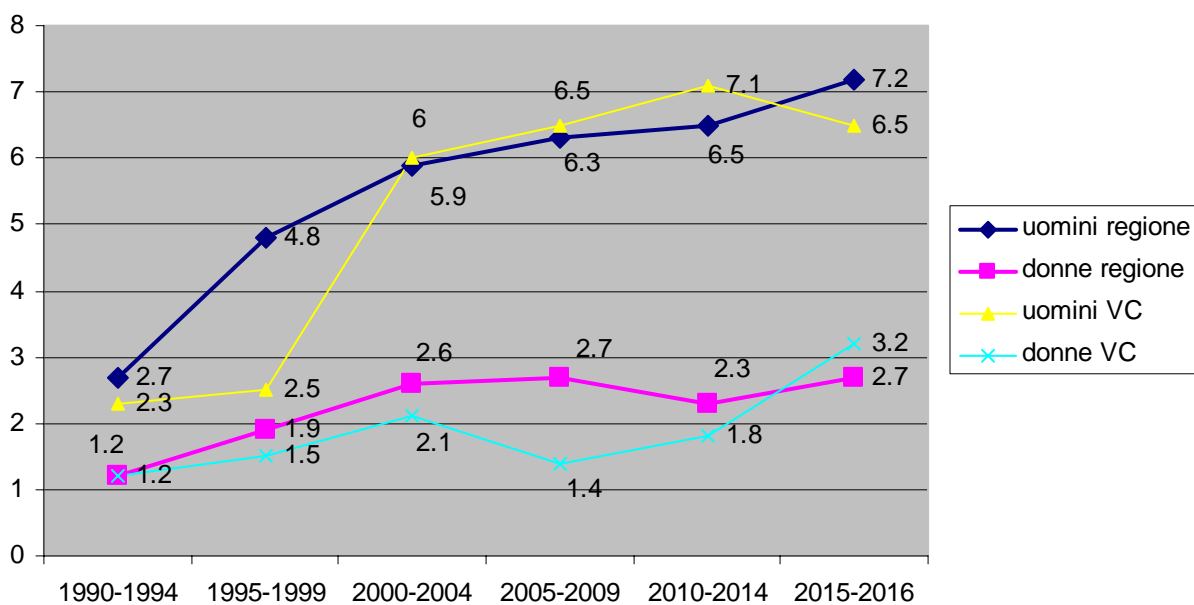




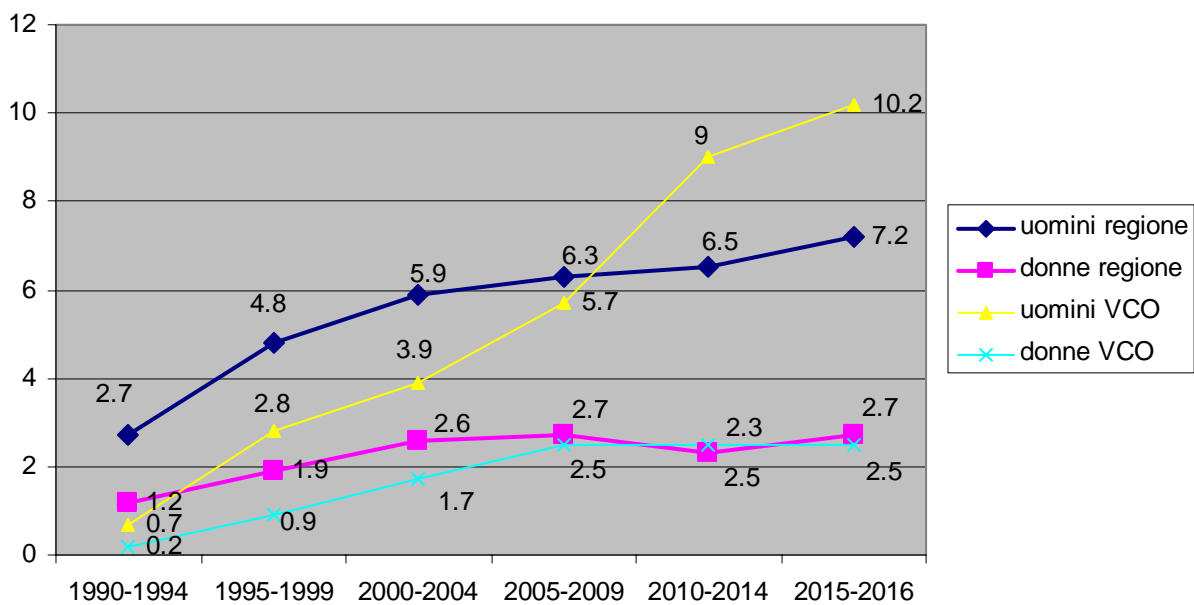
### Trend di incidenza ASL NO



### Trend di incidenza ASL VC



### Trend di incidenza ASL VCO



## SOPRAVVIVENZA

### Mediana di sopravvivenza e probabilità di sopravvivenza per periodo di calendario

SOPRAVVIVENZA 1990-2016							
		mediana (mesi)	Probabilità di sopravvivenza a :				
			6 mesi	1 anno	2 anni	3 anni	5 anni
periodo	1990-1994	8.6	63%	35%	15%	8%	2%
	1995-1999	8.7	60%	38%	16%	8%	4%
	2000-2004	10.0	66%	41%	17%	9%	4%
	2005-2009	11.2	71%	47%	20%	12%	5%
	2010-2014	11.1	70%	46%	20%	12%	5%
	2015-2016	11.6	72%	48%	22%	12%	-

### Mediana di sopravvivenza e probabilità di sopravvivenza per classe d'età

SOPRAVVIVENZA 1990-2016							
		mediana (mesi)	Probabilità di sopravvivenza a :				
			6 mesi	1 anno	2 anni	3 anni	5 anni
classe d'età	00-54	13.5	80%	54%	28%	19%	8%
	55-64	13.8	78%	55%	26%	15%	6%
	65-74	12.2	74%	50%	22%	11%	4%
	75+	7.0	54%	30%	11%	6%	2%

### Mediana di sopravvivenza e probabilità di sopravvivenza per istotipo

SOPRAVVIVENZA 1990-2016							
		mediana (mesi)	Probabilità di sopravvivenza a :				
			6 mesi	1 anno	2 anni	3 anni	5 anni
istotipo	epiteliomorfo	14.1	80%	57%	26%	14%	5%
	bifasico	9.8	70%	38%	12%	6%	2%
	sarcomatoso	5.1	42%	17%	5%	3%	2%
	non specificato	7.0	56%	31%	13%	7%	2%
	non noto	3.2	32%	17%	10%	6%	3%